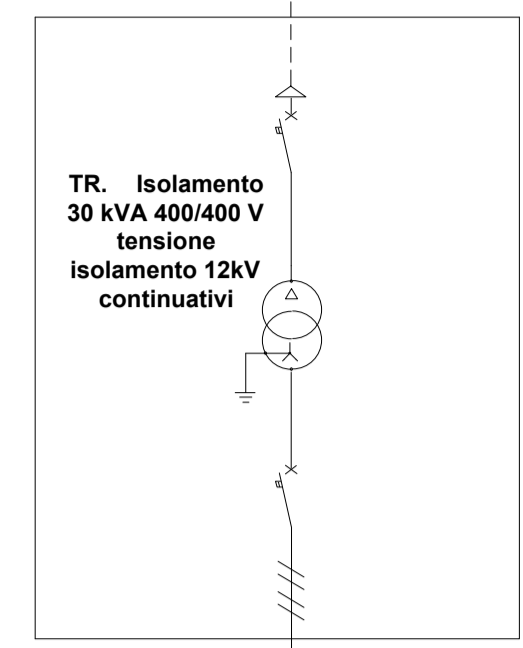
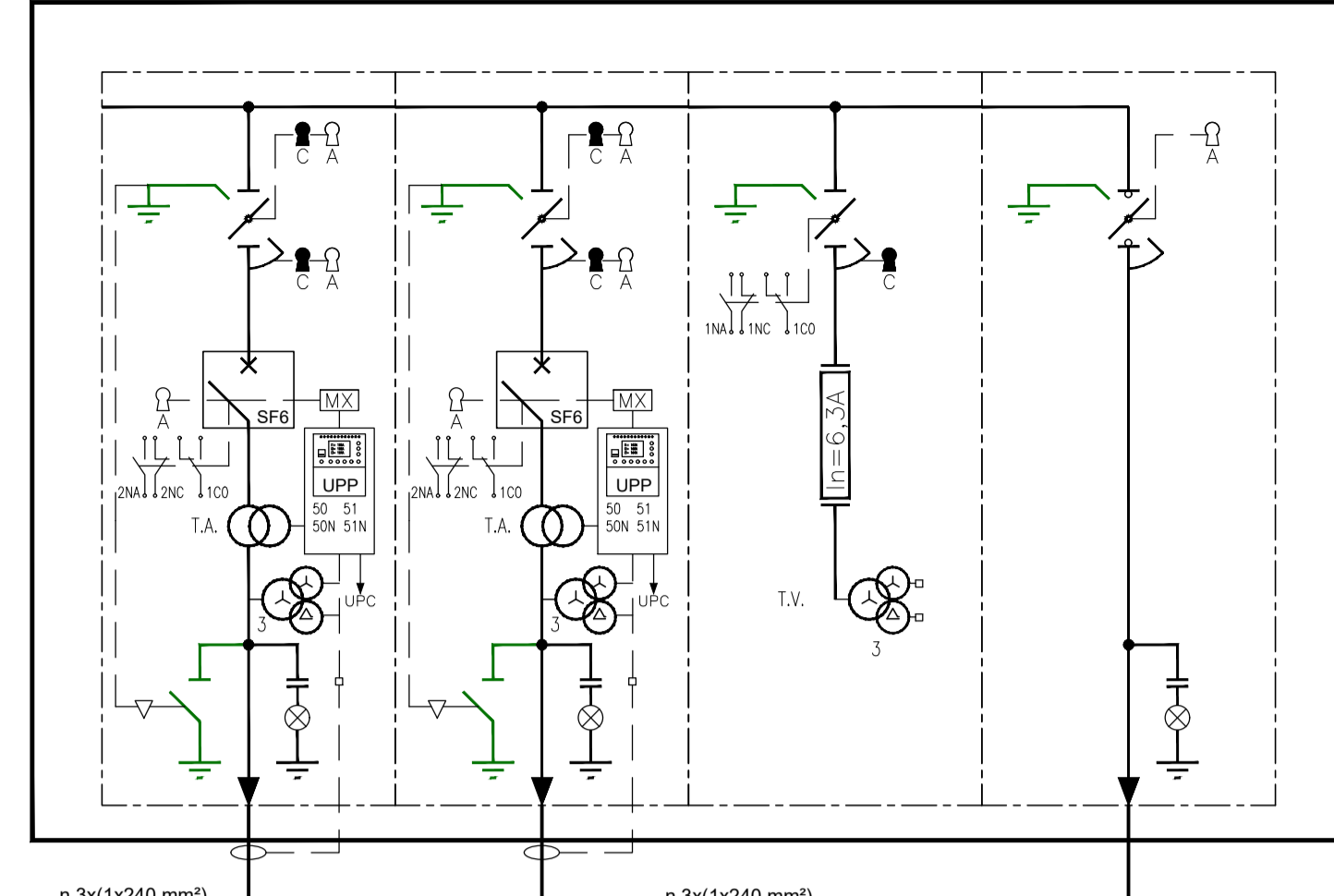


ALIMENTAZIONE B.T. DI RISERVA

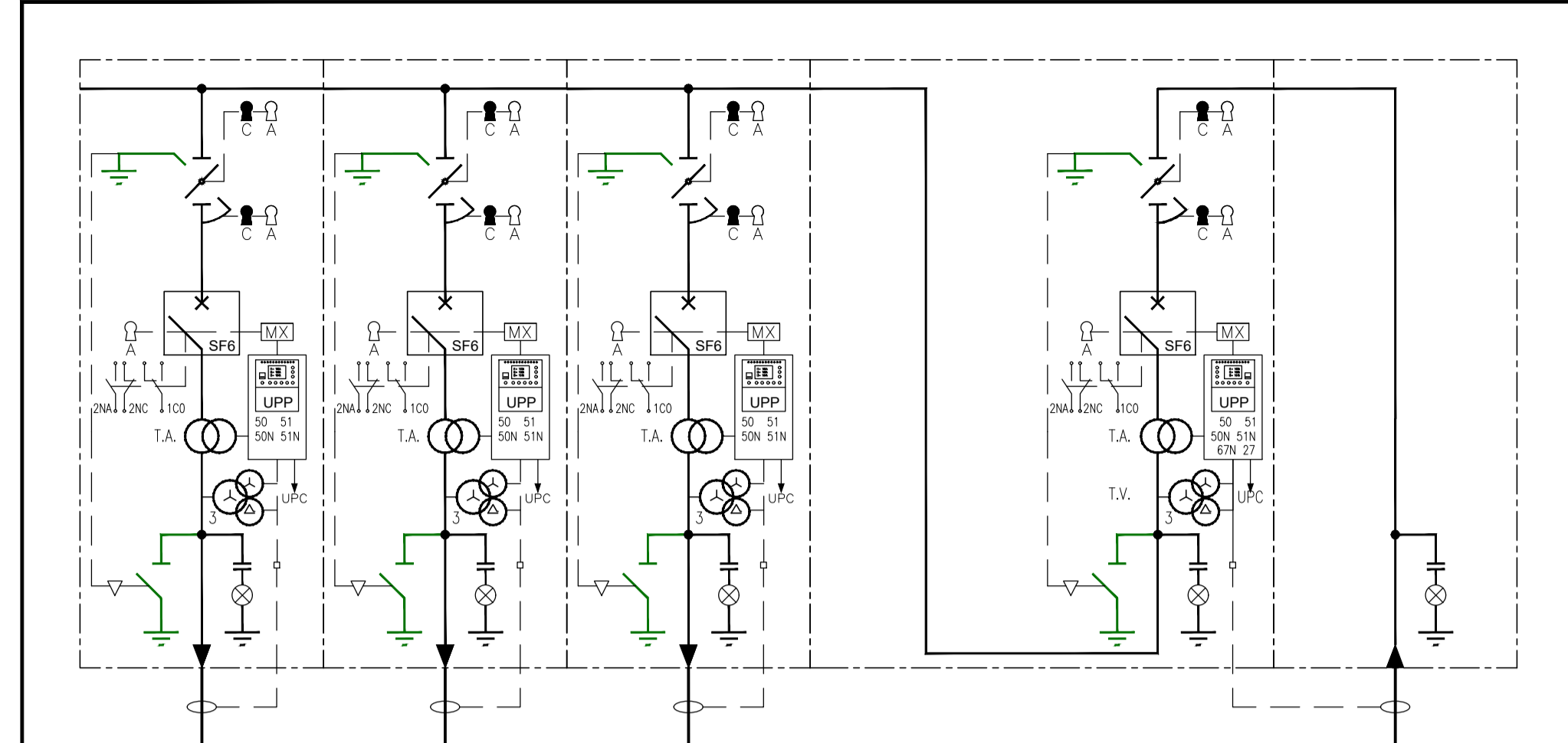


All'armadio servizi ausiliari in c.a.

FABBRICATO SSE

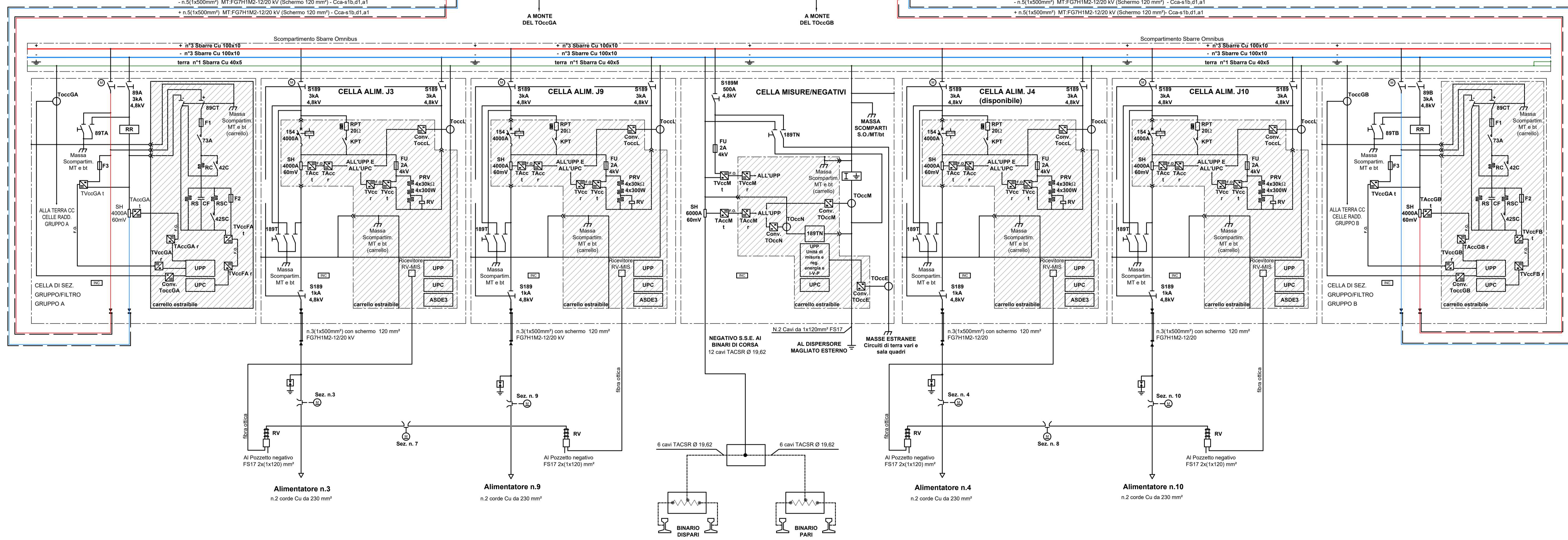


FABBRICATO CONSEGNA MT / LOCALE UTENTE



LEGENDA

SIMBOLO	DESCRIZIONE	SIMBOLO	DESCRIZIONE	SIMBOLO	DESCRIZIONE
27-59N 67-67N	Dispositivo a microprocessore per controllo e comando indiretto	[Symbol]	Relè di massa elettromeccanico a categorico FS	UPP	Unità periferica digitale di protezione (P-, I-, >-)
[Symbol]	Sezionatore MT a comando motorizzato	[Symbol]	Sezionatore a corna motorizzato	ASDE3	Dispositivo di Asservimento
[Symbol]	Interruttore MT a comando motorizzato isolato in SF6	[Symbol]	Sezionatore motorizzato	UPC	Unità periferica digitale di automazione e controllo
SH 4000A 60mV	Shunt derivatore in cc per misure di corrente	[Symbol]	Sezionatore unipolare (Comando manuale)	RR	Relè di ritorno elettromeccanico a categorico FS
[Symbol]	Trasformatore di gruppo 5740kVA a 2 avvolgimenti sul secondario con variatore sul primario	[Symbol]	Scaricatori 3kVCC	INC	Sonda di rilevamento incendio
[Symbol]	Trasformatore di corrente MT primario a barra passante	Conv. Toccl	Canale di Misura Corrente di Guasto verso Terra nelle celle alimentatori	[Symbol]	Sezionatore manuale di c.to c.to e messa a terra condensatore CF
[Symbol]	Trasformatore di tensione MT	Conv. Tocce	Canale di Misura Corrente di Guasto verso Terra delle masse estranee in cella misure (circuiti di terra sala quadri e Box TSA di gruppo)	F1	Fusibile di protezione condensatore 160A - 7,2kV
[Symbol]	Trasformatore MT/bt per servizi ausiliari	Conv. Toccm	Canale di Misura Corrente di Guasto verso Terra diretta al dispersore magliato esterno	F2 / F3	Fusibile 2A - 4kV
[Symbol]	Sez. MT sottocarico con fusibili e sezion. terra interbloccato	Conv. ToccaGB	Canale di Misura della Corrente di Guasto verso Terra (parte in c.a. delle celle raddrizzatori)	73A / 42C / 42SC	Contattori a ritenuta meccanica LTH 250A - 1p
[Symbol]	Raddrizzatore C.A.-C.C.	ToccaGB	Canale di Misura della Corrente di Guasto verso Terra nelle celle di sez. gruppo e nelle celle raddrizzatori (parte in c.c.)	CF	Condensatore di filtro 360microF.
[Symbol]	Reattanza 6mH-2500A	ToccaGB	Trasduttori di tensione con fibra ottica e canale ridondato	RC	Resistenza di limitazione corrente di carica condensatori da 500 ohm
[Symbol]	Relè voltmetrico da palo con collegamento in fibra ottica tra trasmettitore e ricevitore	Tacc Tacc	Trasduttori di corrente con fibra ottica e canale ridondato	RS	Resistenza di scarica condensatori 470 kohm
[Symbol]		154 4000A	Interruttore extrarapido unipolare a soffio magnetico 4000A-3kVCC	RSC	Resistenza di scarica condensatori da 500 ohm
[Symbol]		[Symbol]		189TN	Dispositivo cortocircutatore negativo-terra
[Symbol]		[Symbol]		RPT 20i	Complesso prova linea completo di resistenza prova terra da 20ohm e contattore LTH250



COMMITTENTE: **RFI** RETE FERROVIARIA ITALIANA GRUPPO FERROVIE DELLO STATO ITALIANE

PROGETTAZIONE: **ITALFERR** GRUPPO FERROVIE DELLO STATO ITALIANE

INFRASTRUTTURE FERROVIARIE STRATEGICHE DEFINITE DALLA LEGGE OBIETTIVO N.443/01

U.O. TECNOLOGIE SUD

PROGETTO DEFINITIVO

LINEA PESCARA - BARI
RADDOPPIO DELLA TRATTA FERROVIARIA TERMOLI - LESINA
LOTTE 2 e 3 - RADDOPPIO TERMOLI - RIPALTA

SSE S.MONICA

SCHEMA ELETTRICO GENERALE

SCALA: _____

COMMESSA	LOTTO	FASE	ENTE	TIPO DOC.	OPERA/DISCIPLINA	PROGR.	REV.
L102	02	D	67	DX	SE0200	001	B

Rev.	Descrizione	Redatto	Data	Verificato	Data	Approvato	Data	Autorizzato Data
B	Revisione agg. normativo	[Signature]	04/2019	[Signature]	04/2019	[Signature]	04/2019	A.Presda 04/2019
A	Emissione Definitiva	[Signature]	11/2018	[Signature]	11/2018	[Signature]	11/2018	[Signature]

File: L10202067DXSE0100001B SSE SCHEMA ELETTRICO GENERALE.DWG n. Elab.: X