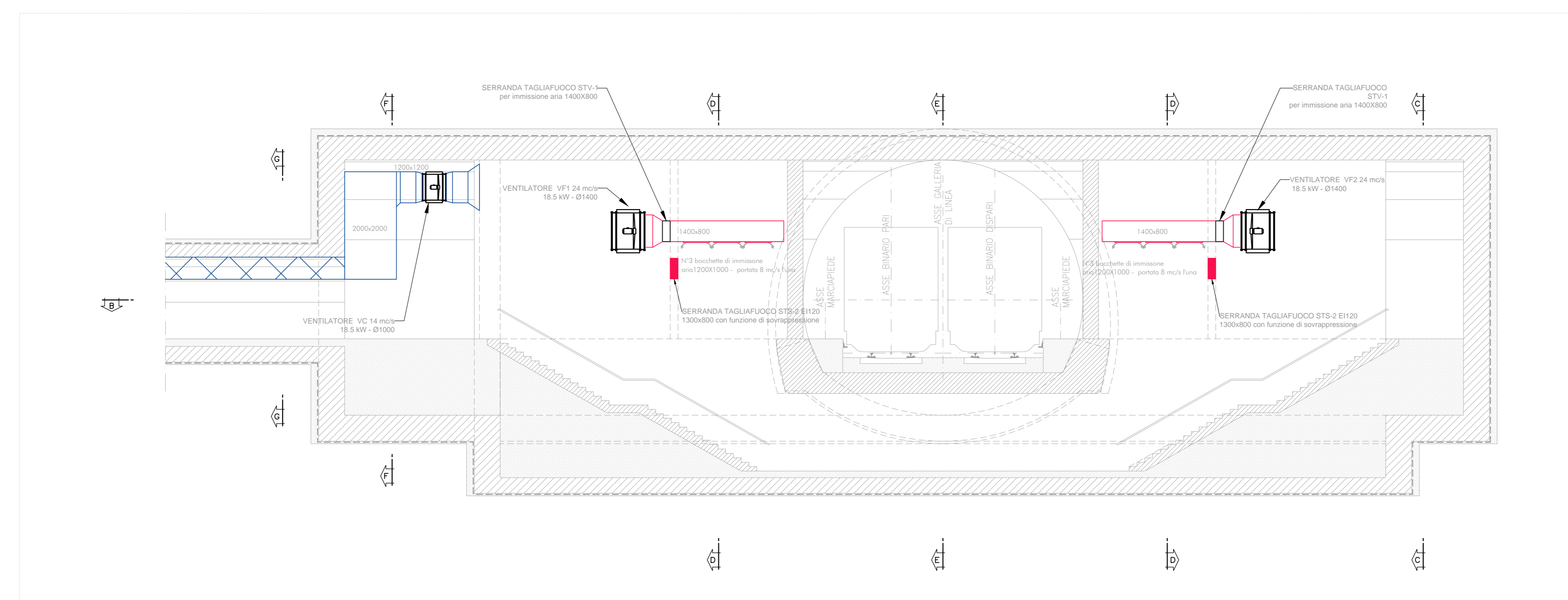
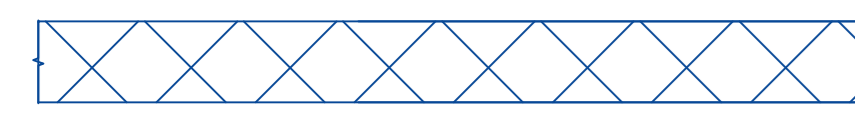


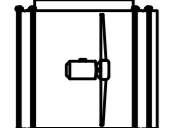
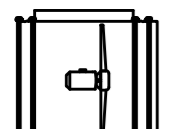



PIANTA INNESTO CUNICOLO PEDONALE

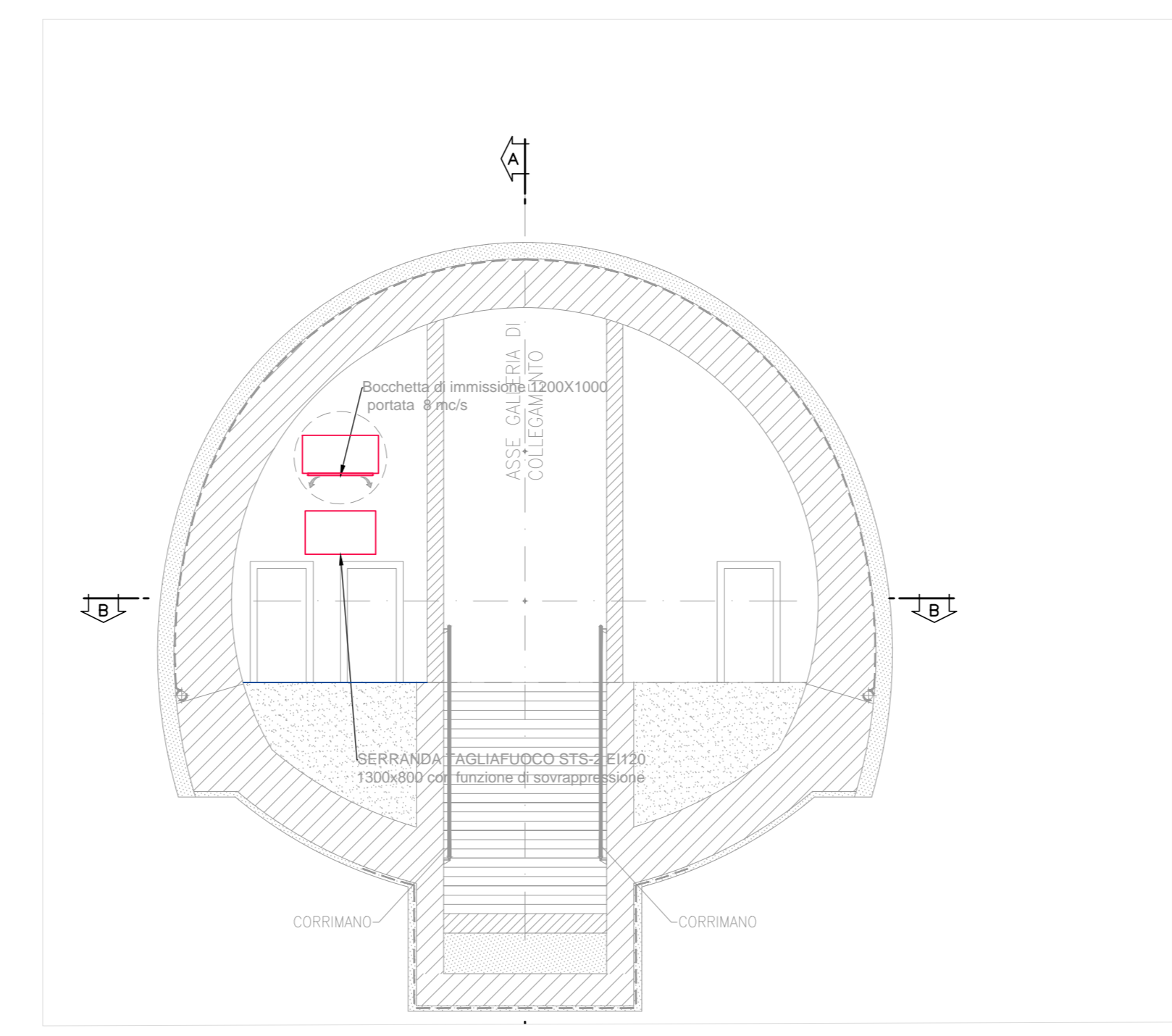


SEZIONE A-A

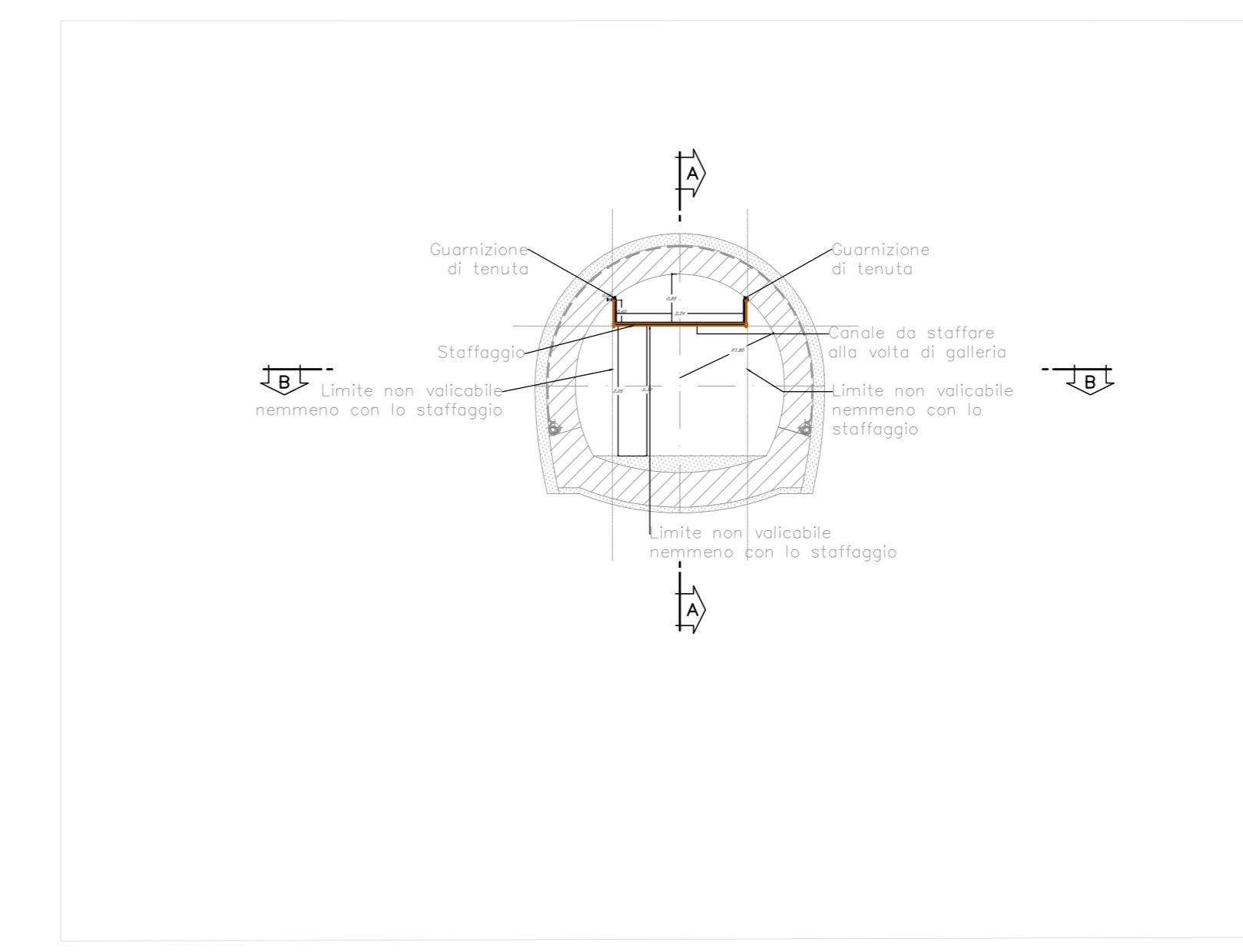
LEGENDA IMPIANTI

-  Canalizzazione di immissione aria in camera di transizione costruita mediante tronchi di condotto realizzati a "C" in lamiera zincata spessore 12/10
-  Canalizzazione di immissione aria in camera di transizione in lamiera zincata spessore 12/10
-  Canalizzazione di immissione aria in zona filtro in lamiera zincata spessore 12/10
-  Ventilatore di immissione aria in camera di transizione VC 14 mc/s - 11 kW - Ps 510 Pa - Ø1000
-  Ventilatore di immissione aria in zona filtro VF 24 mc/s - 18,5 kW - Ps 230 Pa - Ø1400
-  Pressostato differenziale

L'ELABORATO È RAPPRESENTATIVO DEL SOLO IMPIANTO DI CONTROLLO FUMI, MENTRE PER GLI ALTRI IMPIANTI E PER GLI ASPETTI ARCHITETTONICI SI RIMANDA AI RELATIVI SPECIFICI ELABORATI.



SEZIONE D-D



SEZIONE G-G

COMMITTENTE:  **RFI**
RETE FERROVIARIA ITALIANA
 GRUPPO FERROVIE DELLO STATO ITALIANE

PROGETTAZIONE:  **ITALFER**
 GRUPPO FERROVIE DELLO STATO ITALIANE

INFRASTRUTTURE FERROVIARIE STRATEGICHE DEFINITE DALLA LEGGE
OGGETTIVO N.443/01

U.O. IMPIANTI INDUSTRIALI E TECNOLOGICI

PROGETTO DEFINITIVO

LINEA PESCARA - BARI
RADDOPPIO DELLA TRATTA FERROVIARIA TERMOLI - LESINA
LOTTI 2 e 3 - RADDOPPIO TERMOLI - RIPALTA
 FINESTRA DI GALLERIA CAMPOMARINO
 Impianti Safety - Impianto Controllo fumi

SCALA: **1:100**

Rev.	Descrizione	Redatto	Data	Verificato	Data	Approvato	Data	Autorizzato Data
A	Emissione Definitiva	C. Favone	30/11/2018	U. G. C.	30/11/2018	U. G. C.	30/11/2018	30/11/2018

File: LI0202D17PAA0207001A n. Etab.: