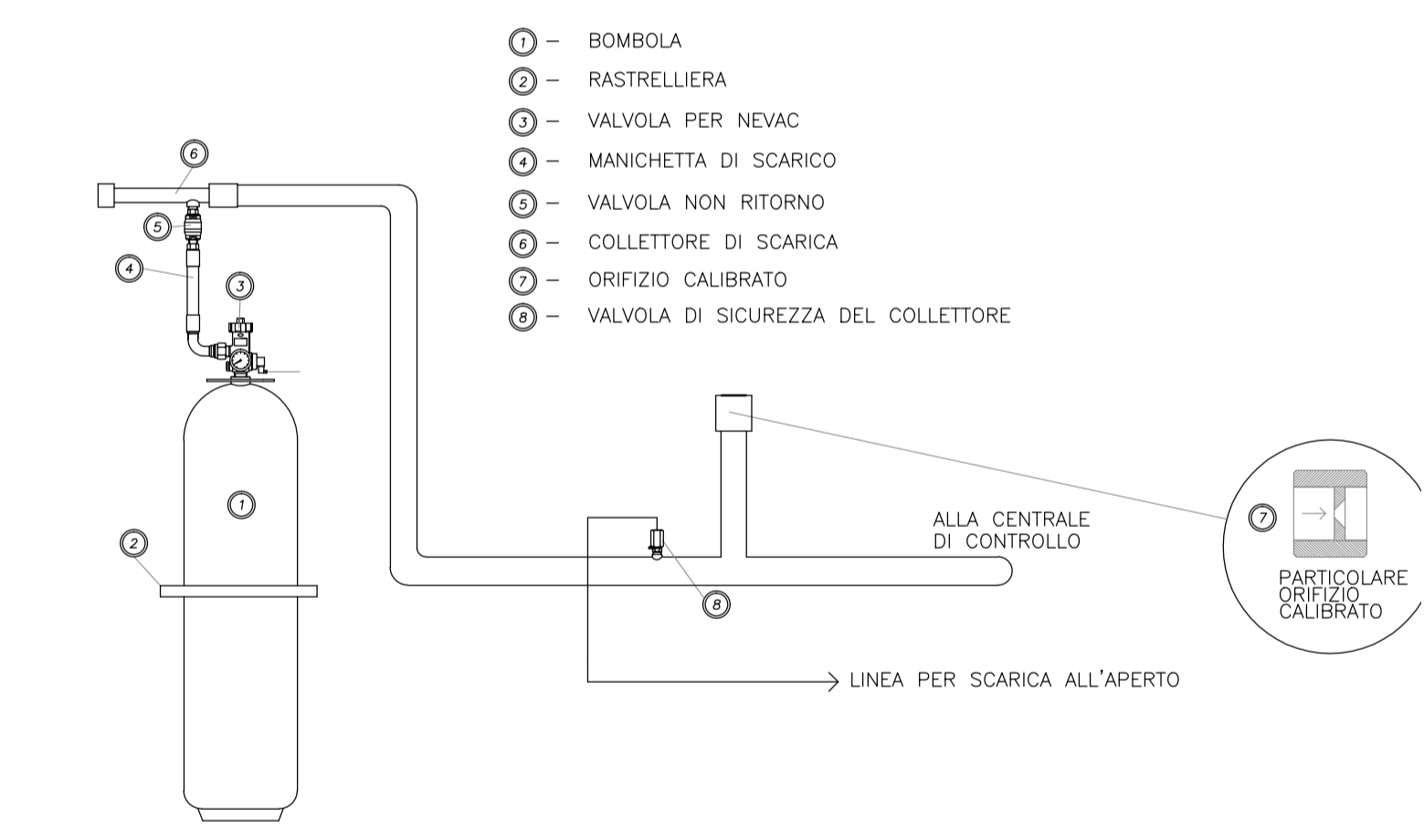
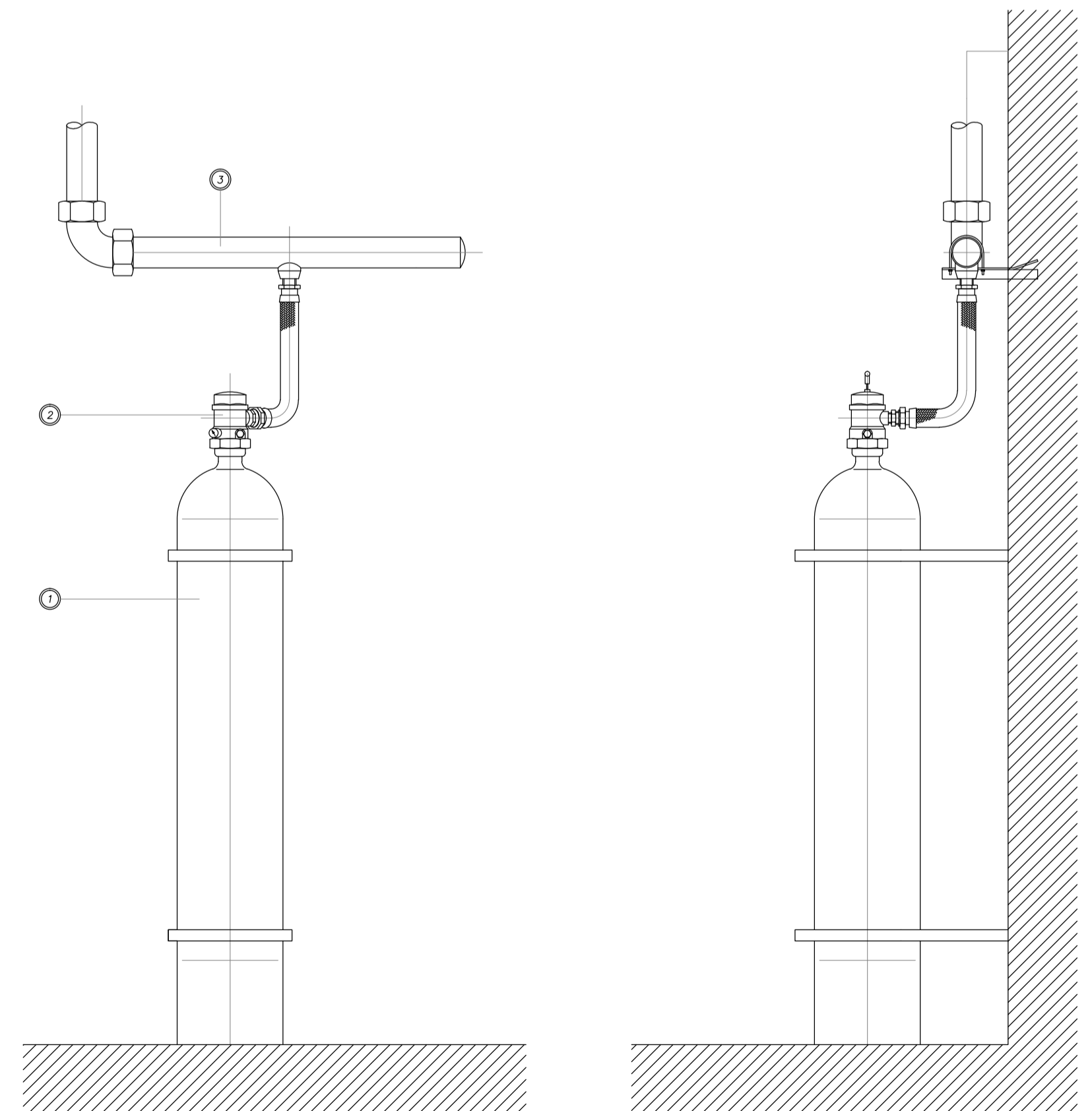
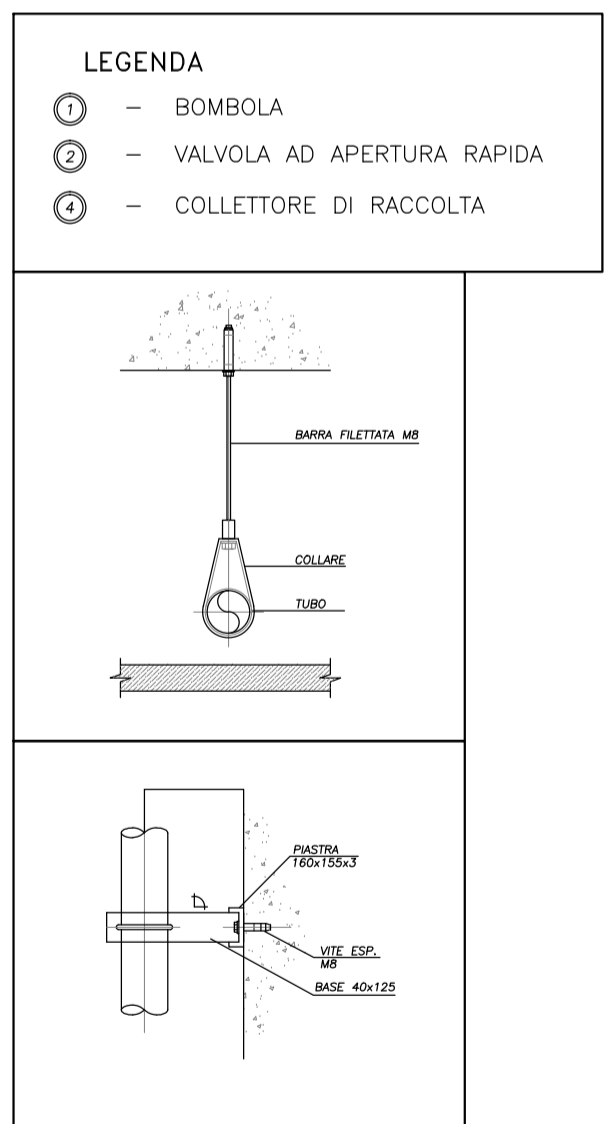


Cablaggio elettrico cavo EN50200 LSZH sezione 2x1,5mmq segnale twistato e schermato

UDS Locale IS-TLC

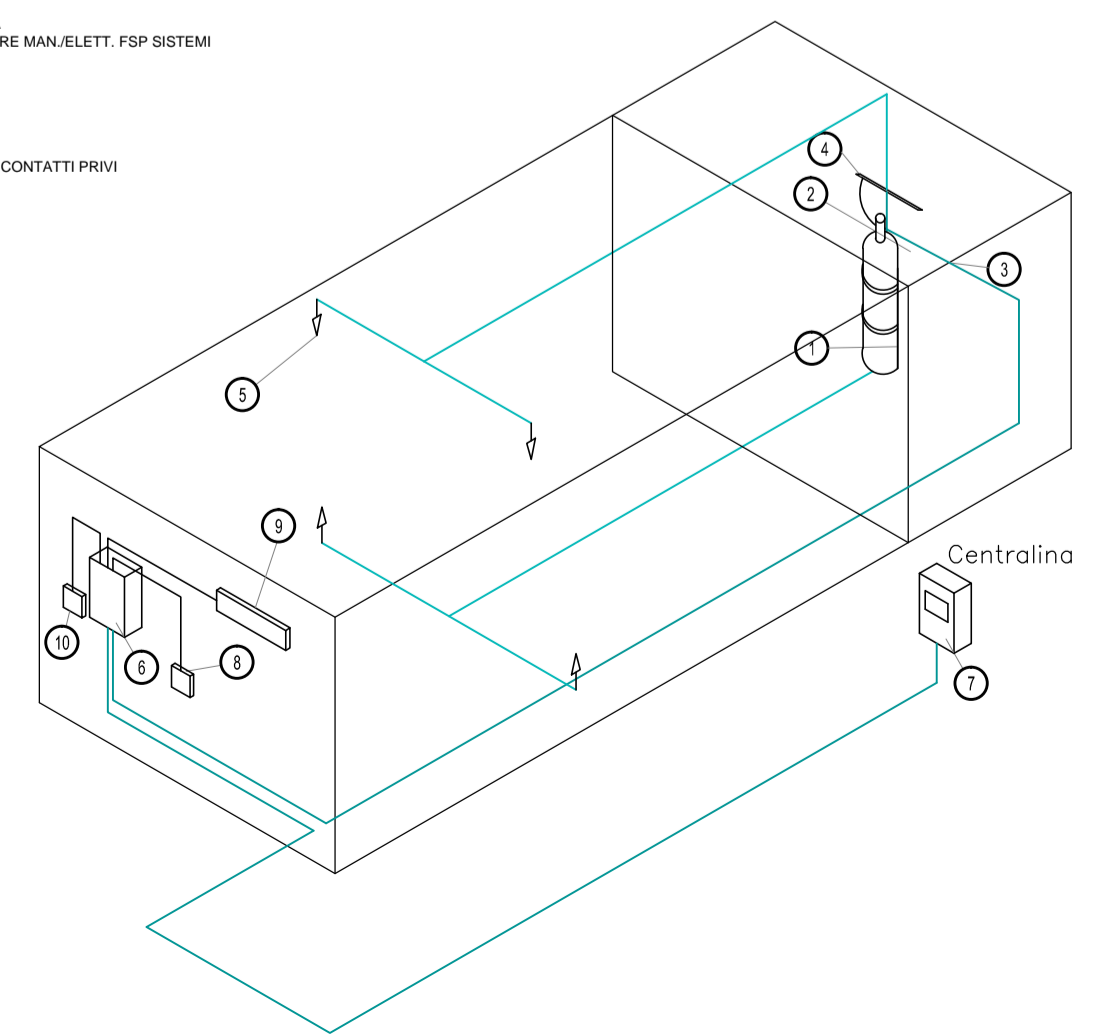
Pulsante scarica manuale

Pulsante arresto scarica



TIPOLOGICO IMPIANTO SPEGNIMENTO AUTOMATICO A GAS

- IMPIANTO DI SPEGNIMENTO SCHEMA TIPICO
1. BOMBOLA CONTENENTE GAS
 2. VALVOLA AD APERTURA RAPIDA
 3. VALVOLA FILTRA CON ATTUATORE MAN. ELETT. FSP SISTEMI
 4. COLLETTORE
 5. UGELLI
 6. UDS
 7. CENTRALE DI RIVELAZIONE
 8. PULSANTE ELETTROMANUALE
 9. ALLARME OTTICO-ACUSTICO
 10. MORSETTERIA DI CONFINI CON CONTATTI PRM1 DI TENSIONE



COMMITTENTE:

PROGETTAZIONE:

INFRASTRUTTURE FERROVIARIE STRATEGICHE DEFINITE DALLA LEGGE OBIETTIVO N.443/01

U.O. IMPIANTI INDUSTRIALI E TECNOLOGICI

PROGETTO DEFINITIVO

**LINEA PESCARA - BARI
 RADDOPPIO DELLA TRATTA FERROVIARIA TERMOLI - LESINA
 LOTTI 2 e 3 - RADDOPPIO TERMOLI - RIPALTA**

FERMATA DI CAMPOMARINO
 Impianti Safety - Impianti di Spegnimento Automatico a Gas
 SCHEMA FUNZIONALE

SCALA:
 -:-

COMMESSA	LOTTO	FASE	ENTE	TIPO DOC.	OPERA/DISCIPLINA	PROGR.	REV.
L102	02	D	17	DX	A10104	001	A

Rev.	Descrizione	Redatto	Data	Verificato	Data	Approvato	Data	Autorizzato Data
A	Emissione Definitiva	C. Marcone	31/10/2018	S. Miceli	31/10/2018	B.M. Bianchi	31/10/2018	A. Falaschi 31/10/2018