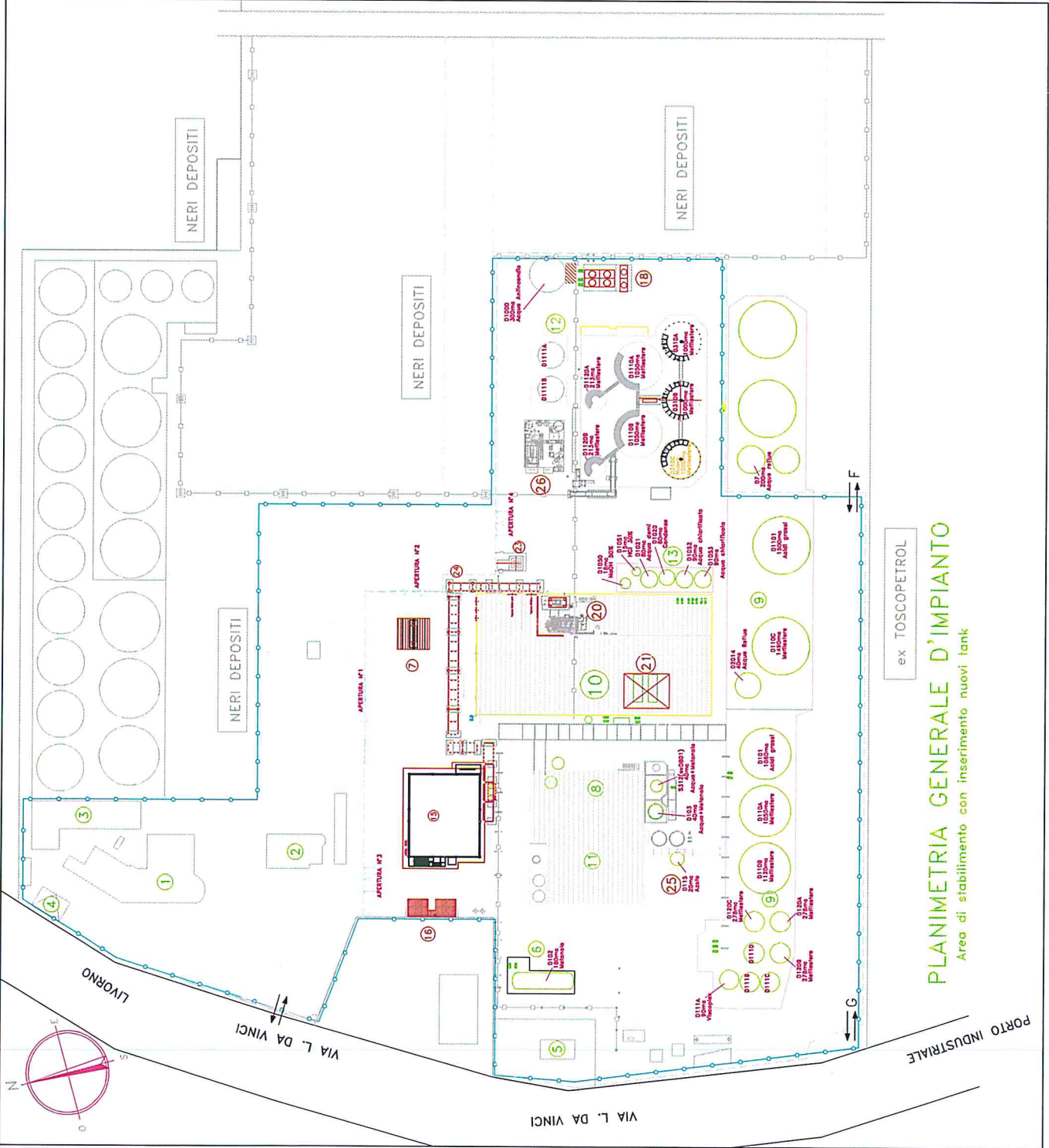




Allegato 1
Planimetria di stabilimento aggiornata



- DETTAGLIO AREE :**
- ① UFFICI
 - ② PORTINERIA
 - ③ MENSA
 - ④ CABINA ENEL
 - ⑤ STAZIONE METANO
 - ⑥ STOCCAGGIO METANOLO
 - ⑦ PENSILINA DI CARICO AUTOBOTTI
 - ⑧ IMPIANTO DI PRODUZIONE LINEA 1
 - ⑨ AREA STOCCAGGIO
 - ⑩ PALAZZINA SERVIZI
 - ⑪ IMPIANTO DI PRODUZIONE LINEA 2
 - ⑫ AREA STOCCAGGIO
 - ⑬ STOCCAGGI CENTRALE TERMICA
 - ⑭ IMPIANTO DI PRODUZIONE LINEA 3
 - ⑮ TETTOIE RESINE
 - ⑯ TORRE DI RAFFREDDAMENTO
 - ⑰ NUOVA CALDAIA
 - ⑱ NUOVO CHILLER
 - ⑲ FLARE SYSTEM
 - ⑳ PIPE RACKS
 - ㉑ SKID AZOTO
 - ㉒ IMPIANTO IWT

RECHINZIONE FISCALE
CONFINE DI PROPRIETA'
 PERCORSO PIPE RACK ESISTENTE



MASOL CONTINENTAL BIOFUEL S.R.L.
STABILIMENTO DI LIVORNO

MASOL CONTINENTAL BIOFUEL
 Via Livornese di Via S. Maria

PROGETTO	SCALE	DATA	REVISIONE
PLANTINGIA GENERALE Area di stabilimento con inserimento nuovi tank	1:50	24.04.2011	01
	1:50	24.04.2011	02
TAVOLI	CM	17	A1
1384_50000			

CODICE ELABORATO: BIO3-04-21

REVISIONE: 03

SCALA:

ex TOSCOPEIROL

PLANIMETRIA GENERALE D'IMPIANTO

Area di stabilimento con inserimento nuovi tank