



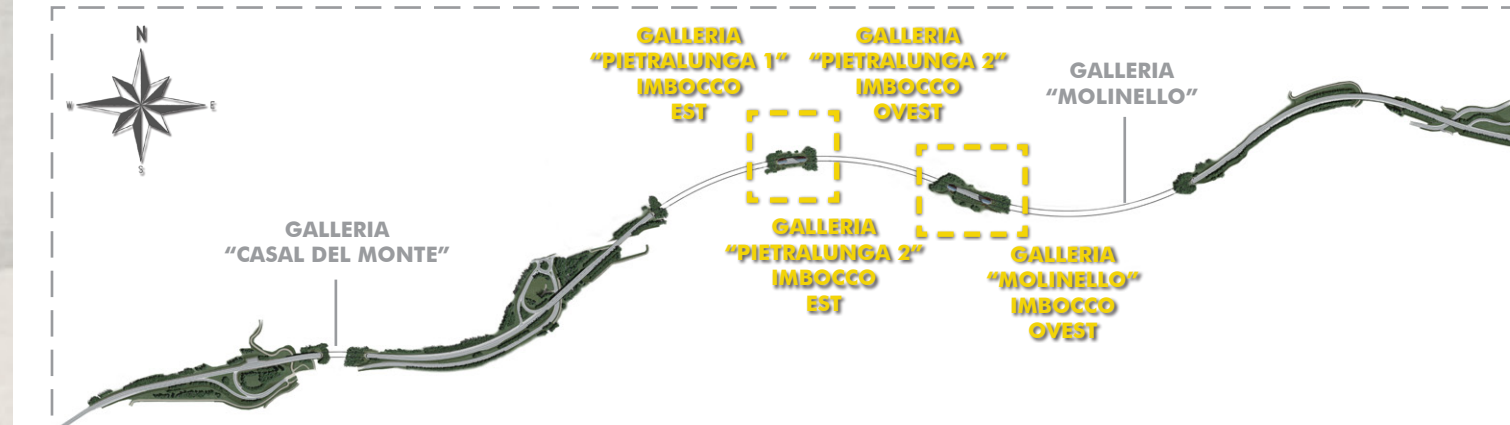
SISTEMA GALLERIA "PIETRALUNGA 1" IMBOCCO EST E GALLERIA "PIETRALUNGA 2" IMBOCCO OVEST



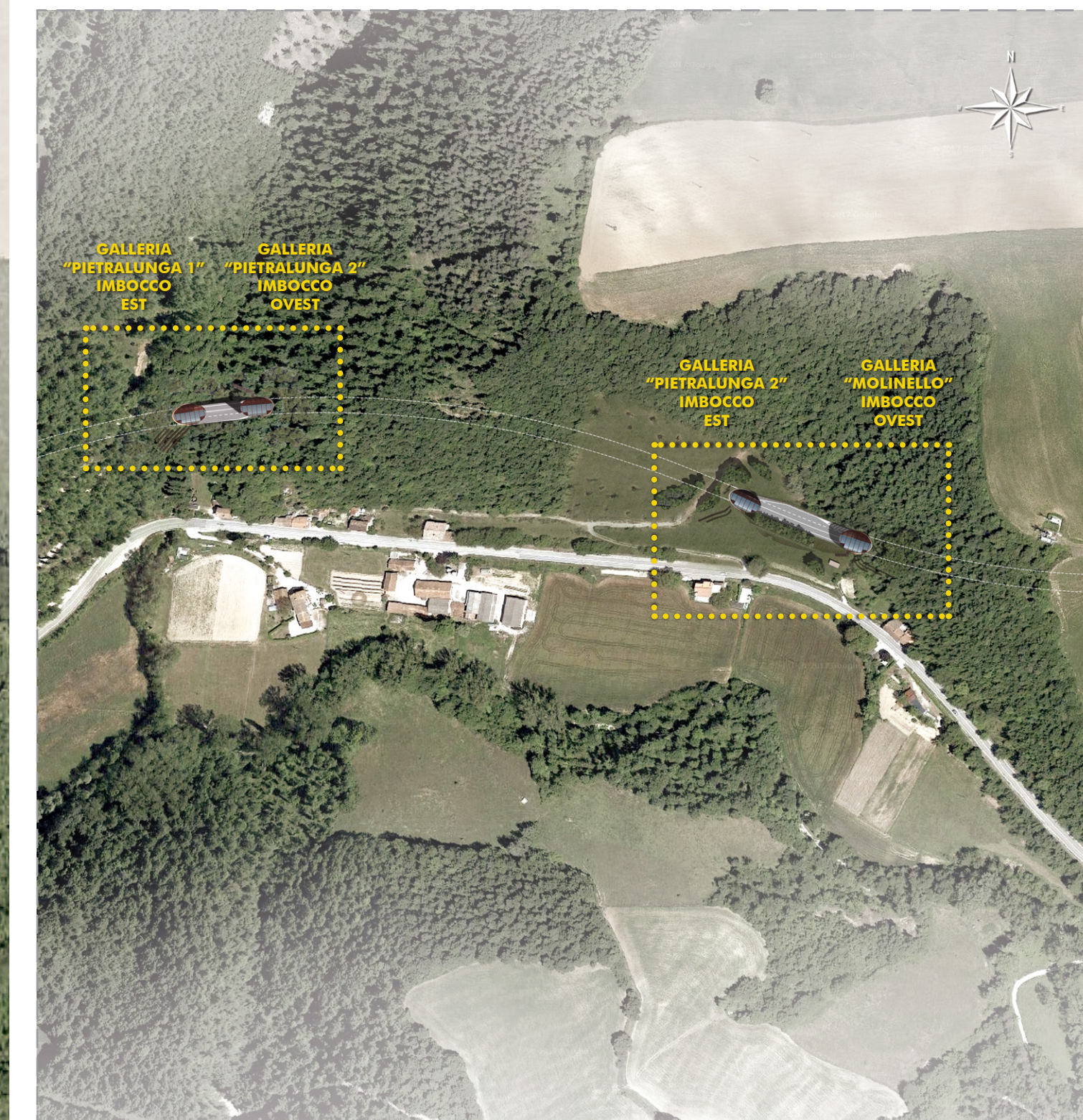
SISTEMA GALLERIA "PIETRALUNGA 2" IMBOCCO EST E "GALLERIA MOLINELLO" IMBOCCO OVEST



PLANIMETRIA DI INQUADRAMENTO



STRALCIO FOTOPIANO DI PROGETTO - SCALA 1:5.000



STRADA S.S. N.219 "GUBBIO - PIAN D'ASSINO"  
ADEGUAMENTO TRATTO GUBBIO-UMBERTIDE  
2° LOTTO: MOCAIANA-UMBERTIDE - 1° STRALCIO: MOCAIANA-PIETRALUNGA  
CIG 6038565D77 - CUP F31B12000720001

SOGGETTO ATTUATORE ANAS S.p.A.

PROGETTO ESECUTIVO

IMPRESA:



PROGETTAZIONE:

RESPONSABILE DELL'INTEGRAZIONE  
FRA LE VARIE PRESTAZIONI SPECIALISTICHE  
Ing. GIOVANNA CASSANI

PROGETTAZIONE OPERE IN SOTTERRANEO  
Ing. GIOVANNA CASSANI

GEOLOGIA  
Dott.ssa Geol. FIORENZA PENNINO



PIANO UTILIZZO TERRE E ROCCE DA SCAVO  
Dott. Geol. CARLO CALEFFI  
ENGEOSrl

ARCHEOLOGIA  
Dott.ssa Archeologa FRANCESCA GERMINI

PROGETTAZIONE STRUTTURALE  
Ing. PIER PAOLO CORCHIA

PROGETTAZIONE STRADALE  
IDRAULICA DI PIATTAFORMA E IMPIANTI  
Ing. FILIPPO VIARO

PROGETTAZIONE AMBIENTALE  
PAESAGGISTICA E ARCHITETTONICA  
Arch. SERGIO BECCARELLI



CONSULENZE SPECIALISTICHE:

ASPETTI ENERGETICI E PRESTAZIONALI  
Ing. SANDRO DE FEO  
TKP Lunkey projects engineering srl

SICUREZZA  
Ing. GIUSEPPE OLIVA  
OLIVA & ASSOCIATI

RELAZIONE PAESAGGISTICA  
SISTEMA DEGLI IMBOCCHI PIETRALUNGA 1-EST / PIETRALUNGA 2-OVEST E  
PIETRALUNGA 2-EST / MOLINELLO-OVEST; SIMULAZIONI VIRTUALI

RESPONSABILE DEL PROCEDIMENTO: Ing. A. DEVITOFRANCESCHI

CODICE PROGETTO	NOME FILE	REVISIONE	SCALA
PROGETTO LIV. PROG. N. PROG.	T00IA02AMBDI12A.indd		
DPPG05 E 1701	CODICE ELAB. T00IA02AMBDI12	A	VARIE
A	EMISSIONE PER PROCEDURE	16/07/2019	FORNACIARI BECCARELLI CASSANI
REV.	DESCRIZIONE	DATA	REDAITTO VERIFICATO APPROVATO