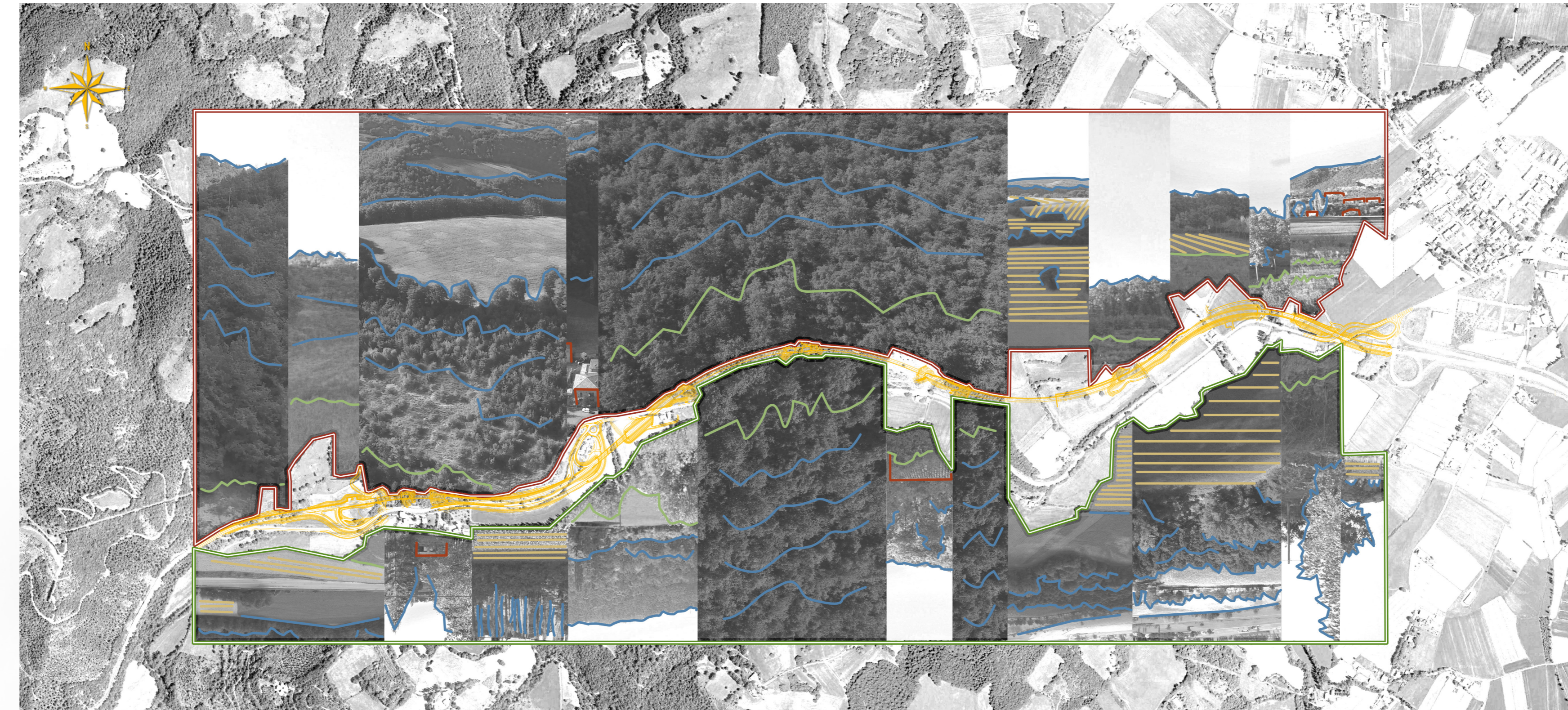


ELEMENTI DI STRUTTURA DEL PAESAGGIO SCALA 1:10.000



LEGENDA

TRACCIATO DI PROGETTO ESECUTIVO

01 **PUNTO DI RIPRESA FOTOGRAFICA**

01 **PUNTO DI RIPRESA FOTOGRAFICA AEREO DA DRONE**

FOTOPIANO DELL'AREA DI INTERVENTO SCALA 1:15.000



LEGENDA

- SCENARIO DI MONTE**
- SCENARIO DI VALLE**
- SUPERFICI SEMINATIVO**
- ELEMENTI DI PROFONDITÀ**
- EDIFICATO URBANO**
- ELEMENTI NON DEFINITI IN PRIMO PIANO**



STRADA S.S. N.219 "GUBBIO - PIAN D'ASSINO"
ADEGUAMENTO TRATTO GUBBIO-UMBERTIDE
2° LOTTO: MOCAIANA-UMBERTIDE - 1° STRALCIO: MOCAIANA-PIETRALUNGA
 CIG 6038565D77 - CUP F31B12000720001

SOGGETTO ATTUATORE ANAS S.p.A.
PROGETTO ESECUTIVO



RESPONSABILE E DELL'INTEGRAZIONE
 FRA LE VARIE PRESTAZIONI SPECIALISTICHE
 Ing. GIOVANNA CASSANI

PROGETTAZIONE STRUTTURALE
 Ing. PIER PAOLO CORCHIA

PROGETTAZIONE STRADALE
 IDRAULICA DI PIATTAFORMA E IMPIANTI
 Ing. FILIPPO VIARO

PROGETTAZIONE OPERE IN SOTTERRANEO
 Ing. GIOVANNA CASSANI

PROGETTAZIONE AMBIENTALE
 PAESAGGISTICA E ARCHITETTONICA
 Arch. SERGIO BECCARELLI

INGEGNERI DELLA PRODUZIONE
 DOTT. ING. GIOVANNA CASSANI
 Arch. SERGIO BECCARELLI
 n° A 20597
 MILANO

CONSIGLIERI DEGLI ARCHITETTI
 ARCHITETTO SERGIO BECCARELLI
 PROVINCIA DI PIAZZA SENSI

ROCKSOIL S.p.A.

CONSULENZE SPECIALISTICHE:

ASPECTI ENERGETICI E PRESTAZIONALI
 Ing. SANDRO DE FEO
 TKP lumkey projects engineering srl

ACUSTICA
 Ing. GIOVANNI BRIANTI
 POLICREO srl

ARCHEOLOGIA
 Dott.ssa Archeologa FRANCESCA GERMINI

SICUREZZA
 Ing. GIUSEPPE OLIVA
 OLIVA & ASSOCIATI

**RELAZIONE PAESAGGISTICA
 DOCUMENTAZIONE FOTOGRAFICA
 ED ELEMENTI DI STRUTTURA DEL PAESAGGIO**

RESPONSABILE DEL PROCEDIMENTO: Ing. A. DEVITOFRANCESCO			
CODICE PROGETTO	NOME FILE	REVISIONE	SCALA
DPPG05 E 1701	TO0IA02AMBPL02A.indd	A	1:10.000
PROGETTO	ELABORAZIONE	REDAZIONE	VERIFICAZIONE
ELABORAZIONE	TO0IA02AMBPL02		

A	EMISSIONE PER PROCEDURE	16/07/2019	RINALDI	BECCARELLI	CASSANI
REV.	DESCRIZIONE	DATA	REDATTO	VERIFICATO	APPROVATO