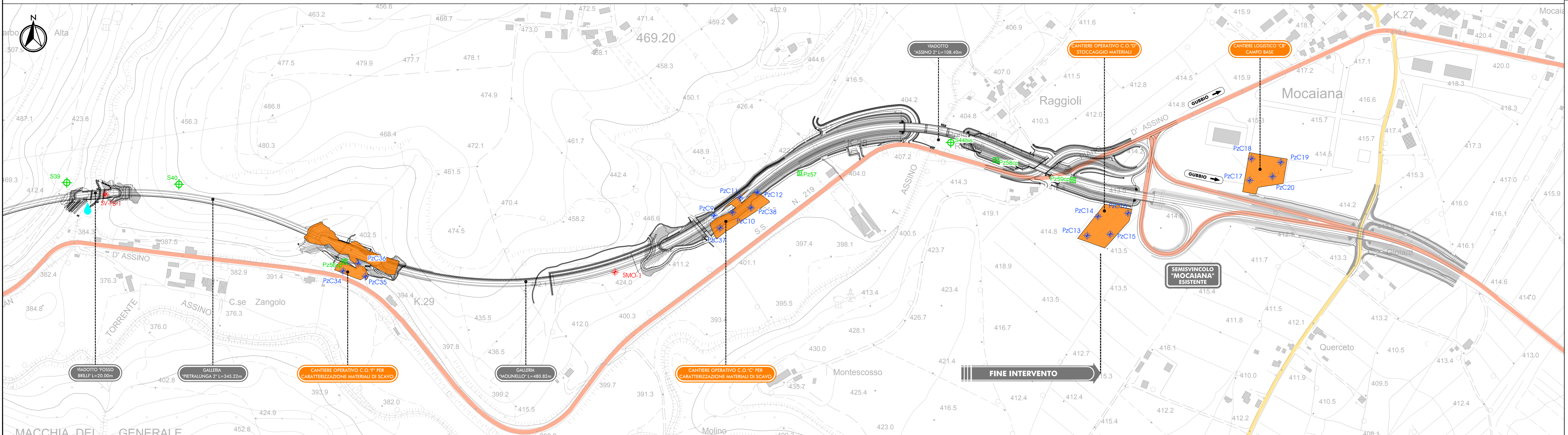
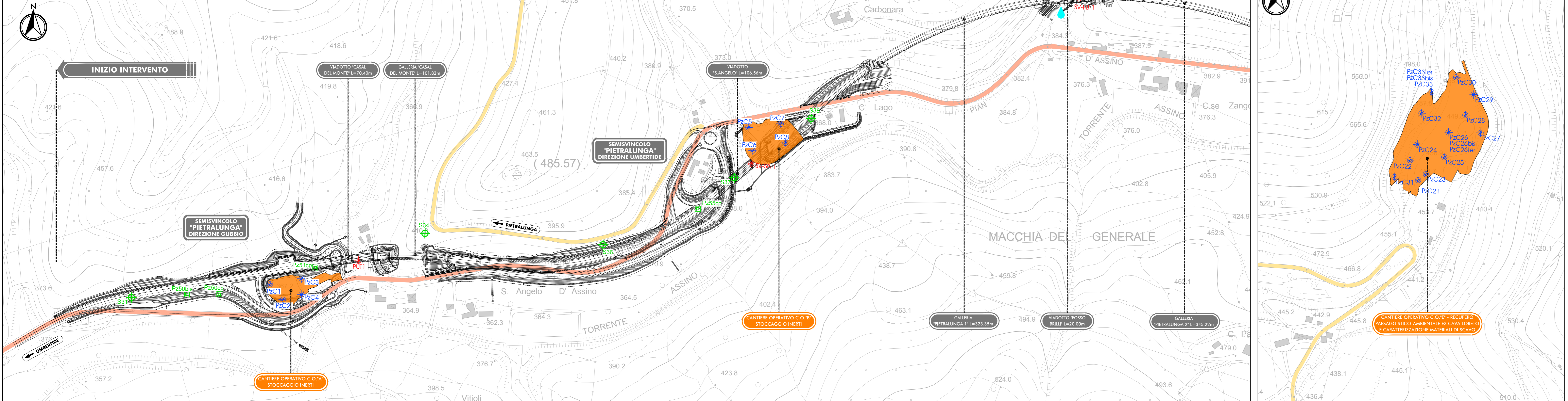


PLANIMETRIA DI PROGETTO
SCALA 1: 2.500



LEGENDA

INFRASTRUTTURE ESISTENTI

- STRADE STATALI
- STRADE PROVINCIALI

ELEMENTI DEL TERRITORIO ESISTENTI

- SORGENTE SOLFUREA ESISTENTE

INDAGINI DI CARATTERIZZAZIONE ESISTENTI

- POZZETTI
- SONDAGGI A CAROTAGGIO

INDAGINI DI CARATTERIZZAZIONE IN PROGETTO

- POZZETTI IN AREE DI CANTIERE
- SONDAGGI A CAROTAGGIO PER LE GALLERIE
- SONDAGGI A CAROTAGGIO PER I VIADOTTI

INFRASTRUTTURA DI PROGETTO

- INTERVENTO DI PROGETTO

anas REGIONE UMBRIA

STRADA S.S. N.219 "GUBBIO - PIAN D'ASSINO"
ADEGUAMENTO TRATTO GUBBIO-UMBERTIDE
2° LOTTO: MOCAIANA-UMBERTIDE - 1° STRALCIO: MOCAIANA-PIETRALUNGA
CIG 6038856D77 - CUP F31B12000720001

SOGGETTO ATTUATORE ANAS S.p.A.
PROGETTO ESECUTIVO

IMPRESA:
COLLINI LAVORI S.p.A.

PROGETTAZIONE:

RESPONSABILE DELL'INTEGRAZIONE
FRA LE VARIE PRESTAZIONI SPECIALISTICHE
Ing. GIOVANNI CASSANI

PROGETTAZIONE STRUTTURALE
Ing. PIER PAOLO CORCHIA

PROGETTAZIONE OPERE IN SOTTERRANEO
Ing. GIUSEPPE BIANCHI

PROGETTAZIONE STRADALE,
IDRAULICA DI PIATTAFORMA E IMPIANTI
Ing. FILIPPO VIARO

GEOLOGIA
Dot.ssa Geol. FIORENTINA PENNINO

PROGETTAZIONE AMBIENTALE
PAESAGGISTICA E ARCHITETTONICA
Arch. SERGIO BECCARELLI

CONSULENZE SPECIALISTICHE:

ASPETTI ENERGETICI E PRESTAZIONALI
Ing. SANDRO DE FEO

ACUSTICA
Ing. GIOVANNI BIANCHI

SECURIZAZIONE
Ing. GIUSEPPE OLIVA
OLIVA & ASSOCIATI

FASE DI COSTRUZIONE
CAVE E DEPOSITI
PIANO DI UTILIZZO TERRE E ROCCE DA SCAVO
UBICAZIONE DELLE INDAGINI AMBIENTALI

RESPONSABILE DEL PROCEDIMENTO: Ing. A. DEVITOFRANCESCHI

CODICE PROGETTO	NOME FILE	REVISIONE	SCALA
DIPG05 E 1701	TOOCA04CANPU01B.dwg	B	1:2500
PROGETTO	ELAB.		
UN. PROG.	N. PROG.		
ELAB.	TOOCA04CANPU01		

B	EMISSIONE PER PROCEDURE	20/06/2019	CALEFFI	VIARO	CASSANI
A	EMISSIONE	20/06/2018	CALEFFI	VIARO	CASSANI
REV.	DESCRIZIONE	DATA	REDATTO	VERIFICATO	APPROVATO