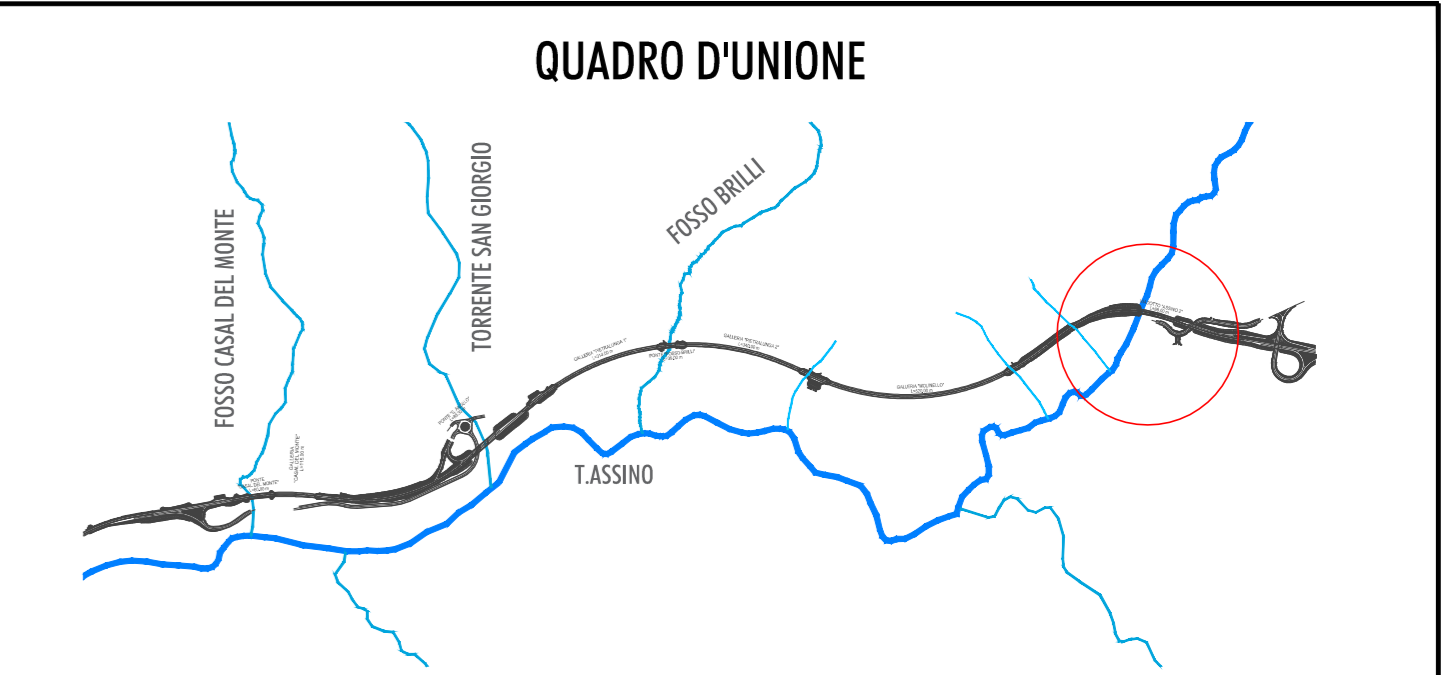
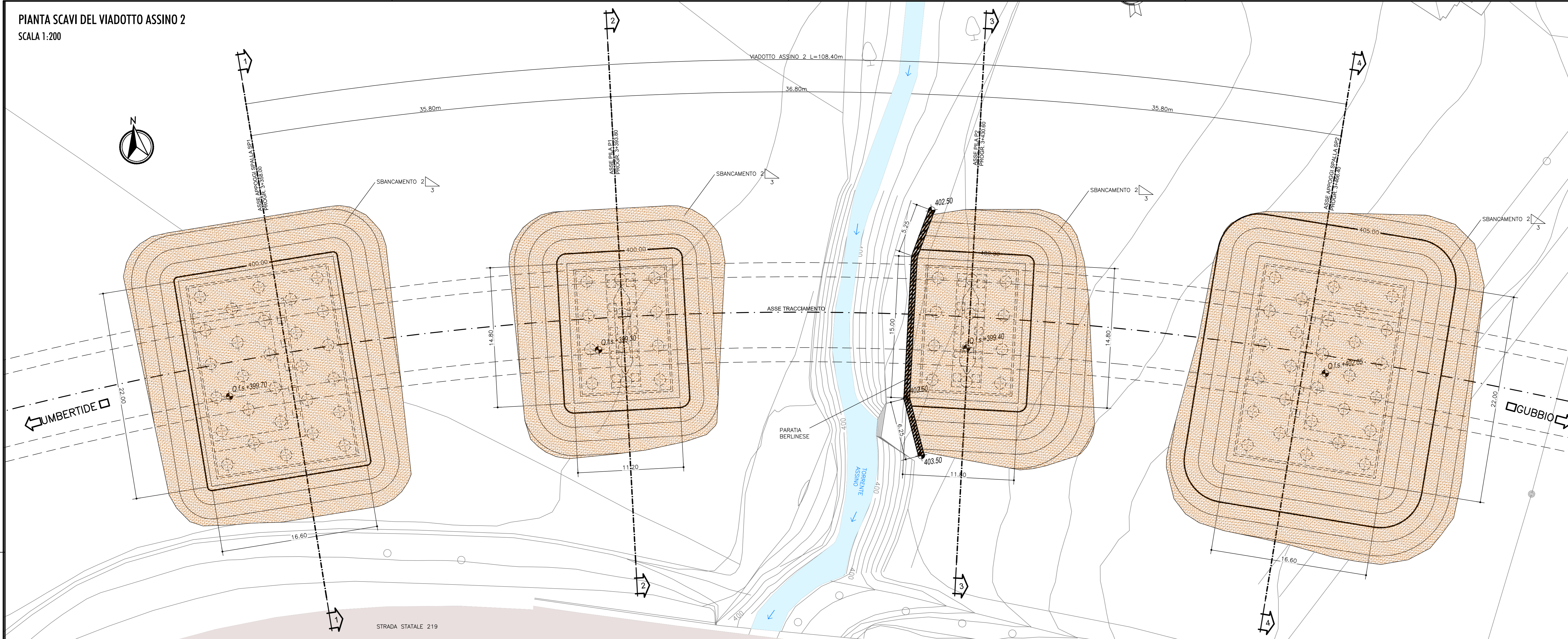


PIANTA SCAVI DEL VIADOTTO ASSINO 2
SCALA 1:200



NOTE:
GLI SCAVI DI SBANCAMENTO PER CONSENTIRE LA REALIZZAZIONE DELLE FONDAZIONI DEL VIADOTTO NON SONO COINVOLTI DALL'EVENTO DI PIENA DI RIFERIMENTO IN QUANTO:
CONSIDERANDO UNA DURATA DEL CANTIERE DI CIRCA 6 MESI, RELATIVAMENTE ALLA REALIZZAZIONE DELLE FONDAZIONI E DELLE PILE, SI OTTIENE, APPLICANDO LE INDICAZIONI DELL'AUTORITA' DI BACINO DEL FIUME PO' ARGOMENTATE NELLA RELAZIONE IDROLOGICA IDRAULICA, UN TEMPO DI RITORNO PER LE VERIFICHE IDRAULICHE DI 3 ANNI.
IL LIVELLO IDRICO DI MASSIMA PIENA PER TR=3 ANNI E' STATO OTTENUTO APPLICANDO UNA MODELLAZIONE IDRAULICA IN MOTO PERMANENTE PER L'INTERA ASTA FLUVIALE RILEVATA, RESTITUENDO COME RISULTATO UN LIVELLO DI 401.82 m slm IN ASSE AL VIADOTTO DI PROGETTO, QUINDI CON UN FRANCO DI 0.65 m RISPETTO AL CIGLIO DELLO SCAVO PIU' PROSSIMO IN SPONDA DESTRA.

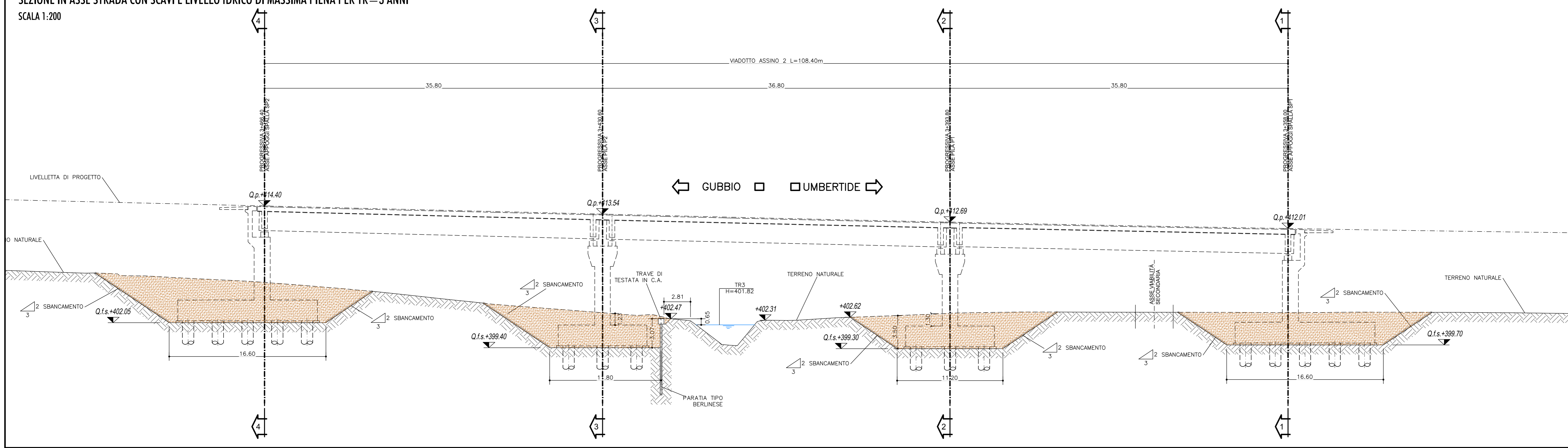
DURANTE TUTTA LA FASE DEI LAVORI OCCORRERA' MONITORARE ACCURATAMENTE LE PREVISIONI METEO E L'EVOLUZIONE DEI LIVELLI IDRICI A MONTE DELL'ATTRAVERSAMENTO, MEDIANTE L'ATTIVAZIONE DI UN COSTANTE COLLEGAMENTO RADIO CON I TECNICI DELL'ADB TEVERE, DEL SERVIZIO RISORSE IDRICHE E RISCHIO IDRAULICO E DEL SERVIZIO IDROGRAFICO DELLA REGIONE UMBRIA, AL FINE DI STABILIRE IN CASO DI INNALZAMENTO SIGNIFICATIVO DEI LIVELLI IDRICI, LA NECESSITA' DI ALLONTANARSI DALLE AREE IN SCAVO.

SI PRESCRIVE DI NON ACCUMULARE MATERIALE POTENZIALMENTE INQUINANTE IN VICINANZA (ALMENO 5.0 m) DAL CIGLIO SPONDALE, AL FINE DI EVITARE SVERSAMENTI ACCIDENTALI NEL CORSO D'ACQUA.

SI PRESCRIVE DI DISPORRE IN CANTIERE DI UN SISTEMA DI POMPAGGIO "TRASPORTABILE" CHE PERMETTA DI MANTENERE LO SCAVO ALL'ASCIUTTO A SEGUITO DI EVENTI METEORICI E/O D'INFILTRAZIONI DELLE ACQUE DI FALDA.

LE PARETI DELLO SCAVO SARANNO PROTETTE CON SPRITZ-BETON sp. = 15 cm ARMATO CON RETE ELETTROSALDATA Ø8 15x15cm.

SEZIONE IN ASSE STRADA CON SCAVI E LIVELLO IDRICO DI MASSIMA PIENA PER TR=3 ANNI
SCALA 1:200



anas REGIONE UMBRIA

STRADA S.S. N.219 "GUBBIO - PIAN D'ASSINO"
ADEGUAMENTO TRATTO GUBBIO-UMBERTIDE
2° LOTTO: MOCAIANA-UMBERTIDE - 1° STRALCIO: MOCAIANA-PIETRALUNGA
CIG 6038565D77 - CUP F31B12000720001
SOGGETTO ATTUATORE ANAS S.p.A.

PROGETTO ESECUTIVO
IMPRESA:
COLLINI LAVORI S.p.A.

PROGETTAZIONE:
RESPONSABILE DELL'INTEGRAZIONE FRA LE VARIE PRESTAZIONI SPECIALISTICHE: Ing. GIOVANNA CASSANI
PROGETTAZIONE OPERE IN SOTTERRANEO: Ing. GIOVANNA CASSANI
GEOLOGIA: Dott.ssa Geol. FIORENTINA PENNINO
ACQUEDOTTI: Ing. GIUSEPPE OLIVA
ARCHITETTURA: Dott.ssa Architetto FRANCESCA GERMINI
PROGETTAZIONE STRUTTURALE: Ing. PIER PAOLO CORCHIA
PROGETTAZIONE STRADALE, IDRAULICA DI PIATTAFORMA E IMPIANTI: Ing. FILIPPO VIARO
PROGETTAZIONE AMBIENTALE, PAESAGGISTICA E ARCHITETTONICA: Arch. SERGIO BECCARELLI
CONSULENZE SPECIALISTICHE:
ASPETTI ENERGETICI E PRESTAZIONALI: Ing. SANDRO DE FEO
ENIGI: Ing. ENIGI
ACUSTICA: Ing. GIOVANNI BRISANI
POLICREO: Ing. GIOVANNI BRISANI
SICUREZZA: Ing. GIUSEPPE OLIVA
OLIVA & ASSOCIATI

STUDI ED INDAGINI IDROLOGICA E IDRAULICA INTERFERENZE IDROGRAFICHE
PLANIMETRIE E SEZIONI DELLE FASI REALIZZATIVE DEL VIADOTTO ASSINO 2 CON INDIVIDUAZIONE DELLE OPERE PROVVISORIALI

RESPONSABILE DEL PROCEDIMENTO: Ing. A. DEVITOFRANCESCHI

CODICE PROGETTO	NOV. 2019	NOV. 2019	NOV. 2019	NOV. 2019	NOV. 2019
PROGETTO	LIV. PROG.	N. PROG.	REVISIONE	SCALA	
DFFG05	E	1701	A	1:200	
ELAB.	T001D001DRPE04				
REV.	DESCRIZIONE	DATA	REDAITTO	VERIFICATO	APPROVATO
A	EMISSIONE PER PROCEDURE	20/06/2019	RONCORONI	VIARO	CASSANI