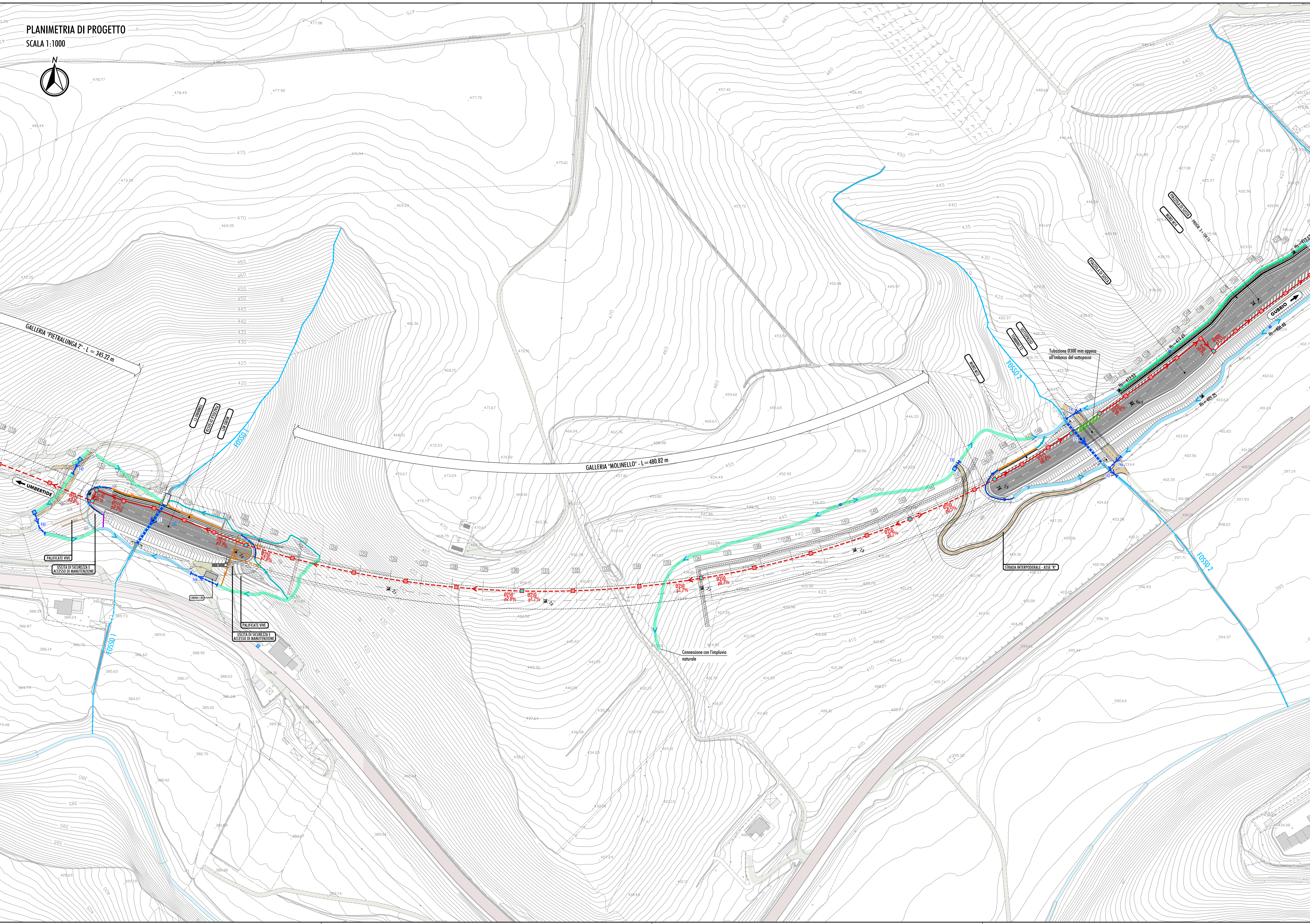


PLANIMETRIA DI PROGETTO

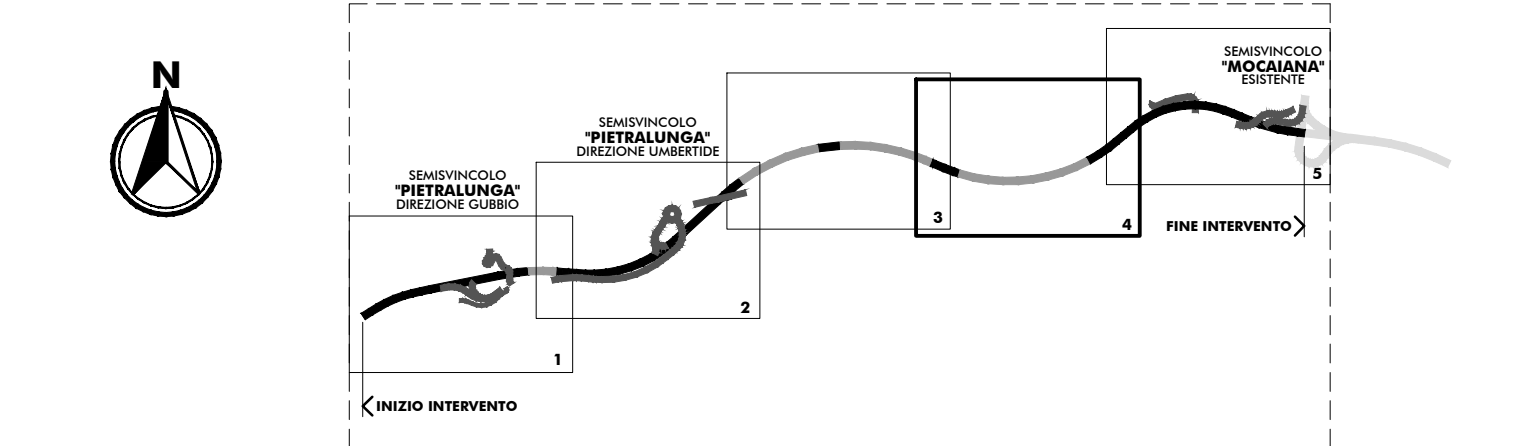
SCALA 1:1000



LEGENDA

- FOSSO DI GUARDIA IN CLS 50x150x50 cm (TIPO 1).
- FOSSO DI GUARDIA CON SOLUZIONE MISTA (CLS + INGEGNERIA NATURALISTICA) 50x150x50 cm (TIPO2). PREVISTO PER LA RACCOLTA ACQUE DI SCARPATA IN CORRISPONDENZA DELL'IMBOCCO DELLE GALLERIE.
- FOSSO DI GUARDIA REALIZZATO CON TECNICHE DI INGEGNERIA NATURALISTICA 40x40 cm (TIPO 3). PREVISTO PER LA RACCOLTA ACQUE DI SCARPATA MOLTO ACQUILI.
- MEZZOTUBO IN CLS Ø50cm PREVISTO SUL CORONAMENTO DELL'IMBOCCO DELLE GALLERIE.
- MEZZOTUBO IN CLS Ø80cm PREVISTO A TERGO DELLA PARATA A GRANDE DIAMETRO
- CANALETTA IN CLS PREVISTA A TERGO DELLE OPERE DI SOSTEGNO PER LA RACCOLTA DELLE ACQUE DI SCARPATA
- CANALETTA TIPO 2 IN CLS PREVISTA A TERGO DELLE OPERE DI SOSTEGNO PER LA RACCOLTA DELLE ACQUE DI SCARPATA (DIM. INTERNA MINIMA b=0.75m, h=0.75)
- CANALETTA EMBRICATA IN CLS.
- COLLETTORE IN PVC Ø var. PER ALLONTANAMENTO ACQUE DELLA PIATTAFORMA STRADALE.
- COLLETTORE IN ACCIAIO Ø var. PER ALLONTANAMENTO ACQUE DELLA PIATTAFORMA IN VIADOTTO.
- COLLETTORE IN PVC Ø var. PER ALLONTANAMENTO ACQUE DI PIATTAFORMA IN GALLERIA.
- COLLETTORE IN P/AD CORRUGATO INTERNAMENTE Ø var. PER LO SCARICO DELLE ACQUE DI PIATTAFORMA IN TRATTI A FORTE PENDENZA
- RECAPITO DELLE ACQUE D'INFILTRAZIONE IN GALLERIA VERSO IL CORPO IDRICO RICEITTORE
- CANALETTA DI DRENAGGIO PER I TRATTI IN AFFINCAMENTO ALLE BARRIERE POLIFUNZIONALI
- POZZETTO D'ISPEZIONE IN CAV PREFABBRICATO PER LA RACCOLTA DELLE ACQUE DI PIATTAFORMA CON GRIGLIA IN GHISA SFEROIDALE CARABILE
- BOCCETTA DI RACCOLTA E SCARICO ACQUE DI PIATTAFORMA IN VIADOTTO.
- POZZETTO DI TRANSIZIONE TUBAZIONE VIADOTTO/RILEVATO
- POZZETTO D'ISPEZIONE IN CAV PREFABBRICATO
- TOMBINO CIRCOLARE IN CLS ARMATO AUTOPORTANTE ØVAR CON MANUFATTI D'IMBOCCO E SBocco
- TOMBINO CIRCOLARE IN CLS ESISTENTE DA MANTENERE
- PUNTO CHE IDENTIFICA IL CAMBIO DI DIAMETRO E/O PENDENZA DEL COLLETTORE PER ALLONTANAMENTO ACQUE DELLA PIATTAFORMA STRADALE.
- PUNTO DI DISPIUVIO DEI FOSSI DI GUARDIA E DELLE CANALETTA CON INDICAZIONE DELLA QUOTA DI SCORRIMENTO
- QUOTA DI SCORRIMENTO DEL FOSSO/CANALETTA E DEL TOMBINO IDRAULICO
- PRESIDIO IDRAULICO COSTITUITO DA SCOGLIERA IN MASSI.
- VASCA DI TRATTAMENTO DELLE ACQUE DI PIATTAFORMA STRADALE FUNZIONANTE IN CONTINUO E A GRAVITÀ, ASSOCIATA A VASCA DI EMERGENZA PER I POTENZIALI SVERSAMENTI ACCIDENTALI.

PLANIMETRIA DI RIFERIMENTO



STRADA S.S. N.219 "GUBBIO - PIAN D'ASSINO"  
ADEGUAMENTO TRATTO GUBBIO-UMBERTIDE  
2° LOTTO: MOCAIANA-UMBERTIDE - 1° STRALCIO: MOCAIANA-PIETRALUNGA  
CIG 6038565077 - CUP F31B12000720001

**SOGGETTO ATTUATORE ANAS S.p.A.**  
**PROGETTO ESECUTIVO**

IMPRESA:  
**COLLINI**  
LAVORI S.p.A.

PROGETTAZIONE:  
RESPONSABILE DELL'INTEGRAZIONE FRA LE VARIE PROFESSIONI SPECIALISTICHE: Ing. GIOVANNA CASSANI  
PROGETTAZIONE OPERE IN SOTTERRANEO: Ing. GIOVANNA CASSANI  
GEOLOGIA: Dott.ssa Geol. FIORENTINA PENNINO  
ARCHITETTURA: Dott.ssa Architetto FRANCESCA GERMINI  
PROGETTAZIONE STRUTTURALE: Ing. PIER PAOLO CORCHIA  
PROGETTAZIONE STRADALE, IDRAULICA DI PIATTAFORMA E IMPIANTI: Ing. FILIPPO VIARO  
PROGETTAZIONE AMBIENTALE, PAESAGGISTICA E ARCHITETTONICA: Arch. SERGIO BECCARELLI

CONSULENZE SPECIALISTICHE:  
PIANO UTILIZZO TERRE E ROCCE DA SCAVO: Dott. Geol. CARLO CALEFFI  
ARCHITETTURA: Dott.ssa Architetto FRANCESCA GERMINI  
ACUSTICA: Ing. GIOVANNI BRIANTI  
ASPETTI ENERGETICI E PRESTAZIONALI: Ing. SANDRO DE FEO  
SICUREZZA: Ing. GIUSEPPE OLIVA

STUDI ED INDAGINI IDROLOGIA E IDRAULICA  
SISTEMA DI DRENAGGIO DEL CORPO STRADALE  
PLANIMETRIA IDRAULICA - Tav. 4 DI 5

RESPONSABILE DEL PROCEDIMENTO: Ing. A. DEVITOFRANCESCHI			
CODICE PROGETTO	NOVE FILE	REVISIONE	SCALA
PROGETTO	TOO1D01DRPL04B.dwg	B	1:1000
DPPG05 E 1701	CODICE ELAB. TOO1D01DRPL04		
B	EMISSIONE PER PROCEDURE	20/06/2019	RONCORONI VIARO CASSANI
A	EMISSIONE	11/12/2017	RONCORONI VIARO CASSANI
REV.	DESCRIZIONE	DATA	REDATTO VERIFICATO APPROVATO