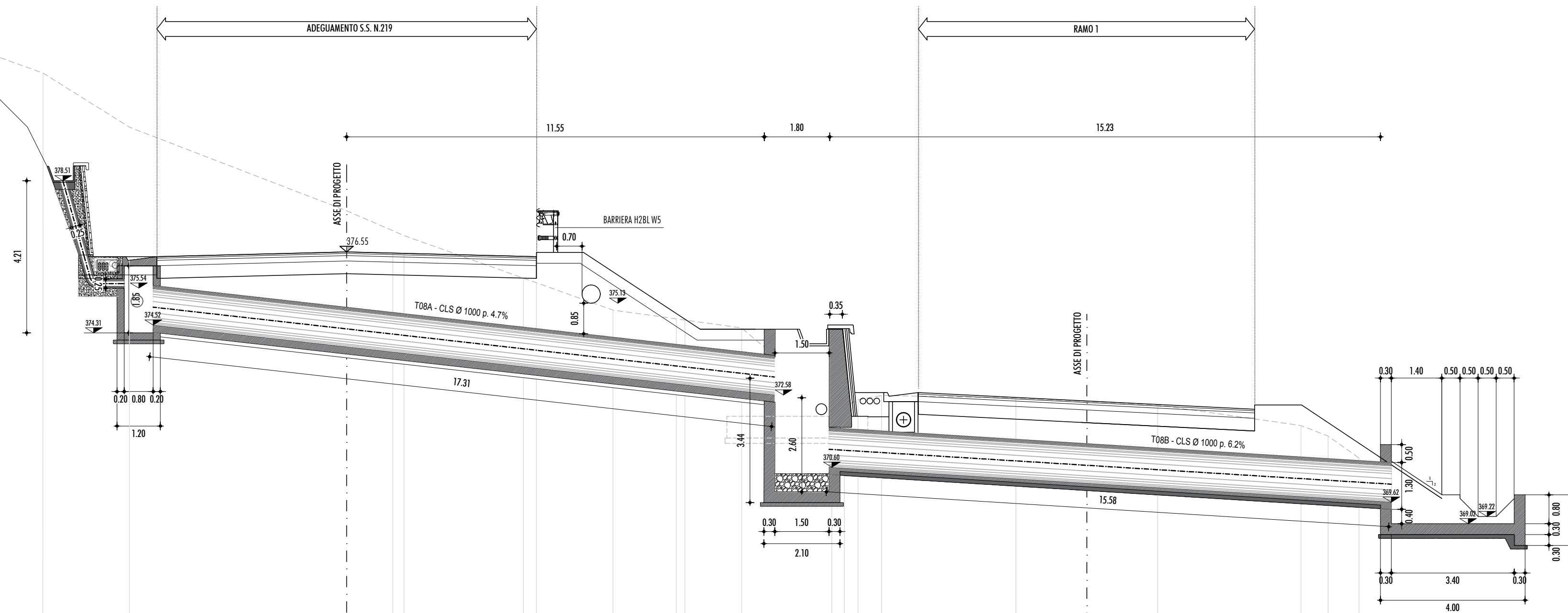


MANUFATTO "T08A" - "T08B"

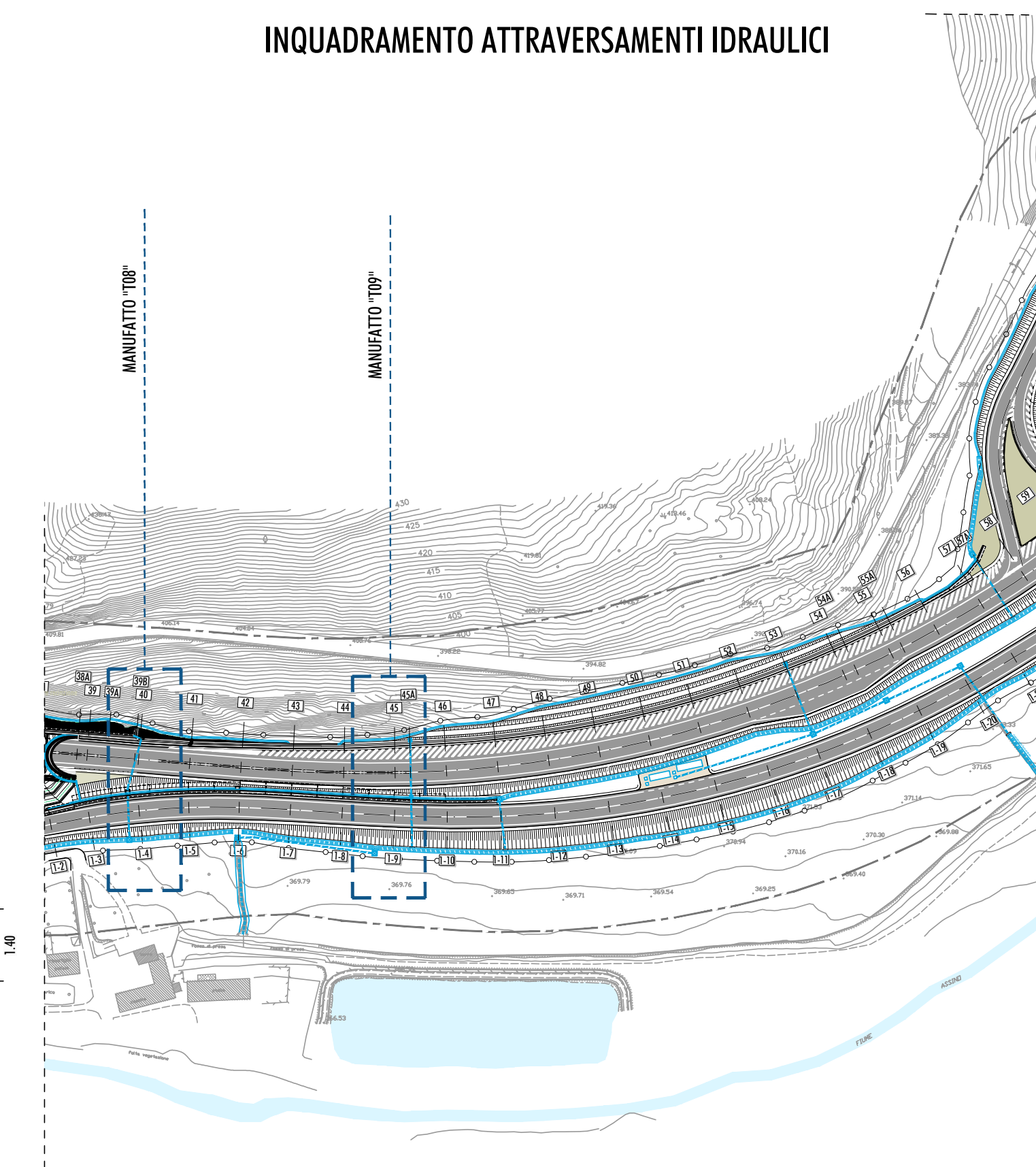
SEZIONE N.40
 PROG. 780.00
 QP = 376.55

ml 1.51 da sez.n. 39B ml 20.00 a sez.n. 41



TERRENO	QUOTE	386.19	382.90	381.50	380.00	377.68	377.00	374.94	374.45	372.93	372.27	372.46	372.56	372.51	372.31	371.74	371.45	370.85
	DIST. PARZ.		6.57	3.92	2.39	3.76	1.59	5.78	3.56	2.50	0.38	0.37	0.68	3.71	3.93	0.74	0.88	0.86
PAVIMENT.	QUOTE				376.41													
	DIST. PARZ.				5.25		5.25											
PROGETTO	QUOTE		382.06	381.41	381.41	376.41	376.41	376.02	375.95	376.54	376.04	374.06						
	DIST. PARZ.		0.42	2.00	1.82	1.14	1.00	5.25	5.25	1.30	2.81							

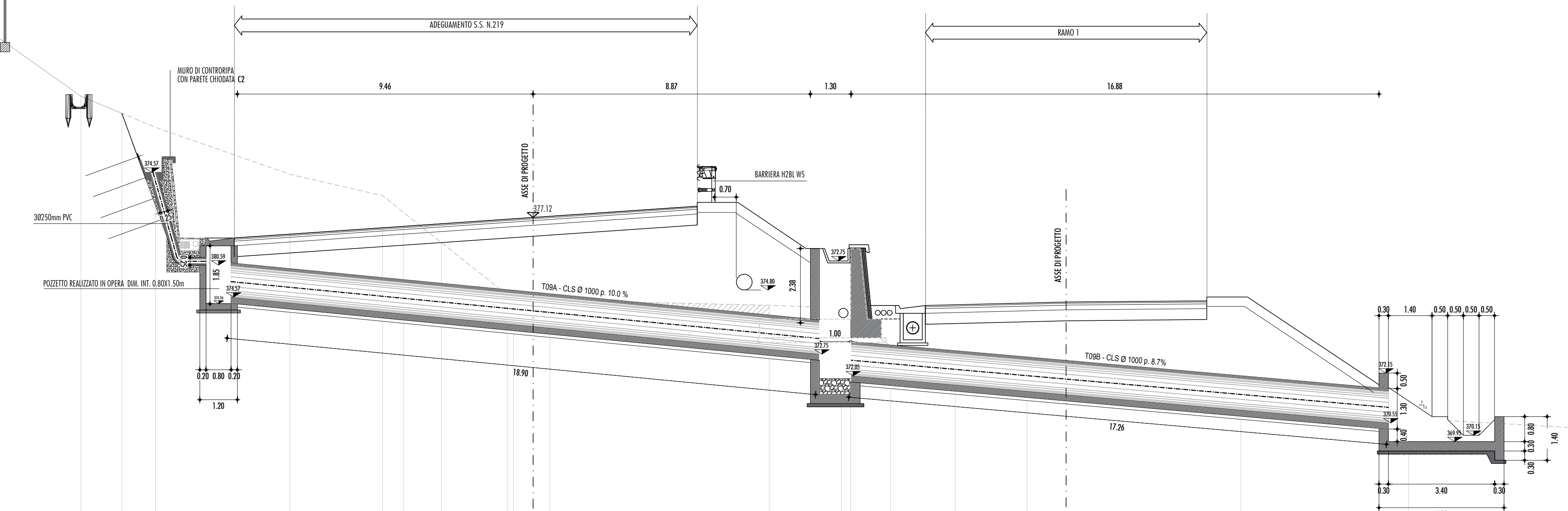
INQUADRAMENTO ATTRAVERSAMENTI IDRAULICI



MANUFATTO "T09A" - "T09B"

SEZIONE N.45A
 PROG. 886.01
 QP = 377.12

ml 6.01 da sez.n. 45 ml 13.99 a sez.n. 46



TERRENO	QUOTE	383.50	381.00	380.00	378.50	377.82	374.49	374.41	374.47	374.31	374.22	373.00	372.00	371.87	371.00	370.69	370.38
	DIST. PARZ.		3.53	2.39	4.30	2.96	4.19	0.63	0.54	7.01	2.31	1.57	2.07	2.29	6.84	5.36	5.57
PAVIMENT.	QUOTE				376.46												
	DIST. PARZ.				9.56		5.25										
PROGETTO	QUOTE		380.45	376.46	376.46	376.46	376.88	377.60	377.60	375.19	373.99						
	DIST. PARZ.		1.45	1.14	1.00	9.56	5.25	1.30	3.61								

Sanas

REGIONE UMBRIA

STRADA S.S. N.219 "GUBBIO - PIAN D'ASSINO"
 ADEGUAMENTO TRATTO GUBBIO-UMBERTIDE
 2° LOTTO: MOCAIANA-UMBERTIDE - 1° STRALCIO: MOCAIANA-PIETRALUNGA
 CIG 6038866D77 - CUP F31B12000720001

SOGETTO ATTUATORE ANAS S.p.A.

PROGETTO ESECUTIVO

IMPRESA:

COLLINI
LAVORI S.p.A.

PROGETTAZIONE:

RESPONSABILE DELL'INTEGRAZIONE
 FRA LE VARIE PRESTAZIONI SPECIALISTICHE
 Ing. GIOVANNA CASSANI

PROGETTAZIONE OPERE IN SOTTERRANEO E GEOTECNICA
 Ing. GIOVANNA CASSANI

GEOLOGIA
 Dott.ssa Geol. FIORENZA PENNING

ARCHEOLOGIA
 Dott.ssa Archeologa FRANCESCA GERMINI

DOTT. ING. FILIPPO VIARO
 N° A 20997
 MILANO

PROGETTAZIONE STRUTTURALE
 Ing. PIER PAOLO CORCHIA

PROGETTAZIONE STRADALE,
 IDRAULICA DI PIATTAFORMA E IMPIANTI
 Ing. FILIPPO VIARO

PROGETTAZIONE AMBIENTALE
 PAESAGGISTICA E ARCHITETTONICA
 Arch. SERGIO BECCARELLI

CONSULENZE SPECIALISTICHE:

PIANO UTILIZZO TERRE E ROCCE DA SCAVO
 Dott. Geol. CARLO CALEFFI
 ENGEO srl

ASPECTI ENERGETICI E PRESTAZIONALI
 Ing. SANDRO DE FEO
 TKP turnkey projects engineering srl

SICUREZZA
 Ing. GIUSEPPE OLIVA
 OLIVA & ASSOCIATI

STUDI ED INDAGINI IDROLOGIA E IDRAULICA
 SISTEMA DI DRENAGGIO DEL CORPO STRADALE
 TOMBINI IDRAULICI SECONDARI T8 ALLA PK. 0+780.00 E T9 ALLA PK. 0+886.01
 SEZIONI DI PROGETTO

RESPONSABILE DEL PROCEDIMENTO: Ing. A. DEVITOFRANCESCHI

CODICE PROGETTO	NOME FILE	REVISIONE	SCALA
PROGETTO LV. PROG. N. PROG.	TOO1D01IDRSZ01-04A.dwg		
DPPG05 E 1701	CODICE ELAB. TOO1D01IDRSZ03	A	1:100

A	EMISSIONE PER PROCEDURE	20/06/2019	RONCORONI	VIARO	CASSANI
REV.	DESCRIZIONE	DATA	REDATTO	VERIFICATO	APPROVATO