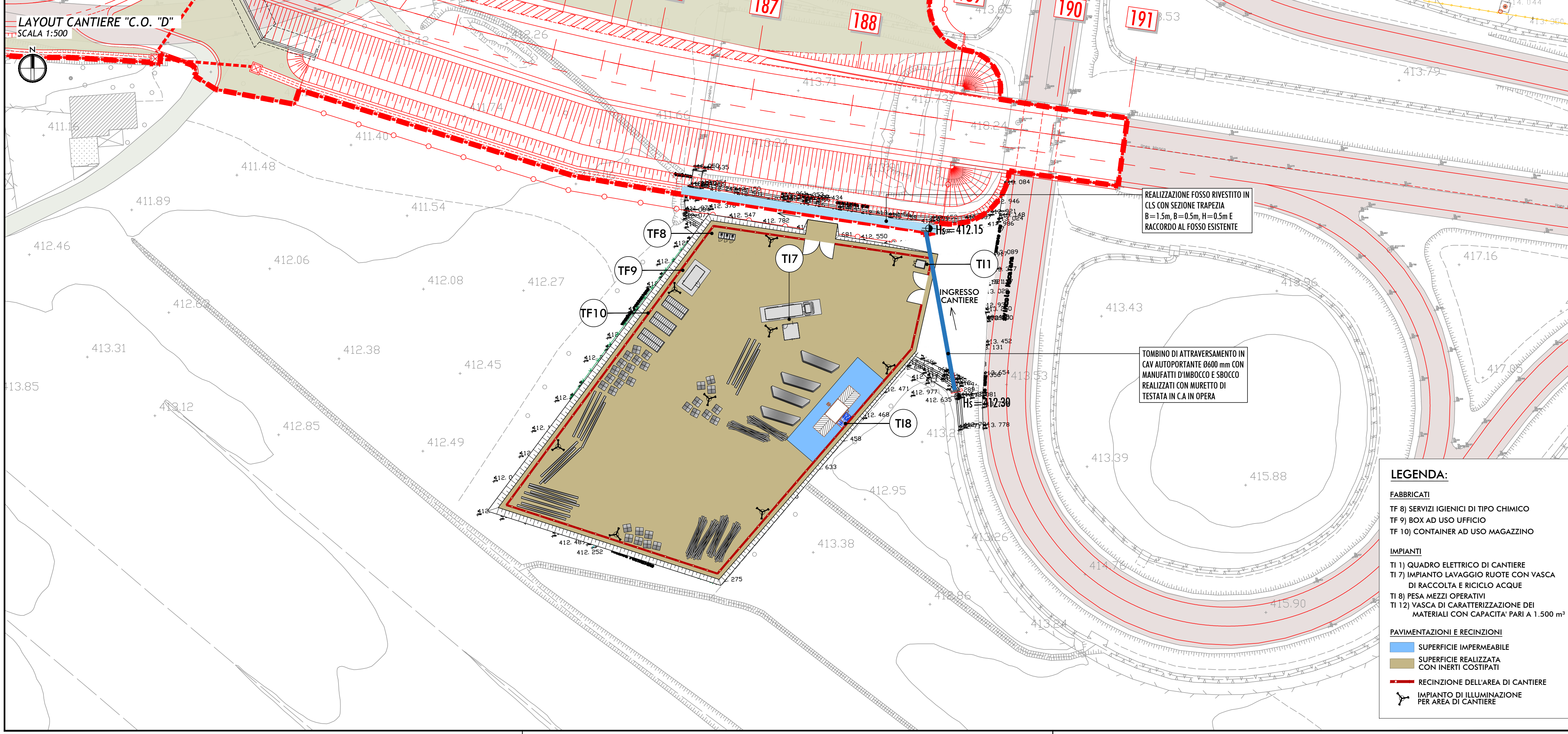
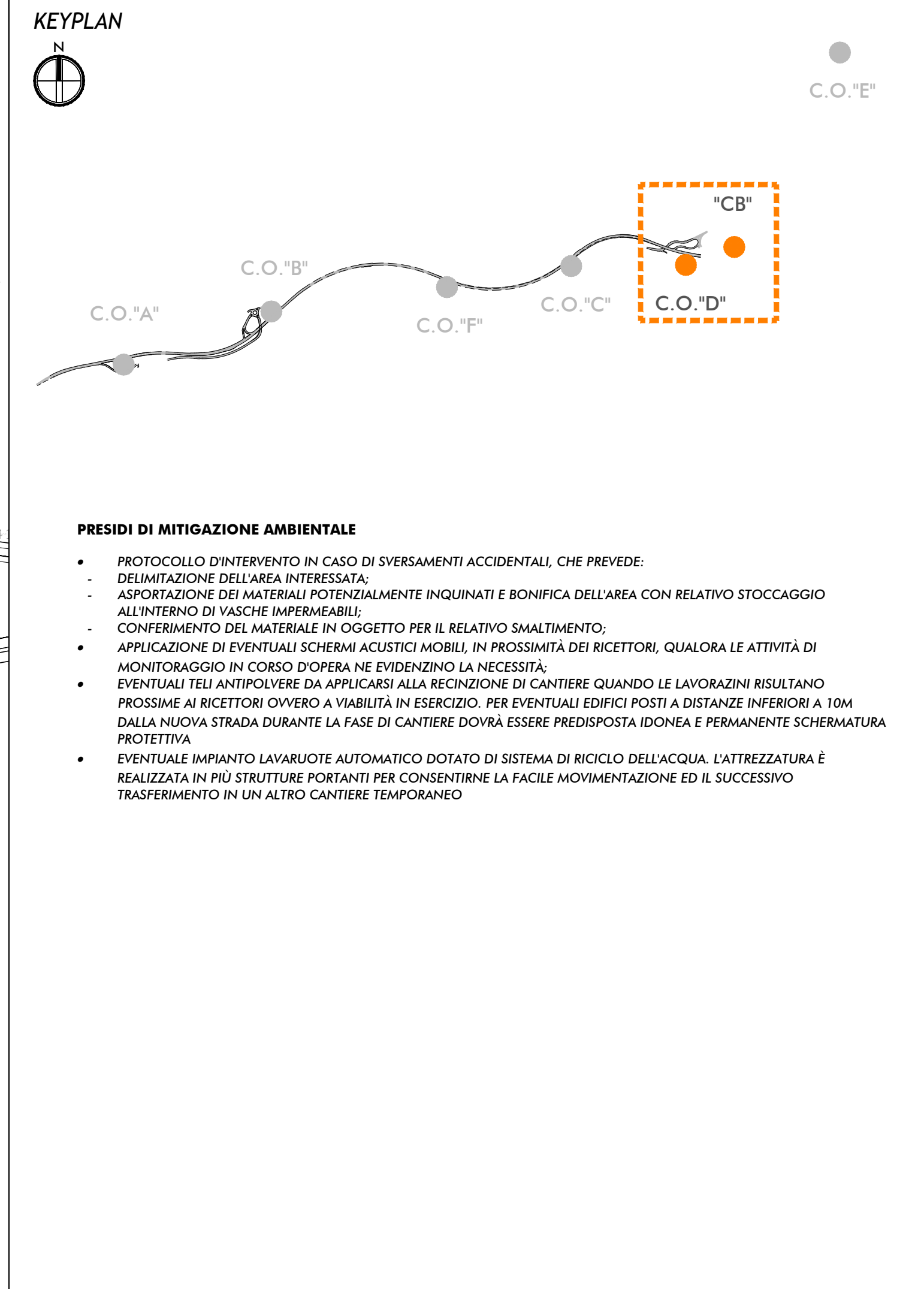
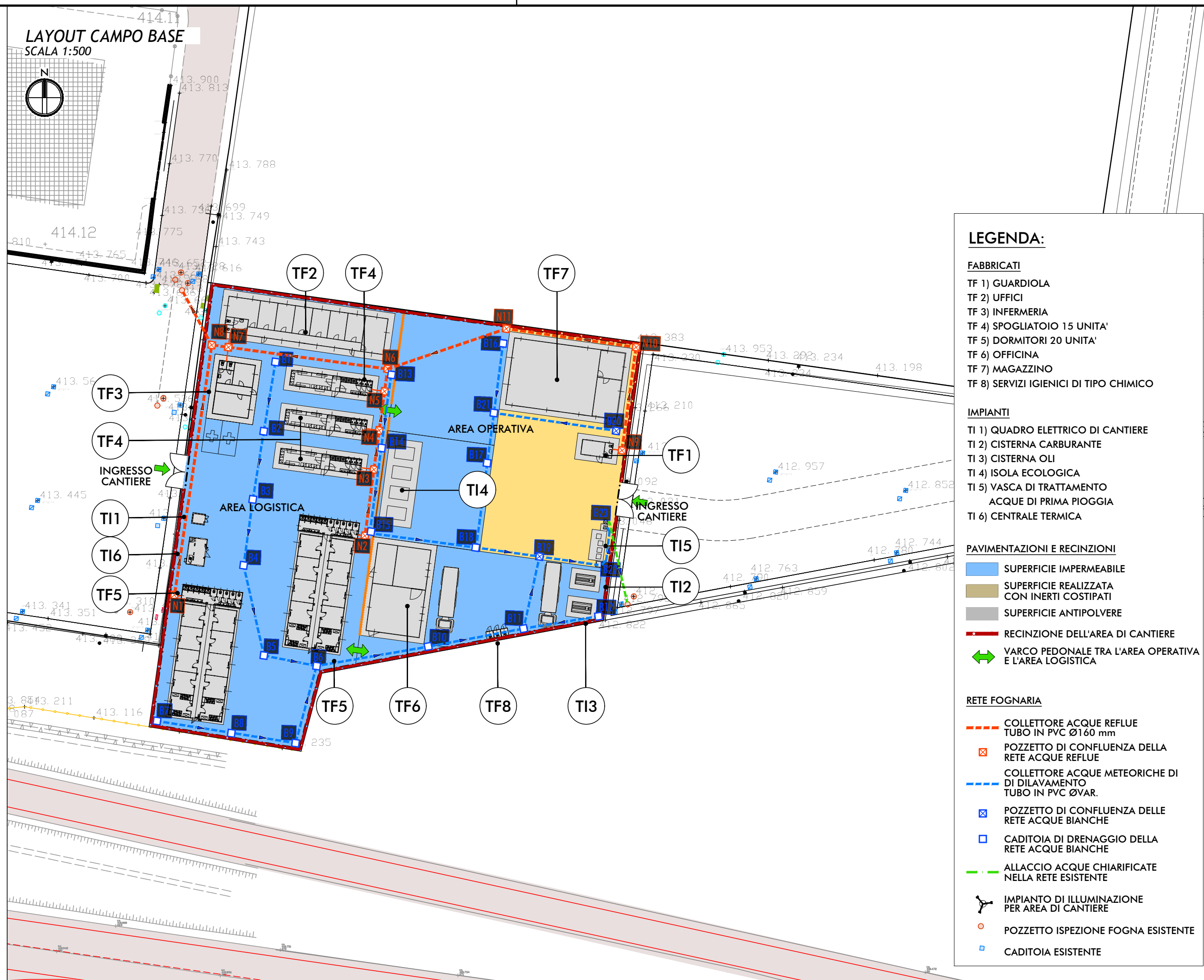


TABELLA POZZETTI FOGNATURA BIANCA				
Pozzetto (-)	Dimensione interna (m)	Altezza interna (m)	Quota chiusino (m slm)	Tipo Chiusino (-)
B1	0.5 x 0.5	0.80	413.70	D400 - dim.int. 0.5x0.5m
B2	0.5 x 0.5	0.85	413.60	D400 - dim.int. 0.5x0.5m
B3	0.5 x 0.5	0.85	413.51	D400 - dim.int. 0.5x0.5m
B4	0.5 x 0.5	0.85	413.43	D400 - dim.int. 0.5x0.5m
B5	0.5 x 0.5	0.85	413.32	D400 - dim.int. 0.5x0.5m
B6	0.5 x 0.5	1.05	413.30	D400 - dim.int. 0.5x0.5m
B7	0.5 x 0.5	0.80	413.20	D400 - dim.int. 0.5x0.5m
B8	0.5 x 0.5	0.80	413.20	D400 - dim.int. 0.5x0.5m
B9	0.5 x 0.5	0.85	413.20	D400 - dim.int. 0.5x0.5m
B10	0.5 x 0.5	1.10	413.23	D400 - dim.int. 0.5x0.5m
B11	0.5 x 0.5	1.05	413.11	D400 - dim.int. 0.5x0.5m
B12	0.5 x 0.5	0.80	413.01	D400 - dim.int. 0.5x0.5m
B13	0.5 x 0.5	0.90	413.70	D400 - dim.int. 0.5x0.5m
B14	0.5 x 0.5	0.95	413.60	D400 - dim.int. 0.5x0.5m
B15	0.5 x 0.5	0.95	413.49	D400 - dim.int. 0.5x0.5m
B16	0.5 x 0.5	0.95	413.58	D400 - dim.int. 0.5x0.5m
B17	0.5 x 0.5	1.15	413.42	D400 - dim.int. 0.5x0.5m
B18	0.5 x 0.5	1.15	413.31	D400 - dim.int. 0.5x0.5m
B19	0.5 x 0.5	1.20	413.19	D400 - dim.int. 0.5x0.5m
B20	0.5 x 0.5	0.85	413.26	D400 - dim.int. 0.5x0.5m
B21	0.5 x 0.5	1.20	413.49	D400 - dim.int. 0.5x0.5m
B22	0.5 x 0.5	1.25	413.10	D400 - dim.int. 0.5x0.5m
B23	0.5 x 0.5	1.35	413.14	D400 - dim.int. 0.5x0.5m

TABELLA POZZETTI FOGNATURA NERA				
Pozzetto (-)	Dimensione interna (m)	Altezza interna (m)	Quota chiusino (m slm)	Tipo Chiusino (-)
N1	0.5 x 0.5	1.00	413.38	D400 - dim.int. 0.5x0.5m
N2	0.5 x 0.5	1.10	413.50	D400 - dim.int. 0.5x0.5m
N3	0.5 x 0.5	1.25	413.58	D400 - dim.int. 0.5x0.5m
N4	0.5 x 0.5	1.35	413.63	D400 - dim.int. 0.5x0.5m
N5	0.5 x 0.5	1.50	413.68	D400 - dim.int. 0.5x0.5m
N6	0.5 x 0.5	1.55	413.70	D400 - dim.int. 0.5x0.5m
N7	0.5 x 0.5	1.65	413.70	D400 - dim.int. 0.5x0.5m
N8	0.5 x 0.5	1.70	413.70	D400 - dim.int. 0.5x0.5m
N9	0.5 x 0.5	0.80	413.23	D400 - dim.int. 0.5x0.5m
N10	0.5 x 0.5	1.00	413.38	D400 - dim.int. 0.5x0.5m
N11	0.5 x 0.5	1.35	413.61	D400 - dim.int. 0.5x0.5m

TABELLA COLLETTORI FOGNA BIANCA					
Tratto (-)	L (m)	h _{imb} (m slm)	h _{sbc} (m slm)	p (%)	Ø _{PVC} (mm)
da B1 a B2	12	413.000	412.880	1.0	160
da B2 a B3	10	412.880	412.760	1.2	160
da B3 a B4	10	412.760	412.680	0.8	250
da B4 a B5	14	412.680	412.570	0.8	250
da B5 a B6	8	412.570	412.500	0.9	250
da B7 a B8	12	412.550	412.500	0.4	160
da B8 a B9	10	412.500	412.450	0.5	160
da B9 a B6	12	412.450	412.350	0.8	250
da B6 a B10	17	412.350	412.280	0.4	315
da B10 a B11	15	412.280	412.210	0.5	315
da B12 a B11	12	412.360	412.310	0.4	160
da B11 a B19	12	412.210	412.150	0.5	315
da B13 a B14	12	412.950	412.800	1.2	160
da B14 a B15	12	412.800	412.690	0.9	160
da B15 a B18	16	412.690	412.550	0.9	250
da B16 a B21	12	412.750	412.650	0.8	160
da B20 a B21	18	412.560	412.450	0.6	160
da B21 a B17	8	412.450	412.400	0.6	250
da B17 a B18	12	412.400	412.300	0.8	250
da B18 a B19	10	412.300	412.200	1.0	250
da B19 a B22	10	412.150	412.000	1.5	315
Vasca trattamento	-	412.000	411.900	-	-
by-pass da B22 a B23	6	412.200	412.000	3.3	315
da B23 a rete esistente	15	411.900	411.700	1.3	315

TABELLA COLLETTORI FOGNA NERA					
Tratto (-)	L (m)	h _{imb} (m slm)	h _{sbc} (m slm)	p (%)	Ø _{PVC} (mm)
da N1 a N8	37.0	412.52	412.15	1.00	160
da N2 a N3	10.0	412.54	412.44	1.00	160
da N3 a N4	6.0	412.44	412.38	1.00	160
da N4 a N5	6.0	412.38	412.32	1.00	160
da N5 a N6	4.0	412.32	412.28	1.00	160
da N6 a N7	23.0	412.28	412.16	0.50	160
da N7 a N8	3.0	412.16	412.15	0.50	160
da N8 a rete esistente	9.0	412.15	412.10	0.56	160
da N9 a N10	15.0	412.55	412.47	0.53	160
da N10 a N11	20	412.47	412.37	0.50	160
da N11 a N6	19	412.37	412.28	0.50	160



Sanas REGIONE UMBRIA

STRADA S.S. N.219 "GUBBIO - PIAN D'ASSINO"
ADEGUAMENTO TRATTO GUBBIO-UMBERTIDE
2° LOTTO: MOCAIANA-UMBERTIDE - 1° STRALCIO: MOCAIANA-PIETRALUNGA
 CIG 6038565D77 - CUP F31B12000720001

SOGETTO ATTUATORE ANAS S.p.A.

PROGETTO ESECUTIVO

IMPRESA:
COLLINI LAVORI S.p.A.

PROGETTAZIONE:

RESPONSABILE DELL'INTEGRAZIONE FRA LE VARIE PRESTAZIONI SPECIALISTICHE: Ing. GIOVANNA CASSANI

PROGETTAZIONE STRUTTURALE: Ing. PIER PAOLO CORCHIA
 PROGETTAZIONE STRADALE, IDRAULICA DI PIATTAFORMA E IMPIANTI: Ing. FILIPPO VIARO
 PROGETTAZIONE OPERE IN SOTTERRANEO E GEOTECNICA: Ing. GIOVANNA CASSANI
 GEOLOGIA: Dott.ssa Geol. FIORENZA PENNINGO
 CONSULENZE SPECIALISTICHE: ACUSTICA: Ing. GIOVANNI BRIANTI; POLICREO s.r.l.; ASPETTI ENERGETICI E PRESTAZIONALI: Ing. SANDRO DE FEO; TKP turnkey projects engineering s.r.l.; SICUREZZA: Ing. GIUSEPPE OLIVA OLIVA & ASSOCIATI

FASE DI COSTRUZIONE
 LOCALIZZAZIONE DEI CANTIERI E DELLE VIABILITA' DI SERVIZIO
 CAMPI E CANTIERI
 CANTIERI "CAMPO BASE" E "D" - LAY-OUT FUNZIONALE CON INDICAZIONE DELLE RETI DI DRENAGGIO DELLE ACQUE SUPERFICIALI, DI SMALTIMENTO DEI REFLUI E DEI PRESIDI MITIGATIVI

RESPONSABILE DEL PROCEDIMENTO: Ing. A. DEVITOFRANCESCHI

CODICE PROGETTO	NOME FILE	REVISIONE	SCALA
PROGETTO LV. PROG. N. PROG.	TOOCA01CANLFO1B.dwg		
DPPG05 E 1701	CODICE ELAB. TOOCA01CANLFO1	B	1:500

B	EMISSIONE PER PROCEDURE	20/06/2019	MANTOVI	VIARO	CASSANI
A	EMISSIONE	11/12/2017	MANTOVI	VIARO	CASSANI
REV.	DESCRIZIONE	DATA	REDATTO	VERIFICATO	APPROVATO