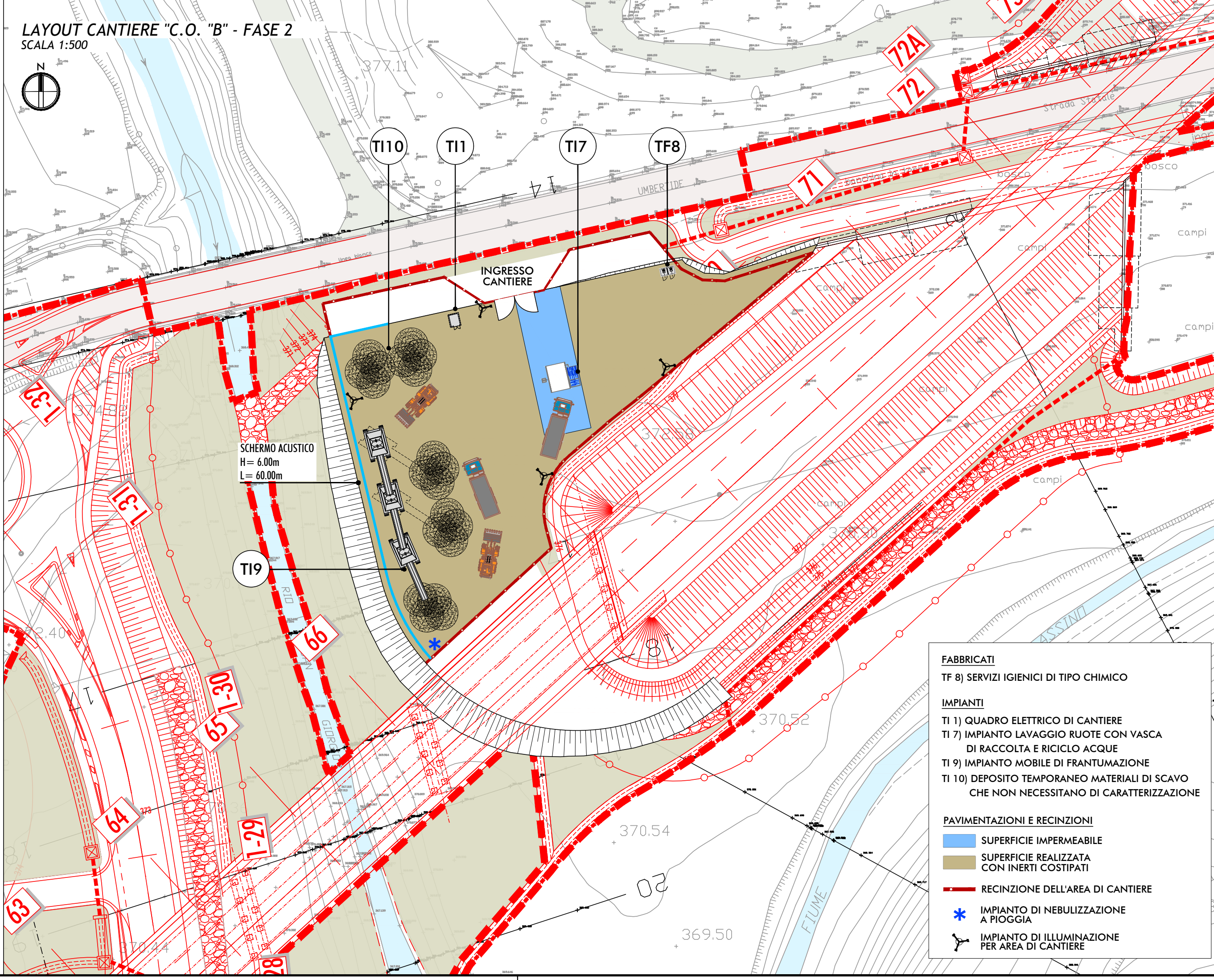
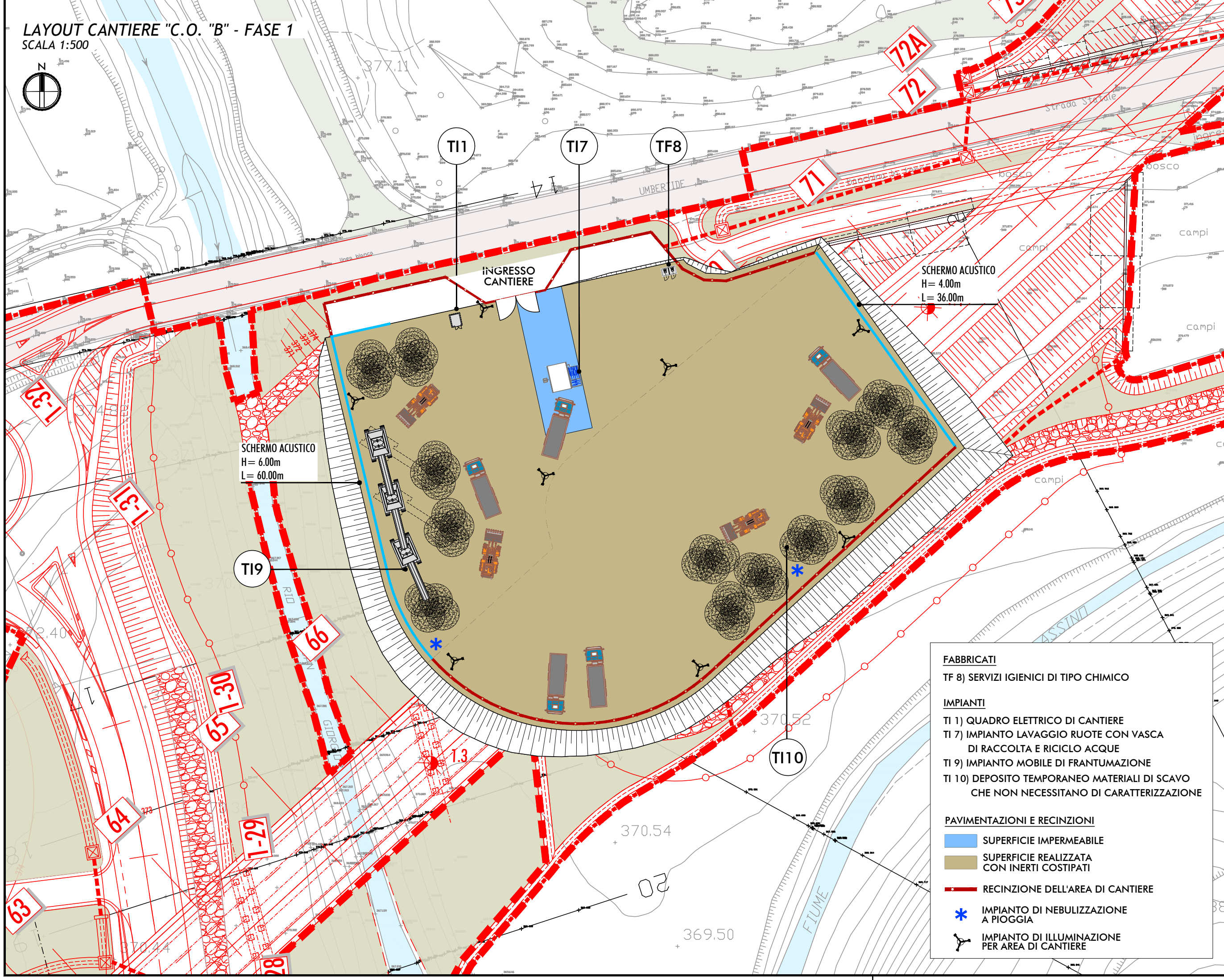


- PRESIDI DI MITIGAZIONE AMBIENTALE**
- PROTOCOLLO D'INTERVENTO IN CASO DI SVERSAMENTI ACCIDENTALI, CHE PREVEDE:
 - DELIMITAZIONE DELL'AREA INTERESSATA;
 - ASPORTAZIONE DEI MATERIALI POTENZIALMENTE INQUINATI E BONIFICA DELL'AREA CON RELATIVO STOCCAGGIO ALL'INTERNO DI VASCHE IMPERMEABILI;
 - CONFERIMENTO DEL MATERIALE IN OGGETTO PER IL RELATIVO SMALTIMENTO;
 - APPLICAZIONE DI EVENTUALI SCHERMI ACUSTICI MOBILI, IN PROSSIMITA' DI RICETTORI, QUALORA LE ATTIVITA' DI MONITORAGGIO IN CORSO D'OPERA NE EVIDENZINO LA NECESSITA'.
 - EVENTUALI TEEI ANTIPOLVERE DA APPLICARSI ALLA RECINZIONE DI CANTIERE QUANDO LE LAVORAZIONI RISULTANO PROSSIME AI RICETTORI O VERO E PROPRIO A VIABILITA' IN ESERCIZIO. PER EVENTUALI EDIFICI POSTI A DISTANZE INFERIORI A 10M DALLA NUOVA STRADA DURANTE LA FASE DI CANTIERE DOVRA' ESSERE PREDISPOSTA IDONEA E PERMANENTE SCHERMATURA PROTETTIVA
 - EVENTUALE IMPIANTO LAVARUOTE AUTOMATICO DOTATO DI SISTEMA DI RICICLO DELL'ACQUA. L'ATTREZZATURA E' REALIZZATA IN PIU' STRUTTURE PORTANTI PER CONSENTIRNE LA FACILE MOVIMENTAZIONE ED IL SUCCESSIVO TRASFERIMENTO IN UN ALTRO CANTIERE TEMPORANEO



anas REGIONE UMBRIA

STRADA S.S. N.219 "GUBBIO - PIAN D'ASSINO"
ADEGUAMENTO TRATTO GUBBIO-UMBERTIDE
2° LOTTO: MOCAIANA-UMBERTIDE - 1° STRALCIO: MOCAIANA-PIETRALUNGA
CIG 6038565D77 - CUP F31B12000720001

SOGGETTO ATTUATORE ANAS S.p.A.
PROGETTO ESECUTIVO

IMPRESA: **COLLINI LAVORI S.p.A.**

PROGETTAZIONE:

RESPONSABILE DELL'INTEGRAZIONE FRA LE VARIE PRESTAZIONI SPECIALISTICHE: **Ing. GIOVANNA CASSANI**

PROGETTAZIONE OPERE IN SOTTERRANEO: **Ing. GIOVANNA CASSANI**

GEOLOGIA: **Dott. ssa Geol. FIORENZA PENNINGO**

PROGETTAZIONE STRUTTURALE: **Ing. PIER PAOLO CORCHIA**

PROGETTAZIONE STRADALE, IDRAULICA DI PIATTAFORMA E IMPIANTI: **Ing. FILIPPO VIARO**

PROGETTAZIONE AMBIENTALE PAESAGGISTICA E ARCHITETTONICA: **Arch. SERGIO BECCARELLI**

CONSULENZE SPECIALISTICHE:

PIANO UTILIZZO TERRE E ROCCE DA SCAVO: **Dott. Geol. CARLO CALEFFI ENVEO srl**

ASPETTI ENERGETICI E PRESTAZIONALI: **Ing. SANDRO DE FEO TKP lunkey projects engineering srl**

ARCHEOLOGIA: **Dott. ssa Archeologa FRANCESCA GERMINI**

ACUSTICA: **Ing. GIOVANNI BRIANTI POLICREO srl**

SICUREZZA: **Ing. GIUSEPPE OLIVA OLIVA & ASSOCIATI**

FASE DI COSTRUZIONE
LOCALIZZAZIONE DEI CANTIERI E DELLE VIABILITA' DI SERVIZIO
CAMPI E CANTIERI
CANTIERI "A" E "B" - LAYOUT FUNZIONALE CON INDICAZIONE DELLE RETI DI DRENAGGIO DELLE ACQUE SUPERFICIALI, DI SMALTIMENTO DEI REFLUI E DEI PRESIDI MITIGATIVI

RESPONSABILE DEL PROCEDIMENTO: **Ing. A. DEVITOFRANCESCHI**

REV.	DESCRIZIONE	DATA	REDDATO	VERIFICATO	APPROVATO
B	EMMISSIONE PER PROCEDURE	20/06/2019	MANTOVI	VIARO	CASSANI
A	EMMISSIONE	11/12/2017	MANTOVI	VIARO	CASSANI

CODICE PROGETTO: **DPPG05 E 1701** | NOME FILE: **TOOCA01CANLF08B.dwg** | REVISIONE: **B** | SCALA: **1:500**

PROGETTO: **DPPG05 E 1701** | LIV. PROG. N. PROG.: **1701** | CODICE ELAB.: **TOOCA01CANLF08**