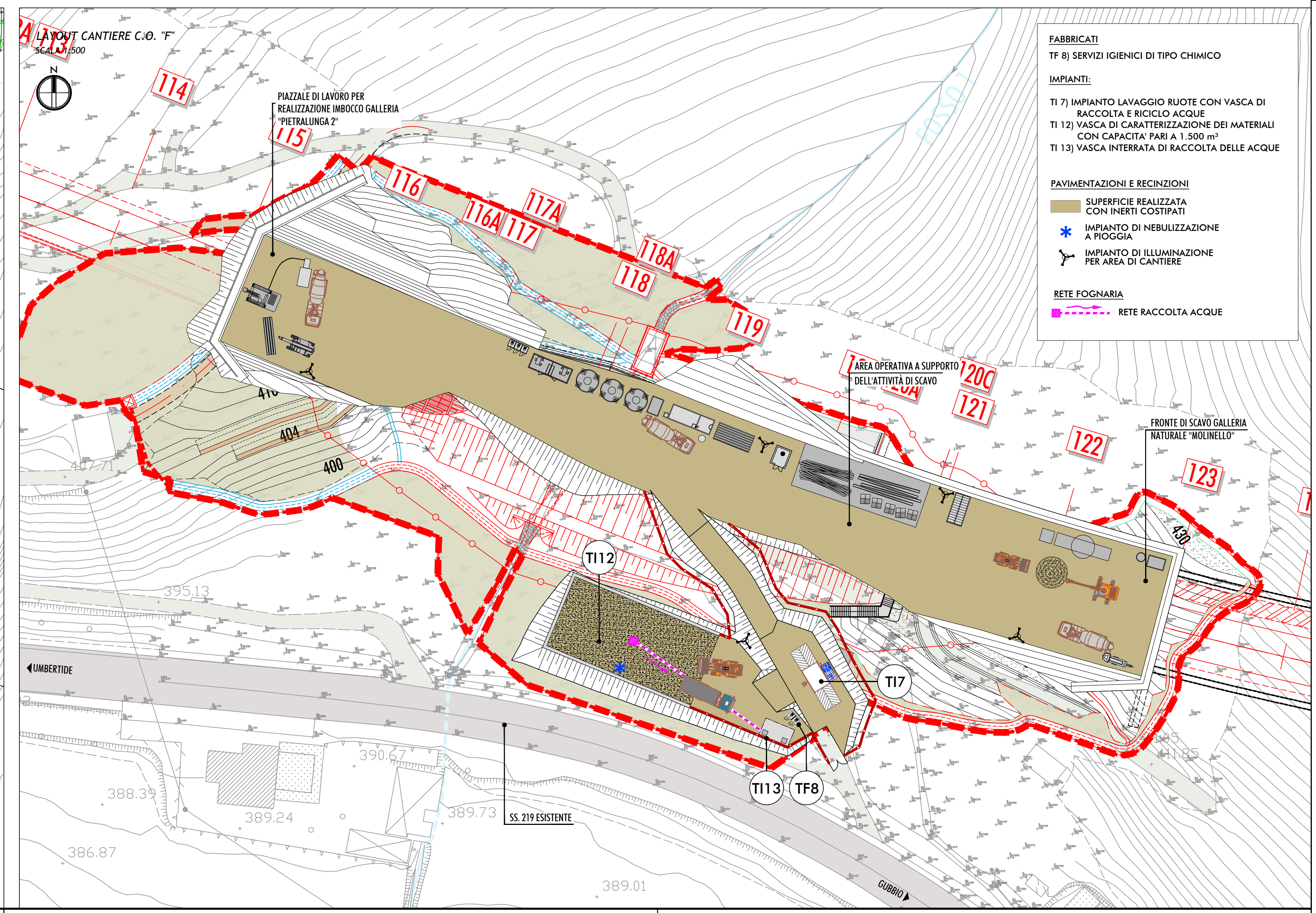
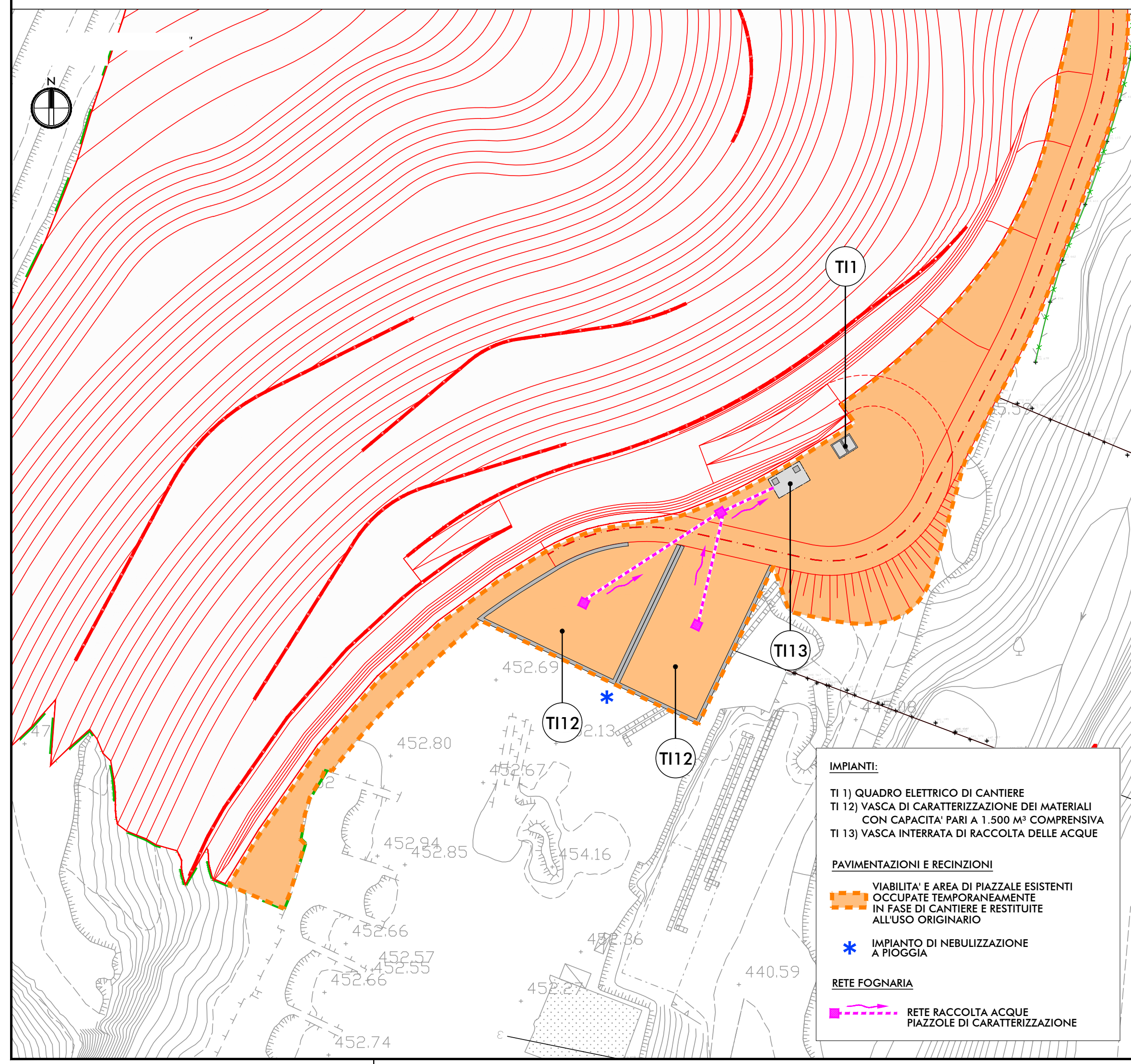


- PRESIDI DI MITIGAZIONE AMBIENTALE**
- PROTOCOLLO D'INTERVENTO IN CASO DI SVERSAMENTI ACCIDENTALI, CHE PREVEDE:
 - DELIMITAZIONE DELL'AREA INTERESSATA;
 - ASPORTAZIONE DEI MATERIALI POTENZIALMENTE INQUINATI E BONIFICA DELL'AREA CON RELATIVO STOCCAGGIO ALL'INTERNO DI VASCHE IMPERMEABILI;
 - CONFERIMENTO DEL MATERIALE IN OGGETTO PER IL RELATIVO SMALTIMENTO;
 - APPLICAZIONE DI EVENTUALI SCHERMI ACUSTICI MOBILI, IN PROSSIMITA' DI RICETTORI, QUALORA LE ATTIVITA' DI MONITORAGGIO IN CORSO D'OPERA NE EVIDENZINO LA NECESSITA'.
 - EVENTUALI TEEI ANTIPOLVERE DA APPLICARSI ALLA RECINZIONE DI CANTIERE QUANDO LE LAVORAZIONI RISULTANO PROSSIME AI RICETTORI O VERTICI DI VIABILITA' IN ESERCIZIO, PER EVENTUALI EDIFICI POSTI A DISTANZE INFERIORI A 10M DALLA NUOVA STRADA DOVRA' ESSERE PREDISPOSTA IDONEA E PERMANENTE SCHERMATURA PROTETTIVA.
 - EVENTUALE IMPIANTO LAVARUOTE AUTOMATICO DOTATO DI SISTEMA DI RICICLO DELL'ACQUA. L'ATTREZZATURA E REALIZZATA IN PIU' STRUTTURE PORTANTI PER CONSENTIRNE LA FACILE MOVIMENTAZIONE ED IL SUCCESSIVO TRASFERIMENTO IN UN ALTRO CANTIERE TEMPORANEO



anas REGIONE UMBRIA

STRADA S.S. N.219 "GUBBIO - PIAN D'ASSINO"
ADEGUAMENTO TRATTO GUBBIO-UMBERTIDE
2° LOTTO: MOCAIANA-UMBERTIDE - 1° STRALCIO: MOCAIANA-PIETRALUNGA
CIG 6038565D77 - CUP F31B12000720001

SOGGETTO ATTUATORE ANAS S.p.A.

PROGETTO ESECUTIVO

IMPRESA: **COLLINI LAVORI S.p.A.**

PROGETTAZIONE:

- RESPONSABILE DELL'INTEGRAZIONE FRA LE VARIE PRESTAZIONI SPECIALISTICHE: Ing. PIER PAOLO CORCHIA
- PROGETTAZIONE STRUTTURALE: Ing. PIER PAOLO CORCHIA
- PROGETTAZIONE STRADALE, IDRAULICA DI PIATTAFORMA E IMPIANTI: Ing. FILIPPO VIARO
- PROGETTAZIONE OPERE IN SOTTERRANEO: Ing. FILIPPO VIARO
- PROGETTAZIONE AMBIENTALE PAESAGGISTICA E ARCHITETTONICA: Arch. SERGIO BECCARELLI
- GEOLOGIA: Dott. ssa Geol. FIORENZA PENNINGO
- CONSULENZE SPECIALISTICHE: ASPETTI ENERGETICI E PRESTAZIONALI: Ing. SANDRO DE FEO; T&P: T&P lunkey projects engineering srl; SICUREZZA: Ing. GIUSEPPE OLIVA OLIVA & ASSOCIATI
- ACUSTICA: Ing. GIOVANNI BRIANTI POLICREO srl
- ARCHEOLOGIA: Dott. ssa Archeologa FRANCESCA GERMINI

PIANO UTILIZZO TERRE E ROCCE DA SCAVO: Dott. Geol. CARLO CALEFFI ENVEO srl

ARCHITETTURA: Dott. ssa Architetto FRANCESCA GERMINI

ROCK SOIL S.p.A.

FASE DI COSTRUZIONE LOCALIZZAZIONE DEI CANTIERI E DELLE VIABILITA' DI SERVIZIO CAMPI E CANTIERI
CANTIERI "C", "E" ED "F" - LAY-OUT FUNZIONALE CON INDICAZIONE DELLE RETI DI DRENAGGIO DELLE ACQUE SUPERFICIALI, DI SMALTIMENTO DEI REFLUI E DEI PRESIDI MITIGATIVI

RESPONSABILE DEL PROCEDIMENTO: Ing. A. DEVITTOFRANCESCHI

CODICE PROGETTO	NOME FILE	REVISIONE	SCALA
DPFG05 E 1701	TOOCA01CANLF15B.dwg	B	1:500
	TOOCA01CANLF15		

REV.	DESCRIZIONE	DATA	REDATTO	VERIFICATO	APPROVATO
B	EMISSIONE PER PROCEDURE	20/06/2019	MANTOVI	VIARO	CASSANI
A	EMISSIONE	11/12/2017	MANTOVI	VIARO	CASSANI