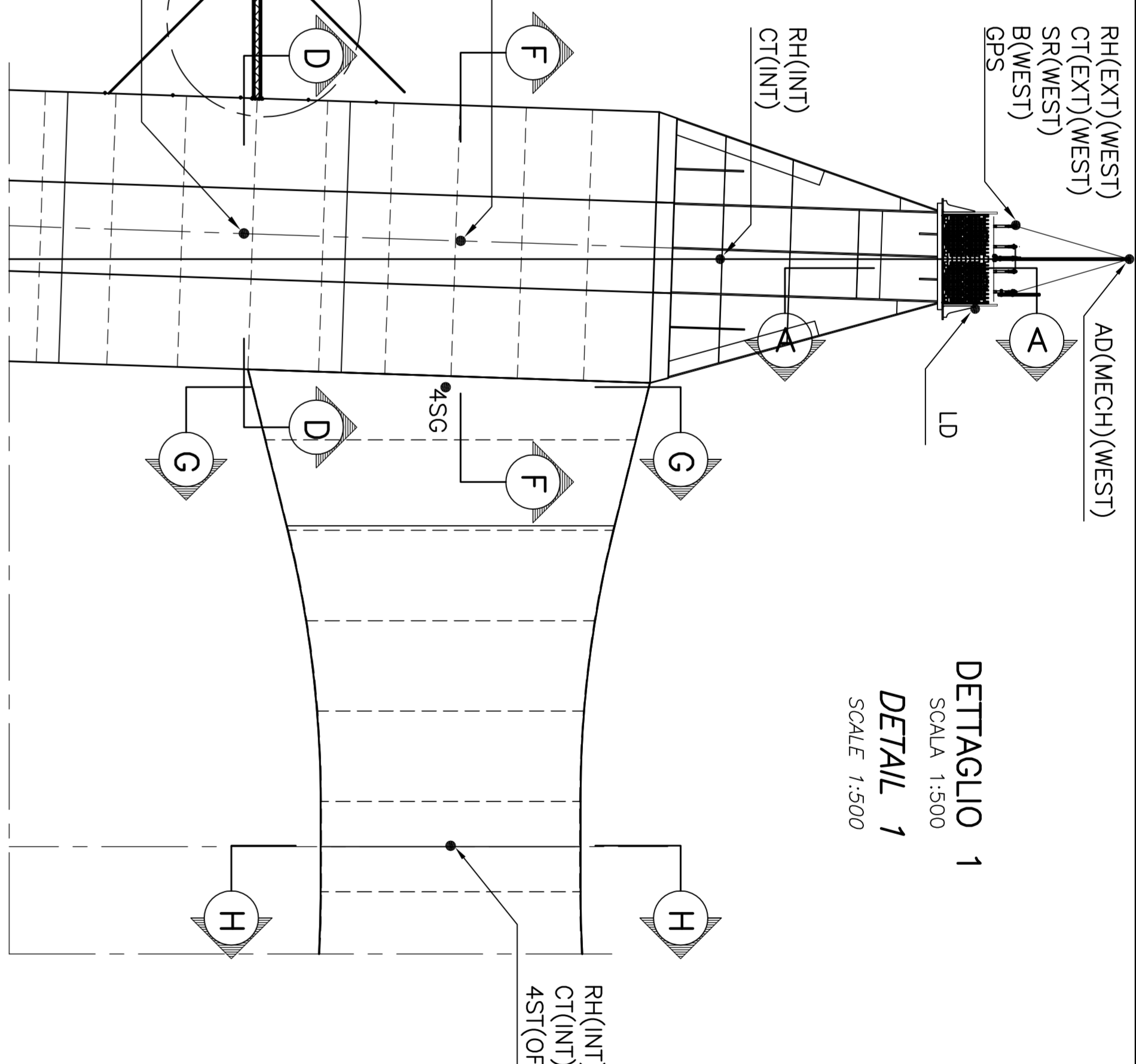
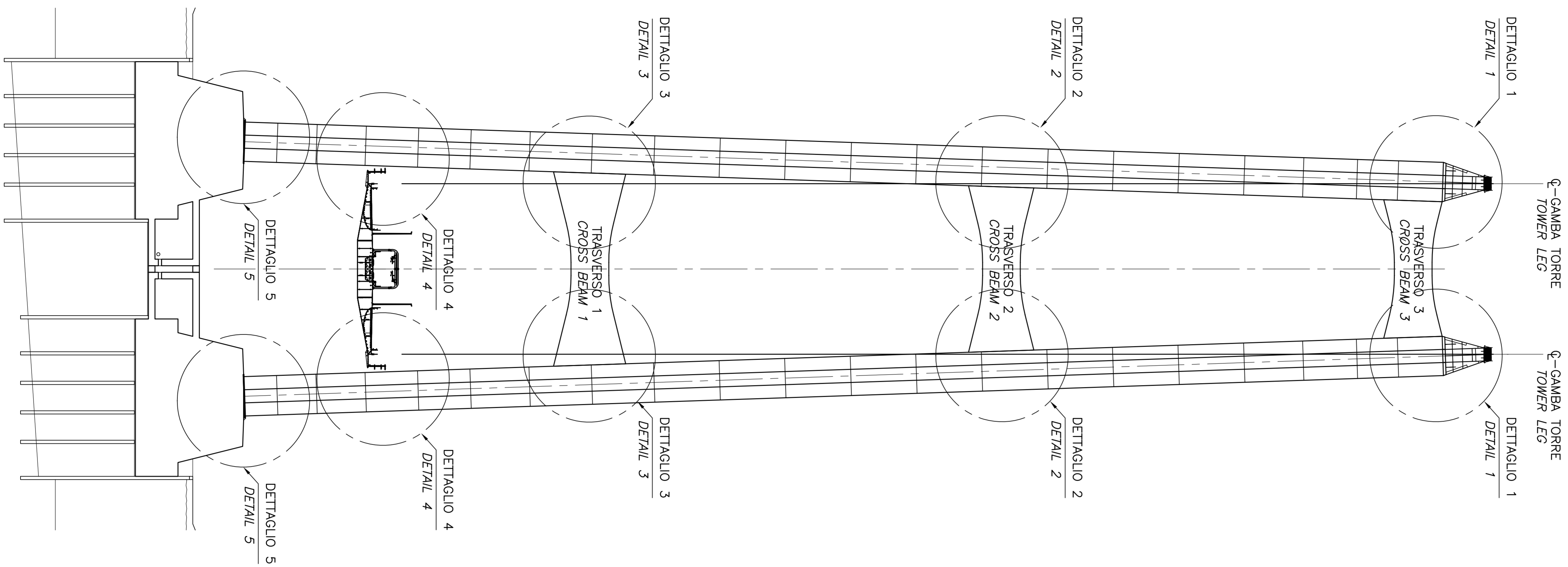
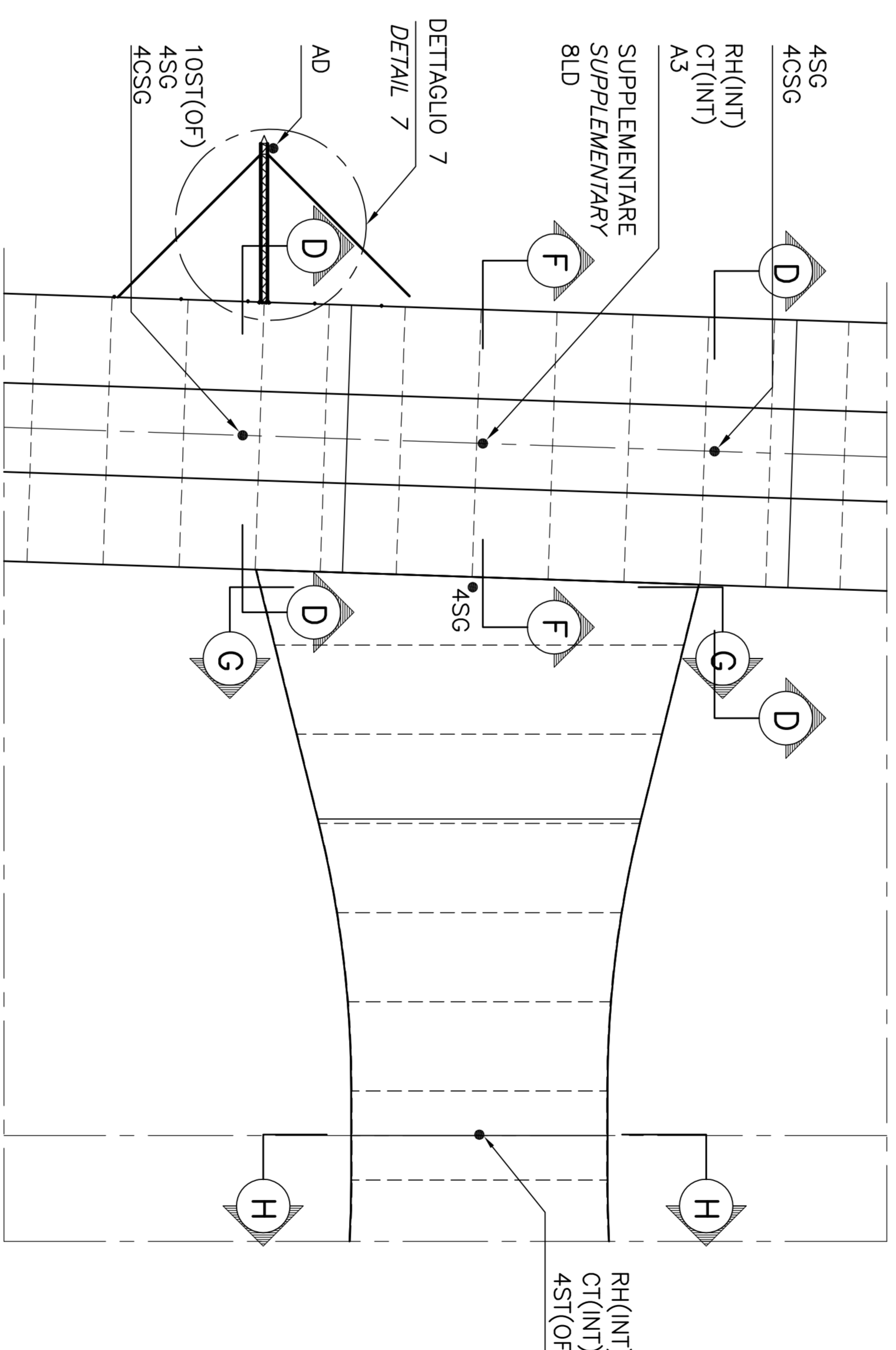


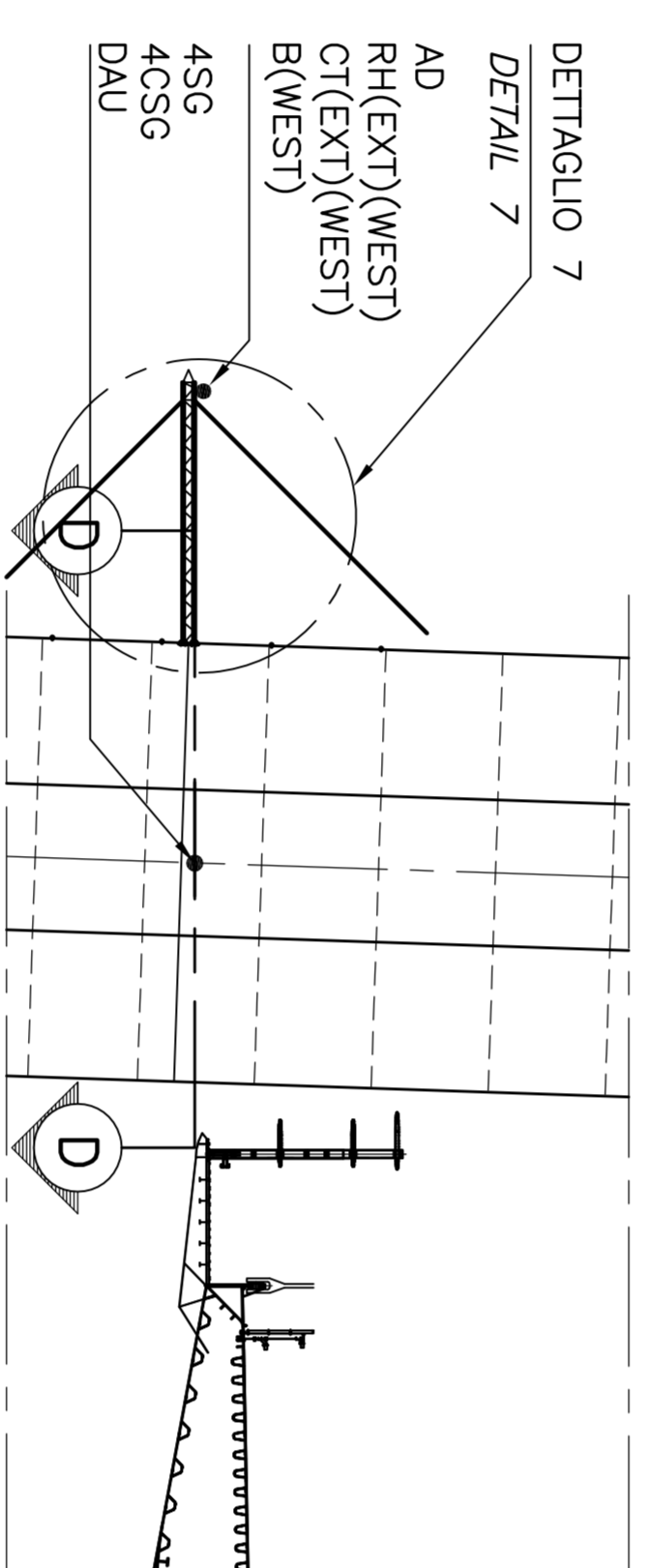
SEZIONE TRASVERSALE
SCALE 1:1750
TRANSVERSE SECTION
SCALE 1:1750



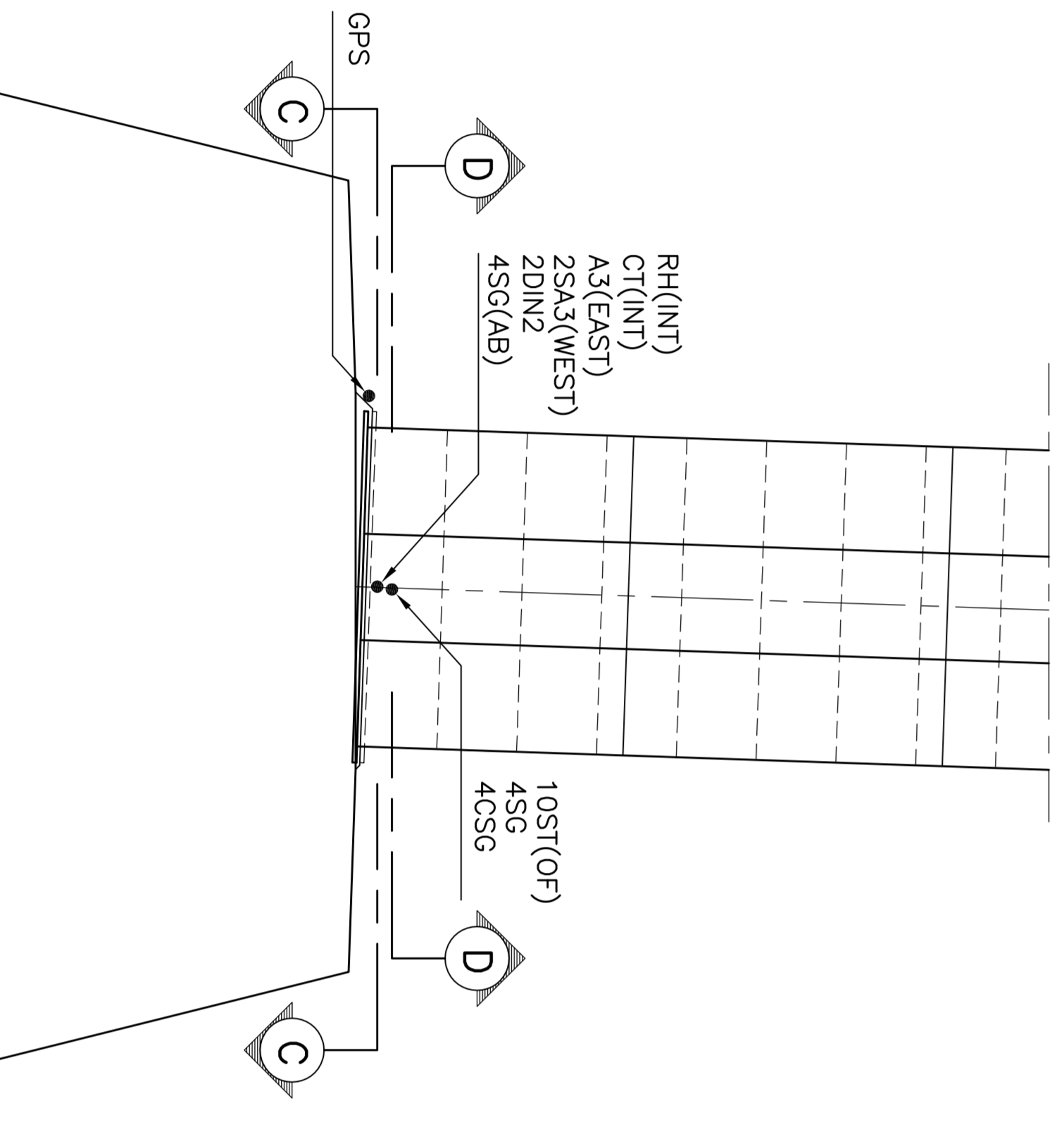
DETTAGLIO 2
SCALE 1:500
DETAIL 2
SCALE 1:500



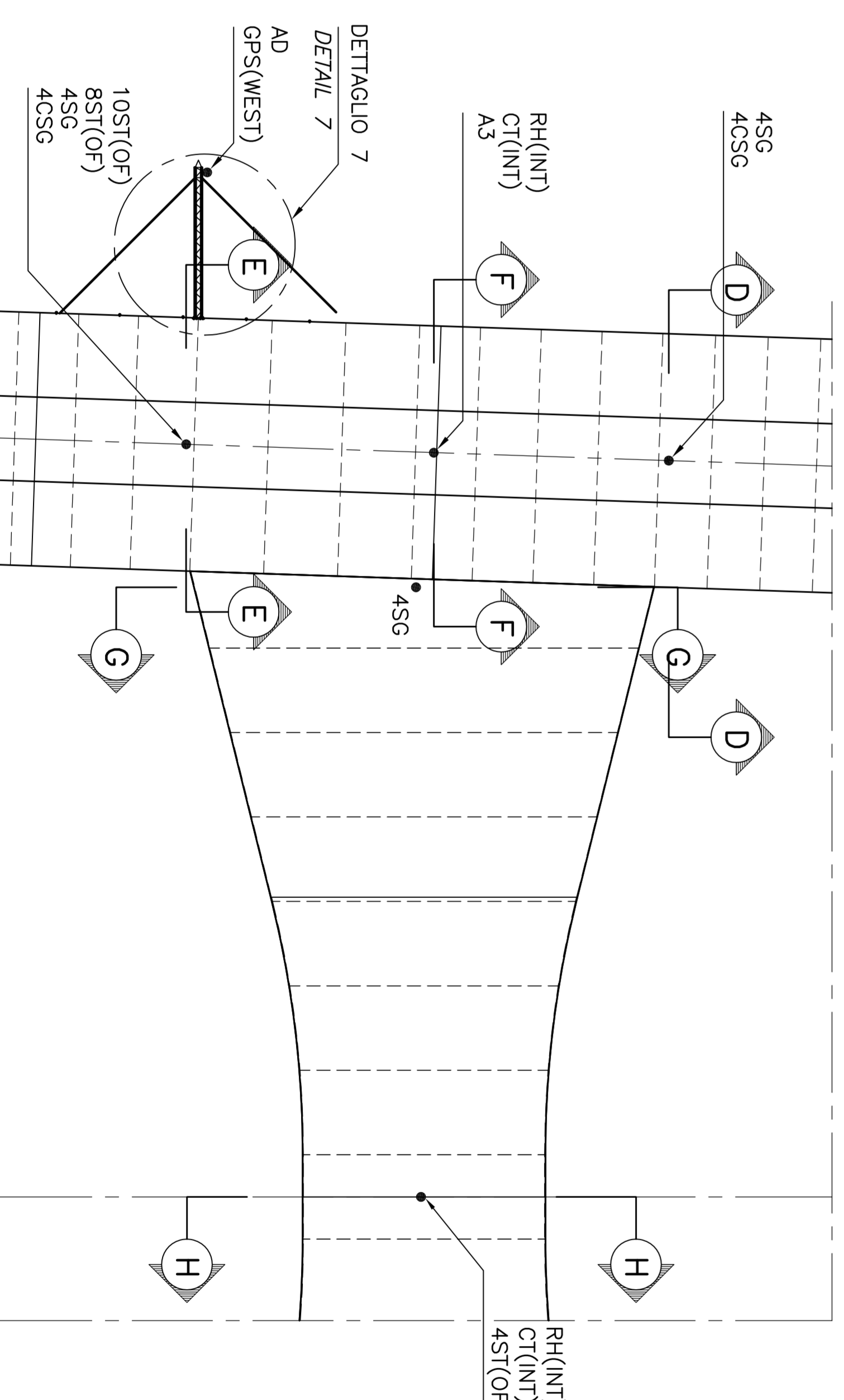
DETTAGLIO 4
SCALE 1:500
DETAIL 4
SCALE 1:500



DETTAGLIO 5
SCALE 1:500
DETAIL 5
SCALE 1:500



DETTAGLIO 3
SCALE 1:500
DETAIL 3
SCALE 1:500



NOTE GENERALI

- NOTE:**
TUTTE LE DIMENSIONI SONO IN MILLIMETRI.
DIMENSIONI: SALVO OVE DIVERSAMENTE INDICATO.
* INDICA CHE IL SENSORE NON E' SEMPRE PRESENTE.
- NOTES:**
DIMENSIONS ARE IN MILLIMETRES UNLESS OTHERWISE NOTED.
* INDICATES THAT SENSOR IS NOT ALWAYS PRESENT.

QUESTO ELABORATO GRAFICO VA LETTO INSIEME A:
THIS DRAWING TO BE READ IN COMBINATION WITH:
CG1000-P1ADPT-M3SM000000-08

ANNOZZIONI CHINE. REF. E.G.:
ANNOTATION KEY. REF. DRG. NO.:
CG1000-P1ADPT-M3SM000000-02

IL PROGETTO POTRA' ESSERE MODIFICATO PRIMA DEL
PROGETTO ESECUTIVO PER TENERE CONTO DELLE
EVENTUALI INNOVAZIONI TECNOLOGICHE.
THE DESIGN MAY BE ADJUSTED BEFORE PROJECT
EXECUTIVE TO TAKE INTO ACCOUNT TECHNOLOGICAL
EVOLUTION

REF. RELAZIONE TECNICA
CG1000-P2SDPT-M3SM000000-01 PER I DETTAGLI
REFER TO REPORT CG1000-P2SDPT-M3SM000000-01
FOR DETAILS

Stretto di Messina
Consorzio per la gestione, l'edilizia e l'opera di collegamento delle Isole e il Continente
(Legge n° 103 del 17 febbraio 1971, articolo 48 Stip. n° 111 del 24 luglio 2003)

EUROLINK

PONTE SULLO STRETTO DI MESSINA
PROGETTO DEFINITIVO

EUROLINK S.C.A.R.L.
INGEGNERIA S.p.A. (Incorporated in Italy)
SOCIETA' ITALIANA PER CONOTTE FONICOLA S.p.A. (Incorporated in Italy)
CORPORATION INCORPORATED IN ITALY (Incorporated in Italy)
ISHIKAWA, HARIUMA, HARUMA HEAVY INDUSTRIES CO. LTD. (Incorporated in Japan)
A.C.I. S.C.S.P.A. - CONSORZIO STRETTO DI MESSINA

COWI
Ing. Erik Wijk
Project Manager (Ing. P.P. Marcheselli)
Direttore Generale e Amministratore Delegato (Dott. P. Ciucci)

OPERA D'ATTRAVERSAMENTO
IMPIANTI TECNOLOGICI
MONITORAGGIO STRUTTURALE - SHMS
PIANO DEI SENSORI SHMS: TORRI - GENERALE

P10048_F0

ROV	DATA	REVISIONE	REVISIONE
1	20/06/2011	01	01
2	20/06/2011	02	02
3	20/06/2011	03	03
4	20/06/2011	04	04
5	20/06/2011	05	05
6	20/06/2011	06	06
7	20/06/2011	07	07
8	20/06/2011	08	08
9	20/06/2011	09	09
10	20/06/2011	10	10