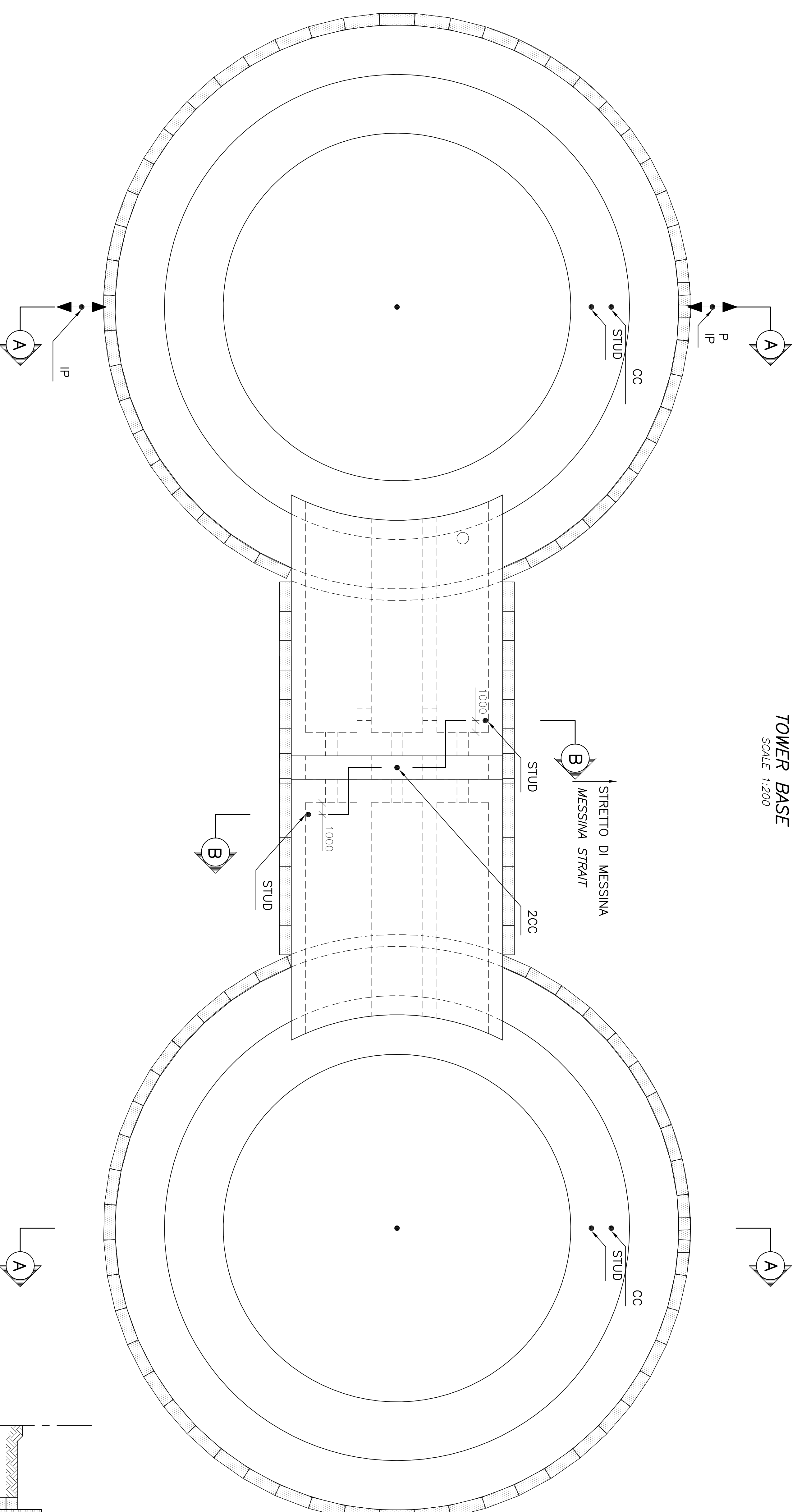
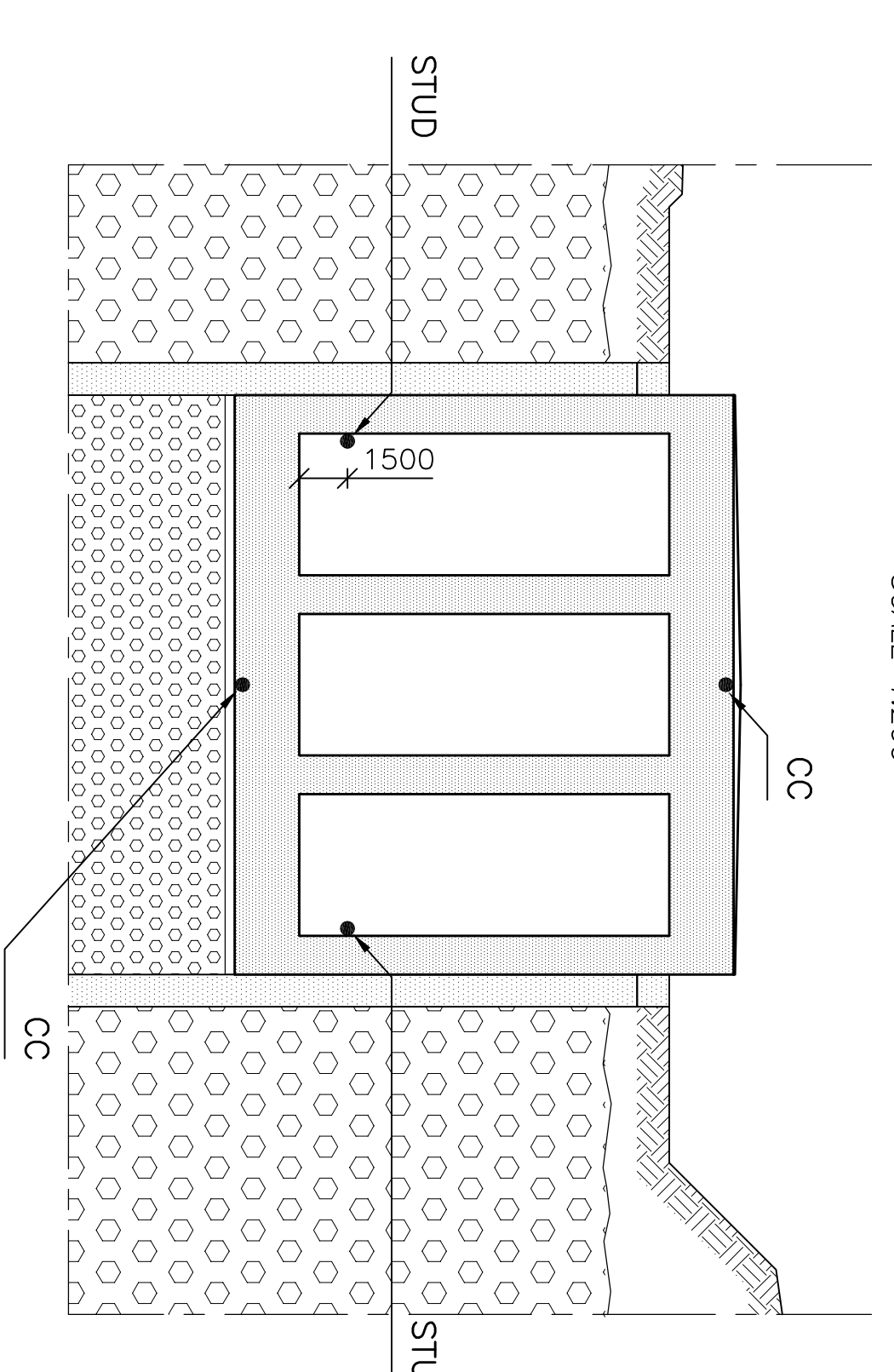


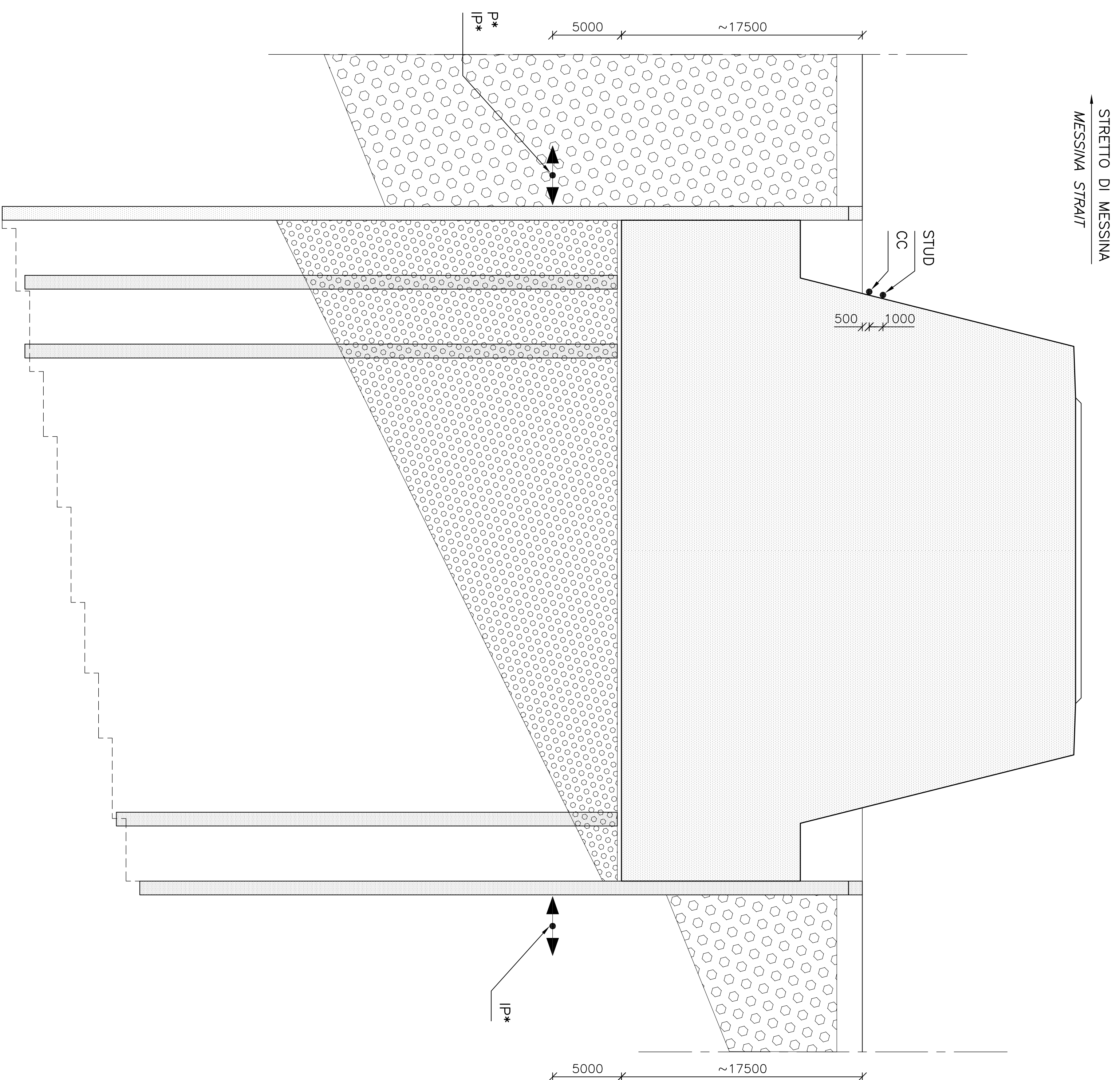
BASE DE TORRI
SCALE 1:200
TOWER BASE
SCALE 1:200



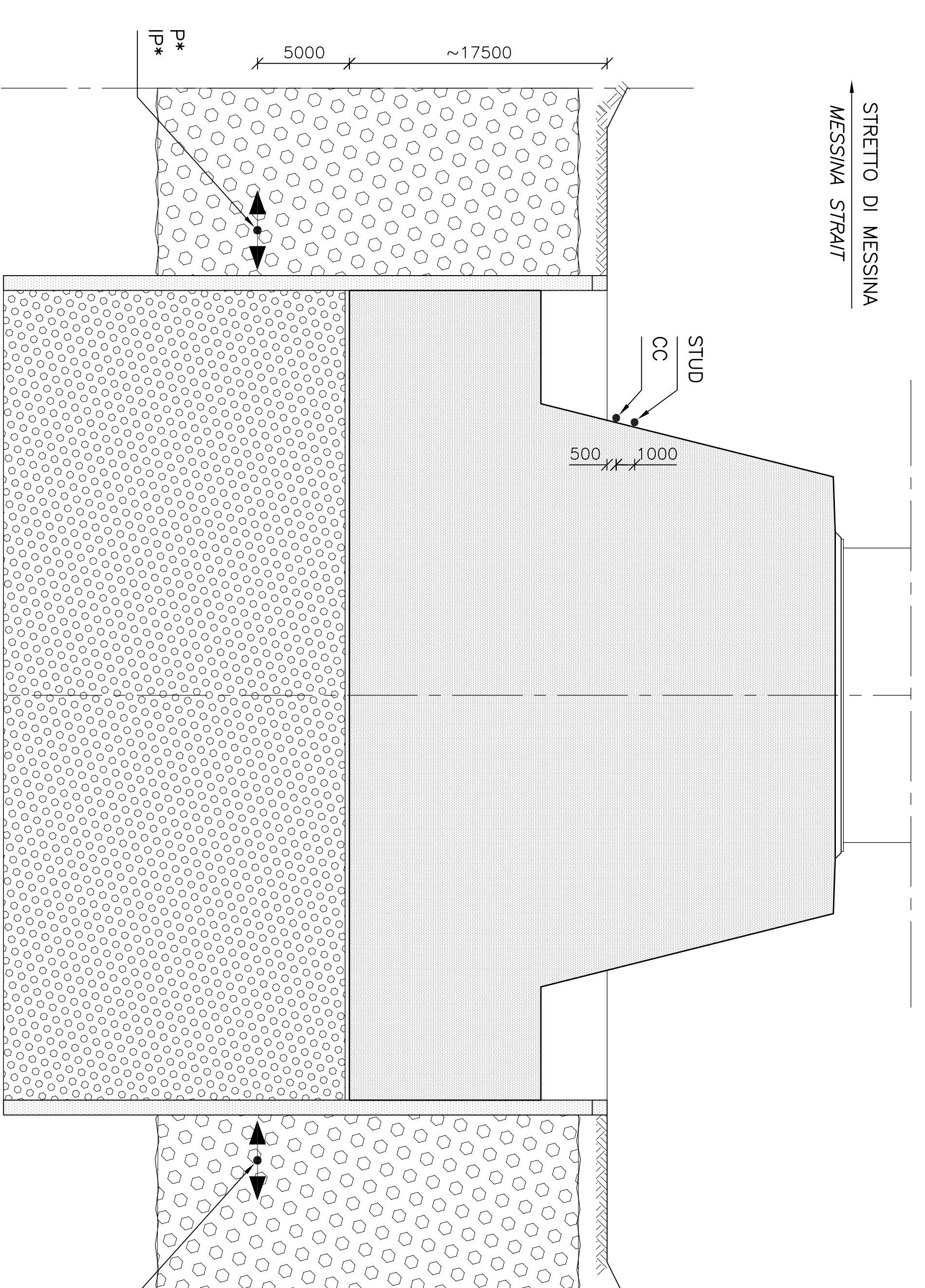
SEZIONE B-B-B
SCALE 1:200
SECTION B-B-B
SCALE 1:200



SEZIONE A-A-A
SCALE 1:200
SECTION A-A-A
SCALE 1:200



SEZIONE A-A-A
SCALE 1:250
SECTION A-A-A
SCALE 1:250



NOTE GENERALI

NOTE:
TUTTE LE DIMENSIONI SONO IN MILLIMETRI.
SALVO OVE DIVERSAMENTE INDICATO.
* INDICA CHE IL SENSORE NON E' SEMPRE PRESENTE.

LEGENDA:
DIAPHRAGM WALLS
CONCRETE
BACKFILL
JET GROUTING

NOTES:
DIMENSIONS ARE IN MILLIMETRES UNLESS OTHERWISE NOTED.
* INDICATES THAT SENSOR IS NOT ALWAYS PRESENT.

LEGENDS:
DIAPHRAGM WALLS
CONCRETE
BACKFILL
JET GROUTING

ANNOTAZIONI CHIAVE. REF. E.G.:
ANNOTATION KEY. REF. DRG. NO.:
CG1000-F1LDR1-M3SM000000-02

IL PROGETTO POTRA' ESSERE MODIFICATO PRIMA DEL PROGETTO ESECUTIVO PER TENERE CONTO DELLE EVENTUALI INNOVAZIONI TECNOLOGICHE.
THE DESIGN MAY BE ADJUSTED BEFORE PROJECT EXECUTION TO TAKE INTO ACCOUNT TECHNOLOGICAL EVOLUTION.

REF. RELAZIONE TECNICA
CG1000-P2SDPT-M3SM000000-01 PER I DETTAGLI
REFER TO REPORT CG1000-P2SDPT-M3SM000000-01 FOR DETAILS.

Stretto di Messina
EUROLINK

PONTE SULLO STRETTO DI MESSINA
PROGETTO DEFINITIVO

EUROLINK S.C.P.A.
SOCIETA' ITALIANA PER CONDOTTE FIDUCIARIA S.P.A. (Materassa)
CONSORZIO NAZIONALE SIAI (Materassa)
SIAI S.P.A. (Materassa)
SIAI S.P.A. - CONSORCIO STABILE (Materassa)

EUROLINK S.C.P.A.
ING. E.M. Wike
Project Manager
(Ing. P.P. Marcheselli)
(Ing. G. Faraminelli)

OPERA D'ATTRAVERSAMENTO
IMPIANTI TECNOLOGICI
SISTEMI DI MONITORAGGIO
MONITORAGGIO STRUTTURALE - SHMS
PANO DEI SENSORI SHMS BASE DELLE TORRI

ROV	DATA	REVISIONE	PRODOTTORE	VERIFICATO	SCALE
CG1000-F1LDR1-M3SM000000-02	20/06/2011	01	EUROLINK	EUROLINK	1:3 FO
<p>EUROLINK S.C.P.A. - VIA S. GIUSEPPE, 10 - 98013 MESSINA (ME) - ITALIA EUROLINK S.C.P.A. - VIA S. GIUSEPPE, 10 - 98013 MESSINA (ME) - ITALIA</p>					