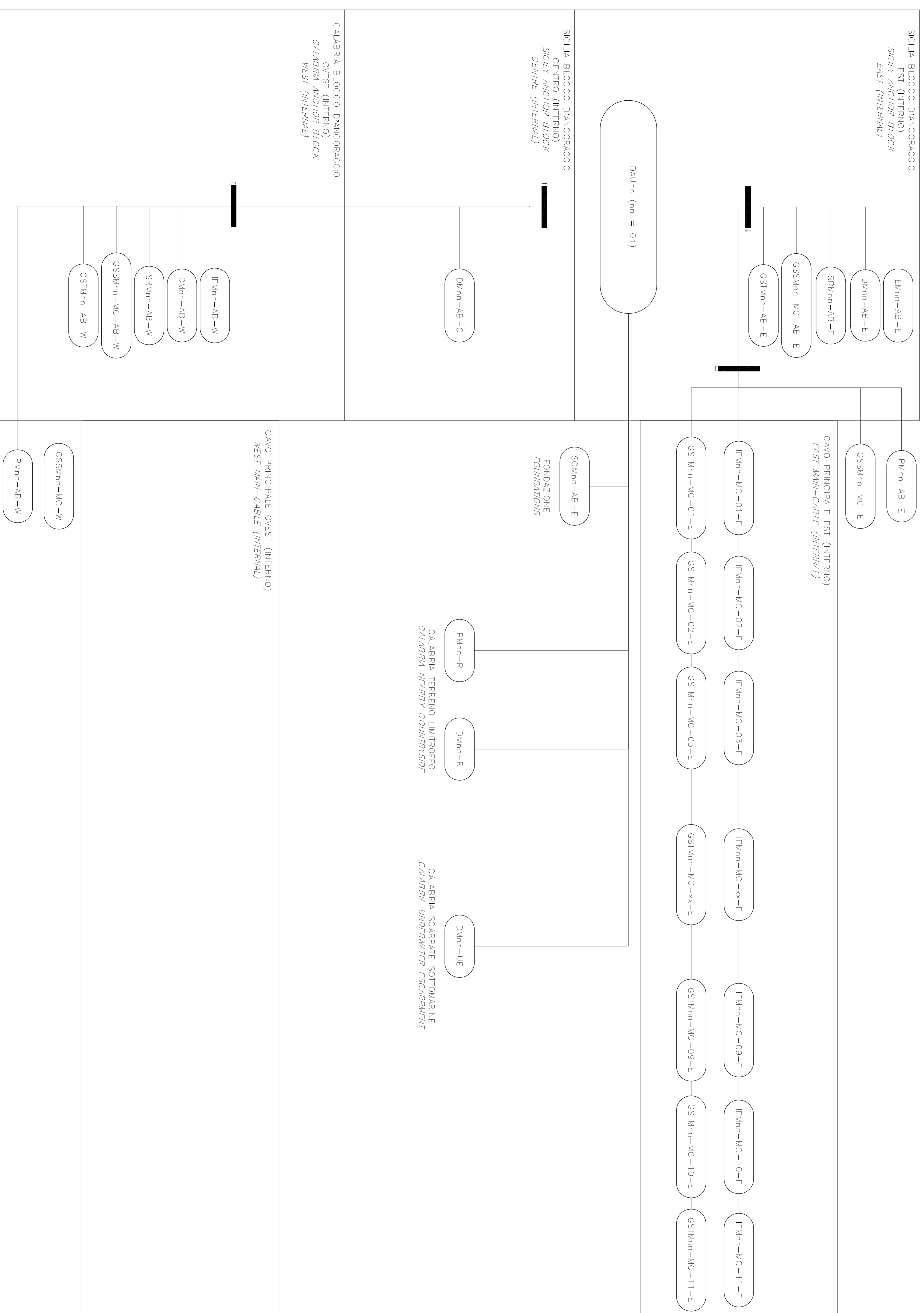


NOTE GENERALI



CAVO PRINCIPALE OVEST (INTERNAL)  
WEST MAIN-CABLE (INTERNAL)

CAVO PRINCIPALE EST (INTERNAL)  
EAST MAIN-CABLE (INTERNAL)

CALABRIA BLOCCO D'ANCORAGGIO  
OVEST (INTERNAL)  
CALABRIA ANCHOR BLOCK  
WEST (INTERNAL)

SICILIA BLOCCO D'ANCORAGGIO  
CENTRO (INTERNAL)  
SICILY ANCHOR BLOCK  
CENTRE (INTERNAL)

SICILIA BLOCCO D'ANCORAGGIO  
EST (INTERNAL)  
SICILY ANCHOR BLOCK  
EAST (INTERNAL)

CAVO PRINCIPALE OVEST (INTERNAL)  
WEST MAIN-CABLE (INTERNAL)

**Stretto di Messina**  
EUROLINK S.p.A.  
SOCIETA' ITALIANA PER CONDOTTE D'ACQUA S.p.A. (Messina)  
CORPORATION FOR TRANSMISSIONS AND SERVICES S.p.A. (Messina)  
ISHIKAWAKI, HAMAHA, IENRY INDUSTRIES CO. LTD. (Messina)  
ACI S.p.A. - CONSORZIO STRAIPALE (Messina)

**PROGETTO DEFINITIVO**

OPERA D'ATTRAVERSAMENTO  
IMPIANTI TECNOLOGICI  
SISTEMI DI MONITORAGGIO  
MONITORAGGIO STRUTTURALE - SHMS  
ARCHITETTURA DEL MODULO SHMS. BLOCCO D'ANCORAGGIO SICILIA

**PI0060\_F0**

IL PROGETTO POTRA' ESSERE MODIFICATO PRIMA DEL  
RIPARTIZIONE ESECUTIVA. IL PROGETTO POTRA' SUBIRE  
EVENTUALI INNOVAZIONI TECNOLOGICHE.  
THE DESIGN MAY BE ADJUSTED BEFORE PROJECT  
EXECUTION TO TAKE INTO ACCOUNT TECHNOLOGICAL  
EVOLUTION

REF. RELAZIONE TECNICA  
CG1000-P2SDPT-M3SM000000-01 PER I DETTAGLI  
REFER TO REPORT CG1000-P2SDPT-M3SM000000-01  
FOR DETAILS

ROV.	DATA	REVISIONE	REVISIONE	REVISIONE
1	20/07/2011	01	02	03
CODICE		CG1000	P2SDPT	M3SM000000-01
AUTORE		EUROLINK	STRETTODI	MESSINA
VERIFICATORE		EUROLINK	STRETTODI	MESSINA
APPROVATORE		EUROLINK	STRETTODI	MESSINA