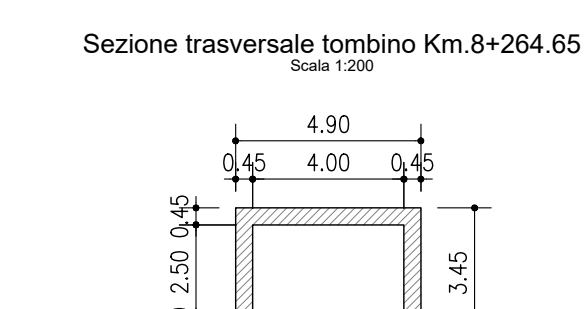
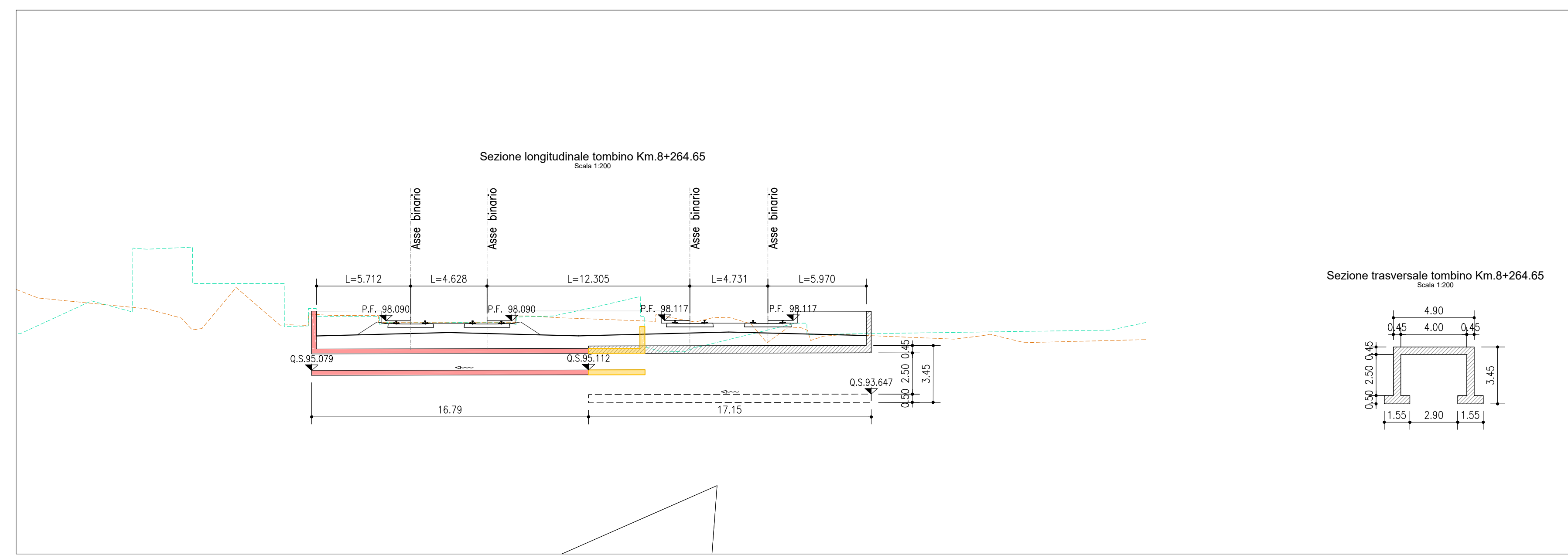
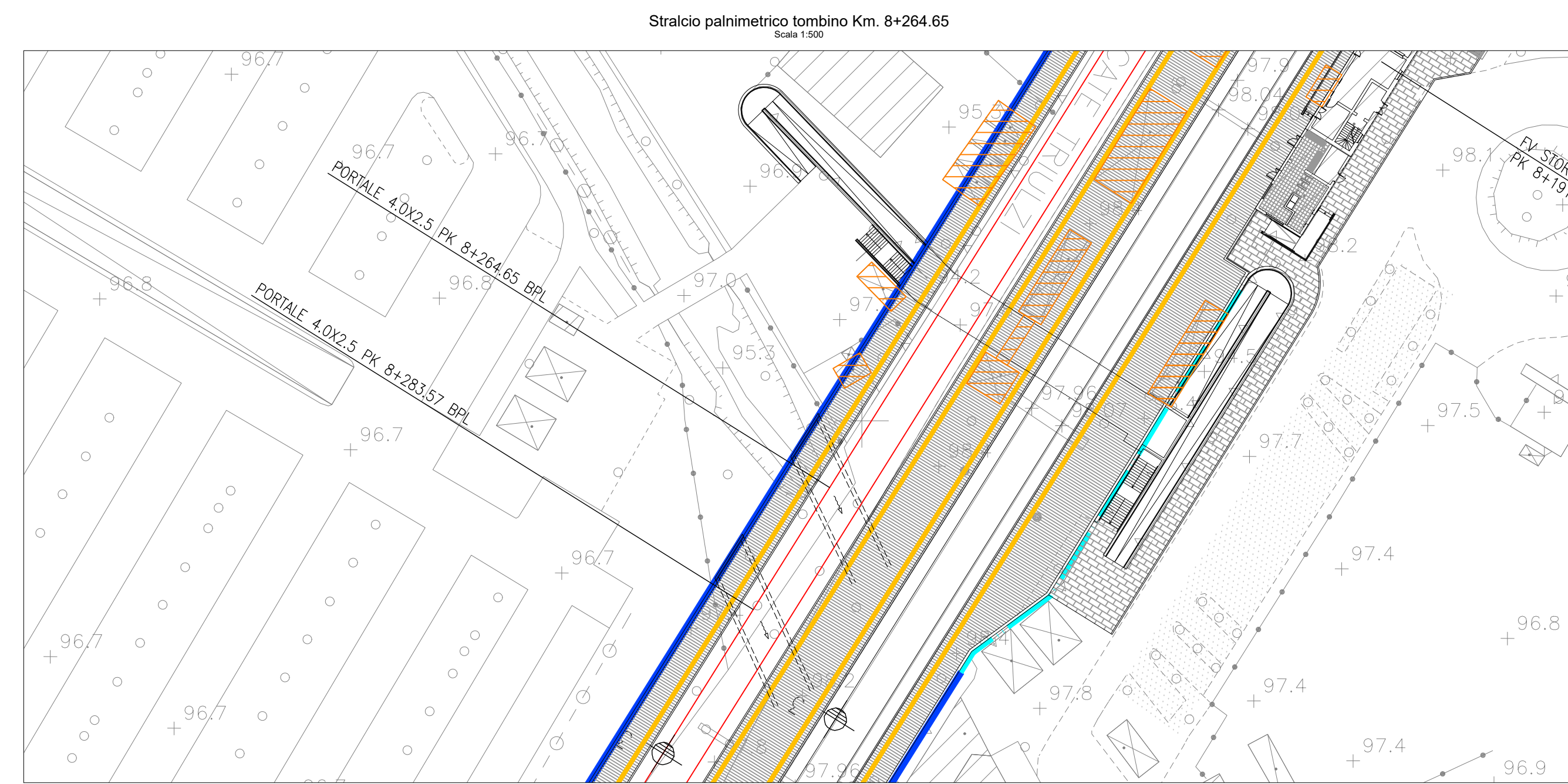
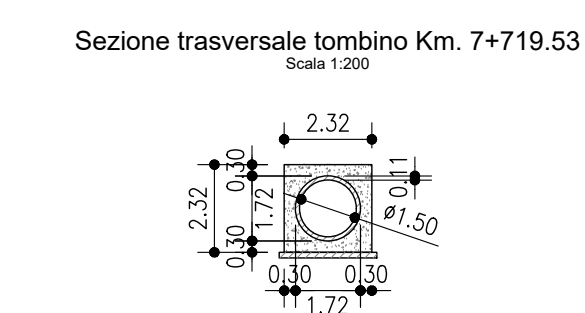
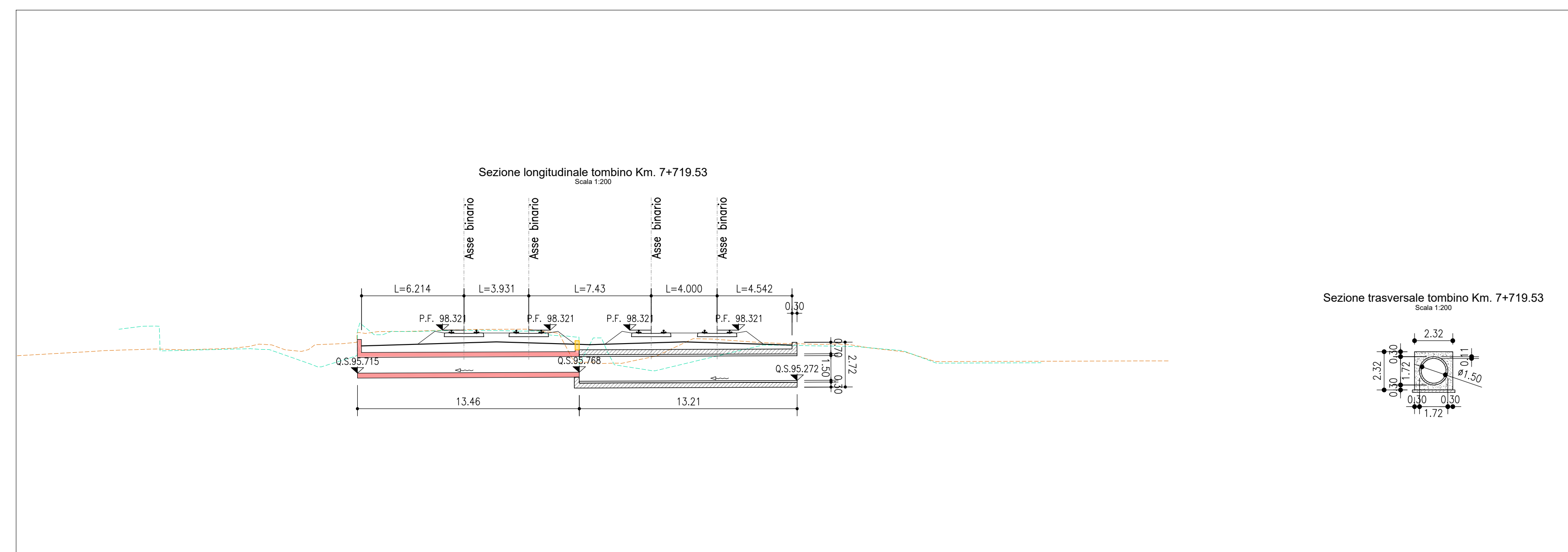
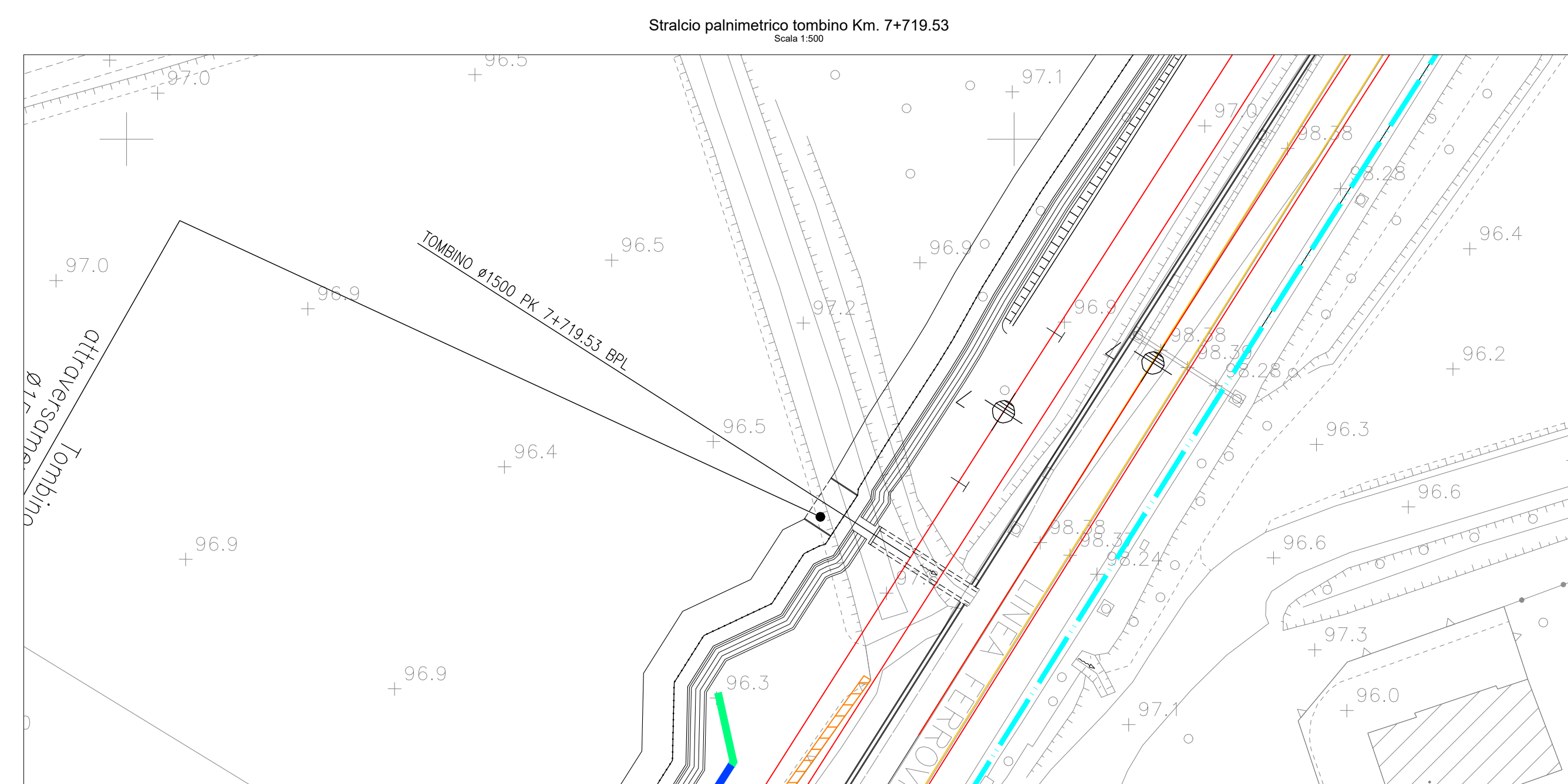
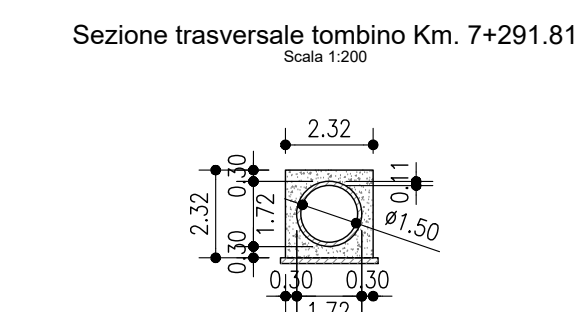
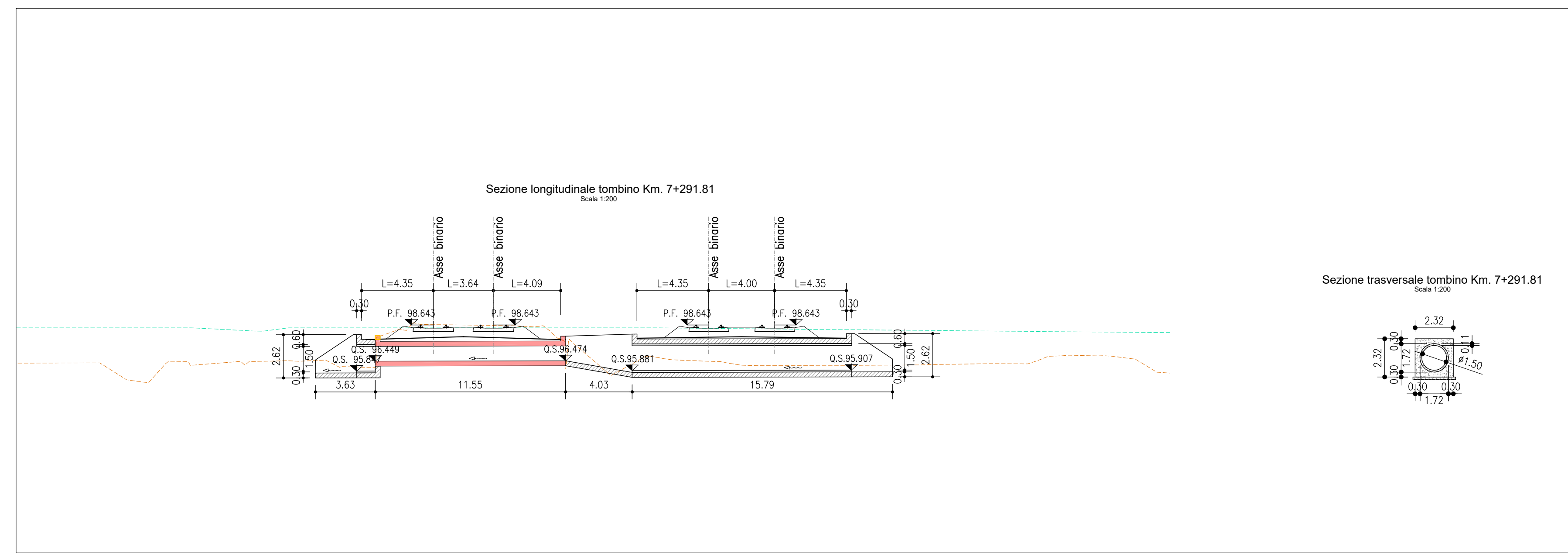
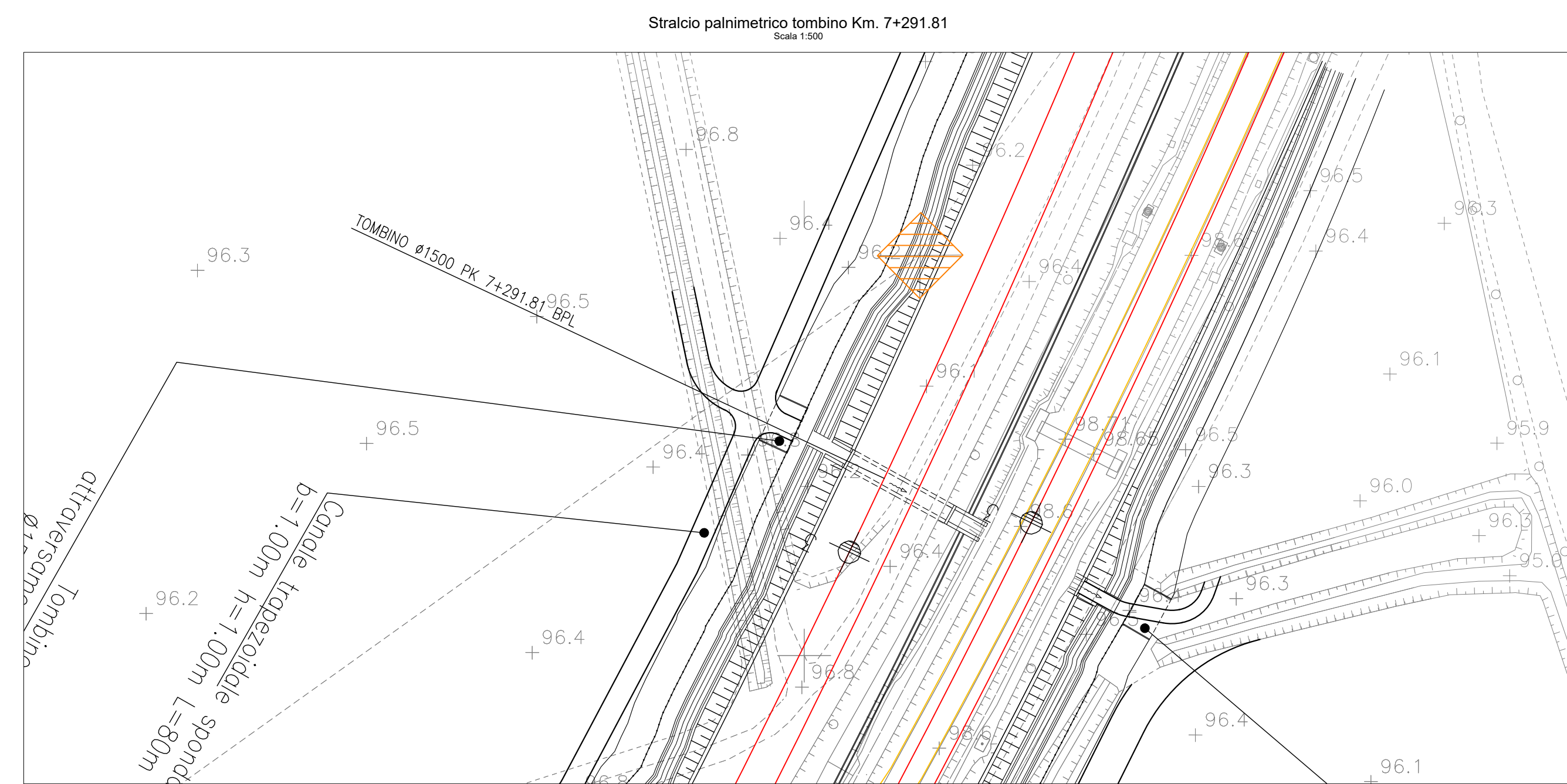


- LEGENDA
- ⊕ KM XX KILOMETRICA
 - ⊕ X ETTOMETRICA
 - PK X+XXX.XX PROGRESSIVA
 - BPL BINARIO PARI LENTO
 - BPV BINARIO PARI VELOCE
 - BINARIO DI PROGETTO
 - BINARIO DEMOLITO
 - DEMOLIZIONI
 - BARRIERA ANTIRUMORE
 - MURO ANTISVIO
 - MURO ANTISVIO CON BARRIERA ANTIRUMORE
 - TOMBINO
 - RILIEVO AEROFOTOGRAMMETRICO
 - RILIEVO CELERIMETRICO
 - DEMOLIZIONE
 - ESISTENTE
 - NUOVA OPERA
 - VERSO ACQUA



COMMITTENTE:
RFI
RETE FERROVIARIA ITALIANA
GRUPPO FERROVIE DELLO STATO ITALIANE

PROGETTAZIONE:
ITALFERR
GRUPPO FERROVIE DELLO STATO ITALIANE

CUP: J47109000300C

U.O. INFRASTRUTTURE NORD
PROGETTO DEFINITIVO
POTENZIAMENTO DELLA LINEA MILANO - GENOVA
QUADRUPPLICAMENTO TRATTA MILANO ROGOREDO - PAVIA
FASE 1 - QUADRUPPLICAMENTO MI ROGOREDO - PIEVE EMANUELE
CORPO STRADALE FERROVIARIO - CONFIGURAZIONE FINALE

Planimetria e sezioni dettaglio sistemazioni idrauliche e attraversamenti - Tav. 4/13

SCALA:
VARIE

COMMESSA	LOTTO	FASE	ENTE	TIPO DOC.	OPERA/DISCIPLINA	PROGR.	REV.
NM0Z	10	D	26	PZ	I D 0 0 0 2	004	A

Rev.	Descrizione	Redatto	Data	Verificato	Data	Approvato	Data	Autore
A	EMBORE ESECUTIVA		NOVEMBRE 2018		NOVEMBRE 2018		NOVEMBRE 2018	