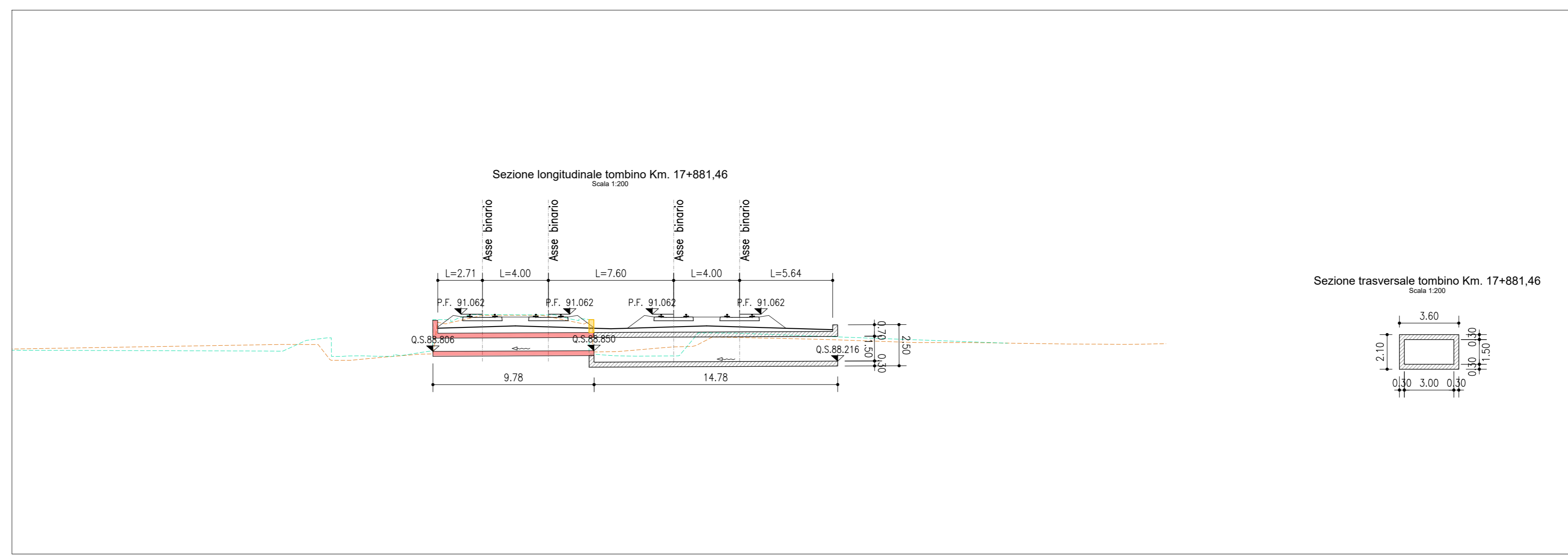
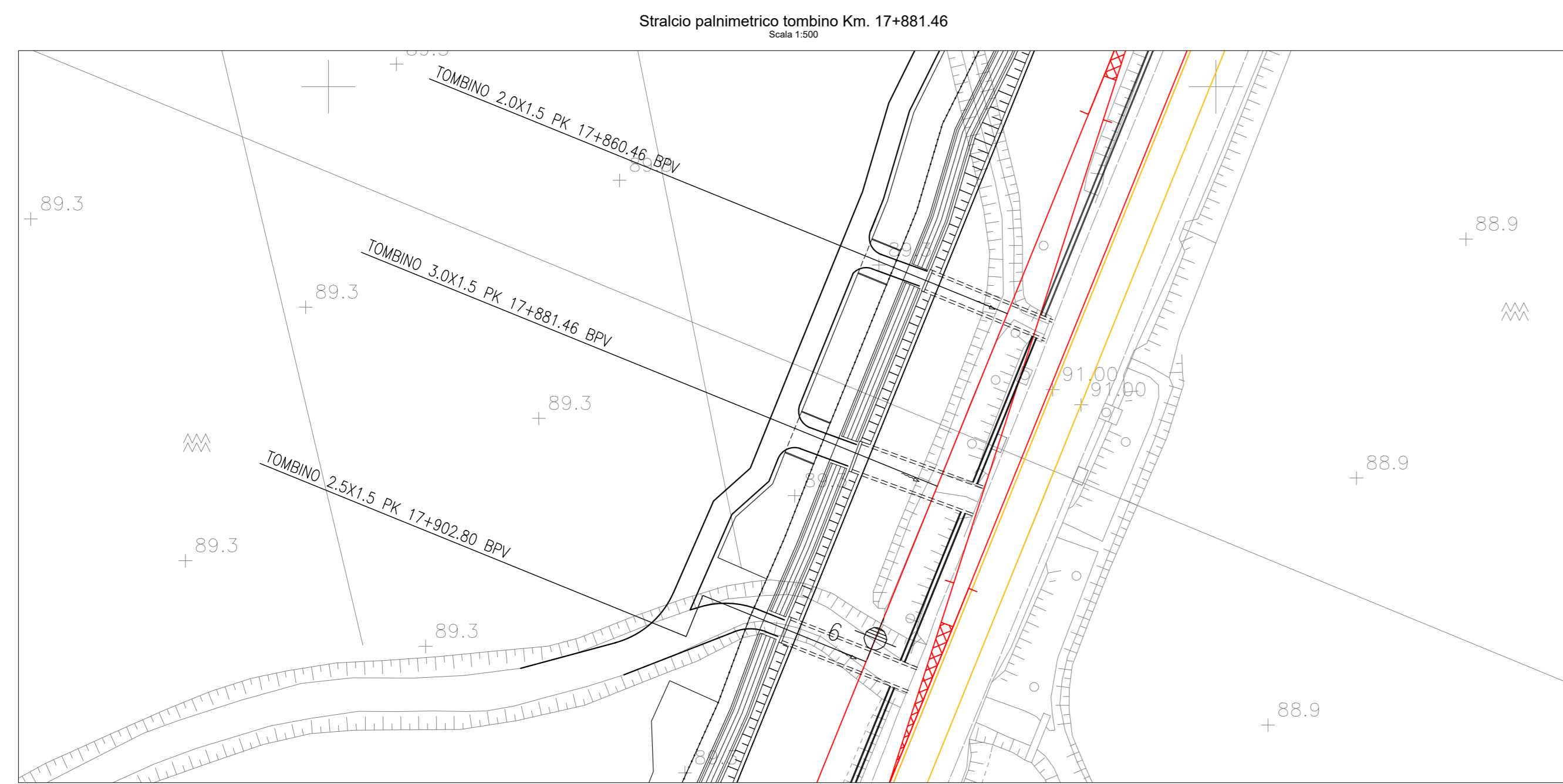
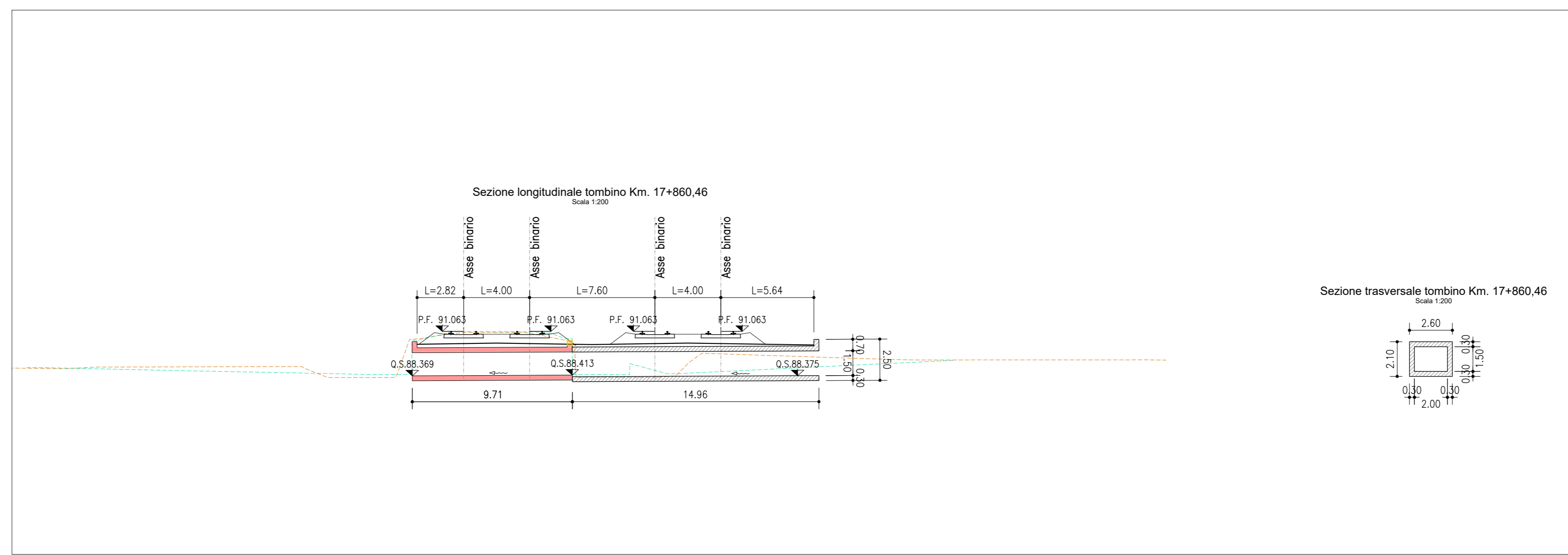
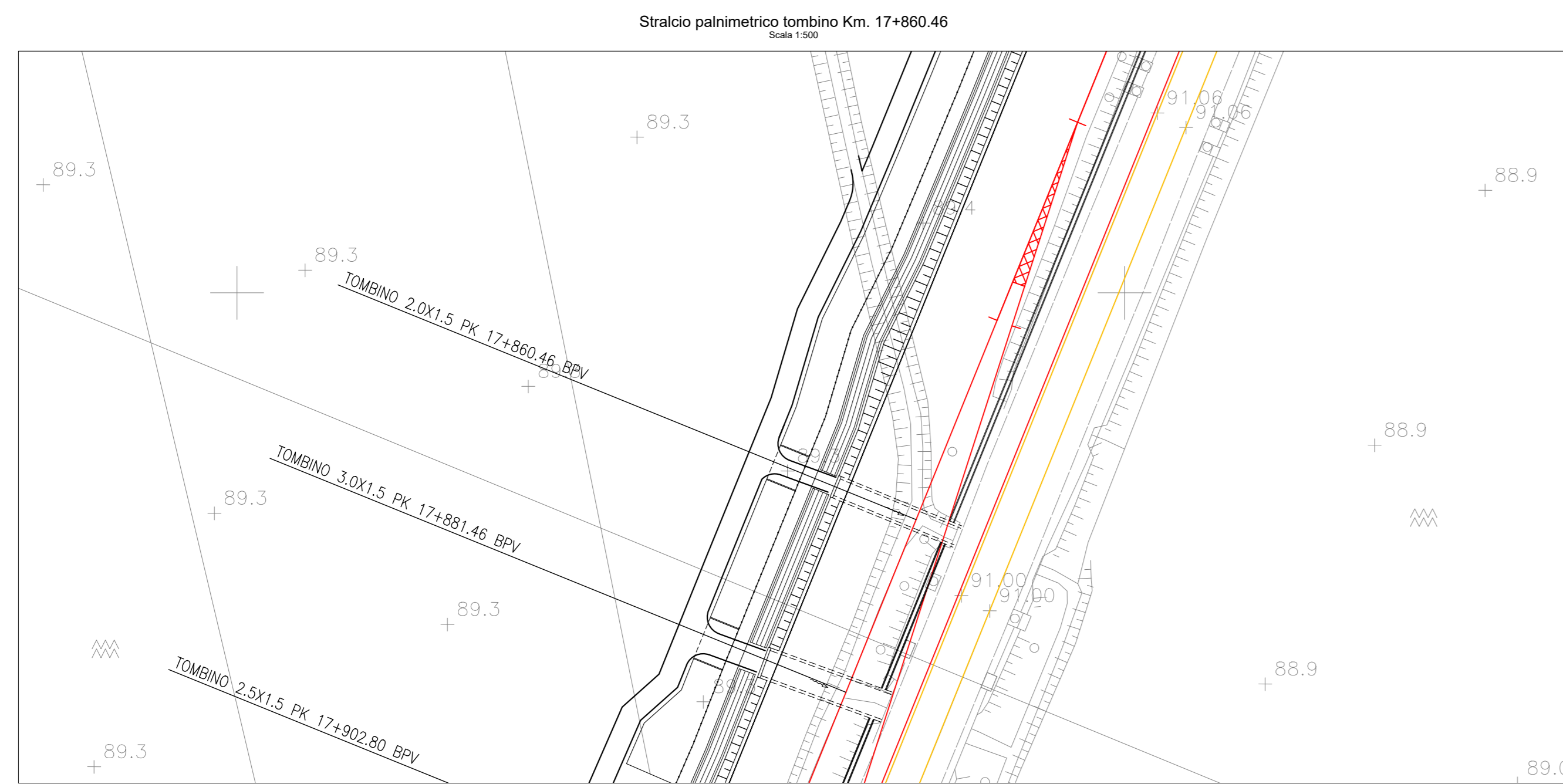
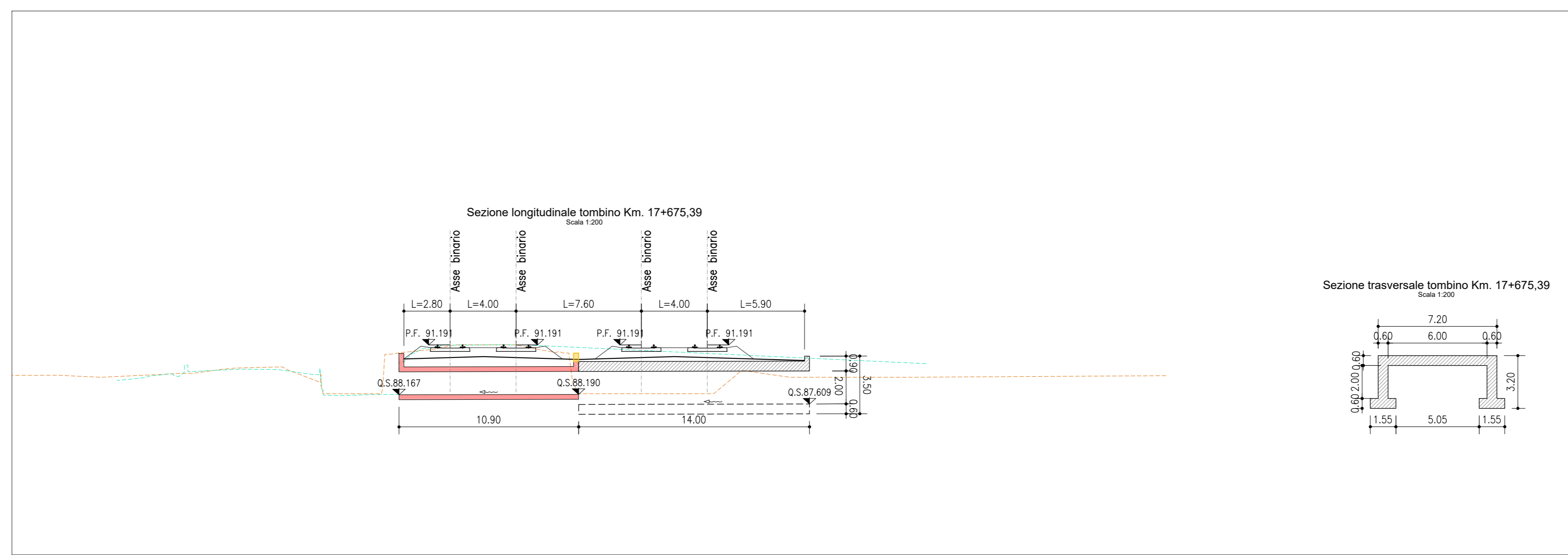
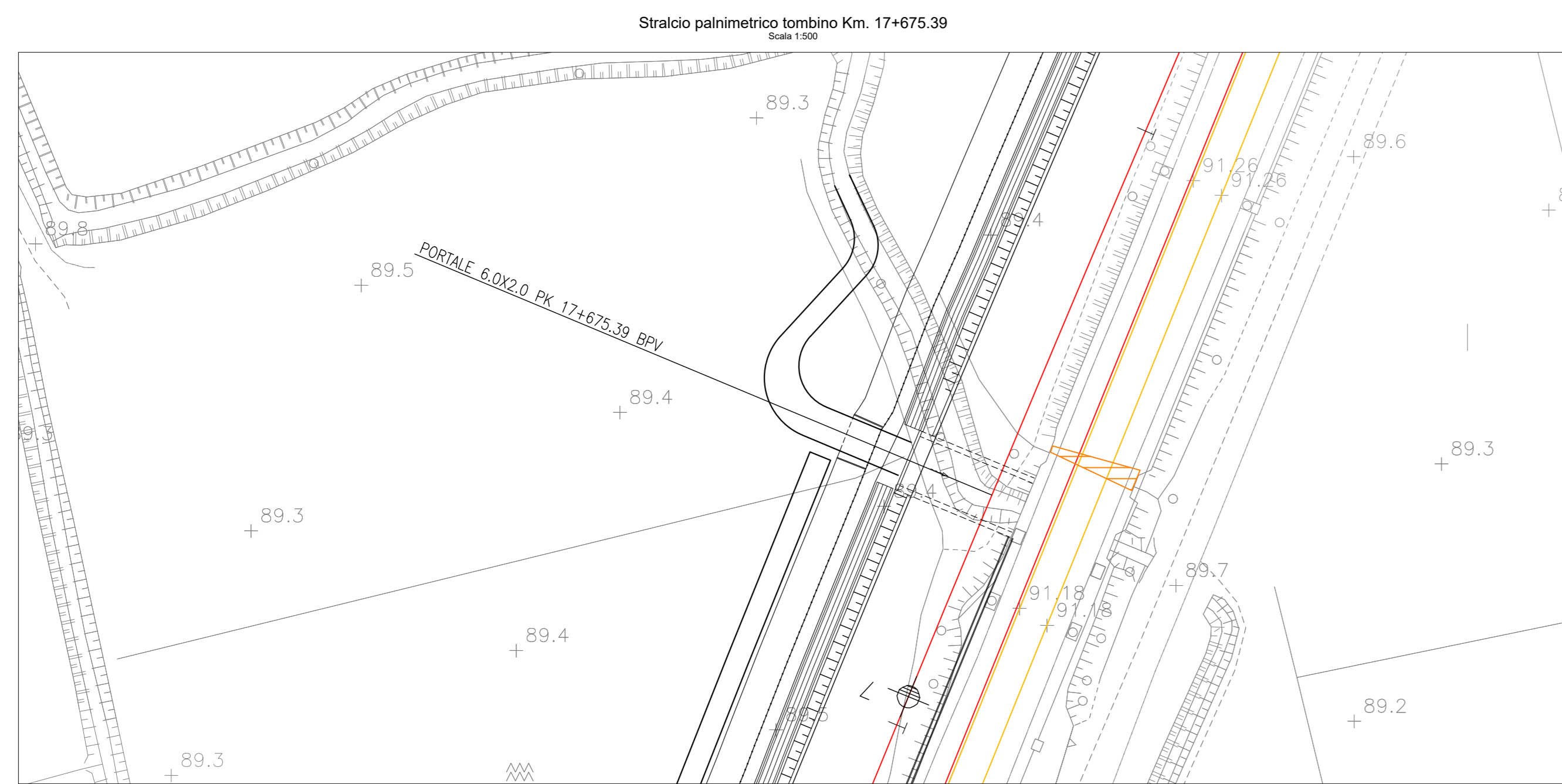


LEGENDA

- ⊕ KM XX KILOMETRICA
- ⊕ X ETTOMETRICA
- PK X+XXX.XX PROGRESSIVA
- BPL BINARIO PARI LENTO
- BPV BINARIO PARI VELOCE
- BINARIO DI PROGETTO
- BINARIO DEMOLITO
- DEMOLIZIONI
- BARRIERA ANTIRUMORE
- MURO ANTISVIO
- MURO ANTISVIO CON BARRIERA ANTIRUMORE
- ⋯ TOMBINO
- ⋯ RILIEVO AEROFOTOGRAMMETRICO
- ⋯ RILIEVO CETERIMETRICO
- DEMOLIZIONE
- ESISTENTE
- NUOVA OPERA
- VERSO ACQUA



COMMITTENTE:  **RFI**
RETE FERROVIARIA ITALIANA
GRUPPO FERROVIE DELLO STATO ITALIANE

PROGETTAZIONE:  **ITALFERR**
GRUPPO FERROVIE DELLO STATO ITALIANE

CUP: J47109000300C

U.O. INFRASTRUTTURE NORD

PROGETTO DEFINITIVO

POTENZIAMENTO DELLA LINEA MILANO - GENOVA
QUADRUPPLICAZIONE TRATTA MILANO ROGOREDO - PAVIA
FASE 1 - QUADRUPPLICAMENTO MI ROGOREDO - PIEVE EMANUELE
CORPO STRADALE FERROVIARIO - CONFIGURAZIONE FINALE

Planimetria e sezioni dettaglio sistemazioni idrauliche e attraversamenti - Tav.10/13

SCALA: VARIE

| COMMESSA | LOTTO | FASE | ENTE | TIPO DOC. | OPERA/DISCIPLINA | PROGR. | REV. | | | | | | | | | | | | | |
|----------|-------|------|------|-----------|------------------|--------|------|---|---|---|---|---|---|---|---|---|---|---|---|---|
| N | M | O | Z | 1 | 0 | D | 2 | 6 | P | Z | I | D | 0 | 0 | 0 | 2 | 0 | 1 | 0 | A |

| Rev. | Descrizione | Redatto | Data | Verificato | Data | Approvato | Data | Autore |
|------|------------------|---------|---------------|------------|---------------|-----------|---------------|--------|
| A | EMBORE ESECUTIVA | | NOVEMBRE 2018 | | NOVEMBRE 2018 | | NOVEMBRE 2018 | |

FILE: \M21026P\ZD002010A.DWG n. Elab.: