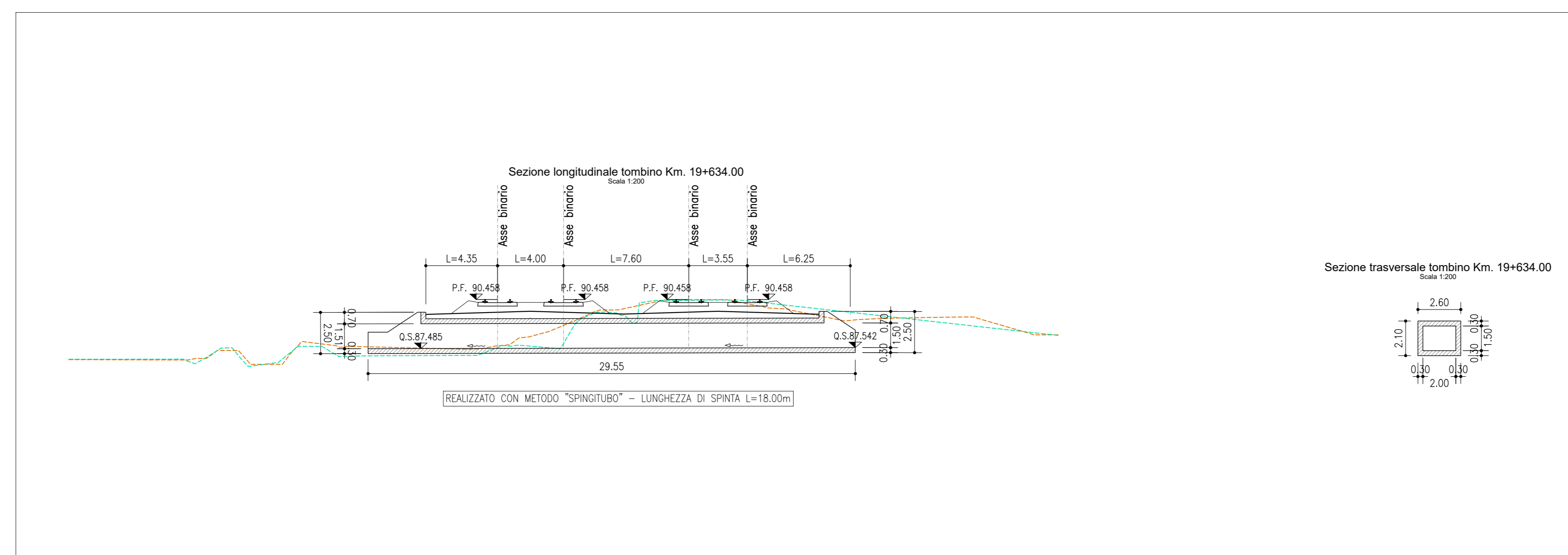
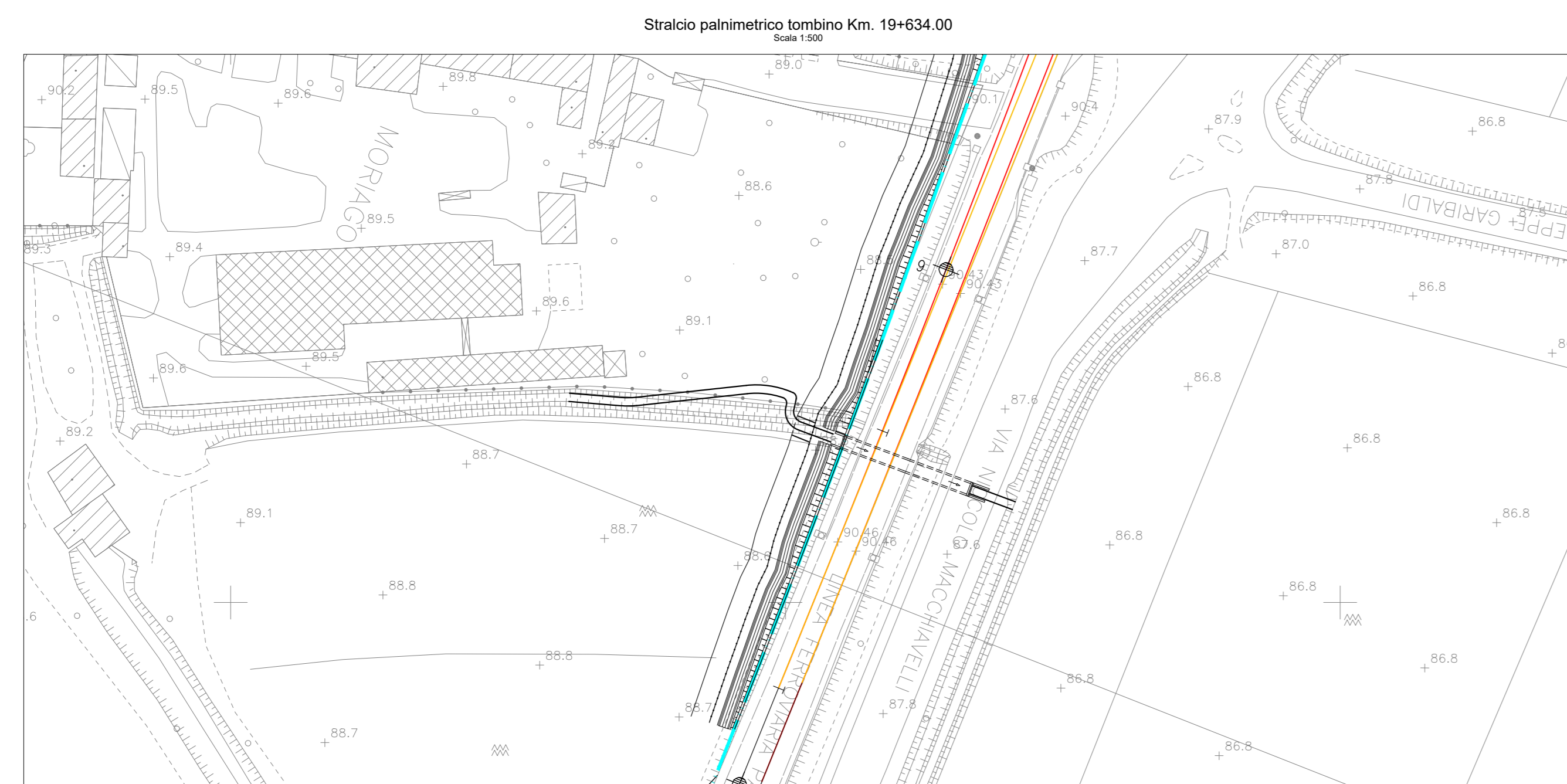
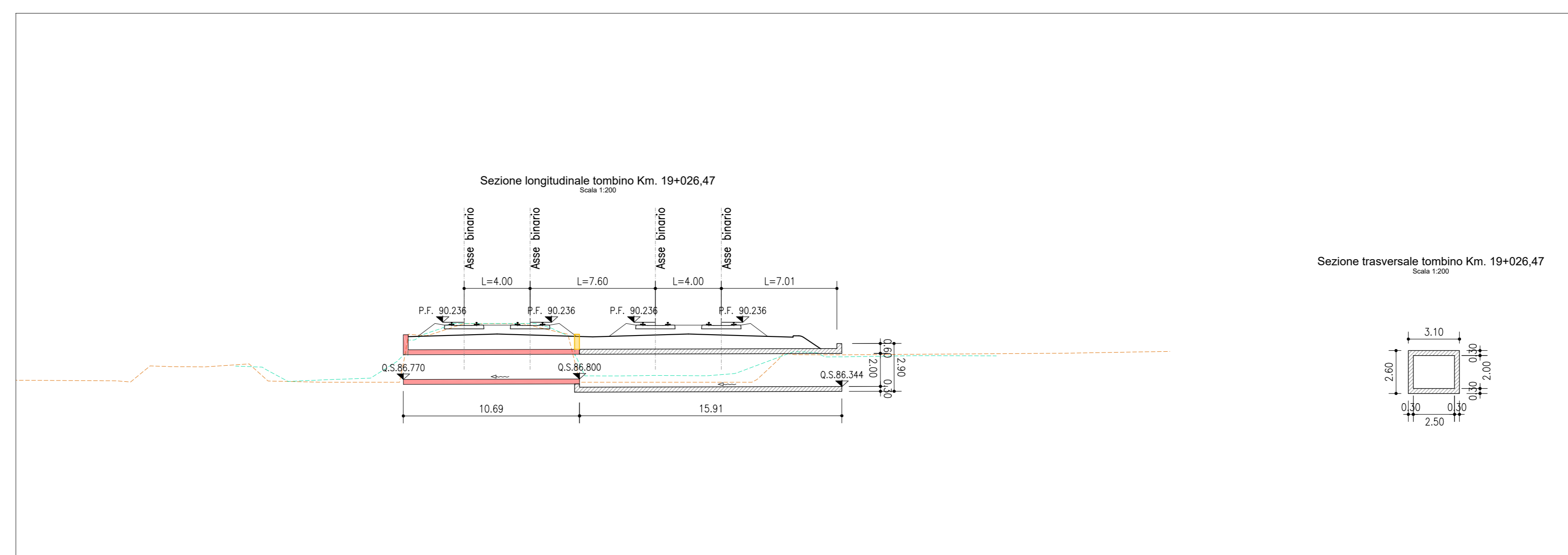
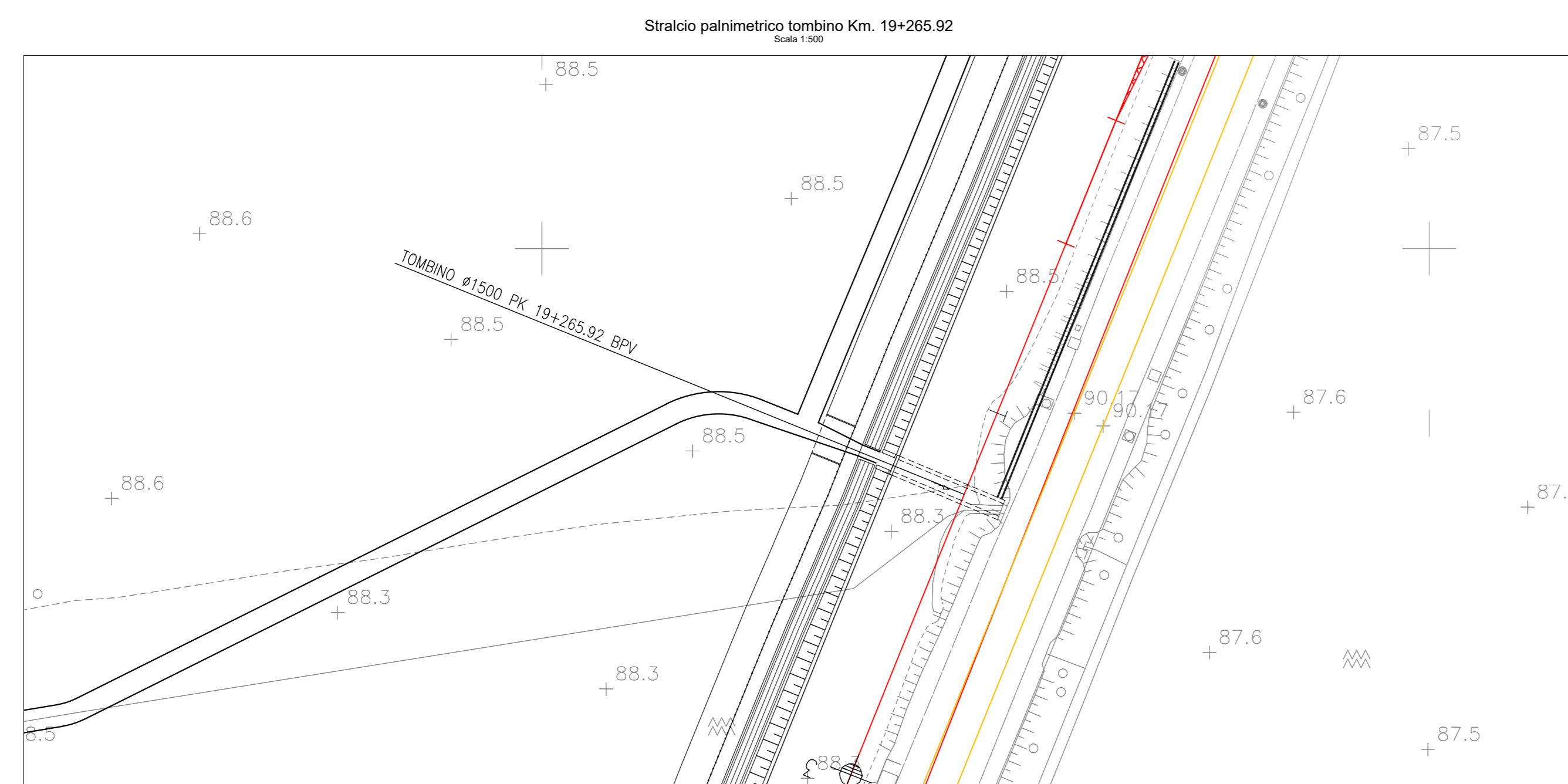


LEGENDA

- KM XX KILOMETRICA
- X ETOMETRICA
- PK X+XXX.XX PROGRESSIVA
- BPL BINARIO PARI LENTO
- BPV BINARIO PARI VELOCE
- BINARIO DI PROGETTO
- BINARIO DEMOLITO
- DEMOLIZIONI
- BARRIERA ANTIRUMORE
- MURO ANTISVIO
- MURO ANTISVIO CON BARRIERA ANTIRUMORE
- TOMBINO
- RILIEVO AEROFOTOGRAMMETRICO
- RILIEVO CELERIMETRICO
- DEMOLIZIONE
- ESISTENTE
- NUOVA OPERA
- VERSO ACQUA



COMMITTENTE: RFI RETE FERROVIARIA ITALIANA GRUPPO FERROVIE DELLO STATO ITALIANE

PROGETTAZIONE: ITALFERR GRUPPO FERROVIE DELLO STATO ITALIANE

CUP: J47090000300C

U.O. INFRASTRUTTURE NORD

PROGETTO DEFINITIVO

POTENZIAMENTO DELLA LINEA MILANO - GENOVA
QUADRUPPLICAMENTO TRATTA MILANO ROGOREDO - PAVIA
FASE 1 - QUADRUPPLICAMENTO MI ROGOREDO - PIEVE EMANUELE
CORPO STRADALE FERROVIARIO - CONFIGURAZIONE FINALE

Planimetria e sezioni dettaglio sistemazioni idrauliche e attraversamenti - Tav.12/13

SCALA: VARIE

Rev.	Descrizione	Redatto	Data	Verificato	Data	Approvato	Data	Autore
A	EMBORE ESECUTIVA		NOVEMBRE 2018		NOVEMBRE 2018		NOVEMBRE 2018	

File: \M021026PZD0002012A.DWG n. Elab.: