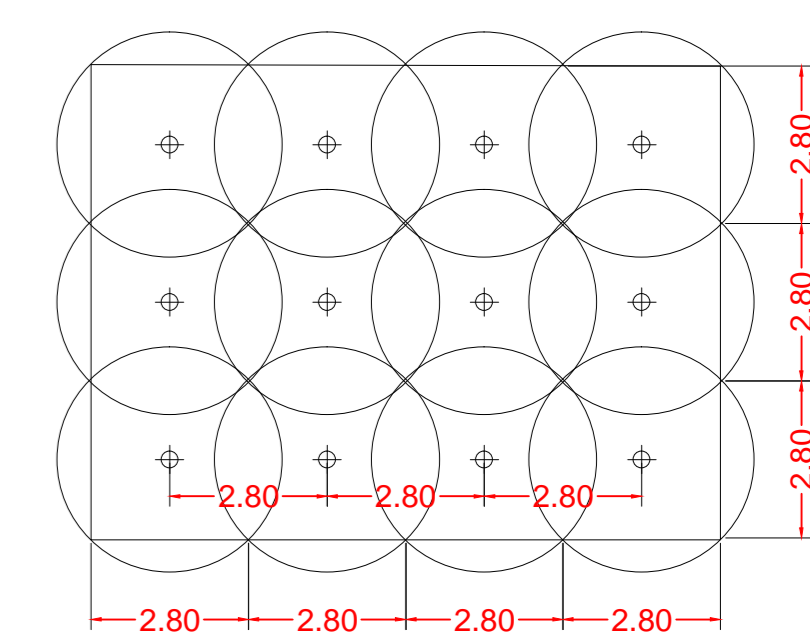


SCHEMA BONIFICA DA ORDIGNI ESPLOSIVI PROFONDA



COMMITTENTE: **RFI**  
**RETE FERROVIARIA ITALIANA**  
 GRUPPO FERROVIE DELLO STATO ITALIANE

PROGETTAZIONE: **ITALFERR**  
 GRUPPO FERROVIE DELLO STATO ITALIANE

CUP: J4710900030009

**U.O. INFRASTRUTTURE NORD**

**PROGETTO DEFINITIVO**

**POTENZIAMENTO DELLA LINEA MILANO - GENOVA**  
**QUADRUPPLICAMENTO TRATTA MILANO ROGOREDO - PAVIA**  
**FASE 1 - QUADRUPPLICAMENTO MI ROGOREDO - PIEVE EMANUELE**

**BONIFICA ORDIGNI BELLICI**

Planimetria B.O.E. - Tav. 5/10

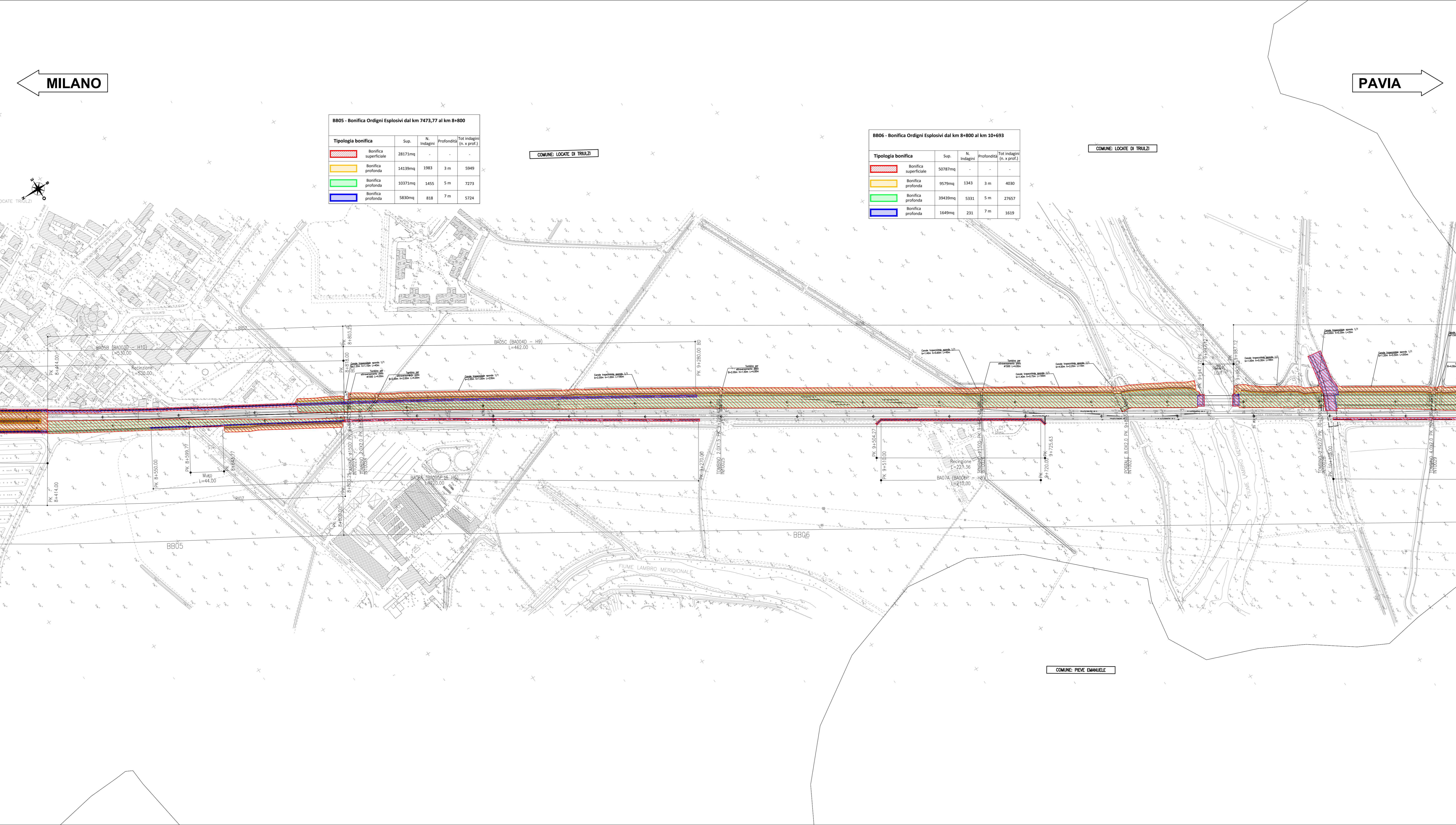
SCALA: 1:2000

COMMESSA LOTTO FASE ENTE TIPO DOC. OPERA/DISCIPLINA Progr. REV.

**NM0Z 10 D 26 P6 BB0000 005 A**

Rev.	Descrizione	Redatto	Data	Verificato	Data	Approvato	Data	Autografo	Data
A	EMMISSIONE ESECUTIVA		Novembre 2018		Novembre 2018		Novembre 2018		

File: NM0Z10D26P6BB00000005A.DWG n. Etabb.: 1



**BB05 - Bonifica Ordigni Esplosivi dal km 7473,77 al km 8+600**

Tipologia bonifica	Sup.	N. indagni	Profondità	Tot indagni (n x prof.)
Bonifica superficiale	2817mq	-	-	-
Bonifica profonda	14139mq	1983	3 m	5949
Bonifica profonda	10371mq	1455	5 m	7233
Bonifica profonda	5810mq	838	7 m	5724

**BB06 - Bonifica Ordigni Esplosivi dal km 8+800 al km 10+693**

Tipologia bonifica	Sup.	N. indagni	Profondità	Tot indagni (n x prof.)
Bonifica superficiale	5078mq	-	-	-
Bonifica profonda	9579mq	1343	3 m	4030
Bonifica profonda	3943mq	533	5 m	2657
Bonifica profonda	1649mq	231	7 m	1619

MILANO

PAVIA

COMUNE: LOCATE DI TRALZI

COMUNE: LOCATE DI TRALZI

COMUNE: PIEVE EMANUELE

