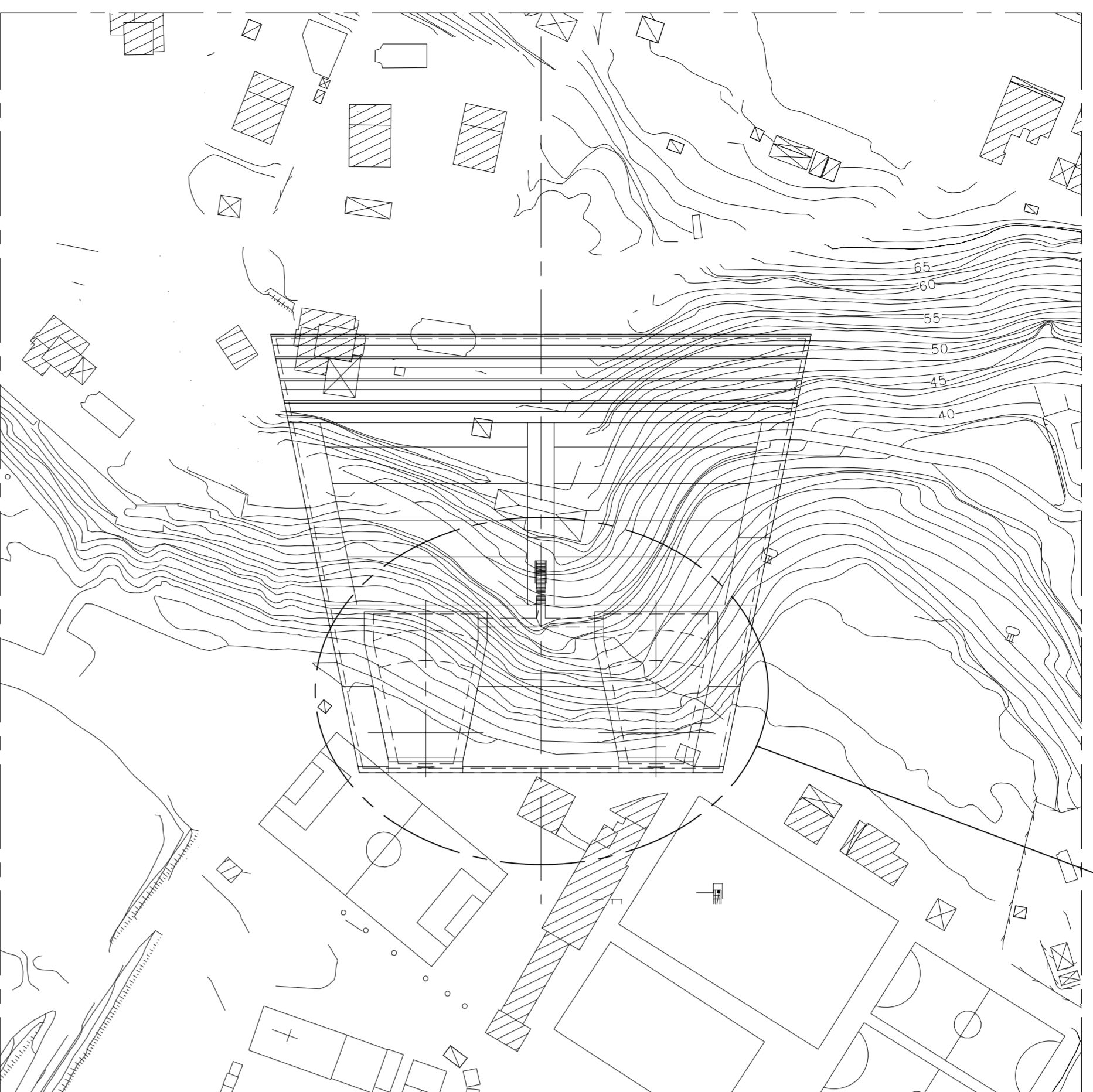


PIANTA  
SCALA 1:1000  
PLAN



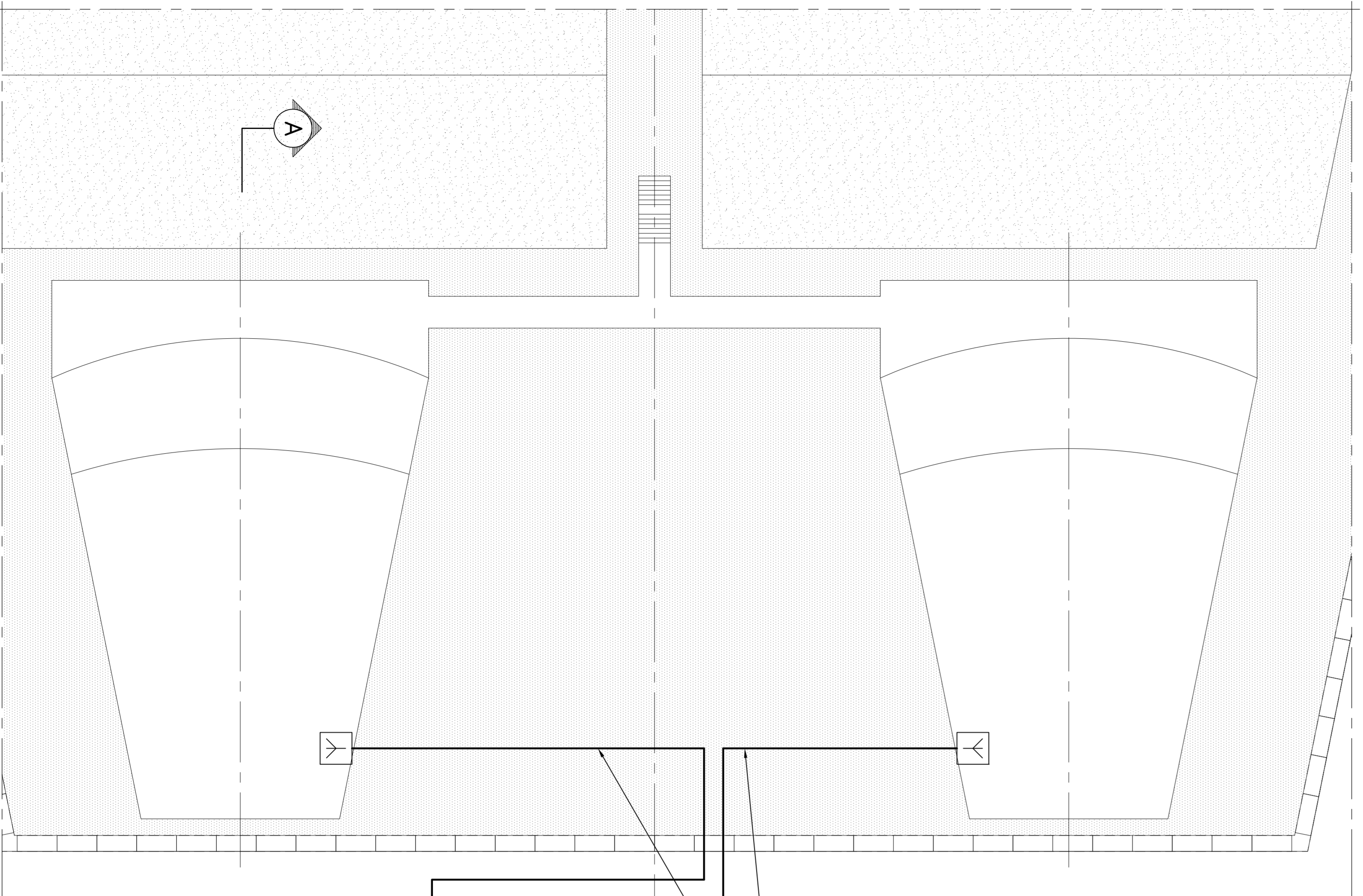
STANZE BLOCCO DI ANCORAGGIO  
PLAN ANCHOR BLOCK ROOMS  
SCALE 1:1000

PIANTA

SCALA 1:200  
STANZE BLOCCO DI ANCORAGGIO

PLAN

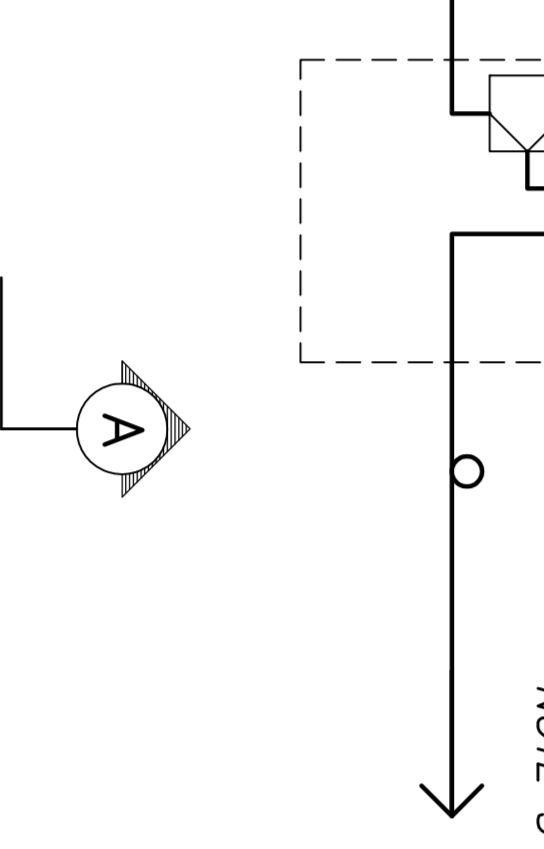
SCALE 1:200  
ANCHOR BLOCK ROOMS



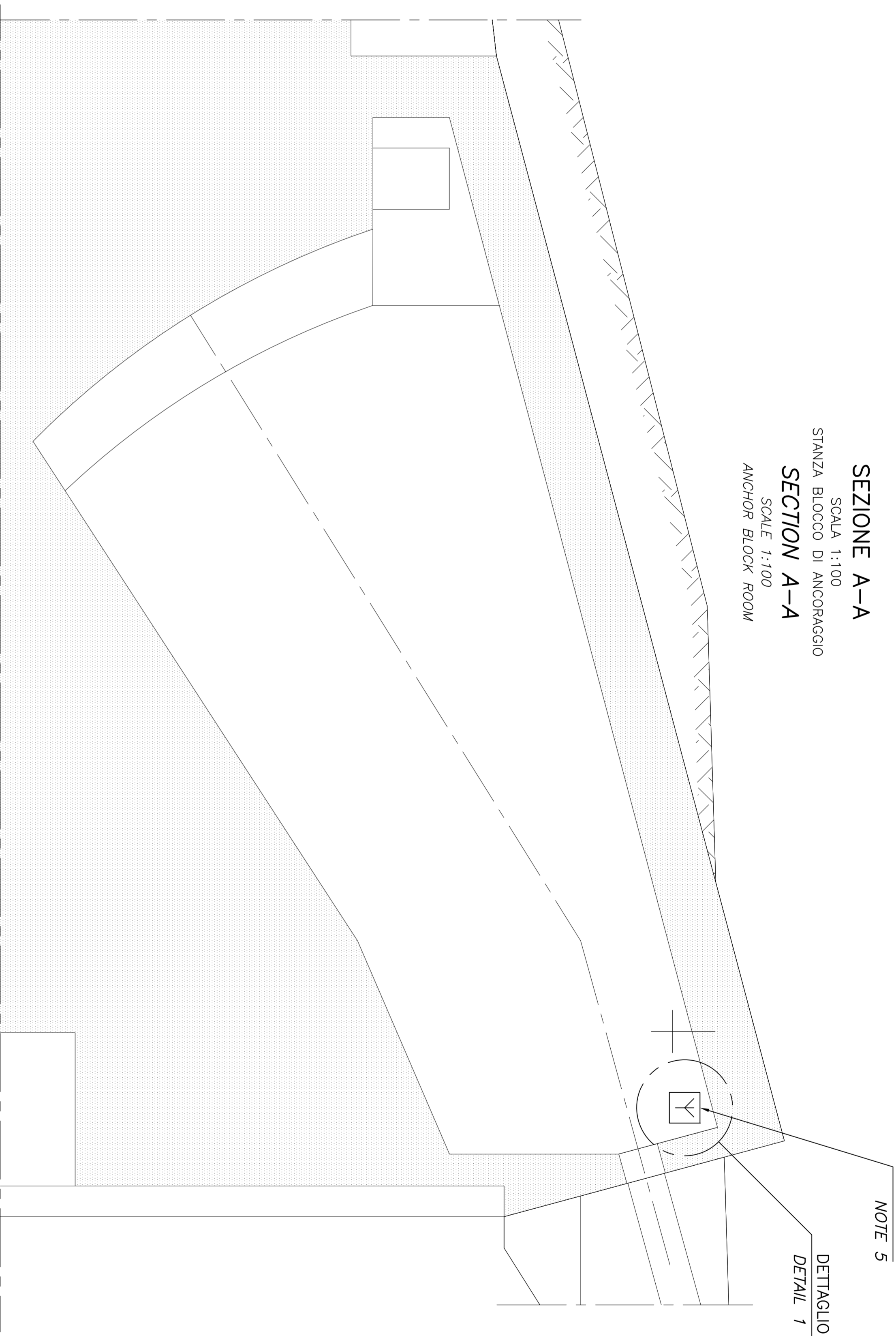
NOTA 1, 4  
NOTE 1, 4

NOTA 2  
NOTE 2

NOTA 3  
NOTE 3



SEZIONE A-A  
SCALA 1:100  
STANZA BLOCCO DI ANCORAGGIO  
SECTION A-A  
SCALE 1:100  
ANCHOR BLOCK ROOM

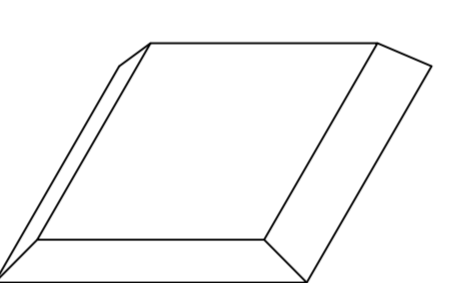


NOTE 5

DETTAGLIO 1

DETTAGLIO 1

SCALA 1:10  
DETAIL 1  
SCALE 1:10



PANEL ANTENNA

NOTE GENERALI

NOTE:

TUTTE LE DIMENSIONI SONO IN MILLIMETRI.  
DIMENSIONI: SALVO ORE DIVERSAMENTE INDICATO.

1: CAVO COASSIALE DA 1/2"

2: NELLA SOTTOSTAZIONE ADIACENTE AL BLOCCO DI ANCORAGGIO

3: ALTA STAZIONE BASE TETRA SICILIA (PANORAMICA)

4: CAVO DI TUBI, REF.: CG1000-P39PPT-E2DE000000-14;  
SISTEMI DI DISTRIBUZIONE BLOCCO DI ANCORAGGIO SICILIA

5: MONTATO SULLA PARETE. DIREZIONE VERSO LA SALA DEL BLOCCO DI ANCORAGGIO

LEGENDA:

○ CAVO COASSIALE

— FIBRA OTTICA MONOMODALE

□ FIBRA TETRA FED RIPETITORE OTTICO

□ SEPARATORE 3dB RF

□ ANTENNA 6dB

ELABORATI DI RIFERIMENTO:

CG1000-P1RDPT-S9T1000000-01: SISTEMA DI TELECOMUNICAZIONE

CG1000-P1ADPT-S9T1000000-01: PRINCIPI GENERALI

CG1000-P1ADPT-S9T1000000-01: SISTEMA TELECOMUNICAZIONE

CG1000-P1RDPT-S9T1000000-03: TETRA TIPOICI D'INSTALLAZIONE

CG1000-P1RDPT-S9T1000000-05: PONTE E TORRI

CG1000-P1RDPT-S9T1000000-05: TETRA - TIPOICI D'INSTALLAZIONE

CG1000-P1RDPT-S9T1000000-05: BLOCCO DI ANCORAGGIO CALABRIA

NOTES:

DIMENSIONS ARE IN MILLIMETRES UNLESS OTHERWISE NOTED.

1. 1/2" COAXIAL CABLE

2. IN SUBSTATION ADJACENT TO ANCHOR BLOCK

3. TO SICILY TETRA BASE STATION (PANORAMICA)

4. CABLE IN CONDUITS, REF.: CG1000-P39PPT-E2DE000000-14;  
CABLEWAYS IN ANCHOR BLOCK SICILY

5. WALL MOUNTED - DIRECTION TOWARDS THE ANCHOR BLOCK ROOM

LEGENDS:

○ COAXIAL CABLE

— OPTICAL FIBRE SINGLE MODE

□ TETRA FIBRE FED OPTIC REPEATER

□ 3dB RF-SPLITTER

□ 6DBI ANTENNA

REFERENCES:

CG1000-P1RDPT-S9T1000000-01: TELECOMUNICATIONS

CG1000-P1ADPT-S9T1000000-01: PRINCIPI GENERALI

CG1000-P1ADPT-S9T1000000-01: TELECOMUNICATIONS - DETAILS

CG1000-P1RDPT-S9T1000000-03: TETRA - TYPICAL INSTALLATION

CG1000-P1RDPT-S9T1000000-03: TETRA - BRIDGE AND TOWERS

CG1000-P1RDPT-S9T1000000-05: TETRA - TYPICAL INSTALLATION

CG1000-P1RDPT-S9T1000000-05: ANCHOR BLOCK - CALABRIA

**Stretto di Messina**  
Consorzio per la gestione, l'edilizia e l'assistenza della Via Salaria e l'edilizia  
Via Salaria 117, 00198 Roma, Italia (Tel. 06 47 41 41 41)

**PONTE SULLO STRETTO DI MESSINA**  
PROGETTO DEFINITIVO

**EUROLINK S.P.A.**  
INGEGNERIA S.p.A. (Incorporated in Italy)  
SOCIETA' ITALIANA PER CONDOTTE FONICIA S.p.A. (Incorporated in Italy)  
CORPORATE INNOVATION E SOLUTION S.p.A. (Incorporated in Italy)  
ISHIKAWA, HAMAHA HEAVY INDUSTRIES CO. LTD. (Incorporated in Japan)  
ACTI S.p.A. - CONSORCIO STRETTO DI MESSINA

**COMI**  
Ing. E.M. Vito  
Dirigente Tecnico e Progettista  
(Ing. P.P. Marcellino)  
(Ing. G. Palmisani)

**OPERA D'ATTRAVERSAMENTO**  
TELECOMUNICAZIONE FERROVIARIA  
IMPIANTI TECNOLOGICI  
SPECIALE  
**P10075\_F01**

ROV	DATA	REVISIONE	REVISIONE	REVISIONE	REVISIONE	REVISIONE	REVISIONE	REVISIONE	REVISIONE	REVISIONE	REVISIONE	REVISIONE	REVISIONE	REVISIONE	REVISIONE	REVISIONE	REVISIONE	REVISIONE	REVISIONE
001	20/06/2011	01	02	03	04	05	06	07	08	09	10	11	12	13	14	15	16	17	18

NUMERO DI PROGETTO: P10075\_F01