

COMMITTENTE:



PROGETTAZIONE:



U.O. : INFRASTRUTTURE NORD

PROGETTO DEFINITIVO

POTENZIAMENTO DELLA LINEA MILANO – GENOVA
QUADRUPPLICAMENTO TRATTA MILANO ROGOREDO – PAVIA
FASE 1 – QUADRUPPLICAMENTO PIEVE EMANUELE – PAVIA

OPERE CIVILI - DEMOLIZIONI

Relazione descrittiva demolizioni

SCALA:

-

COMMESSA LOTTO FASE ENTE TIPO DOC. OPERA/DISCIPLINA PROGR. REV.

N M 0 Z 1 0 D 2 6 R G C S 0 0 0 0 0 0 1 A

Rev.	Descrizione	Redatto	Data	Verificato	Data	Approvato	Data	Autorizzato
A	EMISSIONE ESECUTIVA	CONSORZIO INTEGRATA	novembre 2018	F. Cappelletti / A. Maran	novembre 2018	S. Bonelli	novembre 2018	F. Sacchi novembre 2018

File: NMOZ10D26RGCS0000001A.docx

n. Elab.

ITALFERR - DO INFRASTRUTTURE NORD
Dett. Imp. Francesco Sacchi
Ordine degli Ingegneri della Provincia di Roma
n. 23172 Sez. A.



**POTENZIAMENTO DELLA LINEA MILANO - GENOVA
TRATTA MILANO ROGOREDO - PAVIA
QUADRUPPLICAMENTO MILANO ROGOREDO – PIEVE
EMANUELE – PAVIA**

OPERE CIVILI

COMMESSA	LOTTO	CODIFICA	DOCUMENTO	REV.	FOGLIO
NMOZ	10	D26RG	CS 00 00 001	A	2 di 18

RELAZIONE DESCRITTIVA DEMOLIZIONI

SOMMARIO

1. INTRODUZIONE	3
2. NORMATIVE DI RIFERIMENTO	4
3. DEMOLIZIONE FABBRICATI	5
4. DEMOLIZIONI E TOMBAMENTI OPERE MINORI ESISTENTI.....	6



**POTENZIAMENTO DELLA LINEA MILANO - GENOVA
TRATTA MILANO ROGOREDO - PAVIA
QUADRUPPLICAMENTO MILANO ROGOREDO – PIEVE
EMANUELE – PAVIA**

OPERE CIVILI

COMMESSA	LOTTO	CODIFICA	DOCUMENTO	REV.	FOGLIO
NMOZ	10	D26RG	CS 00 00 001	A	3 di 18

RELAZIONE DESCRITTIVA DEMOLIZIONI

1. INTRODUZIONE

Il progetto di potenziamento della linea Milano-Genova prevede – tra gli altri – l'intervento di quadruplicamento della tratta Milano Rogoredo - Pavia per un'estesa di 28,6 km, che soddisfa l'obiettivo funzionale di consentire la completa separazione dei traffici suburbani e regionali da quelli interregionali, di lunga percorrenza e merci.

L'intervento è suddiviso in due fasi funzionali:

1. quadruplicamento della tratta da MI Rogoredo a Pieve Emanuele (da km 0+700 a km 11+985 per un'estesa complessiva circa 11 km), che prevede seguenti principali interventi:
 - realizzazione della nuova coppia di binari del quadruplicamento, in affiancamento, con interventi di velocizzazione anche degli attuali
 - realizzazione delle nuove comunicazioni in uscita dalla stazione di MI Rogoredo
 - trasformazione della fermata di Pieve E. in stazione
 - realizzazione della nuova SSE Pieve Emanuele
 - trasformazione della stazione di Certosa di Pavia in fermata e contestuale realizzazione di un nuovo Posto di Movimento a Turago
 - adeguamento delle opere esistenti (sottovia)
 - realizzazione di un nuovo apparato ACCM per entrambe le linee
2. quadruplicamento della tratta da Pieve Emanuele a Pavia , (da km 11+241 a km 28+401 per un'estesa complessiva circa 17 km), che prevede seguenti principali interventi:
 - realizzazione della nuova coppia di binari del quadruplicamento, in affiancamento
 - realizzazione nuovo PRG di Pavia
 - modifica alla stazione di Pieve E.
 - modifica alla fermata di Villamaggiore
 - modifica ed estensione dell'apparato ACCM per entrambe le linee.

La programmazione regionale prevede che, a valle dell'attivazione del quadruplicamento della prima fase funzionale venga attestato un servizio suburbano nella stazione di Pieve Emanuele, l'attuale servizio S2 che attualmente termina a Milano Rogoredo, tale da determinare un servizio cadenzato ogni 30 minuti attestato nella stazione di Pieve Emanuele ed uno con il medesimo cadenzamento che si attesta a Pavia.

A valle dell'attivazione del quadruplicamento della seconda fase funzionale, si prevede invece un sostanziale incremento di traffico relativo alle componenti di lunga percorrenza e merci, conseguente anche agli sviluppi del Terzo Valico, con un raddoppio dell'offerta attuale sulla linea.

La realizzazione dell'intervento consente quindi la gestione ottimale dei volumi di traffico incrementati sulla direttrice, grazie alla specializzazione delle due linee rispetto alle componenti di traffico presenti, con una capacità residua a disposizione per ulteriori incrementi futuri.

Nella presente relazione sono descritte le opere di demolizione presenti nella Fase 1.



**POTENZIAMENTO DELLA LINEA MILANO - GENOVA
TRATTA MILANO ROGOREDO - PAVIA
QUADRUPPLICAMENTO MILANO ROGOREDO – PIEVE
EMANUELE – PAVIA**

OPERE CIVILI

COMMESSA	LOTTO	CODIFICA	DOCUMENTO	REV.	FOGLIO
NMOZ	10	D26RG	CS 00 00 001	A	4 di 18

RELAZIONE DESCRITTIVA DEMOLIZIONI

2. NORMATIVE DI RIFERIMENTO

I lavori di demolizione dovranno essere eseguiti nel rispetto delle leggi dello stato, dei regolamenti vigenti. Si richiamano, a titolo indicativo e non esaustivo, le principali disposizioni vigenti in materia o comunque connesse con l'attività di demolizione:

1. Le opere di demolizione sono disciplinate dal D. Lgs. 81/2008 - Attuazione dell'articolo 1 della legge 3 agosto 2007, n. 123, in materia di tutela della salute e della sicurezza nei luoghi di lavoro.

Il "Titolo IV - CANTIERI TEMPORANEI O MOBILI", al "Capo II - Norme per la prevenzione degli infortuni sul lavoro nelle costruzioni e nei lavori in quota", "Sezione VIII – Demolizioni", prevede i seguenti articoli:

Art. 150. Rafforzamento delle strutture

1. Prima dell'inizio di lavori di demolizione è fatto obbligo di procedere alla verifica delle condizioni di conservazione e di stabilità delle varie strutture da demolire.

2. In relazione al risultato di tale verifica devono essere eseguite le opere di rafforzamento e di puntellamento necessarie ad evitare che, durante la demolizione, si verifichino crolli intempestivi.

Art. 151. Ordine delle demolizioni

1. I lavori di demolizione devono procedere con cautela e con ordine, devono essere eseguiti sotto la sorveglianza di un preposto e condotti in maniera da non pregiudicare la stabilità delle strutture portanti o di collegamento e di quelle eventuali adiacenti.

2. La successione dei lavori deve risultare da apposito programma contenuto nel POS, tenendo conto di quanto indicato nel PSC, ove previsto, che deve essere tenuto a disposizione degli organi di vigilanza.

Art. 152. Misure di sicurezza

1. La demolizione dei muri effettuata con attrezzature manuali deve essere fatta servendosi di ponti di servizio indipendenti dall'opera in demolizione.

2. E' vietato lavorare e fare lavorare gli operai sui muri in demolizione.

3. Gli obblighi di cui ai commi 1 e 2 non sussistono quando trattasi di muri di altezza inferiore ai due metri.

Art. 153. Convogliamento del materiale di demolizione

1. Il materiale di demolizione non deve essere gettato dall'alto, ma deve essere trasportato oppure convogliato in appositi canali, il cui estremo inferiore non deve risultare ad altezza maggiore di due metri dal livello del piano di

raccolta.

2. I canali suddetti devono essere costruiti in modo che ogni tronco imbocchi nel tronco successivo; gli eventuali raccordi devono essere adeguatamente rinforzati.

3. L'imboccatura superiore del canale deve essere realizzata in modo che non possano cadervi accidentalmente persone.

4. Ove sia costituito da elementi pesanti od ingombranti, il materiale di demolizione deve essere calato a terra con mezzi idonei.

5. Durante i lavori di demolizione si deve provvedere a ridurre il sollevamento della polvere, irrorando con acqua le murature ed i materiali di risulta.

Art. 154. Sbarramento della zona di demolizione

1. Nella zona sottostante la demolizione deve essere vietata la sosta ed il transito, delimitando la zona stessa con appositi sbarramenti.

2. L'accesso allo sbocco dei canali di scarico per il caricamento ed il trasporto del materiale accumulato deve essere consentito soltanto dopo che sia stato sospeso lo scarico dall'alto.

Art. 155. Demolizione per rovesciamento

1. Salvo l'osservanza delle leggi e dei regolamenti speciali e locali, la demolizione di parti di strutture aventi altezza sul terreno non superiore a 5 metri può essere effettuata mediante rovesciamento per trazione o per spinta.

2. La trazione o la spinta deve essere esercitata in modo graduale e senza strappi e deve essere eseguita soltanto su elementi di struttura opportunamente isolati dal resto del fabbricato in demolizione in modo da non determinare crolli intempestivi o non previsti di altre parti.

3. Devono inoltre essere adottate le precauzioni necessarie per la sicurezza del lavoro quali: trazione da



**POTENZIAMENTO DELLA LINEA MILANO - GENOVA
TRATTA MILANO ROGOREDO - PAVIA
QUADRUPPLICAMENTO MILANO ROGOREDO – PIEVE
EMANUELE – PAVIA**

OPERE CIVILI

COMMESSA	LOTTO	CODIFICA	DOCUMENTO	REV.	FOGLIO
NMOZ	10	D26RG	CS 00 00 001	A	5 di 18

RELAZIONE DESCRITTIVA DEMOLIZIONI

distanza non minore di una volta e mezzo l'altezza del muro o della struttura da abbattere e allontanamento degli operai dalla zona interessata.

4. Il rovesciamento per spinta può essere effettuato con martinetti solo per opere di altezza non superiore a 3 metri, con l'ausilio di puntelli sussidiari contro il ritorno degli elementi smossi.

5. Deve essere evitato in ogni caso che per lo scuotimento del terreno in seguito alla caduta delle strutture o di grossi blocchi possano derivare danni o lesioni agli edifici vicini o ad opere adiacenti pericolose per i lavoratori addetti.

Art. 156. Verifiche

1. Il Ministro del lavoro, della salute e delle politiche sociali, sentita la Commissione consultiva permanente, può stabilire l'obbligo di sottoporre a verifiche ponteggi e attrezzature per costruzioni, stabilendo le modalità e

l'organo tecnico incaricato.

3. DEMOLIZIONE FABBRICATI.

La fase di demolizione degli edifici identifica diversi fabbricati realizzati in muratura e cemento armato.

Nell'area di cantiere oggetto della demolizione, debitamente segnalata e protetta, verranno sgomberate ogni tipo di strutture temporanee. Inoltre, prima dell'inizio dei lavori di demolizione, verrà eseguito un sopralluogo per verificare che nessun impianto di servizio elettrico, idrico o gas combustibile risulti in attività presso il manufatto da abbattere.

Si procederà poi alla preparazione della demolizione con lo smontaggio delle parti rimovibili come infissi, impianti, etc.

Le demolizioni verranno eseguite con pinza oleodinamica ed il materiale distaccatosi verrà accompagnato a terra dalla stessa pinza dell'escamatore. Per ridurre l'emissione di polveri durante queste fasi sarà effettuata la bagnatura mediante idrante.

Il materiale verrà quindi stoccato nell'area di raccolta temporanea precedentemente stabilito all'interno dell'area di cantiere.

I diversi componenti (plastica, ferro, vetro, etc), dovranno esser raggruppati in cumuli non superiori al volume di 5000mc.

Tutto il materiale proveniente dalla demolizione verrà analizzato secondo normativa vigente per verificarne il corretto smaltimento ed eventuale recupero.

Prima della demolizione verrà emesso il documento di demolizione (a carico dell'impresa appaltatrice) contenente una descrizione dettagliata del numero delle squadre impegnate, il programma temporale, la descrizione delle fasi ed eventuali criticità per la salvaguardia della rete ferroviaria (e stradale dove prevista).

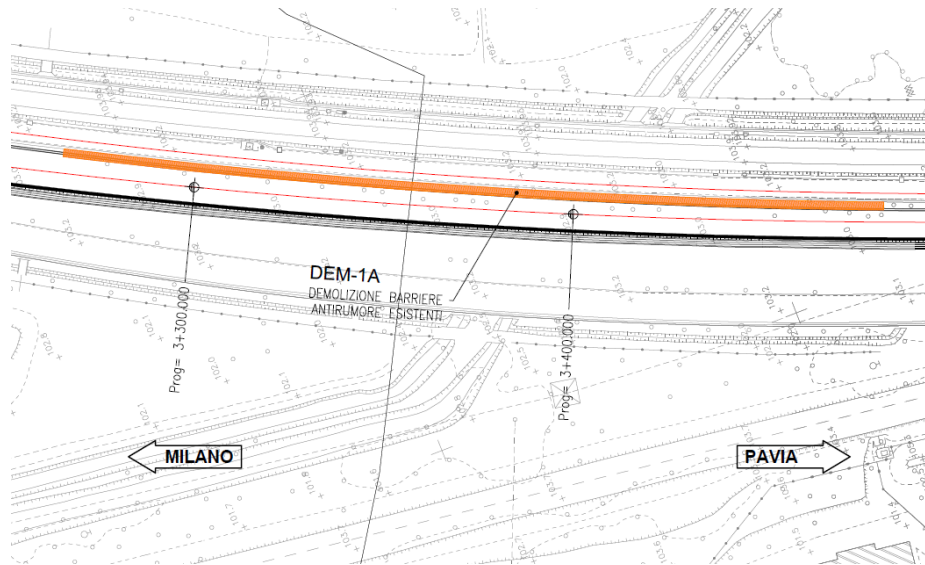
OPERE CIVILI

RELAZIONE DESCRITTIVA DEMOLIZIONI

COMMESSA	LOTTO	CODIFICA	DOCUMENTO	REV.	FOGLIO
NMOZ	10	D26RG	CS 00 00 001	A	6 di 18

4. DEMOLIZIONI E TOMBAMENTI OPERE MINORI ESISTENTI

Nelle immagini e tabelle successive sono indicate sulla linea da Rogoredo verso Pavia, le opere esistenti da demolire (fabbricati, annessi, baracche, ecc) e le opere idrauliche interferenti che necessitano di tombamento dato che sono sostituite da nuove opere.



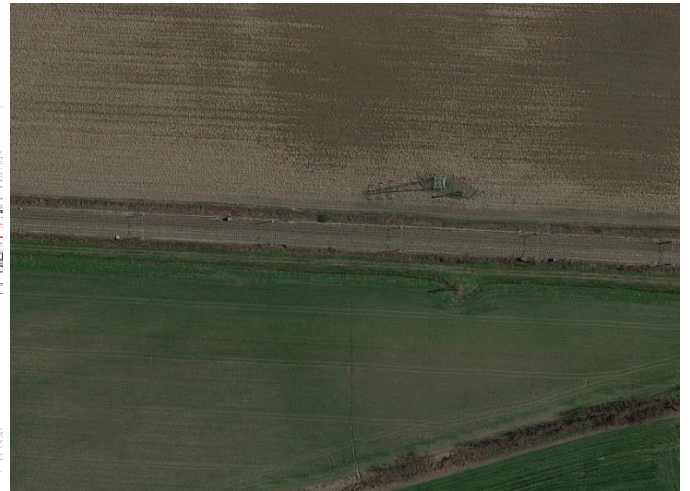
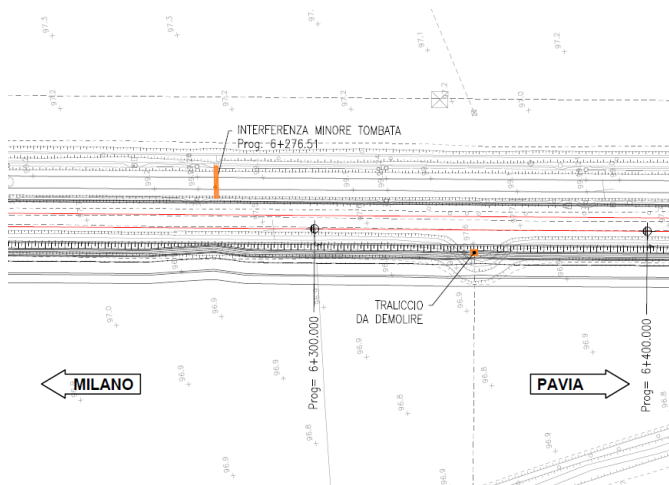
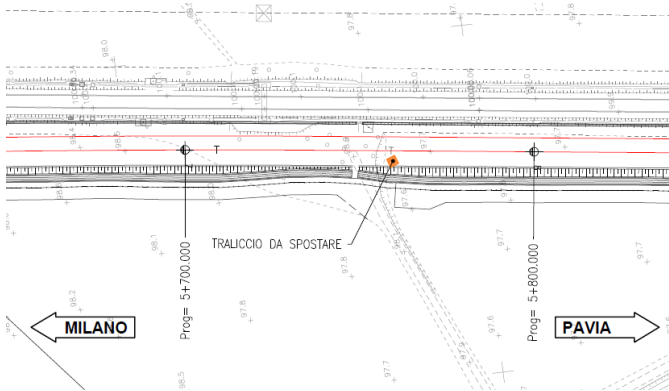
DEMOLIZIONI FASE 1

COD 1	COD 2	COD 3	CODICE	TIPOLOGIA DEMOLIZIONE	LUNGHEZZA	AREA	ALTEZZA	VOLUME	NOTE
					m	mq	m	mc	
DEM	1	A	DEM-1A	Barriera antirumore esistente	220	0,32		70,4	+ PANNELLI E MONTANTI

OPERE CIVILI

RELAZIONE DESCRITTIVA DEMOLIZIONI

COMMESSA	LOTTO	CODIFICA	DOCUMENTO	REV.	FOGLIO
NMOZ	10	D26RG	CS 00 00 001	A	7 di 18



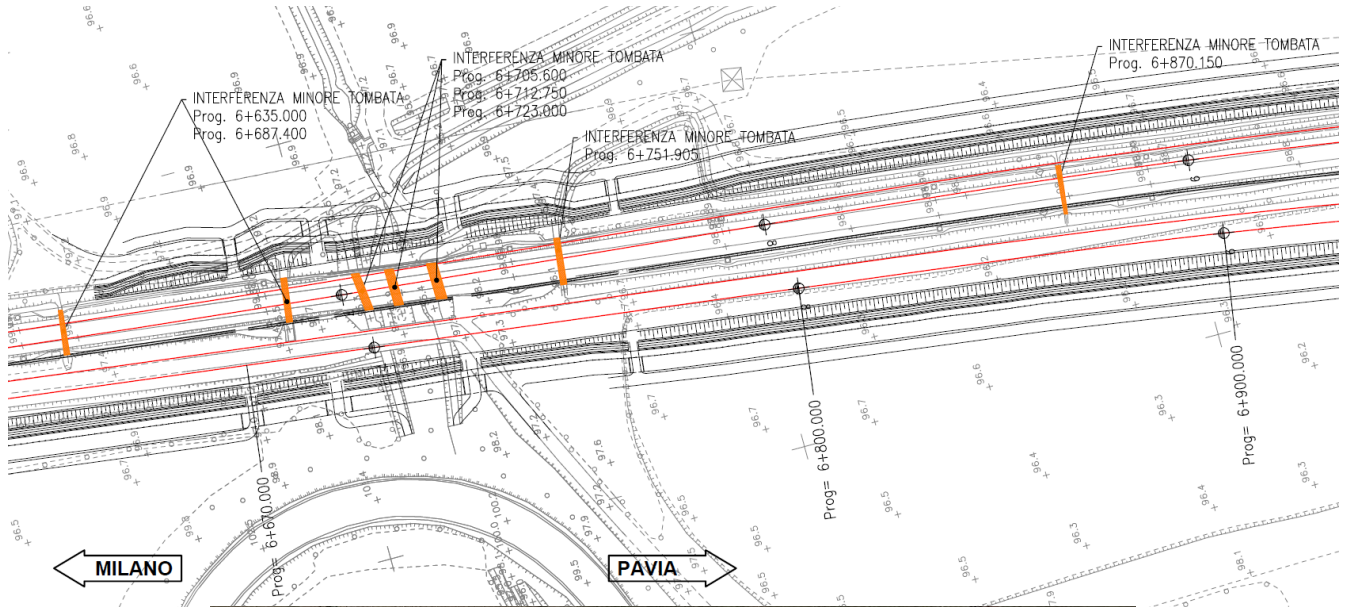
DEMOLIZIONI FASE 1

COD 1	COD 2	COD 3	CODICE	PROGR.	TIPOLOGIA DEMOLIZIONE	LUNGHEZZA	AREA	ALTEZZA	VOLUME	VOLUME TOMB	NOTE
				6+276	Interferenza Minore Tombata	m	m ²	m	mc		
						9	0,25	Ø 800/2		2,26	

OPERE CIVILI

RELAZIONE DESCRITTIVA DEMOLIZIONI

COMMESSA LOTTO CODIFICA DOCUMENTO REV. FOGLIO
NM0Z 10 D26RG CS 00 00 001 A 8 di 18



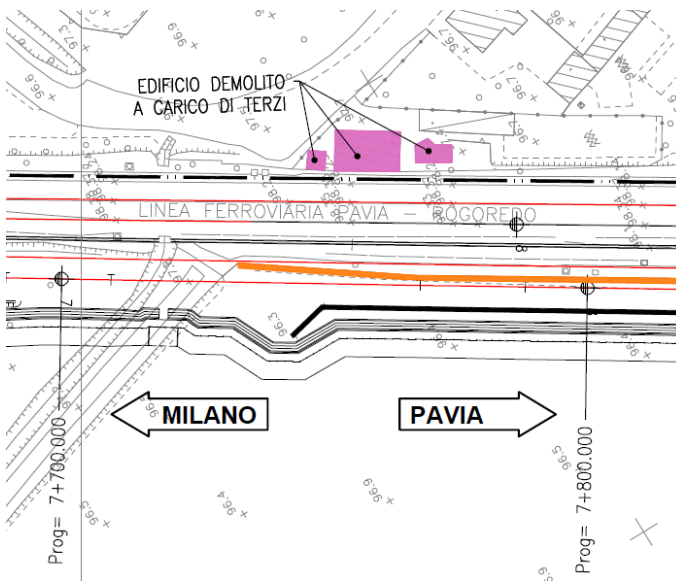
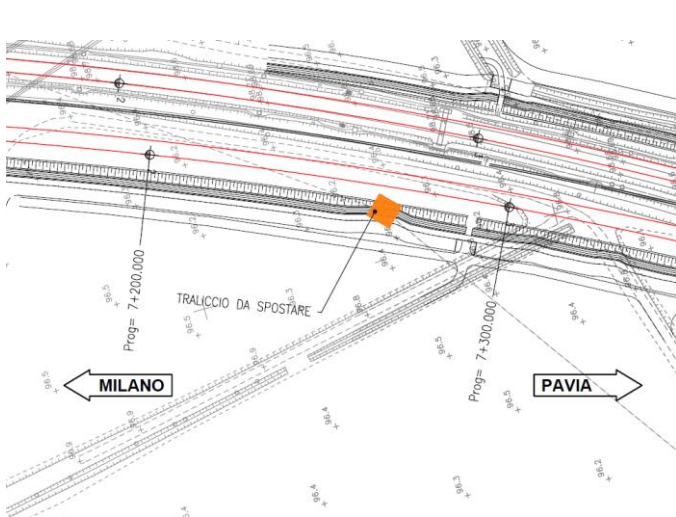
DEMOLIZIONI FASE 1

COD 1	COD 2	COD 3	CODICE	PROGR.	TIPOLOGIA DEMOLIZIONE	LUNGHEZZA	AREA	ALTEZZA	VOLUME	VOLUME TOMB	NOTE
						m	mq	m	mc		
				6+635	Interferenza Minore Tombata	10	0,25	Ø 800/2		2,51	
				6+687	Interferenza Minore Tombata	10	2,54	Ø 1800		25,43	
				6+705	Interferenza Minore Tombata	9	6,60	Ø 2900		59,42	
				6+712	Interferenza Minore Tombata	9	3,14	Ø 2000		28,26	
				6+723	Interferenza Minore Tombata	9	10,17	Ø 3600		91,56	
				6+751	Interferenza Minore Tombata	10	1,02	1,70x60		10,20	
				6+870	Interferenza Minore Tombata	11	0,40	0,40x1,00		4,40	

OPERE CIVILI

RELAZIONE DESCRITTIVA DEMOLIZIONI

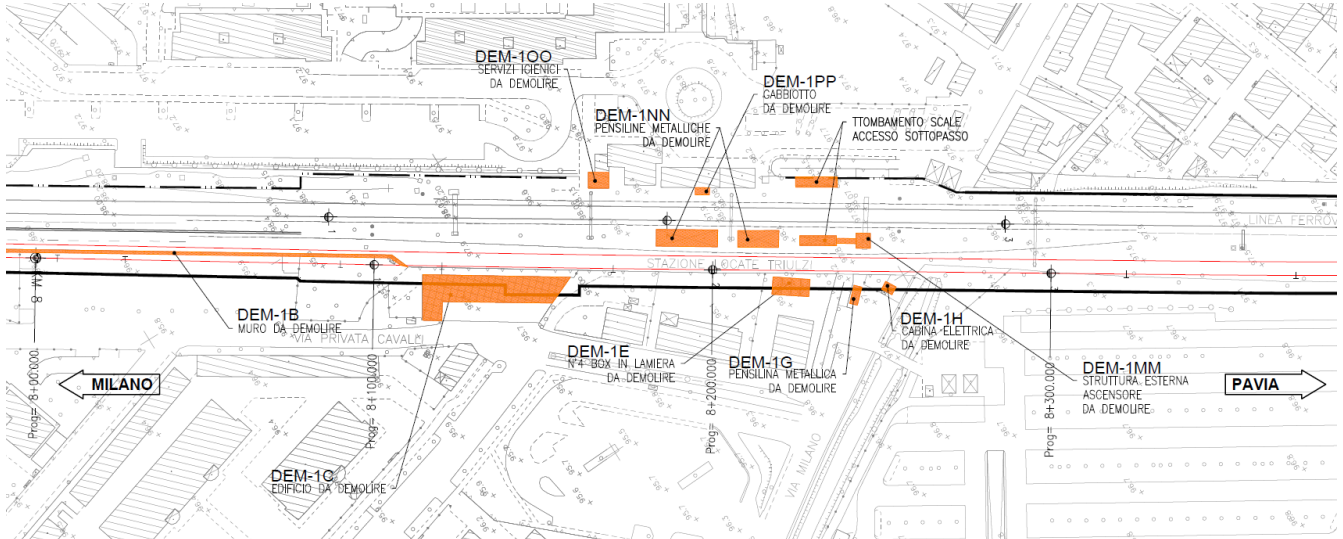
COMMESSA	LOTTO	CODIFICA	DOCUMENTO	REV.	FOGLIO
NM0Z	10	D26RG	CS 00 00 001	A	9 di 18



OPERE CIVILI

RELAZIONE DESCRITTIVA DEMOLIZIONI

COMMESSA	LOTTO	CODIFICA	DOCUMENTO	REV.	FOGLIO
NMOZ	10	D26RG	CS 00 00 001	A	10 di 18



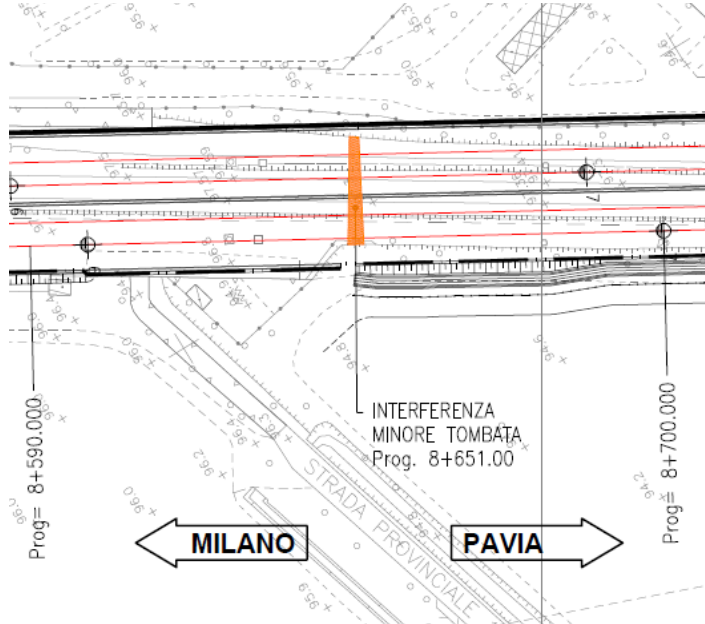
DEMOLIZIONI FASE 1

COD 1	COD 2	COD 3	CODICE	TIPOLOGIA DEMOLIZIONE	LUNGHEZZA	AREA	ALTEZZA	VOLUME	NOTE
					m	mq	m	mc	
DEM	1	B	DEM-1B	Muro		333	2	666	
DEM	1	C	DEM-1C	Fabbricato		350	8,5	2975	
DEM	1	E	DEM-1E	Box in lamiera		56	2	112	
DEM	1	G	DEM-1G	Pensilina metallica		13	2	26	
DEM	1	H	DEM-1H	Cabina elettrica		9	2,6	23,4	
DEM	1	MM	DEM-1MM	Struttura esterna ascensore		18	4	72	
DEM	1	NN	DEM-1NN	Pensiline metallica		149	3,85	573,65	
DEM	1	OO	DEM-1OO	Servizi igienici		29	2	58	
DEM	1	PP	DEM-1PP	Gabbiotto		9	3	27	

OPERE CIVILI

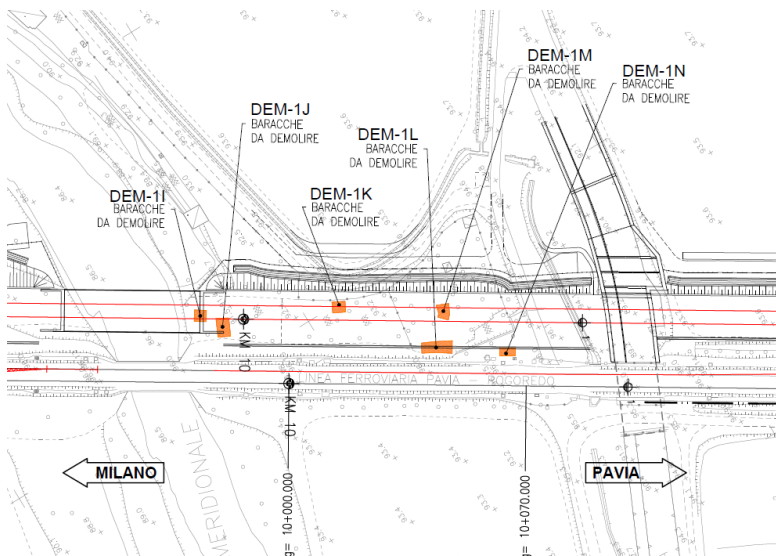
RELAZIONE DESCRITTIVA DEMOLIZIONI

COMMESSA LOTTO CODIFICA DOCUMENTO REV. FOGLIO
NM0Z 10 D26RG CS 00 00 001 A 11 di 18



DEMOLIZIONI FASE 1

COD 1	COD 2	COD 3	CODICE	PROGR.	TIPOLOGIA DEMOLIZIONE	LUNGHEZZA	AREA	ALTEZZA	VOLUME	VOLUME TOMB	NOTE
				8+651	Interferenza Minore Tombata	m	mq	m	mc	22,89	



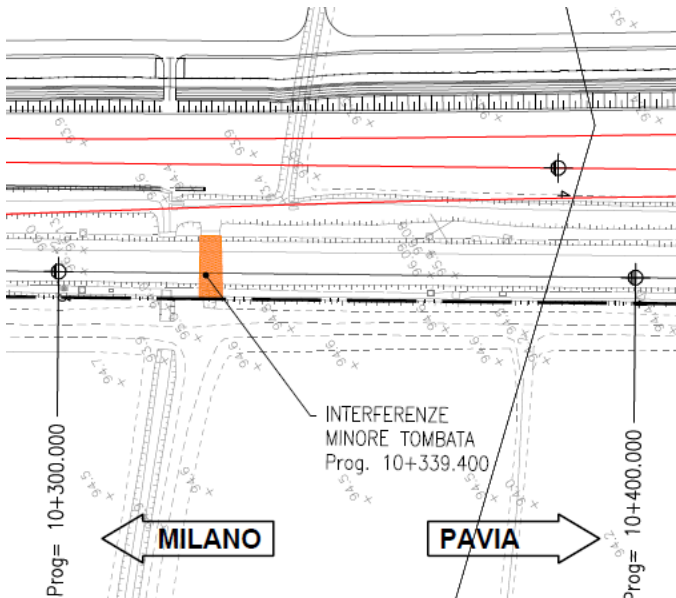
DEMOLIZIONI FASE 1

COD 1	COD 2	COD 3	CODICE	TIPOLOGIA DEMOLIZIONE	LUNGHEZZA	AREA	ALTEZZA	VOLUME	NOTE
					m	mq	m	mc	
DEM	1	I	DEM-1I	Baracche		12	1,5	18	
DEM	1	J	DEM-1J	Baracche		21	2,2	46,2	
DEM	1	K	DEM-1K	Baracche		13	3	39	
DEM	1	L	DEM-1L	Baracche		30	1,5	45	
DEM	1	M	DEM-1M	Baracche		14	1,4	19,6	
DEM	1	N	DEM-1N	Baracche		11	2,5	27,5	

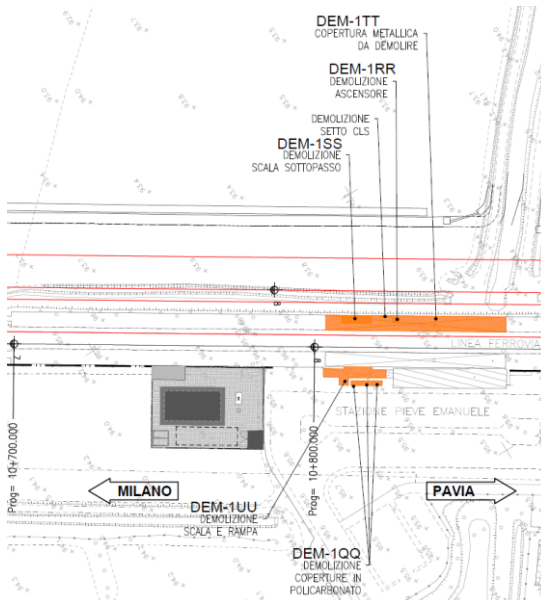
OPERE CIVILI

RELAZIONE DESCRITTIVA DEMOLIZIONI

COMMESSA LOTTO CODIFICA DOCUMENTO REV. FOGLIO
NM0Z 10 D26RG CS 00 00 001 A 12 di 18



DEMOLIZIONI FASE 1											
COD 1	COD 2	COD 3	CODICE	PROGR.	TIPOLOGIA DEMOLIZIONE	LUNGHEZZA	AREA	ALTEZZA	VOLUME	VOLUME TOMB	NOTE
				10+339	Interferenza Minore Tombata	11	0,57	Ø 1200/2	mc	6,22	

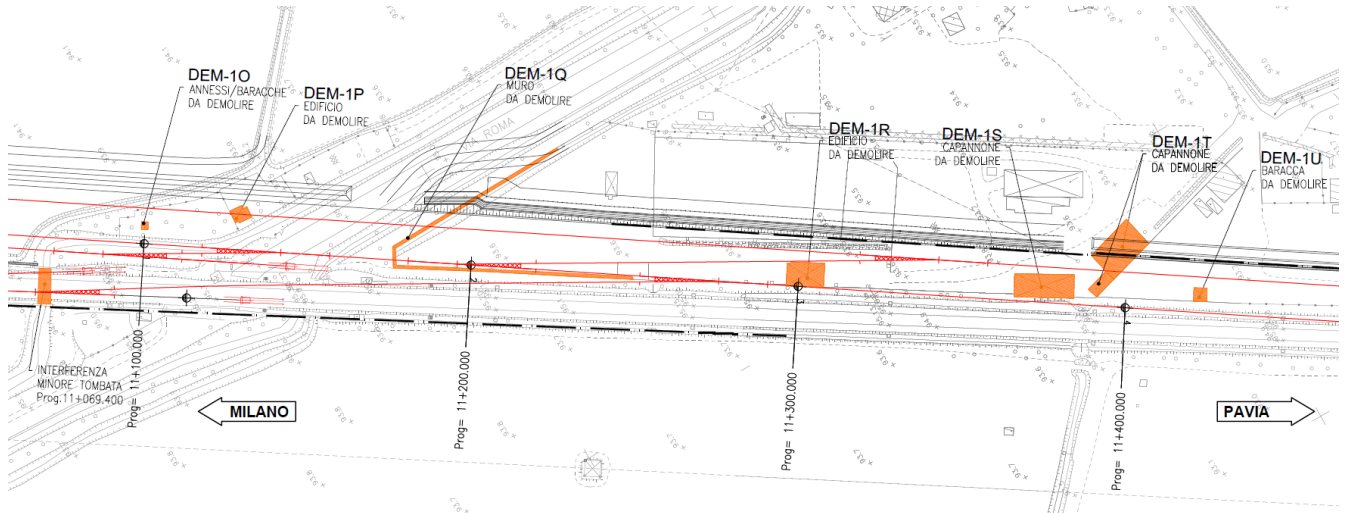


DEMOLIZIONI FASE 1											
COD 1	COD 2	COD 3	CODICE	PROGR.	TIPOLOGIA DEMOLIZIONE	LUNGHEZZA	AREA	ALTEZZA	VOLUME	VOLUME TOMB	NOTE
						m	mq	m	mc		
DEM	1	QQ	DEM-1QQ		Coperture policarbonato		15,5	2,44	37,82		
DEM	1	RR	DEM-1RR		Ascensore		3,87	3,00	11,61		
DEM	1	SS	DEM-1SS		Scala sottopasso		23,00	5,00	115,00		
DEM	1	TT	DEM-1TT		Copertura metallica		96,00	4,50	432,00		
DEM	1	UU	DEM-1UU		Scala e rampa		73,00	3,00	219,00		

OPERE CIVILI

RELAZIONE DESCRITTIVA DEMOLIZIONI

COMMESSA	LOTTO	CODIFICA	DOCUMENTO	REV.	FOGLIO
NMOZ	10	D26RG	CS 00 00 001	A	13 di 18



DEMOLIZIONI FASE 1

COD 1	COD 2	COD 3	CODICE	TIPOLOGIA DEMOLIZIONE	LUNGHEZZA	AREA	ALTEZZA	VOLUME	NOTE
					m	mq	m	mc	
DEM	1	O	DEM-10	Annessi/Baracche		5	2	10	
DEM	1	P	DEM-1P	Fabbricato		22	2	44	
DEM	1	Q	DEM-1Q	Muro		120	2	240	
DEM	1	R	DEM-1R	Fabbricato		83	2,4	199,2	
DEM	1	S	DEM-1S	Capannone		130	2	260	
DEM	1	T	DEM-1T	Capannone		181	1,05	190,05	
DEM	1	U	DEM-1U	Baracche		18	2,8	50,4	

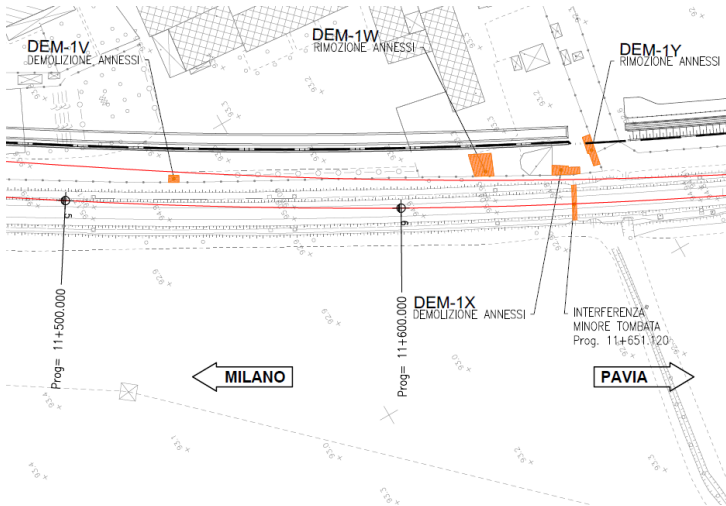
DEMOLIZIONI FASE 1

COD 1	COD 2	COD 3	CODICE	PROGR.	TIPOLOGIA DEMOLIZIONE	LUNGHEZZA	AREA	ALTEZZA	VOLUME	VOLUME TOMB	NOTE
						m	mq	m	mc		
				11+069	Interferenza Minore Tombata	10	8,00	4,00x2,00		80,00	

OPERE CIVILI

RELAZIONE DESCRITTIVA DEMOLIZIONI

COMMESSA	LOTTO	CODIFICA	DOCUMENTO	REV.	FOGLIO
NMOZ	10	D26RG	CS 00 00 001	A	14 di 18

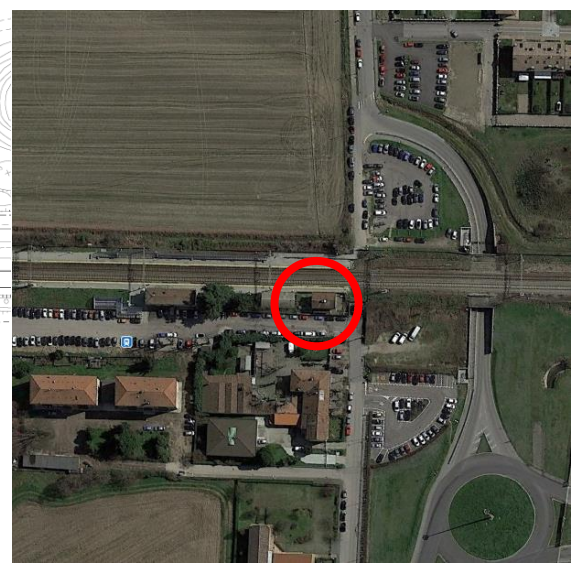
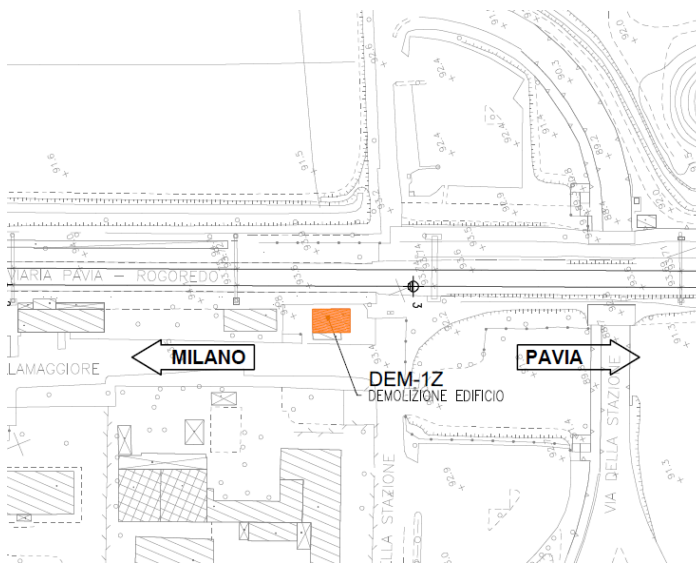


DEMOLIZIONI FASE 1

COD 1	COD 2	COD 3	CODICE	TIPOLOGIA DEMOLIZIONE	LUNGHEZZA	AREA	ALTEZZA	VOLUME	NOTE
					m	mq	m	mc	
DEM	1	V	DEM-1V	Annessi		7	2,3	16,1	
DEM	1	W	DEM-1W	Annessi		42	2,8	117,6	
DEM	1	X	DEM-1X	Annessi		20	2,3	46	
DEM	1	Y	DEM-1Y	Annessi		20	2,3	46	

DEMOLIZIONI FASE 1

COD 1	COD 2	COD 3	CODICE	PROGR.	TIPOLOGIA DEMOLIZIONE	LUNGHEZZA	AREA	ALTEZZA	VOLUME	VOLUME TOMB	NOTE
						m	mq	m	mc		
				11+651	Interferenza Minore Tombata	10	0,50	Ø 800		5,02	

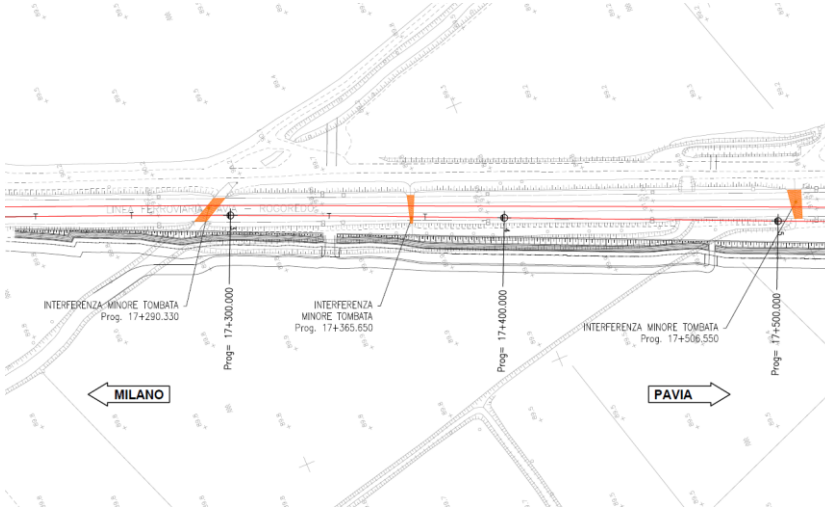


DEMOLIZIONI FASE 1

COD 1	COD 2	COD 3	CODICE	TIPOLOGIA DEMOLIZIONE	LUNGHEZZA	AREA	ALTEZZA	VOLUME	NOTE
					m	mq	m	mc	
DEM	1	Z	DEM-1Z	Fabbricato		52	5,5	286	

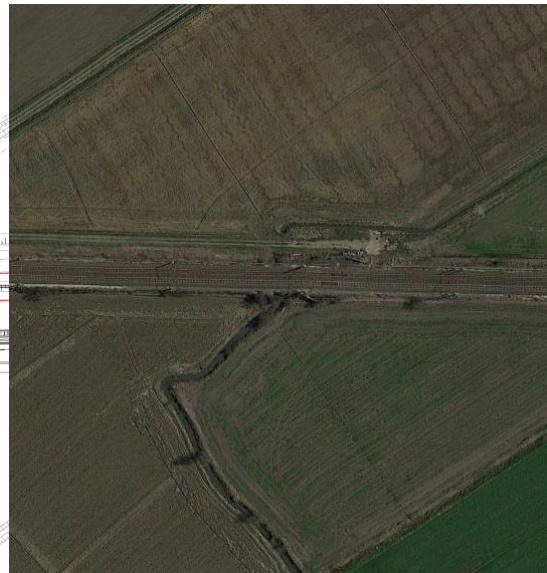
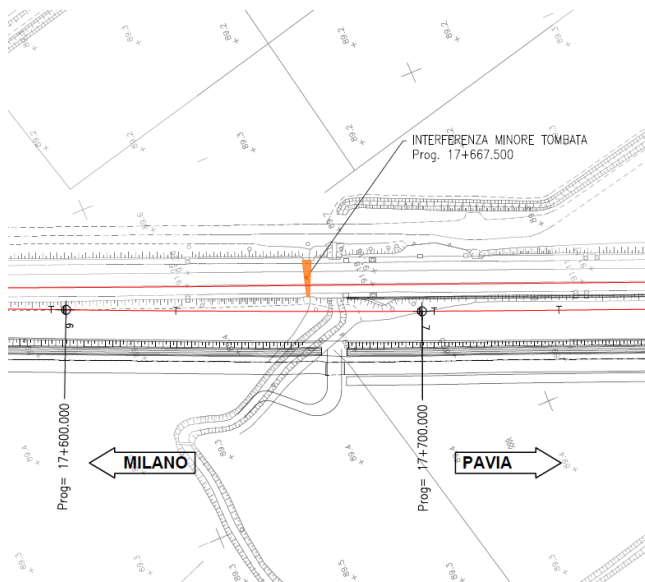
OPERE CIVILI
RELAZIONE DESCRITTIVA DEMOLIZIONI

COMMESSA LOTTO CODIFICA DOCUMENTO REV. FOGLIO
NMOZ 10 D26RG CS 00 00 001 A 15 di 18



DEMOLIZIONI FASE 1

COD 1	COD 2	COD 3	CODICE	PROGR.	TIPOLOGIA DEMOLIZIONE	LUNGHEZZA	AREA	ALTEZZA	VOLUME	VOLUME TOMB	NOTE
						m	m ²	m	mc		
				17+290	Interferenza Minore Tombata	11	5,85	3,90x1,50		64,35	
				17+365	Interferenza Minore Tombata	10	1,13	Ø 1200		11,30	
				17+506	Interferenza Minore Tombata	10	1,13	Ø 1200		11,30	



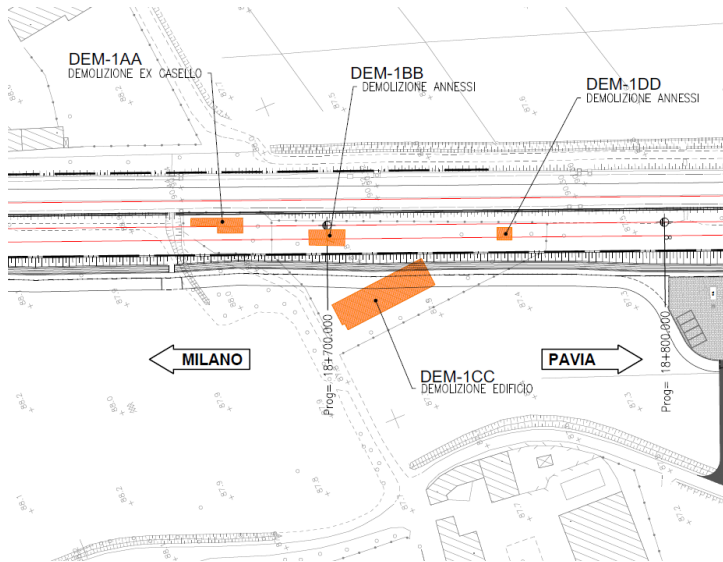
DEMOLIZIONI FASE 1

COD 1	COD 2	COD 3	CODICE	PROGR.	TIPOLOGIA DEMOLIZIONE	LUNGHEZZA	AREA	ALTEZZA	VOLUME	VOLUME TOMB	NOTE
						m	m ²	m	mc		
				17+667	Interferenza Minore Tombata	10	0,50	Ø 800		5,02	

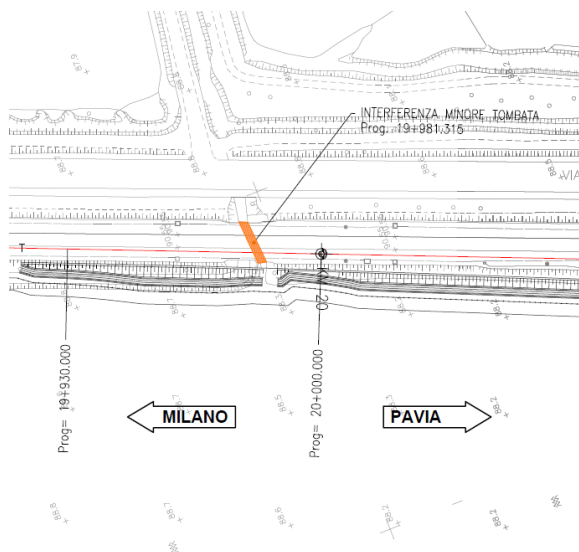
OPERE CIVILI

RELAZIONE DESCRITTIVA DEMOLIZIONI

COMMESSA LOTTO CODIFICA DOCUMENTO REV. FOGLIO
NMOZ 10 D26RG CS 00 00 001 A 16 di 18



DEMOLIZIONI FASE 1											
COD 1	COD 2	COD 3	CODICE	PROGR.	TIPOLOGIA DEMOLIZIONE	LUNGHEZZA	AREA	ALTEZZA	VOLUME	VOLUME TOMB	NOTE
						m	mq	m	mc		
DEM	1	AA	DEM-1AA		Ex Casello		51	6,5	331,5		
DEM	1	BB	DEM-1BB		Annessi		49	5	245		
DEM	1	CC	DEM-1CC		Edificio		258	2	516		
DEM	1	DD	DEM-1DD		Annessi		17	2,2	37,4		

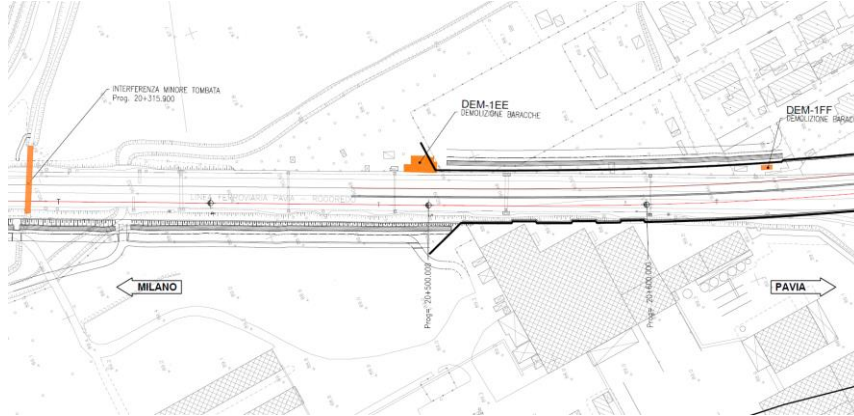


DEMOLIZIONI FASE 1											
COD 1	COD 2	COD 3	CODICE	PROGR.	TIPOLOGIA DEMOLIZIONE	LUNGHEZZA	AREA	ALTEZZA	VOLUME	VOLUME TOMB	NOTE
						m	mq	m	mc		
				19+981	Interferenza Minore Tombata	12	1,77	Ø 1500		21,20	

OPERE CIVILI

RELAZIONE DESCRITTIVA DEMOLIZIONI

COMMESSA LOTTO CODIFICA DOCUMENTO REV. FOGLIO
NM0Z 10 D26RG CS 00 00 001 A 17 di 18

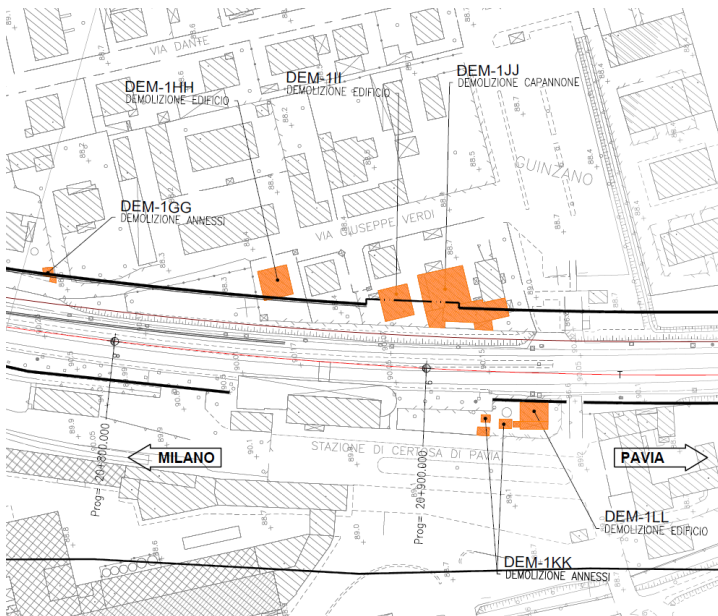


DEMOLIZIONI FASE 1

COD 1	COD 2	COD 3	CODICE	TIPOLOGIA DEMOLIZIONE	LUNGHEZZA	AREA	ALTEZZA	VOLUME	NOTE
					m	mq	m	mc	
DEM	1	EE	DEM-1EE	Baracche		93	2	186	
DEM	1	FF	DEM-1FF	Baracche		10	2	20	

DEMOLIZIONI FASE 1

COD 1	COD 2	COD 3	CODICE	PROGR.	TIPOLOGIA DEMOLIZIONE	LUNGHEZZA	AREA	ALTEZZA	VOLUME	VOLUME TOMB	NOTE
						m	mq	m	mc		
				20+315	Interferenza Minore Tombata	30	1,13	Ø 1200		33,91	



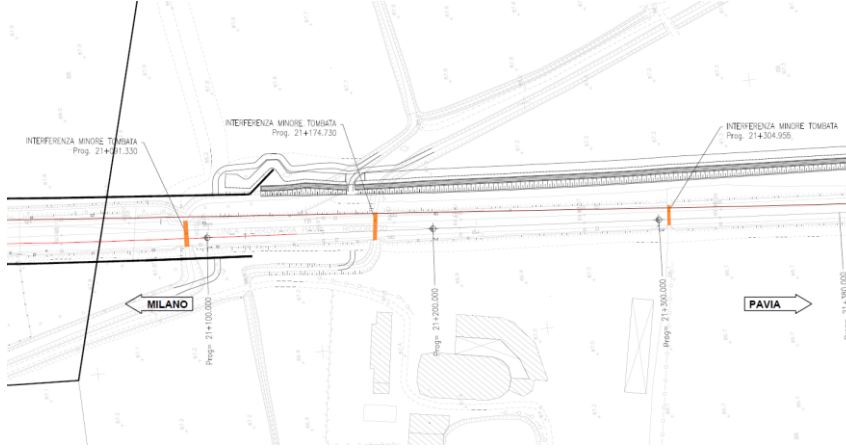
DEMOLIZIONI FASE 1

COD 1	COD 2	COD 3	CODICE	TIPOLOGIA DEMOLIZIONE	LUNGHEZZA	AREA	ALTEZZA	VOLUME	NOTE
					m	mq	m	mc	
DEM	1	GG	DEM-1GG	Annessi		13	2,5	32,5	
DEM	1	HH	DEM-1HH	Fabbricato		90	6	540	
DEM	1	II	DEM-1II	Fabbricato		96	8	768	
DEM	1	JJ	DEM-1JJ	Capannone		343	4,8	1646,4	
DEM	1	KK	DEM-1KK	Annessi		30	3	90	
DEM	1	LL	DEM-1LL	Fabbricato		80	12	960	

OPERE CIVILI

RELAZIONE DESCRITTIVA DEMOLIZIONI

COMMESSA	LOTTO	CODIFICA	DOCUMENTO	REV.	FOGLIO
NMOZ	10	D26RG	CS 00 00 001	A	18 di 18



DEMOLIZIONI FASE 1

COD 1	COD 2	COD 3	CODICE	PROGR.	TIPOLOGIA DEMOLIZIONE	LUNGHEZZA	AREA	ALTEZZA	VOLUME	VOLUME TOMB	NOTE
				21+304	Interferenza Minore Tombata	m	m ²	m	mc	10,17	
						9	1,13	Ø 1200			