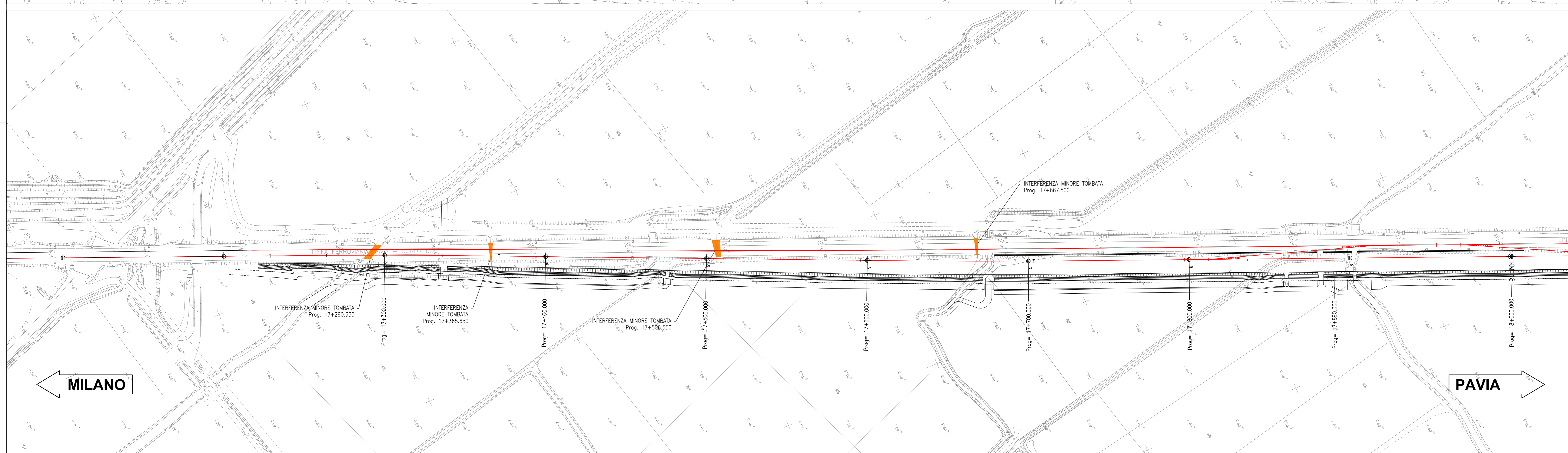
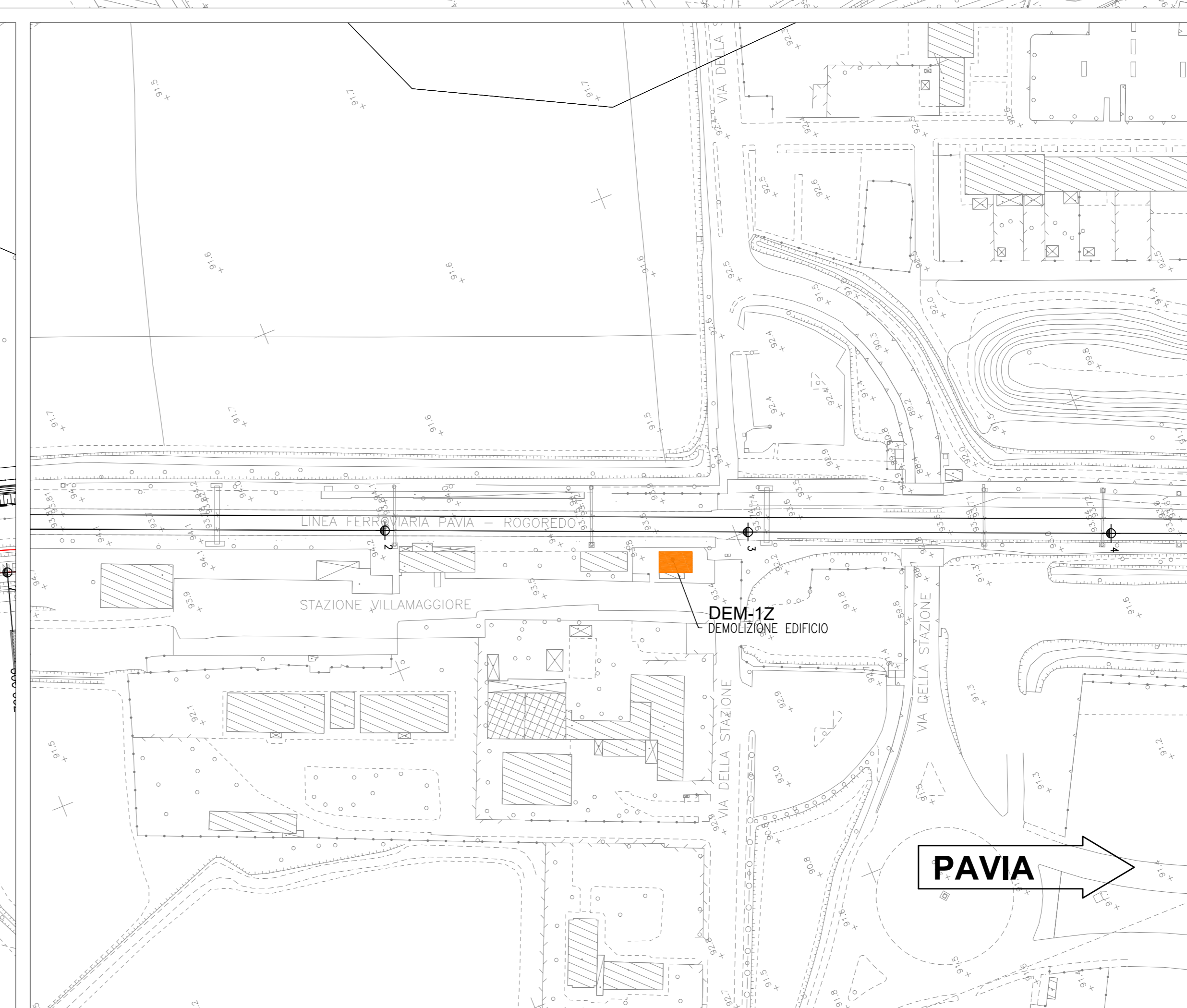
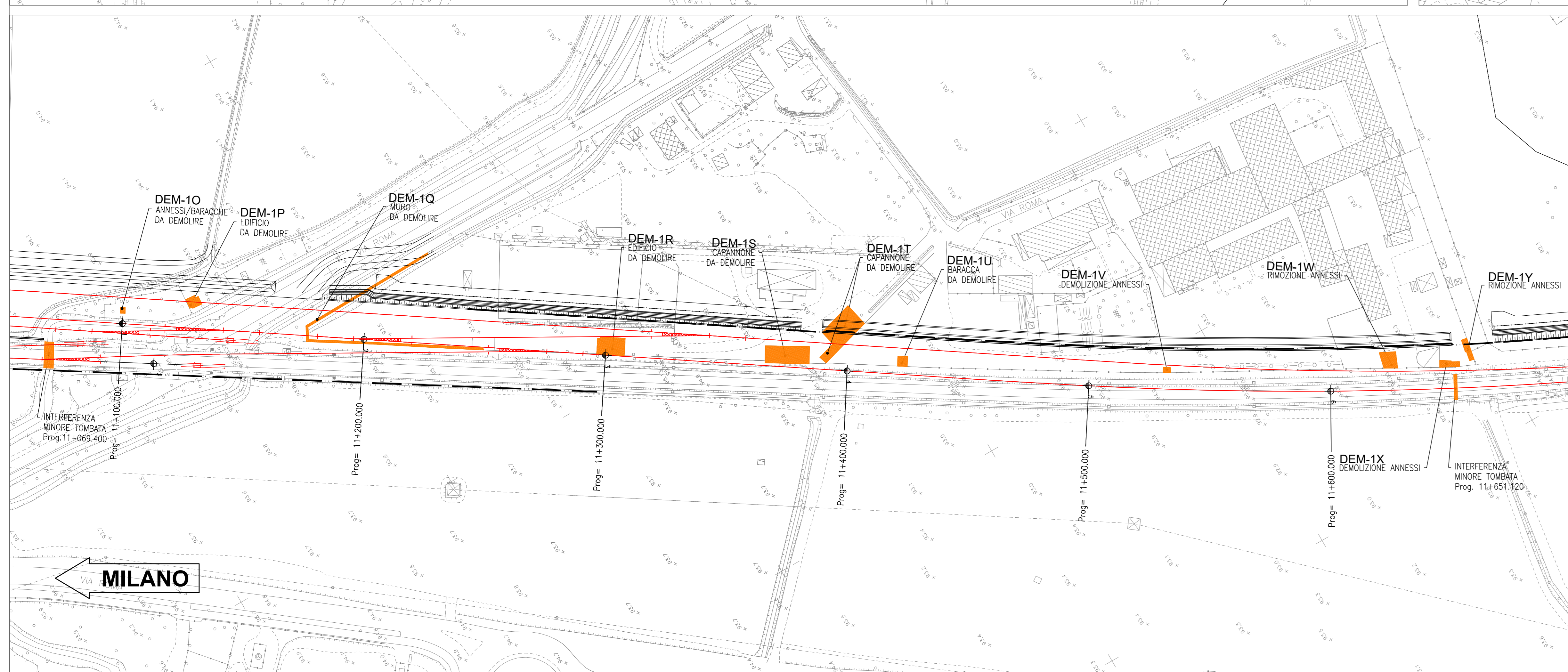


DEMOLIZIONI FASE I									
COD1	COD2	COD3	COD4	TIPOLOGIA DEMOLIZIONE	LARGHEZZA	AREA	ALTEZZA	VOLUME	NOTE
					m	m ²	m	m ³	
DEM	1	J	DEM-1J	Baracche	12	15,2	18		
DEM	1	L	DEM-1L	Baracche	21	2,2	46,2		
DEM	1	K	DEM-1K	Baracche	13	1	39		
DEM	1	L	DEM-1L	Baracche	30	1,5	45		
DEM	1	M	DEM-1M	Baracche	14	1,4	19,6		
DEM	1	N	DEM-1N	Baracche	11	2,5	27,5		
DEM	1	O	DEM-1O	Annessi/Baracche	5	2	10		
DEM	1	P	DEM-1P	Fabbricato	12	2	44		
DEM	1	Q	DEM-1Q	Muro	100	2	200		
DEM	1	R	DEM-1R	Fabbricato	83	2,4	199,2		
DEM	1	S	DEM-1S	Capannone	130	2	260		
DEM	1	T	DEM-1T	Capannone	181	1,05	190,05		
DEM	1	U	DEM-1U	Baracche	18	1,8	50,4		
DEM	1	V	DEM-1V	Annessi	7	2,3	16,1		
DEM	1	W	DEM-1W	Annessi	42	2,8	117,6		
DEM	1	X	DEM-1X	Annessi	20	2,5	46		
DEM	1	Y	DEM-1Y	Annessi	20	2,5	46		
DEM	1	Z	DEM-1Z	Fabbricato	52	1,5	286		
DEM	1	QQ	DEM-1QQ	Coperture polcarbonato	15,5	2,44	37,82		
DEM	1	RR	DEM-1RR	Ascensore	3,87	1	11,61		



COMMITTENTE: **RFI** RETE FERROVIARIA ITALIANA GRUPPO FERROVIE DELLO STATO ITALIANE

PROGETTAZIONE: **ITALFERR** GRUPPO FERROVIE DELLO STATO ITALIANE

CUP: J4710900030009

U.O. INFRASTRUTTURE NORD

PROGETTO DEFINITIVO

POTENZIAMENTO DELLA LINEA MILANO - GENOVA
 QUADRUPPLICAMENTO TRATTA MILANO ROGOREDO - PAVIA
 FASE 1 - QUADRUPPLICAMENTO MI ROGOREDO - PIEVE EMANUELE

OPERE CIVILI - DEMOLIZIONI

Planimetria demolizioni - Tav. 2/3

SCALA: 1:1000

COMMESSA	LOTTO	FASE	ENTE	TIPO DOC.	OPERA/DISCIPLINA	PROGR.	REV.
NM0Z	10	D	26	PZ	CS0000	002	A

Rev.	Descrizione	Redatto	Data	Verificato	Data	Approvato	Data	Autografo	Stato
A	EMISSIONE ESECUTIVA	02/09/2018	Novembre 2018	02/09/2018	Novembre 2018	02/09/2018	Novembre 2018		IN EMISSIONE

File: NM0Z10D26PZCS0000002A.DWG n. Elab.: 1