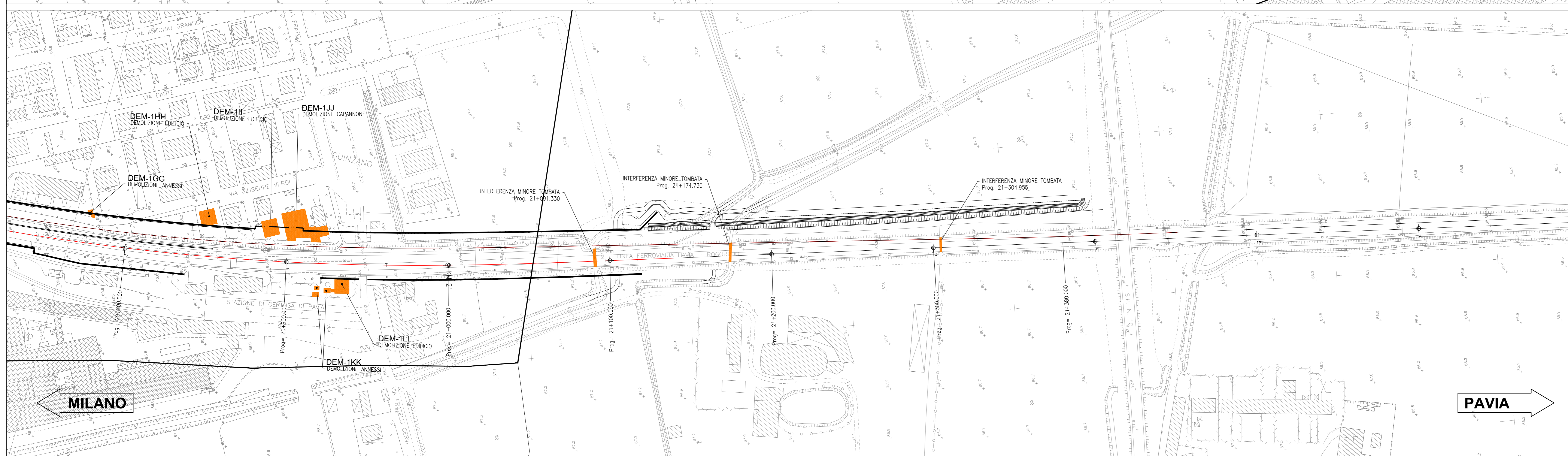
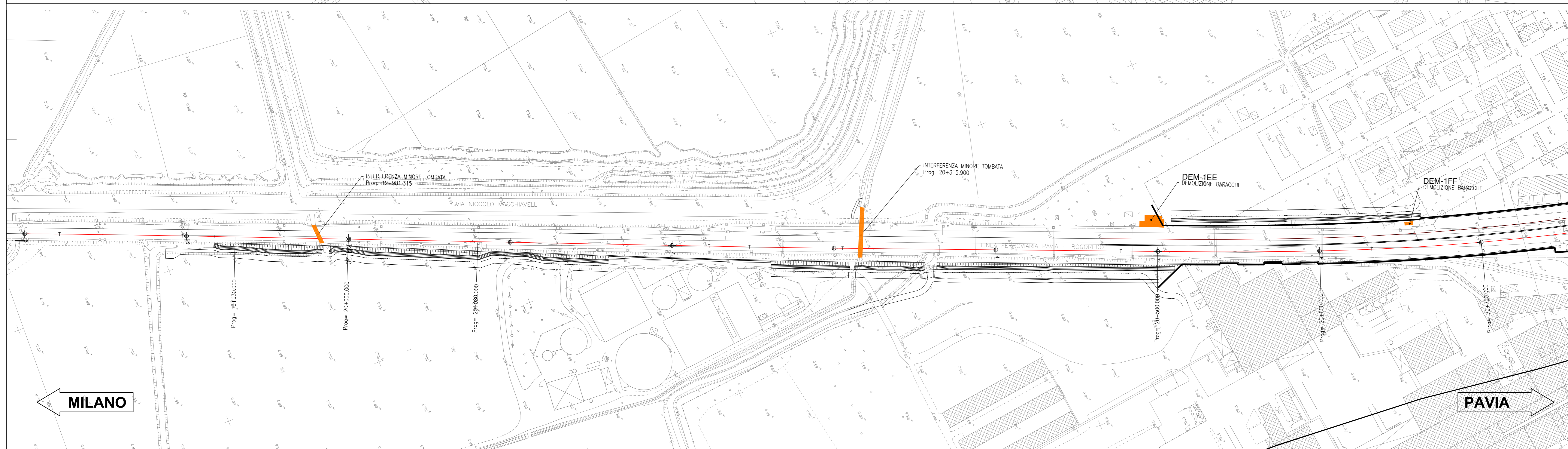
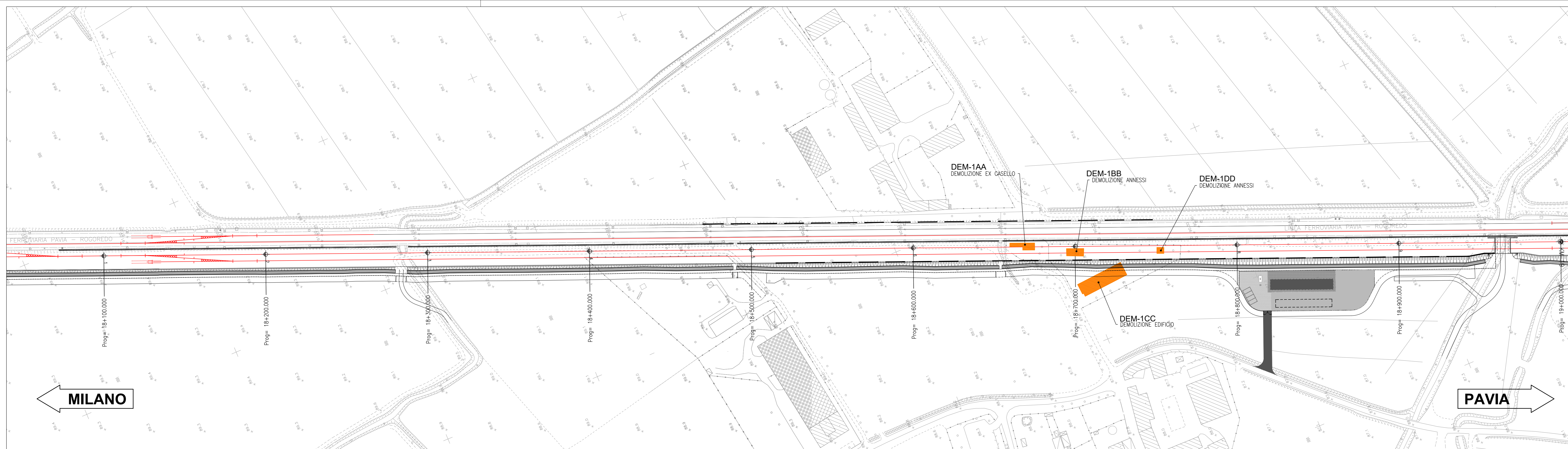


DEMOLIZIONI FASE I									
COD.1	COD.2	COD.3	CODICE	TIPOLOGIA DEMOLIZIONE	PROG.	AREA (mq)	ALTEZZA (m)	VOLUME (m³)	NOTE
DEM	1	AA	DEM-1AA	Ex Casello	18+150.000	12	6,5	78,0	
DEM	1	BB	DEM-1BB	Annessi	18+200.000	49	5	245	
DEM	1	CC	DEM-1CC	Edificio	18+300.000	258	2	516	
DEM	1	DD	DEM-1DD	Annessi	18+400.000	17	2,2	37,4	
DEM	1	EE	DEM-1EE	Baracche	18+500.000	95	2	190	
DEM	1	FF	DEM-1FF	Baracche	18+600.000	13	2,5	32,5	
DEM	1	GG	DEM-1GG	Annessi	18+700.000	90	6	540	
DEM	1	HH	DEM-1HH	Fabbricato	18+800.000	96	8	768	
DEM	1	II	DEM-1II	Capannone	18+900.000	343	4,8	1646,4	
DEM	1	KK	DEM-1KK	Annessi	19+300.000	30	3	90	
DEM	1	LL	DEM-1LL	Fabbricato	20+400.000	80	12	960	



COMMITTENTE: **RFI** RETE FERROVIARIA ITALIANA GRUPPO FERROVIE DELLO STATO ITALIANE

PROGETTAZIONE: **ITALFERR** INFRASTRUTTURE

CUP: J4710900030009

U.O. INFRASTRUTTURE NORD

PROGETTO DEFINITIVO

POTENZIAMENTO DELLA LINEA MILANO - GENOVA
 QUADRUPPLICAMENTO TRATTA MILANO ROGOREDO - PAVIA
 FASE 1 - QUADRUPPLICAMENTO MI ROGOREDO - PIEVE EMANUELE

OPERE CIVILI - DEMOLIZIONI

Planimetria demolizioni - Tav. 3/3

SCALA: 1:1000

COMMESSA	LOTTO	FASE	ENTE	TIPO DOC.	OPERA/DISCIPLINA	PROGR.	REV.
NM0Z	10	D	26	PZ	CS0000	003	A

Rev.	Descrizione	Redatto	Data	Verificato	Data	Approvato	Data	Autografo	Stato
A	EMISSIONE ESECUTIVA	2020/09/08	2018	20/09/2018	2018	20/09/2018	2018		ES

File: NM0Z10D26PZCS00000034.DWG n. Elab.: 1