

NOTE GENERALI

NOTE:
TUTTE LE DIMENSIONI SONO IN MILLIMETRI.
DIMENSIONI: SALVO ONE DIVERSAMENTE INDICATO.

- 1: CAVO COASSIALE DA 1/2"
- 2: NELLA SOTTOSTAZIONE ADIACENTE AL BLOCCO DI ANCORAGGIO
- 3: ALLA STAZIONE BASE TETRA CALABRIA AL CENTRO DI CONTROLLO
- 4: CAVO DI TUBI, REF.: CG1000-P39DPT-EZDE000000-13;
SISTEMI DI DISTRIBUZIONE BLOCCO DI ANCORAGGIO CALABRIA
- 5: MONTATO SULLA PARETE. DIREZIONE VERSO LA SALA DEL BLOCCO DI ANCORAGGIO

LEGENDA:

- CAVO COASSIALE
- FIBRA OTTICA MONO MODALE
- FIBRA TETRA FED RIPETITORE OTTICO
- SEPARATORE 3dB RF
- ANTENNA 6dB

ELABORATI DI RIFERIMENTO:

- CG1000-P1RDPT-S9T0000000-01: SISTEMA DI TELECOMUNICAZIONE - PRINCIPI GENERALI
- CG1000-P1ADPT-S9T0000000-01: SISTEMA DI TELECOMUNICAZIONE - PIANI E SEZIONI
- CG1000-P1RDPT-S9T0000000-03: TETRA - TYPICAL INSTALLATION DETAILS - BRIDGE AND TOWERS
- CG1000-P1RDPT-S9T0000000-04: TETRA - TYPICAL INSTALLATION DETAILS - ANCHOR BLOCK - SICILIA

NOTES:

DIMENSIONS ARE IN MILLIMETRES UNLESS OTHERWISE NOTED.

1. 1/2" COAXIAL CABLE
2. IN SUBSTATION ADJACENT TO ANCHOR BLOCK
3. TO CALABRIA TETRA BASE STATION AT CONTROL CENTRE
4. CABLE IN CONDUITS, REF.: CG1000-P39DPT-EZDE000000-13;
CABLEWAYS IN ANCHOR BLOCK CALABRIA
5. WALL MOUNTED - DIRECTION TOWARDS THE ANCHOR BLOCK ROOM

LEGENDS:

- COAXIAL CABLE
- OPTICAL FIBRE SINGLE MODE
- TETRA FIBRE FED OPTIC REPEATER
- 3dB RF-SPLITTER
- 6dbi ANTENNA

REFERENCES:

- CG1000-P1RDPT-S9T0000000-01: TELECOMMUNICATIONS - PRINCIPLES
- CG1000-P1ADPT-S9T0000000-01: TELECOMMUNICATIONS - PLAN AND SECTIONS
- CG1000-P1RDPT-S9T0000000-03: TETRA - TYPICAL INSTALLATION DETAILS - BRIDGE AND TOWERS
- CG1000-P1RDPT-S9T0000000-04: TETRA - TYPICAL INSTALLATION DETAILS - ANCHOR BLOCK - SICILIA

Stretto di Messina
EUROINIK

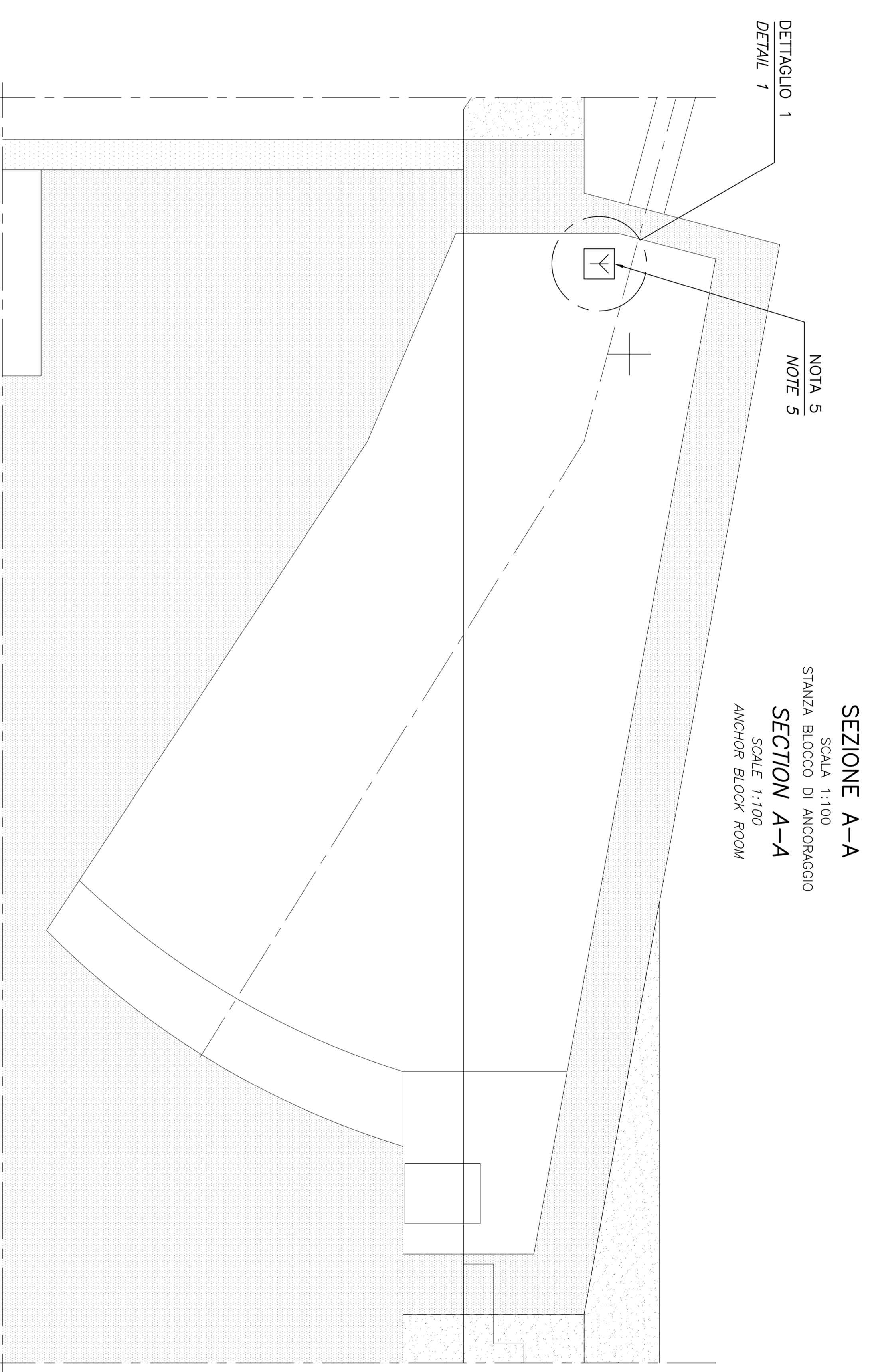
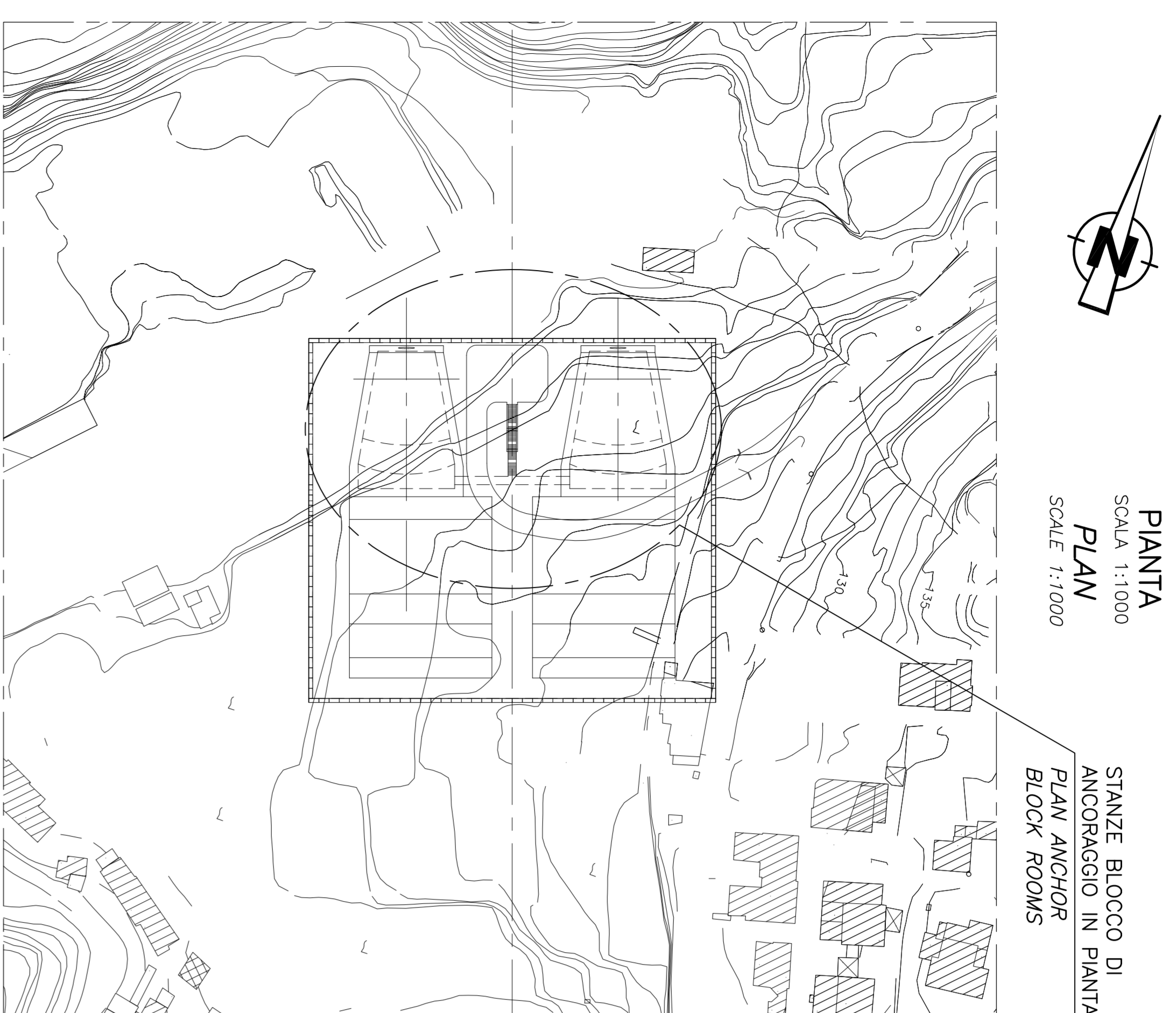
PONTE SULLO STRETTO DI MESSINA
PROGETTO DEFINITIVO

EUROINIK S.C.A.A.
INGEGNERIA S.p.A. (MILANO)
SOCIETA' ITALIANA PER CONDOTTE FONICIA S.p.A. (MILANO)
CORPORATION FOR UNDERSEA CABLES S.p.A. (MILANO)
ISHIKAWA, HARIMAI INEVY INDUSTRIES CO. LTD. (MILANO)
A.C.I. S.C.P.A. - CONSORCIO STRALE (MILANO)

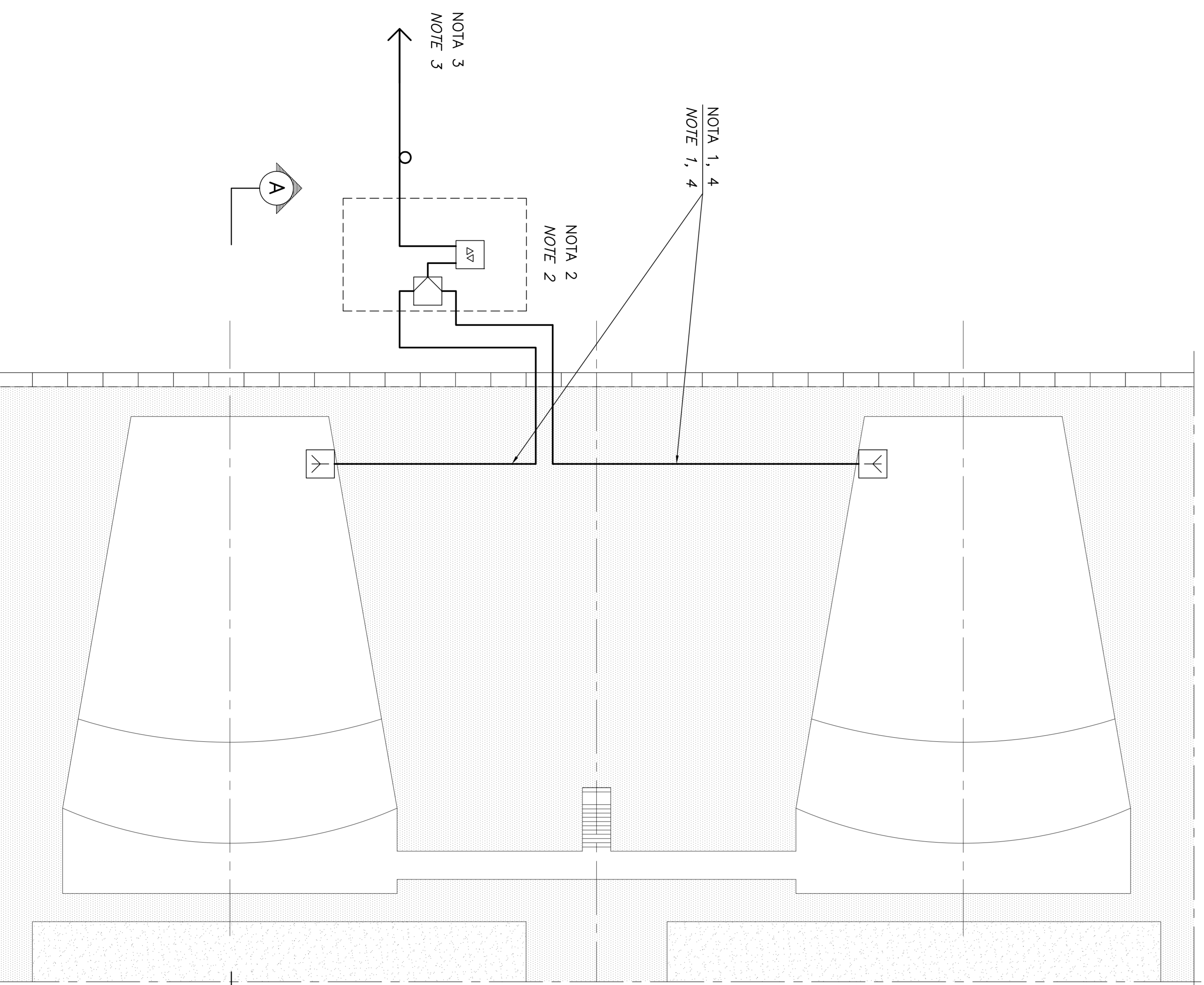
IL PROGETTA Ing. E.M. Vito Dott. Ing. E. Roggi Dott. Ing. M. M. M. M. n° 15498	IL COMPONENTE GENERALE Project Manager (Ing. P.P. Marchesini)	STRETTO DI MESSINA Direttore Generale e Responsabile (Ing. G. Faraminigo)	STRETTO DI MESSINA Amministratore Delegato (Dott. P. Ciucci)
---	--	---	---

OPERA D'ATTRAVERSAMENTO **PI0076_F01**
IMPIANTI TECNOLOGICI
TELECOMUNICAZIONE FERROVIARIA
SPECIALI
TETRA - BLOCCO DI ANCORAGGIO CALABRIA - TIPO DI INSTALLAZIONE

ROV. DATA	REVISIONE	REVISIONI	DATA
01/01/2011	01		
02/02/2011	02		
03/03/2011	03		
04/04/2011	04		
05/05/2011	05		
06/06/2011	06		
07/07/2011	07		
08/08/2011	08		
09/09/2011	09		
10/10/2011	10		
11/11/2011	11		
12/12/2011	12		



PIANTA SCALA 1:200 STANZE BLOCCO DI ANCORAGGIO PLAN ANCHOR BLOCK ROOMS

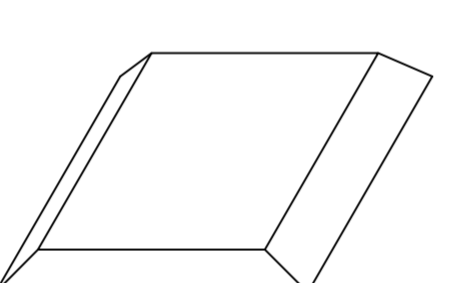


NOTA 1, 4
NOTE 1, 4

NOTA 2
NOTE 2

NOTA 3
NOTE 3

DETTAGLIO 1 SCALA 1:10 DETAIL 1 SCALE 1:10



PANEL ANTENNA