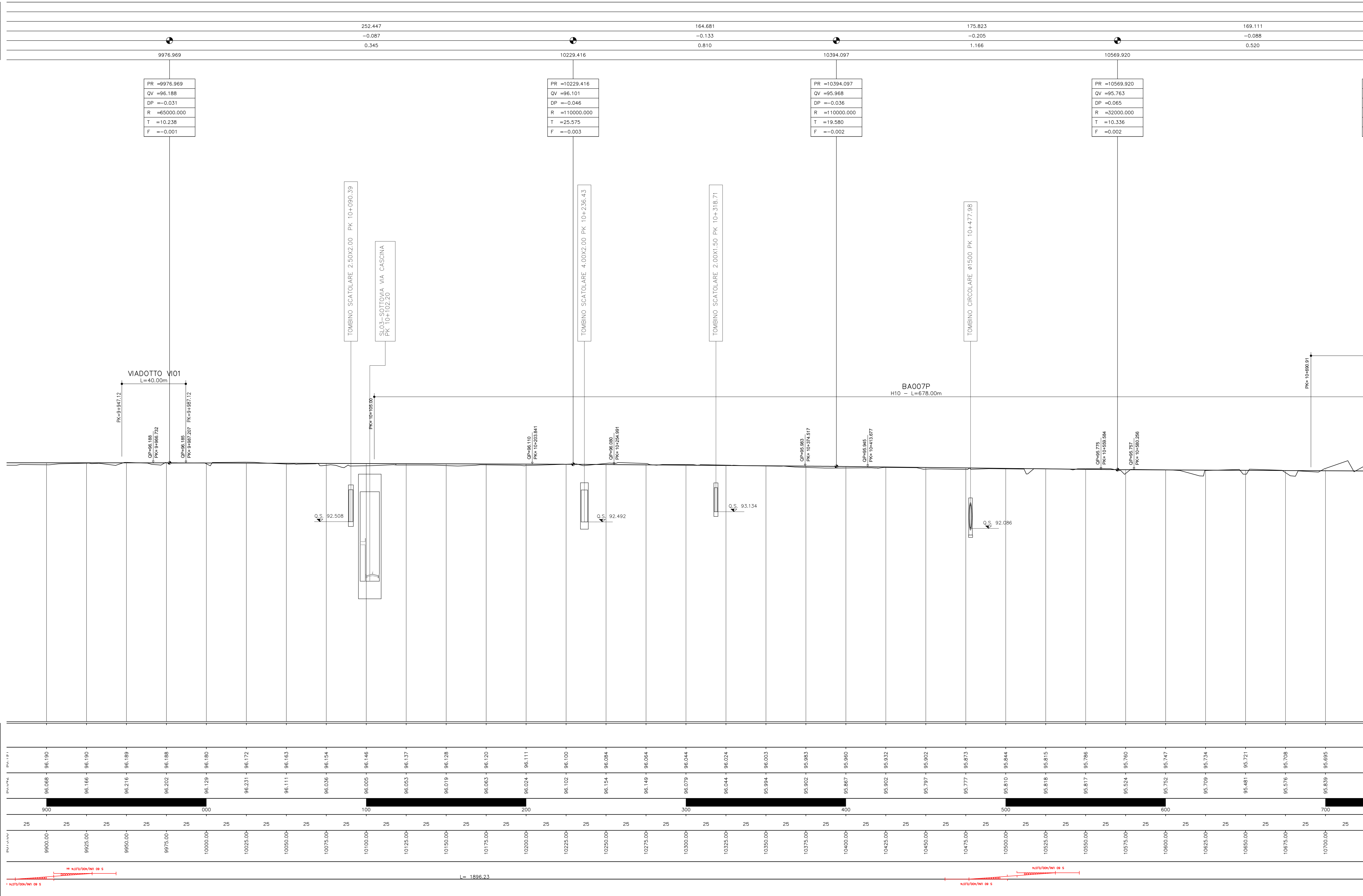


MILANO ←

→ PAVIA

Provincia	
Comune	
L =	
DISL =	
p =	
Progr. Livelette	



1:100  
1:1000

Q. R. = 80.00 m

NUMERO SEZIONE	
QUOTE PROGETTO	
QUOTE TERRENO	
ETOMETRICHE	
DIST. PARZIALI	
PROGRESSIVE	
ANDAMENTO PLANIMETRICO	

COMMITTENTE: **RFI** RETE FERROVIARIA ITALIANA GRUPPO FERROVIE DELLO STATO ITALIANE

PROGETTAZIONE: **ITALFER** INFRASTRUTTURE NORD

CUP: J84H17000480001  
CUP: J47I09000030009

**U.O. INFRASTRUTTURE NORD**

**PROGETTO DEFINITIVO**

**POTENZIAMENTO DELLA LINEA MILANO - GENOVA**  
**QUADRUPPLICAMENTO TRATTA MILANO ROGOREDO - PAVIA**  
**FASE 1 - QUADRUPPLICAMENTO MI ROGOREDO - PIEVE EMANUELE**

**CORPO STRADALE FERROVIARIO - CONFIGURAZIONE FINALE**

Profilo di progetto - Tav. 12/21

SCALA: 1:1000

COMMESSA LOTTO FASE ENTE TIPO DOC. OPERA/DISCIPLINA Progr. REV.

**NM0Z 10 D 26 F7 CS0000 012 A**

Rev.	Descrizione	Redatto	Data	Verificato	Data	Approvato	Data	Autore	Verificato
A	EMMISSIONE ESECUTIVA		2020/11/20		2020/11/20		2020/11/20		

File: N10G210026F7CS0000012A.DWG n. Etab.: 1