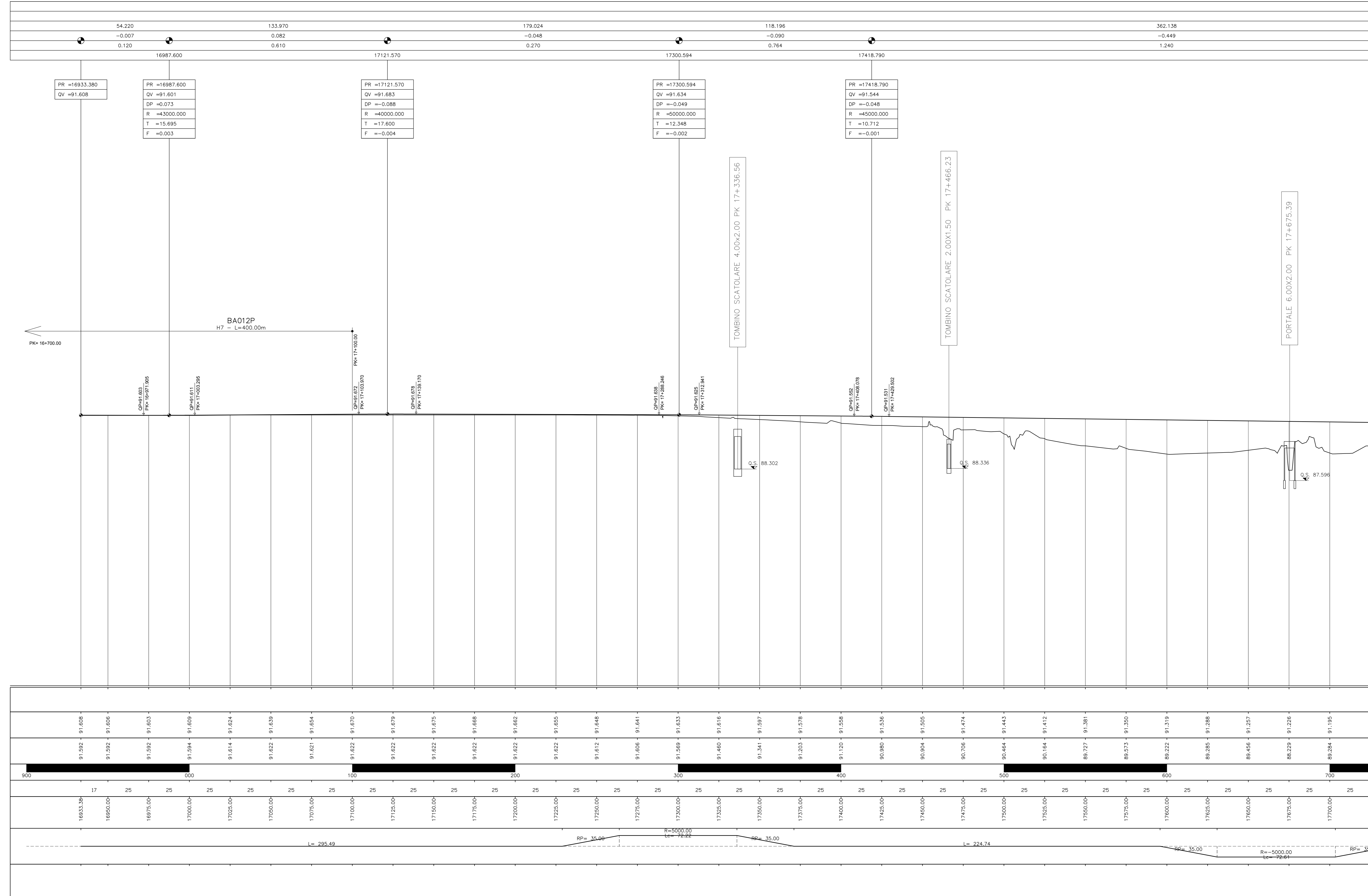


MILANO ←

→ PAVIA

Provincia	
Comune	
L =	
DSL =	
p =	
Progr. Livellate	



1:1000
1:1000

Q. R. = 75.00 m

NUMERO SEZIONE	
QUOTE PROGETTO	
QUOTE TERRENO	
ETTOMETRICHE	
DIST. PARZIALI	
PROGRESSIVE	
ANDAMENTO PLANIMETRICO	
SOVRALZO:	

COMMITTENTE: **RFI** RETE FERROVIARIA ITALIANA GRUPPO FERROVIE DELLO STATO ITALIANE

PROGETTAZIONE: **ITALFER** INFRASTRUTTURE FERROVIARIE

CUP: J84H17000480001
CUP: J47I09000030009

U.O. INFRASTRUTTURE NORD

PROGETTO DEFINITIVO

POTENZIAMENTO DELLA LINEA MILANO - GENOVA
QUADRUPPLICAMENTO TRATTA MILANO ROGOREDO - PAVIA
FASE 1 - QUADRUPPLICAMENTO MI ROGOREDO - PIEVE EMANUELE
CORPO STRADALE FERROVIARIO - CONFIGURAZIONE FINALE

Profilo di progetto - Tav. 16/21

SCALA: 1:1000

COMMESSA	LOTTO	FASE	ENTE	TIPO DOC.	OPERA/DISCIPLINA	PROGR.	REV.
NM0Z	10	D	26	F7	CS00000	016	A

Rev.	Descrizione	Redatto	Data	Verificato	Data	Approvato	Data	Autore	Verificatore
A	EMISSIONE ESECUTIVA		2018		2018		2018		

File: N1602100267CS0000016A.DWG n. Etab.: 1