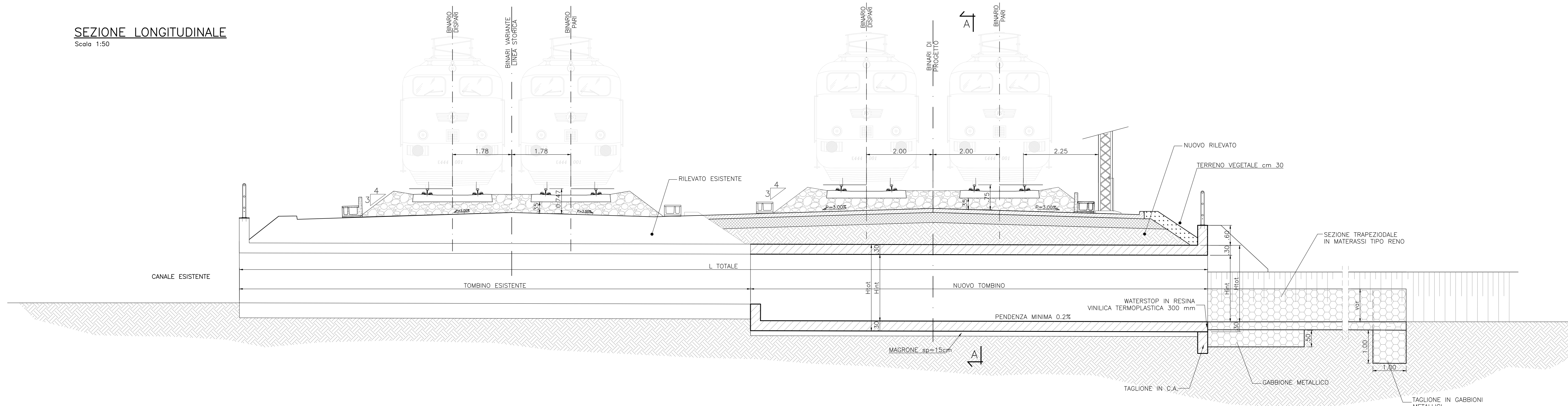


SEZIONE LONGITUDINALE
Scala 1:50



NOTE

- NEL CASO IN CUI LA GIUNZIONE TRA TOMBINO ESISTENTE E NUOVO PROLUNGAMENTO SIA SITUATA AL DI SOTTO DEI BINARI PREVEDERE INGHISSAGGIO TRA NUOVA E VECCHIA STRUTTURA. IN TUTTI GLI ALTRI CASI PREVEDERE INTERPOSIZIONE DI WATER-STOP (vedi elaborato NMOZ10D26BZR003001A)

TABELLA ALTEZZE

Hint	Htot
2.50	3.10
2.00	2.60
1.50	2.10

SEZIONE IN PIANTA
Scala 1:50

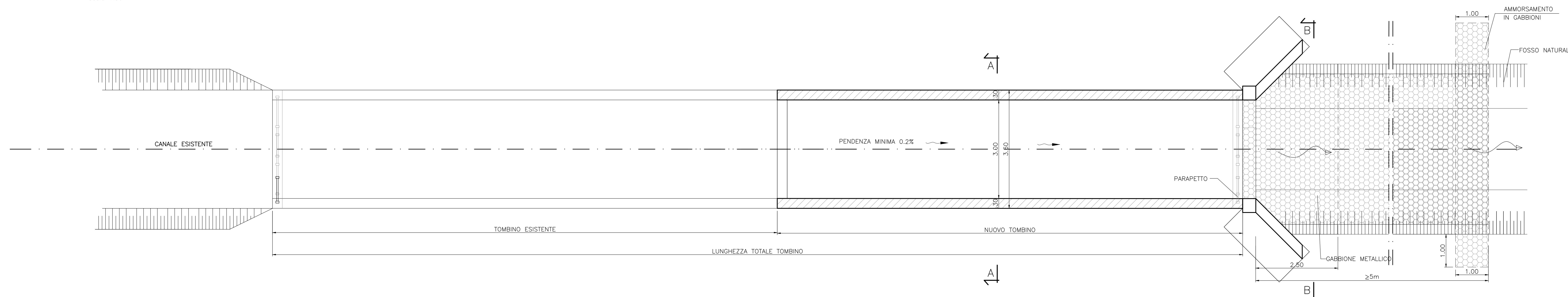
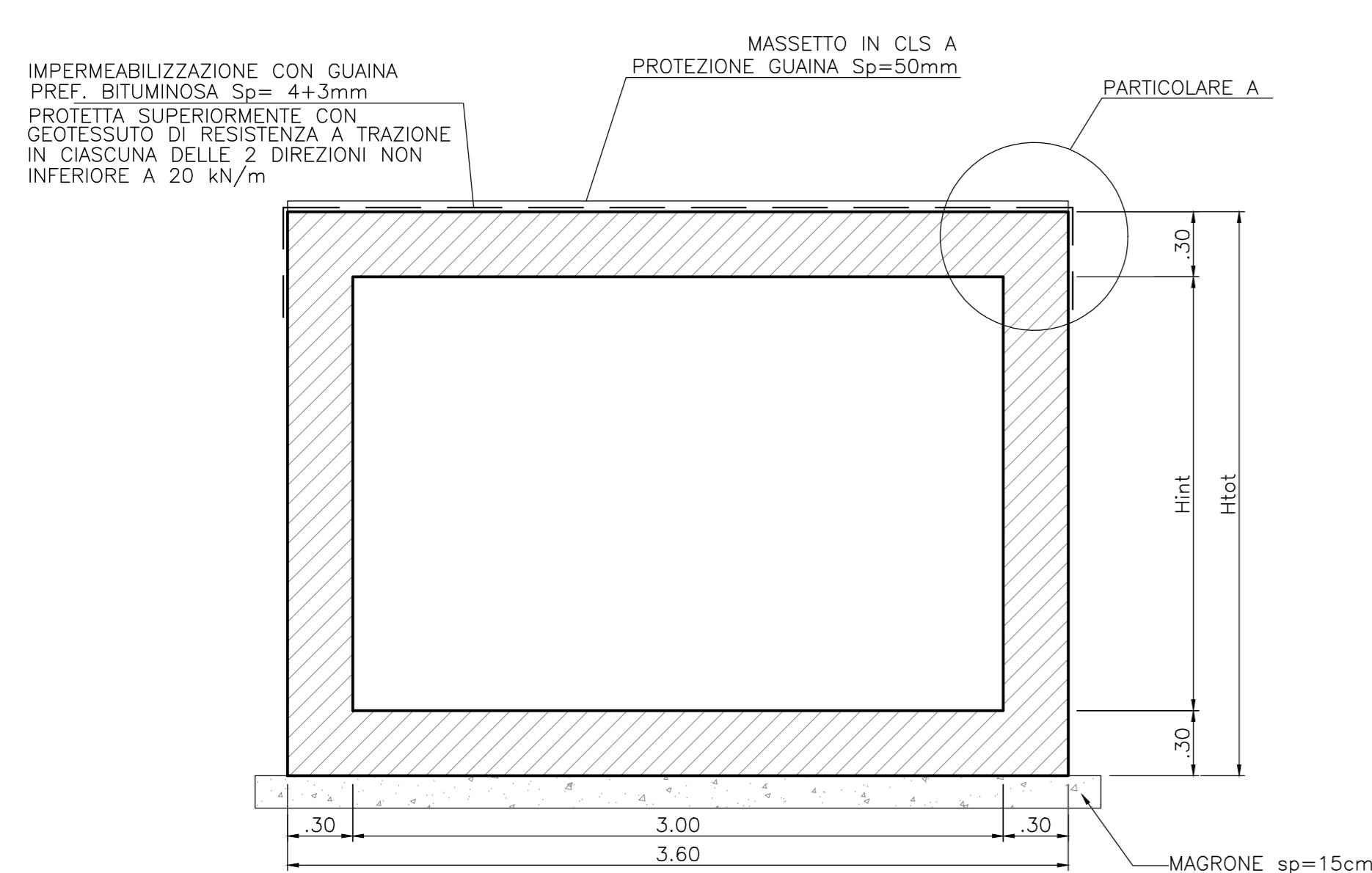


TABELLA INCIDENZE

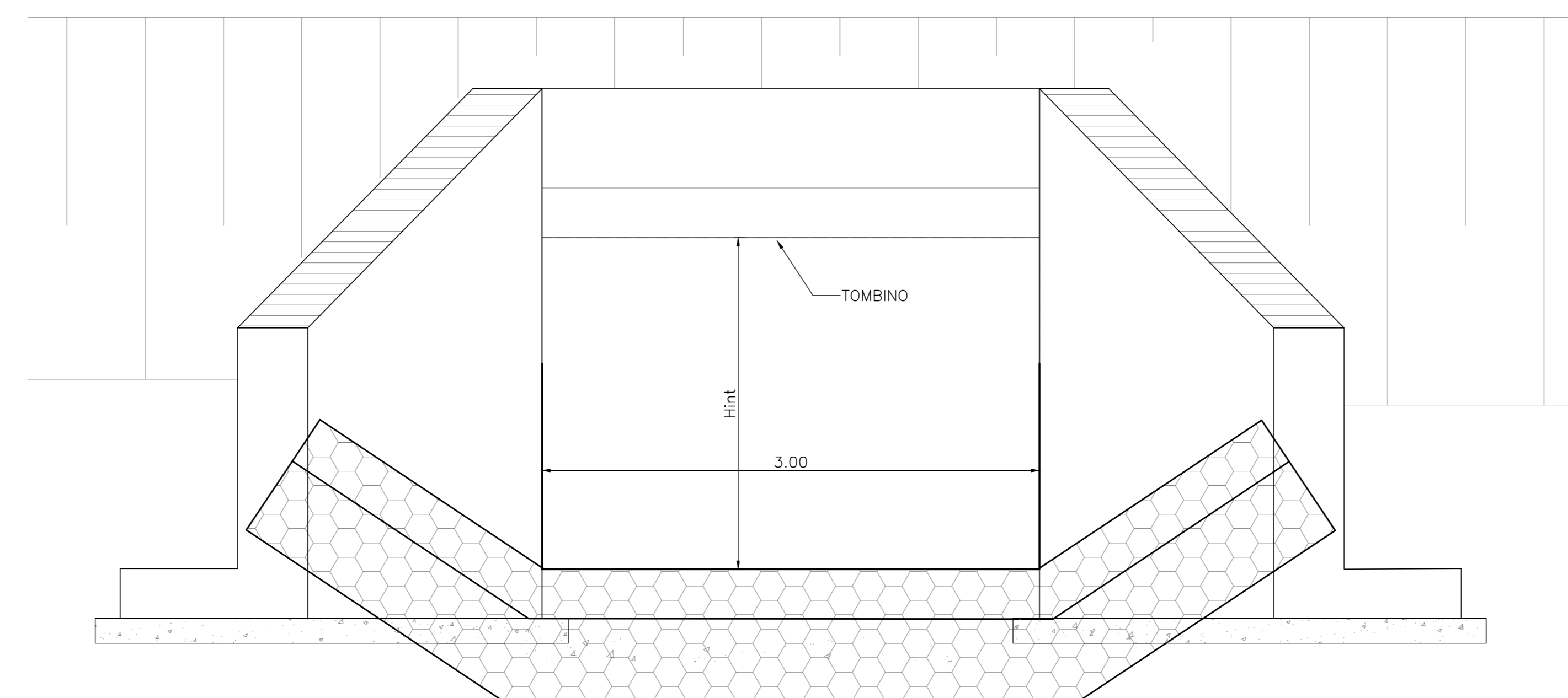
SOLETTA SUPERIORE	115 kg/m ³
PIEDRITI	115 kg/m ³
SOLETTA INFERIORE	115 kg/m ³
IMBOCCO	80 kg/m ³

MATERIALI
PER LE CARATTERISTICHE DEI MATERIALI UTILIZZATI SI RIMANDA ALLO SPECIFICO ELABORATO: NMOZ10D26T0C0000001

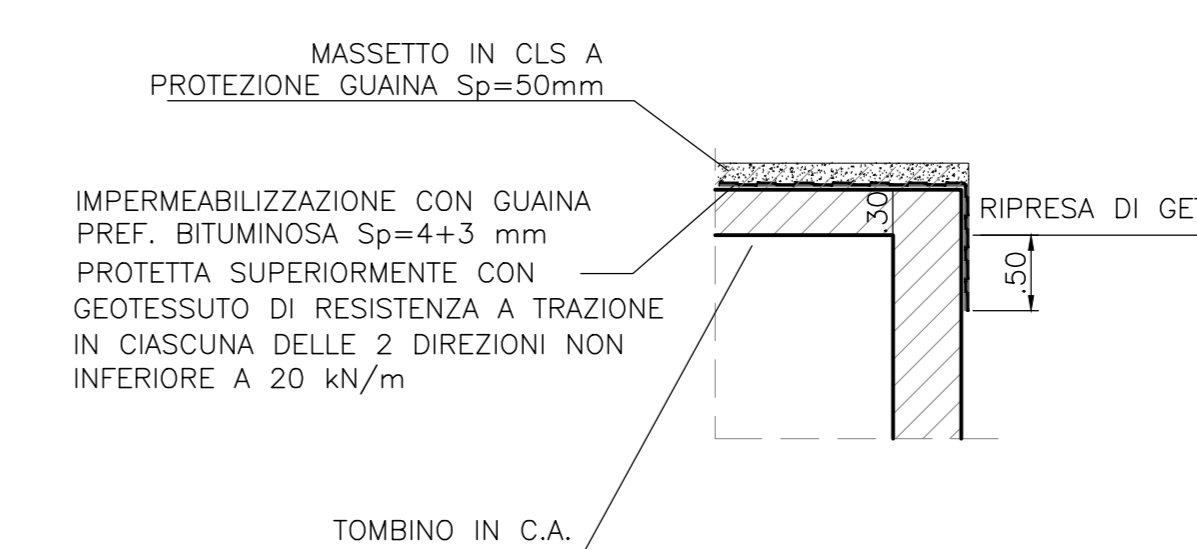
SEZIONE A-A
Scala 1:25



SEZIONE B-B
Scala 1:25



PARTICOLARE A
Scala 1:50



COMMITTENTE: **RFI** RETE FERROVIARIA ITALIANA GRUPPO FERROVIE DELLO STATO ITALIANO

PROGETTAZIONE: **ITALFER** GRUPPO FERROVIE DELLO STATO ITALIANO

CUP: J4710900030009

U.O. INFRASTRUTTURE NORD

PROGETTO DEFINITIVO

POTENZIAMENTO DELLA LINEA MILANO - GENOVA
QUADRUPPLICAMENTO TRATTA MILANO ROGOREDO - PAVIA
FASE 1 - QUADRUPPLICAMENTO MI ROGOREDO - PIEVE EMANUELE

IDRAULICA DI SEDE - GENERALE

Carpenteria prolungamento tombino 3.0x1.5-2.0-2.5 ed imbocco

SCALA: 1:50

Rev.	Descrizione	Redatto	Data	Verificato	Data	Approvato	Data	Autografo	Data
A	EMMISSIONE ESERCUTIVA		NOVEMBRE 2018		NOVEMBRE 2018		NOVEMBRE 2018		

File: NMOZ10D26BZR003001A.dwg n. Etab: 1