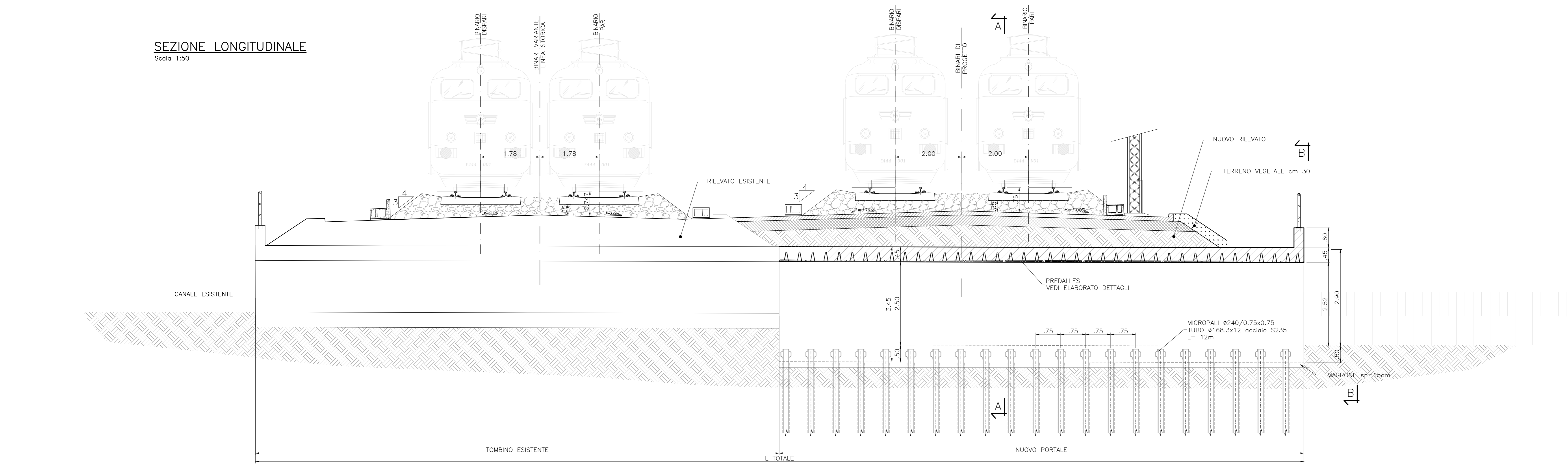


**SEZIONE LONGITUDINALE**

Scala 1:50



**NOTE**

- NEL CASO IN CUI LA GIUNZIONE TRA TOMBINO ESISTENTE E NUOVO Prolungamento sia situata al di sotto dei binari prevedere INGHISAGGIO TRA NUOVA E VECCHIA STRUTTURA. IN TUTTI GLI ALTRI CASI PREDERERE INTERPOSIZIONE DI WATER-STOP (vedi elaborato NMOZ10D26BZRI003002A)

**SEZIONE IN PIANTA**

Scala 1:50

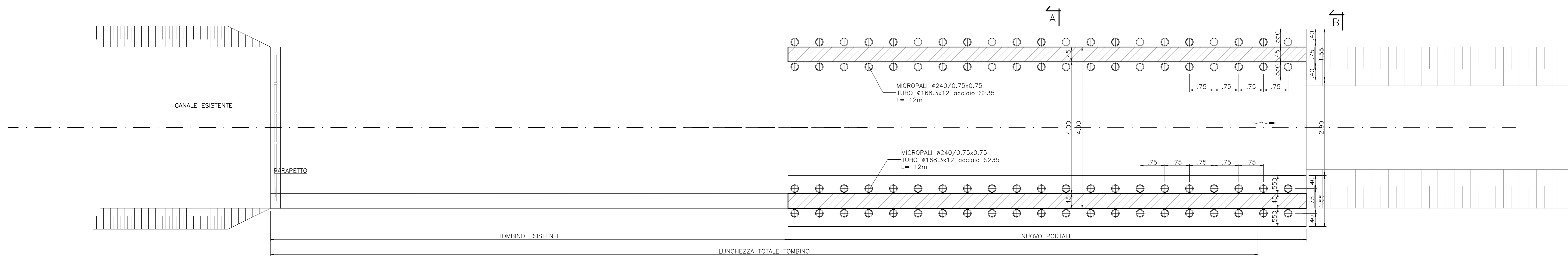
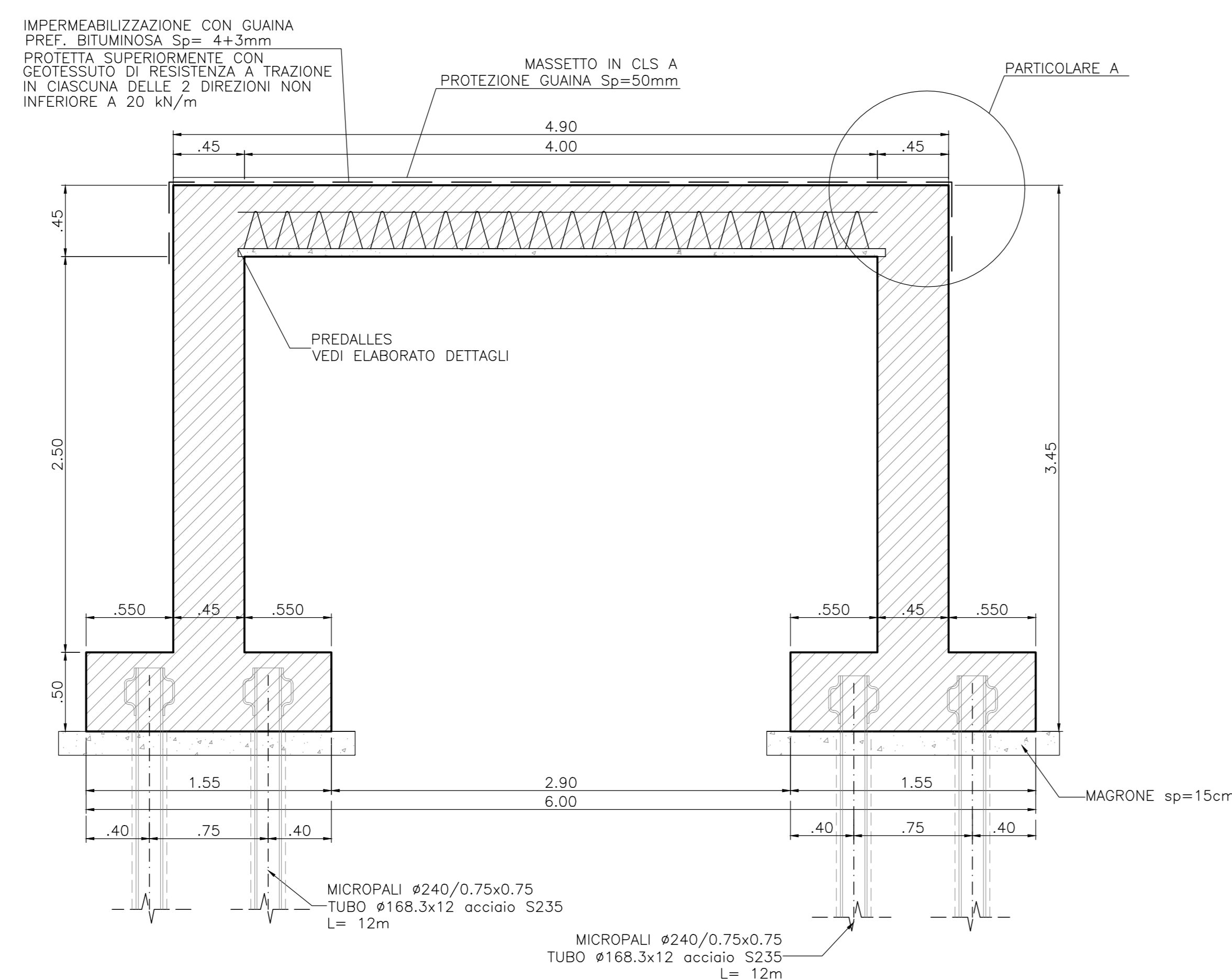


TABELLA INCIDENZE	
SOLETTA SUPERIORE	120 kg/m <sup>3</sup>
PIEDRITI E PLINTI	120 kg/m <sup>3</sup>

**MATERIALI**  
PER LE CARATTERISTICHE DEI MATERIALI UTILIZZATI SI RIMANDA ALLO SPECIFICO ELABORATO: NMOZ10D26TTOC000001

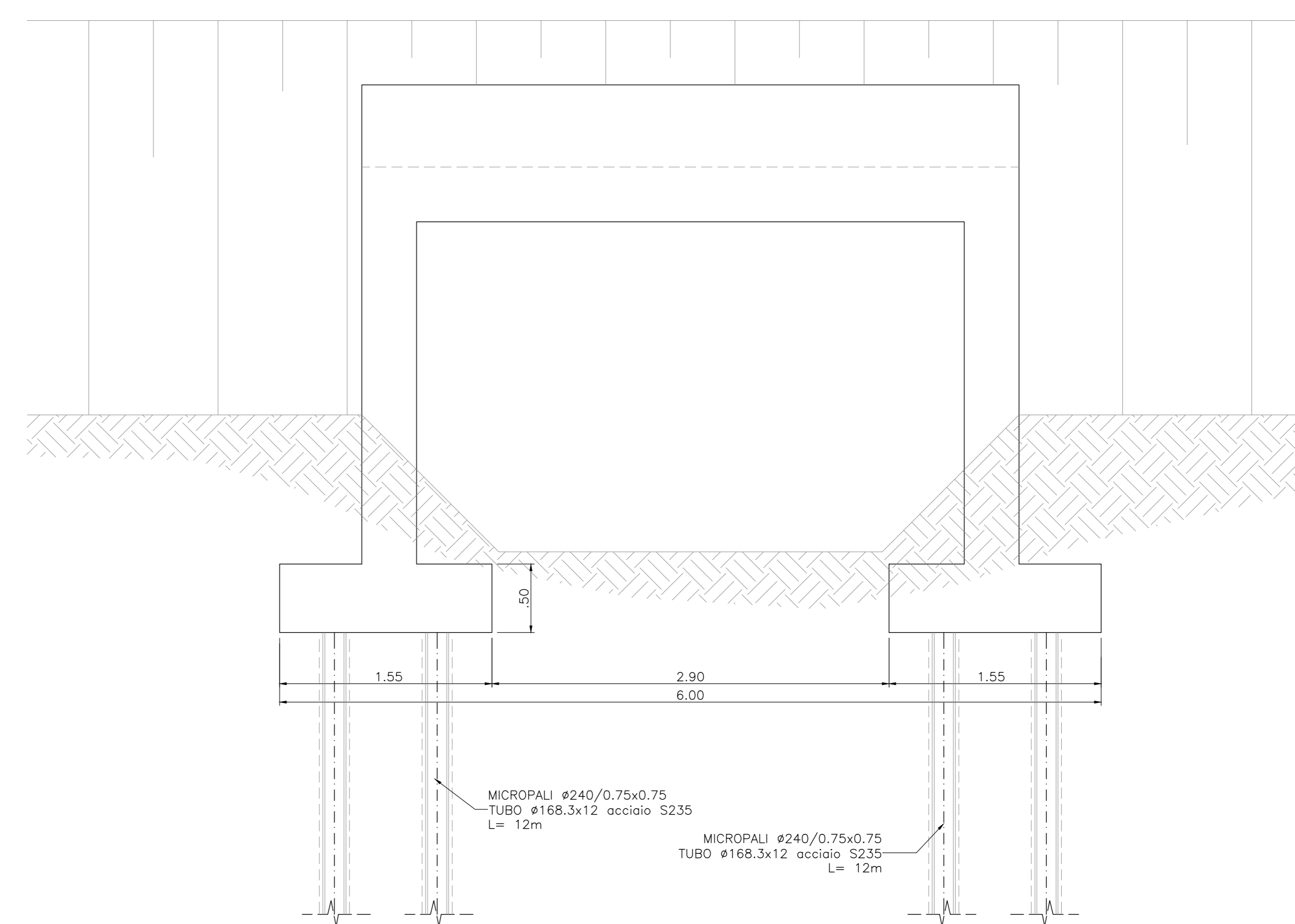
**SEZIONE A-A**

Scala 1:25



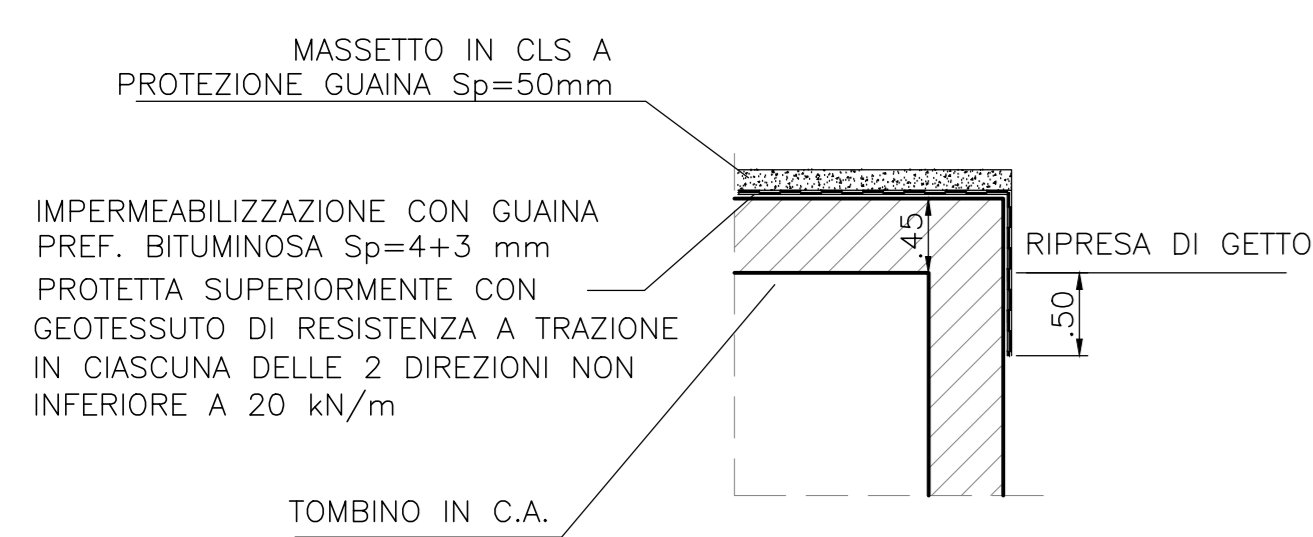
**SEZIONE B-B**

Scala 1:25



**PARTICOLARE A**

Scala 1:50



COMMITTENTE: **RFI** RETE FERROVIARIA ITALIANA GRUPPO FERROVIE DELLO STATO ITALIANE

PROGETTAZIONE: **ITALFER** GRUPPO FERROVIE DELLO STATO ITALIANE

CUP: J4710900030009

**U.O. INFRASTRUTTURE NORD**

**PROGETTO DEFINITIVO**

**POTENZIAMENTO DELLA LINEA MILANO - GENOVA**  
**QUADRUPLICAMENTO TRATTA MILANO ROGOREDO - PAVIA**  
**FASE 1 - QUADRUPLICAMENTO MI ROGOREDO - PIEVE EMANUELE**

**IDRAULICA DI SEDE - GENERALE**

Carpenteria portale con micropali L=4.00 m

SCALA: 1:50

Rev.	Descrizione	Redatto	Data	Verificato	Data	Approvato	Data	Autografo	Data
A	EMISSIONE ESECUTIVA		NOVEMBRE 2018		NOVEMBRE 2018		NOVEMBRE 2018		

File: NMOZ10D26BZRI003002A.dwg n. Etab.: 1