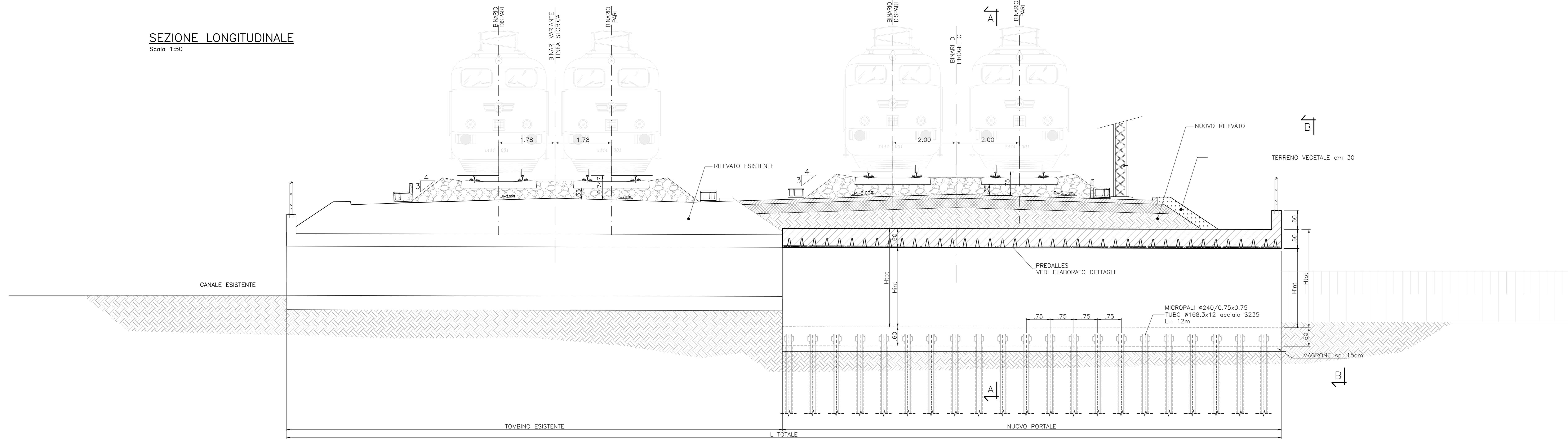
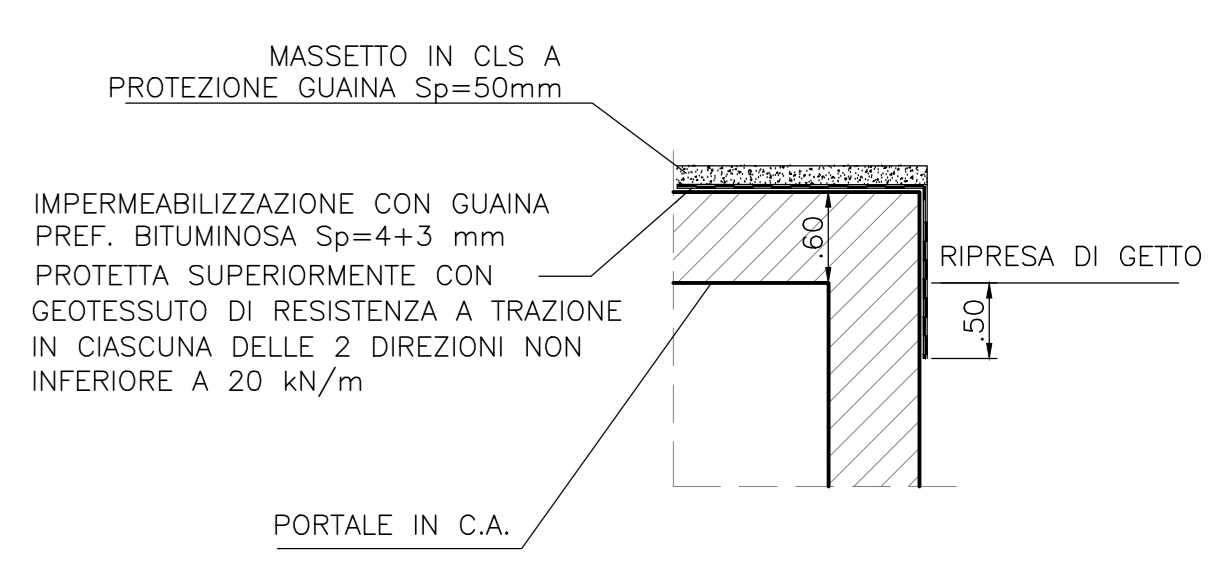


**SEZIONE LONGITUDINALE**  
Scala 1:50

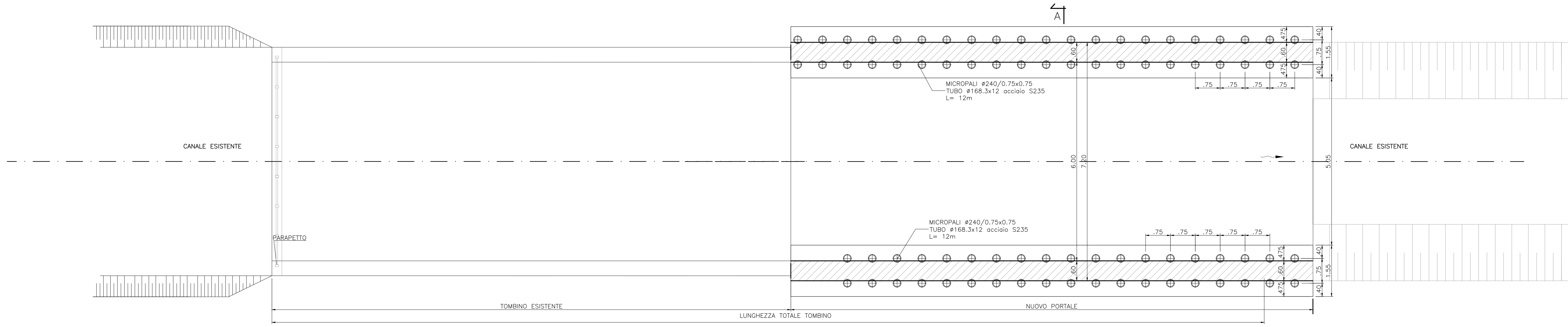


**NOTE**  
 - NEL CASO IN CUI LA GIUNZIONE TRA TOMBINO ESISTENTE E NUOVO PROLUNGAMENTO SIA SITUATA AL DI SOTTO DEI BINARI PREVEDERE INGHISSAGGIO TRA NUOVA E VECCHIA STRUTTURA. IN TUTTI GLI ALTRI CASI PREVEDERE INTERPOSIZIONE DI WATER-STOP

**PARTICOLARE A**  
Scala 1:50



**SEZIONE IN PIANTA**  
Scala 1:50



**TABELLA ALTEZZE**

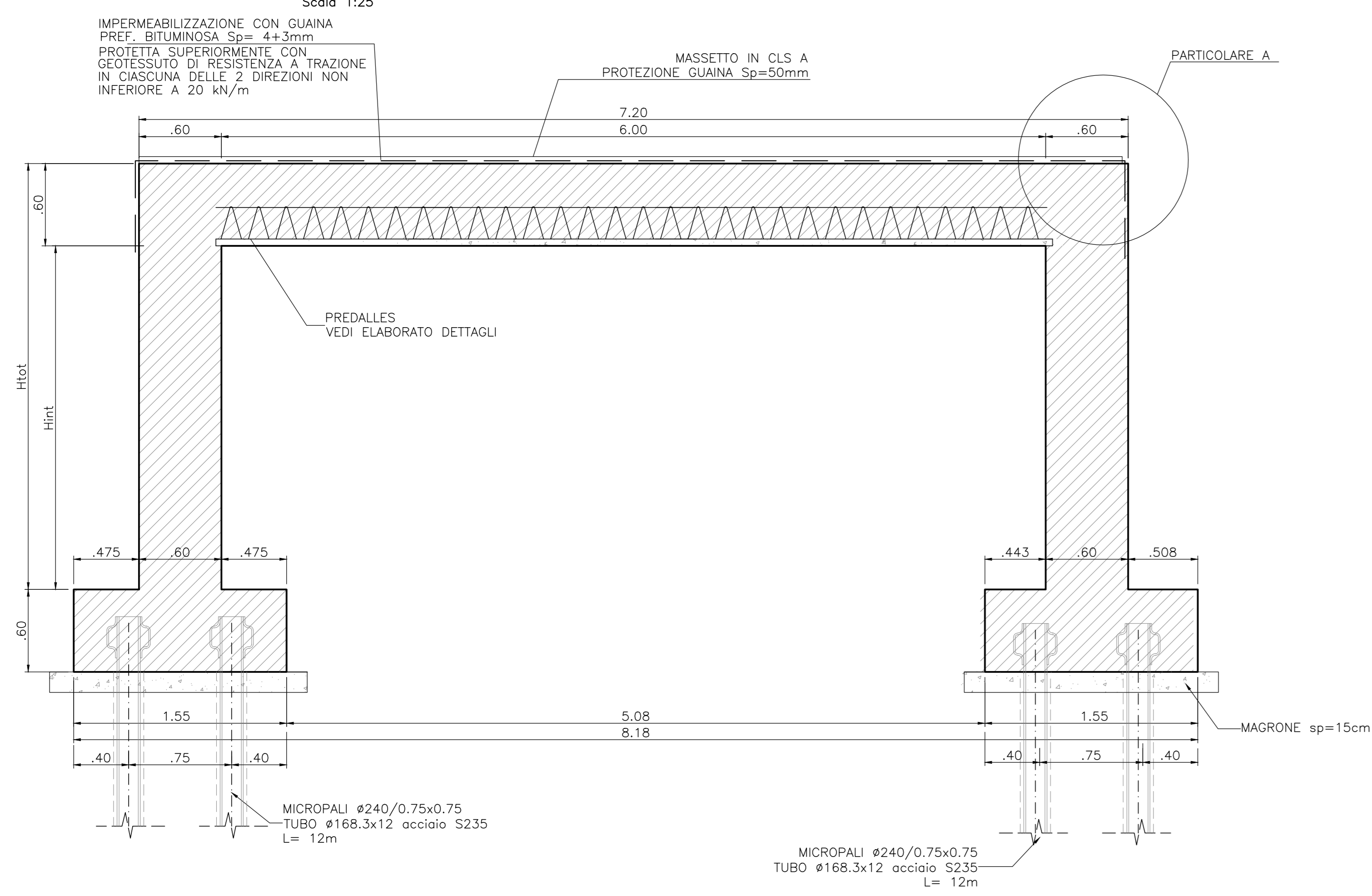
Hint	Htot
2.5	3.10
2.0	2.6

**TABELLA INCIDENZE**

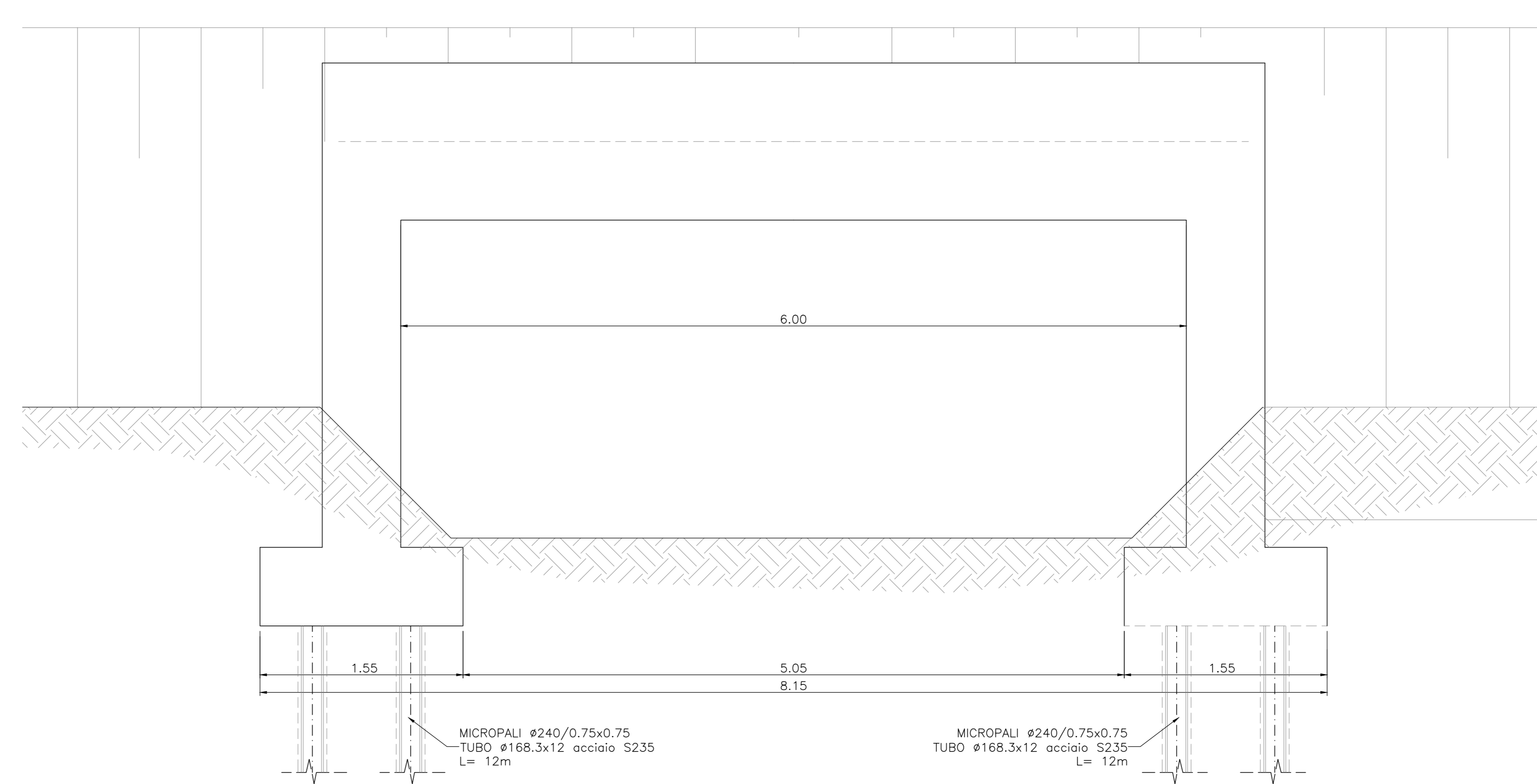
SOLETTA SUPERIORE	120 kg/m <sup>3</sup>
PIEDRITI E PLINTI	120 kg/m <sup>3</sup>

**MATERIALI**  
 PER LE CARATTERISTICHE DEI MATERIALI UTILIZZATI SI RIMANDA ALLO SPECIFICO ELABORATO: NMOZ10D26TTOCC000001

**SEZIONE A-A**  
Scala 1:25



**SEZIONE B-B**  
Scala 1:25



COMMITTENTE: **RFI** RETE FERROVIARIA ITALIANA GRUPPO FERROVIE DELLO STATO ITALIANO

PROGETTAZIONE: **ITALFER** GRUPPO FERROVIE DELLO STATO ITALIANO

CUP: J4710900030009

**U.O. INFRASTRUTTURE NORD**

**PROGETTO DEFINITIVO**

**POTENZIAMENTO DELLA LINEA MILANO - GENOVA**  
**QUADRUPPLICAMENTO TRATTA MILANO ROGOREDO - PAVIA**  
**FASE 1 - QUADRUPPLICAMENTO MI ROGOREDO - PIEVE EMANUELE**

**IDRAULICA DI SEDE - GENERALE**

Carpenteria portale con micropali L=6.00 m

SCALA: 1:50

COMMESSA LOTTO FASE ENTE TIPO DOC. OPERA/DISCIPLINA Progr. REV.

**NMOZ 10 D 26 BB RI 0003 010 A**

Rev.	Descrizione	Redatto	Data	Verificato	Data	Approvato	Data	Autografo	Data
A	EMISSIONE ESECUTIVA		NOVEMBRE 2018		NOVEMBRE 2018		NOVEMBRE 2018		

File: NMOZ10D26TTOCC000001.dwg n. Etab.: 1