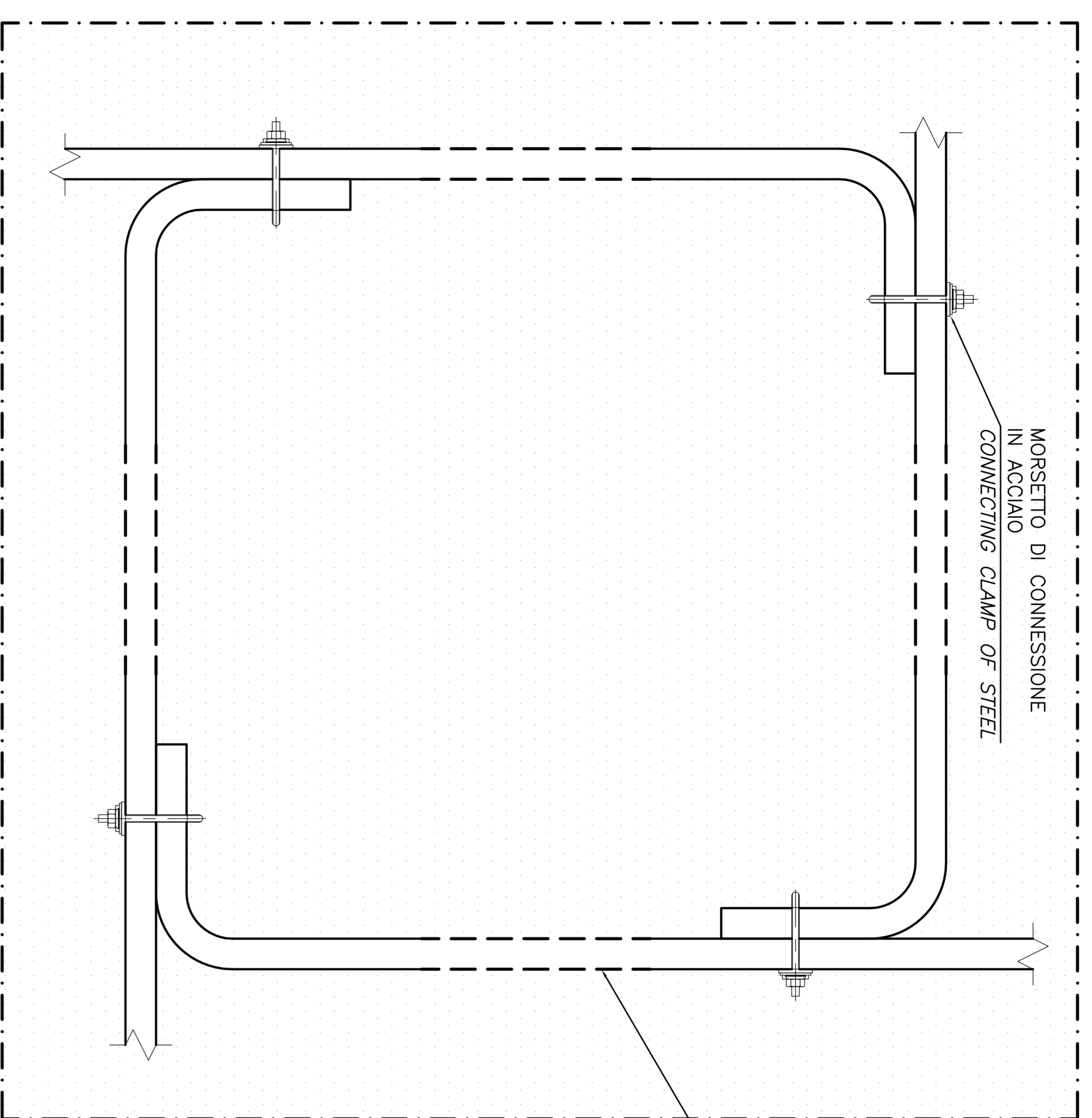
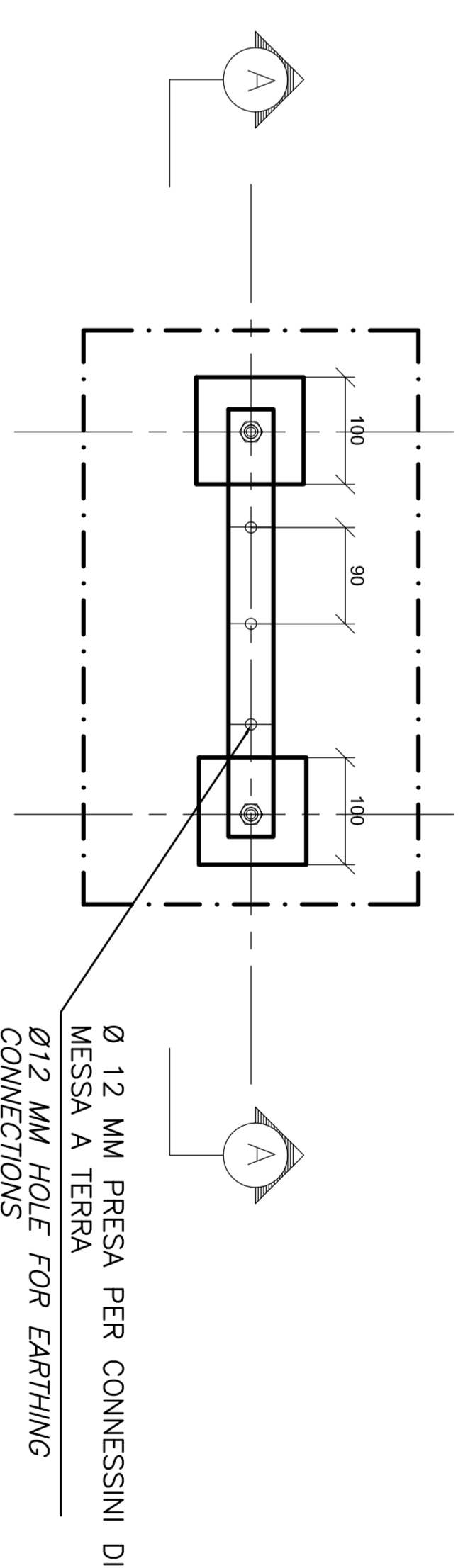


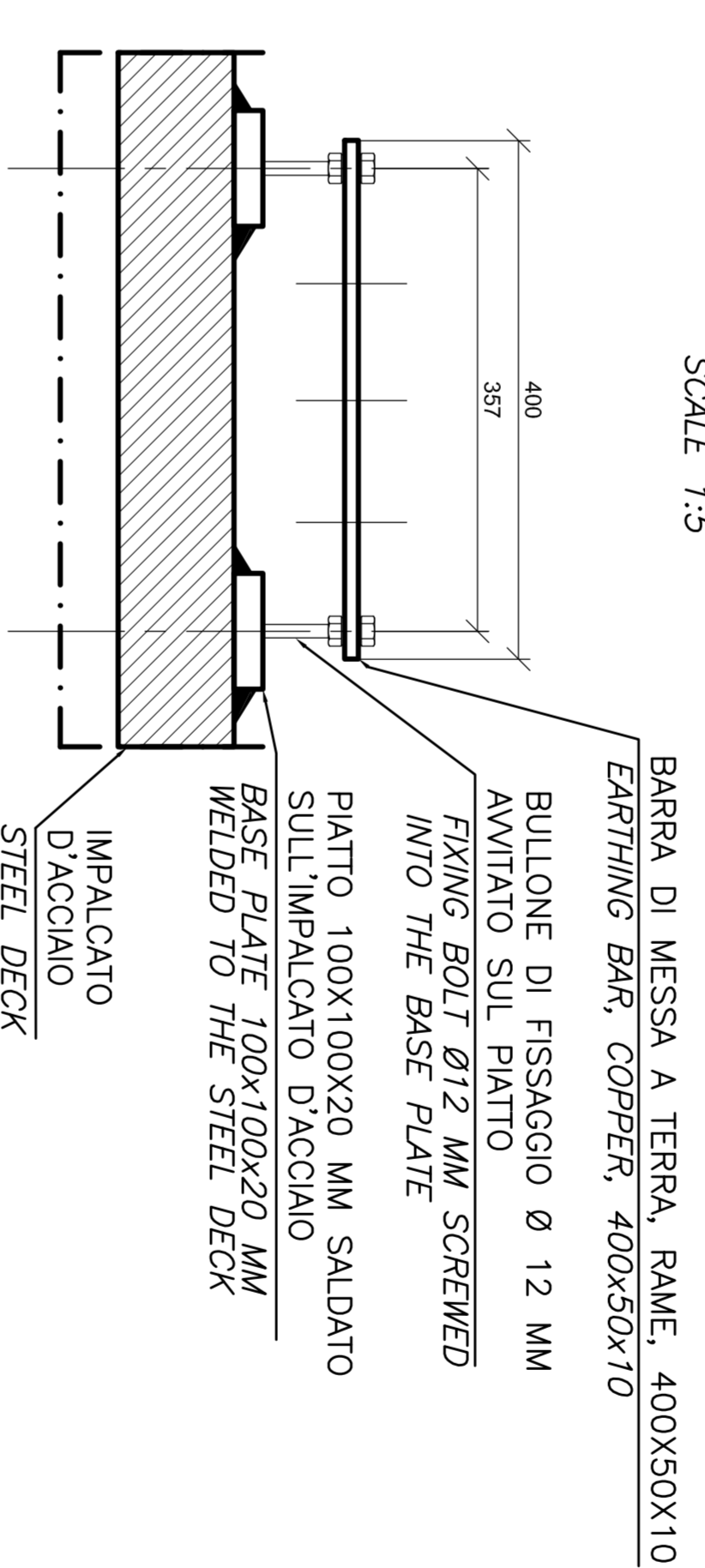
ANELLO DI MESSA A TERRA NELLA STRUTTURA IN CEMENTO  
 Pianta Dettaglio A  
 SCALE 1:2  
**EARTHING RING IN CONCRETE STRUCTURE**  
 PLAN DETAIL A  
 SCALE 1:2



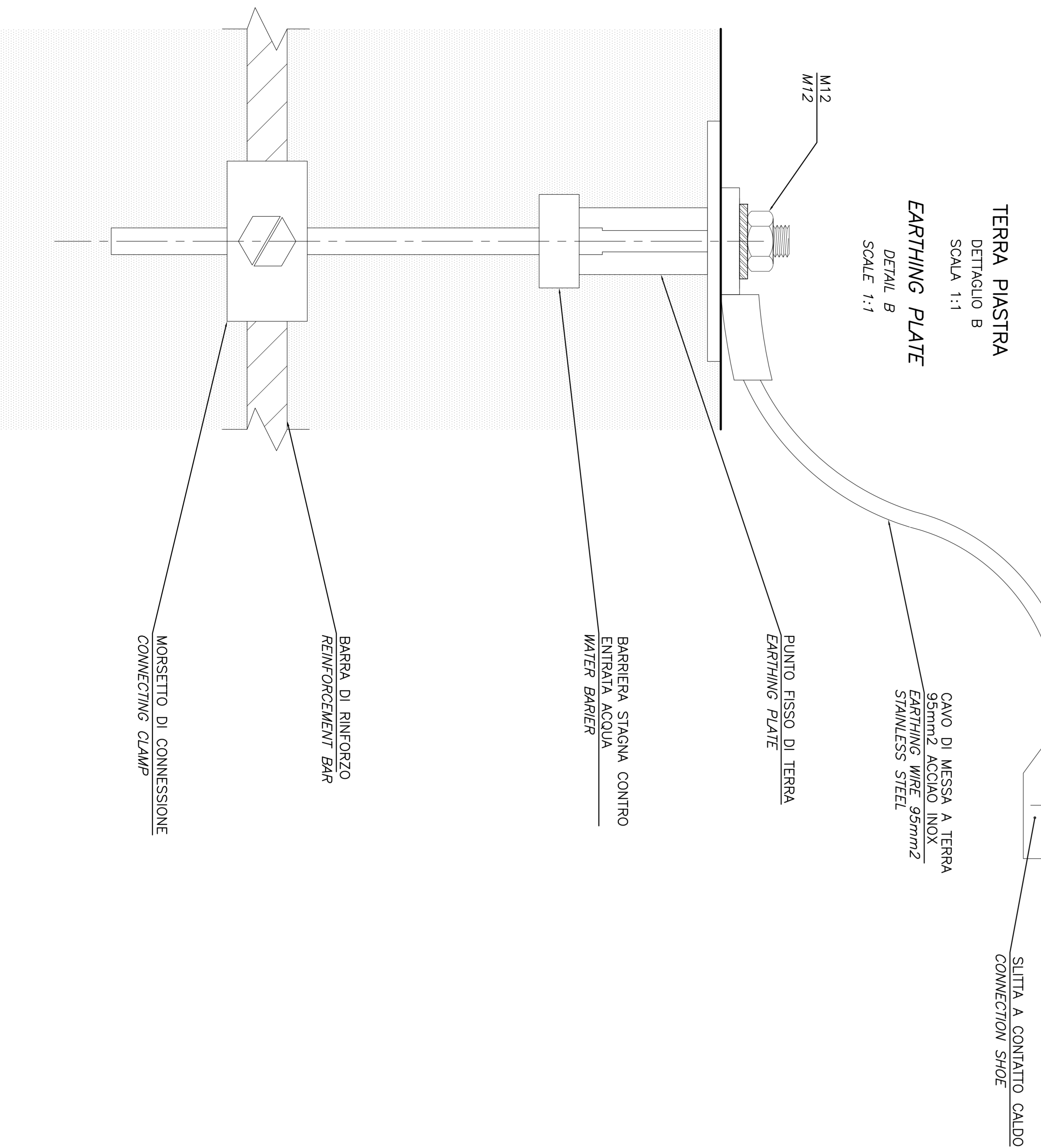
BARRA DI MESSA A TERRA  
 Dettaglio 3  
 SCALE 1:5  
**EARTHING BAR**  
 DETAIL 3  
 SCALE 1:5



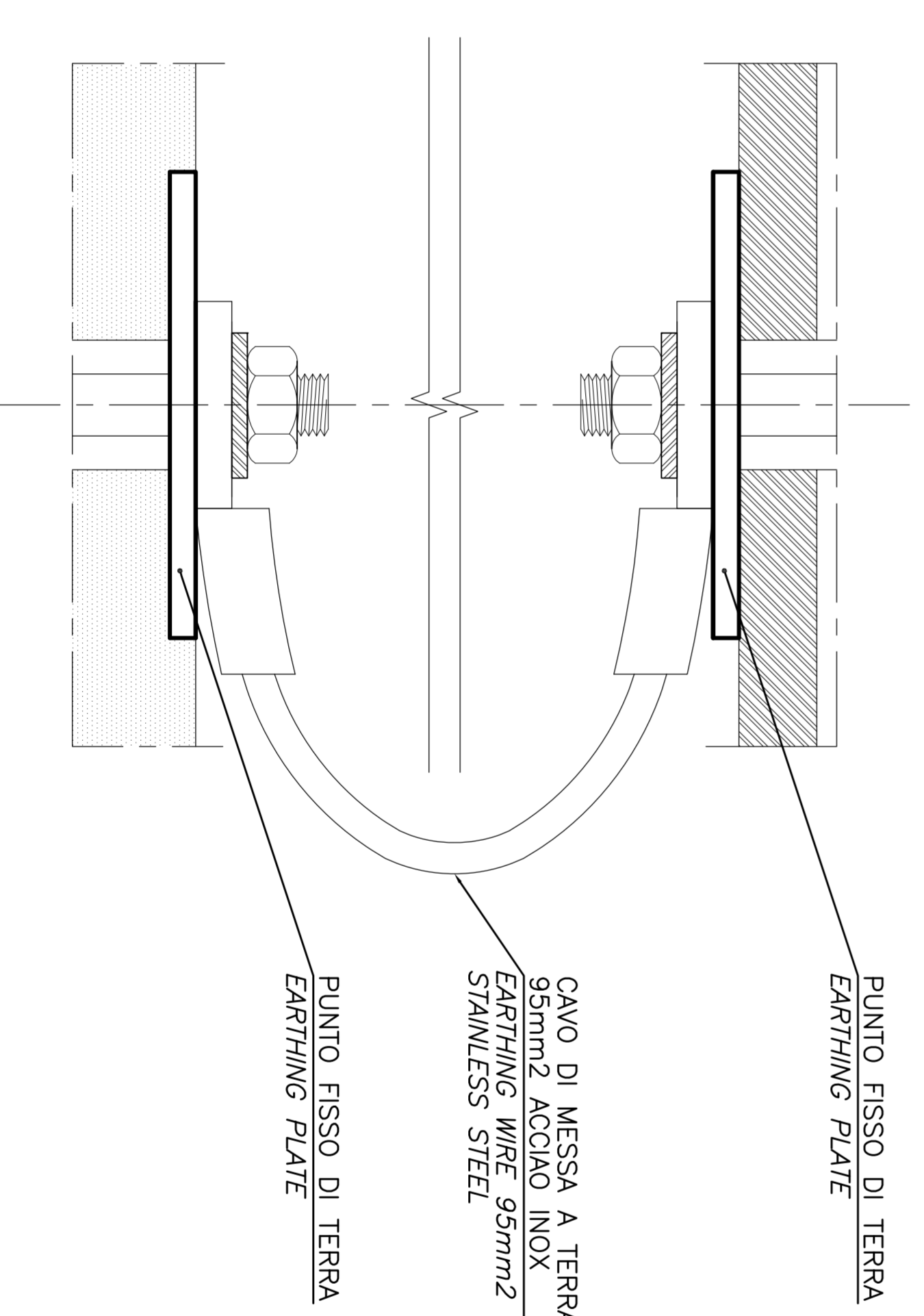
SEZIONE A-A  
 SCALE 1:5  
**SECTION A-A**  
 SCALE 1:5



TERRA PIASTRA  
 Dettaglio B  
 SCALE 1:1  
**EARTHING PLATE**  
 DETAIL B  
 SCALE 1:1



DETTAGLIO 1  
 SCALE 1:1  
**DETAIL 1**  
 SCALE 1:1  
 FARE RIFERIMENTO AL DISEGNO NR. CG1000-P340PT-E25A000000-05  
 REFER TO DRG. NO. CG1000-P340PT-E25A000000-05



NOTE GENERALI

**NOTE:** TUTTE LE DIMENSIONI SONO IN MILLIMETRI. SALVO OVE DIVERSAMENTE INDICATO.

ELABORATI DI RIFERIMENTO:

- CG1000-P340PTE-25A0000000-01 PROTEZIONE CONTRO FULMINE E MESSA A TERRA, TORRE SICLIA
- CG1000-P340PTE-25A0000000-02 PROTEZIONE CONTRO FULMINE E MESSA A TERRA, BLOCCHI DI MESSA A TERRA, BLOCCHI
- CG1000-P340PTE-25A0000000-05 PROTEZIONE CONTRO FULMINE E MESSA A TERRA, STRUTTURALE TERMINALE SICLIA, PLANIMETRIA E SEZIONI
- CG1000-P340PTE-25A0000000-06 PROTEZIONE CONTRO FULMINE E MESSA A TERRA, STRUTTURALE STRUTTURALE TERMINALE CALABRIA, STRUTTURALE TERMINALE CALABRIA, STRUTTURALE TERMINALE CALABRIA
- CG1000-P340PTE-25A0000000-07 PROTEZIONE CONTRO FULMINE E MESSA A TERRA, TORRE CALABRIA

**NOTES:**

DIMENSIONS ARE IN MILLIMETRES UNLESS OTHERWISE NOTED.

**REFERENCES:**

- CG1000-P340PTE-25A0000000-01 LIGHTNING PROTECTION AND EARTHING, TOWER FOUNDATION - SICLIA
- CG1000-P340PTE-25A0000000-02 LIGHTNING PROTECTION AND EARTHING, ANCHOR BLOCKS FOUNDATION - SICLIA, PLAN AND SECTIONS
- CG1000-P340PTE-25A0000000-05 LIGHTNING PROTECTION AND EARTHING, TERMINAL CALABRIA, PLAN AND SECTIONS
- CG1000-P340PTE-25A0000000-06 LIGHTNING PROTECTION AND EARTHING, TERMINAL CALABRIA, PLAN AND SECTIONS
- CG1000-P340PTE-25A0000000-07 LIGHTNING PROTECTION AND EARTHING, TOWER FOUNDATION - CALABRIA

**Stretto**  
 di Messina  
Consorzio per la progettazione, realizzazione e gestione edile della In-Sea e i Corsari  
 (Legge n° 103 del 17 febbraio 1971, articolo 48 §1a e §1a del 24 luglio 2002)

**PONTE SULLO STRETTO DI MESSINA**  
 PROGETTO DEFINITIVO

**EUROLINK S.C.S.A.**  
INGEGNERIA S.p.A. (Incorporated in Italy)  
 SOCIETA' ITALIANA PER CONDOTTE D'ACQUA S.p.A. (Messina)  
 CORPORATION FOR WATER CONDUITS S.p.A. (Messina)  
 ISHIKAWA HAZUMA HEAVY INDUSTRIES CO. LTD. (Messina)  
 A.C.I. S.C.S.P.A. - CONSORCIO STABILE (Messina)

**COMI**  
Ing. E.M. Vito  
 (Ing. P.P. Marcheselli)  
 (Ing. G. Frattini)

**OPERA D'ATTRAVERSAMENTO**  
 IMPIANTI TECNOLOGICI  
 PROTEZIONE FULMINI E MESSA A TERRA  
 ELETTRICI  
**P10090\_FO**

KODICE	CG1000P340PTE25A000000014	FO	SCALE	1:2
DATA	20/07/2011	REVISIONE	TRACIA	1
PROGETTO	ING. VITO	REVISIONE	TRACIA	1
VERIFICA	ING. VITO	REVISIONE	TRACIA	1
APPROVAZIONE	ING. VITO	REVISIONE	TRACIA	1