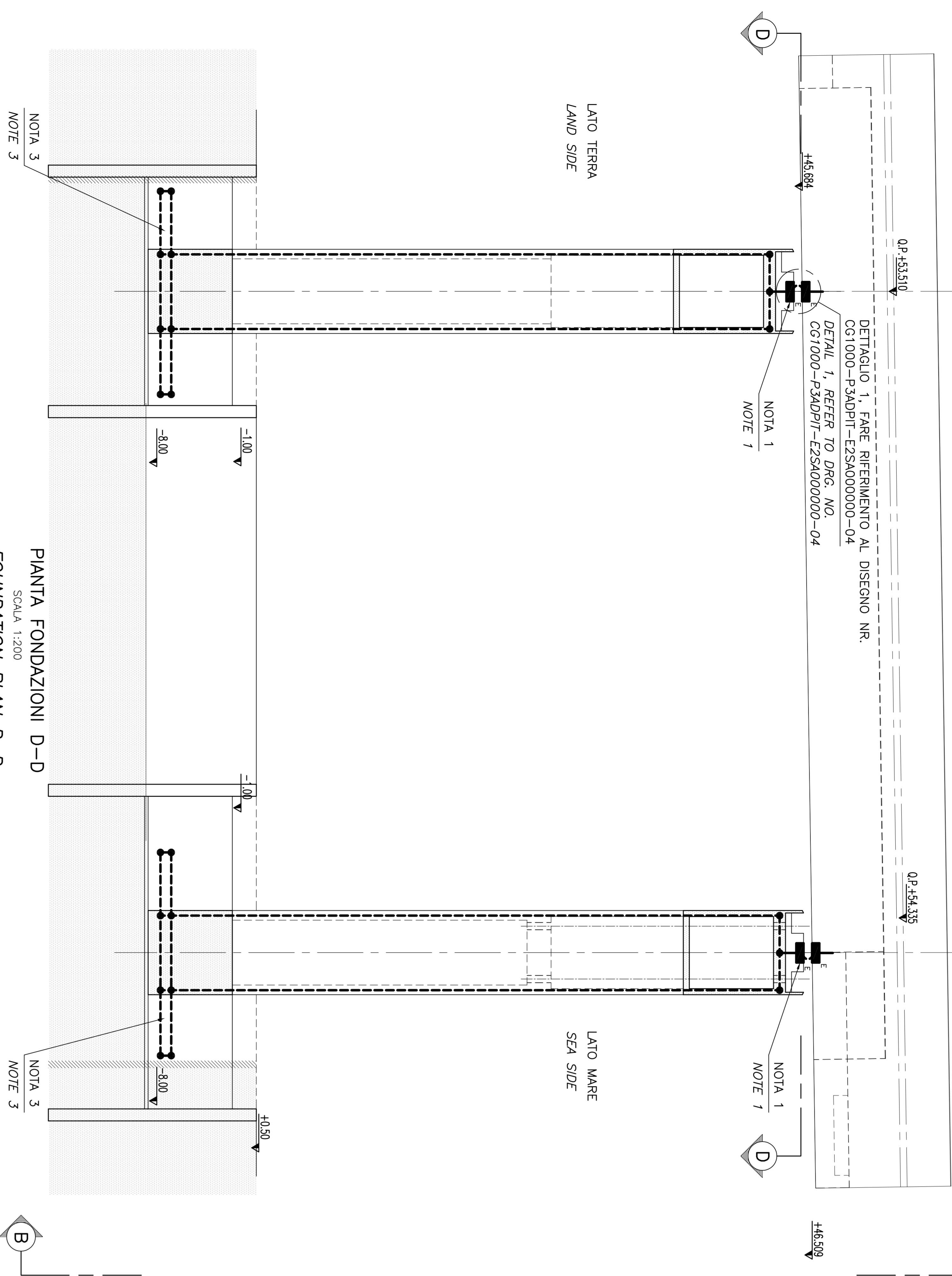
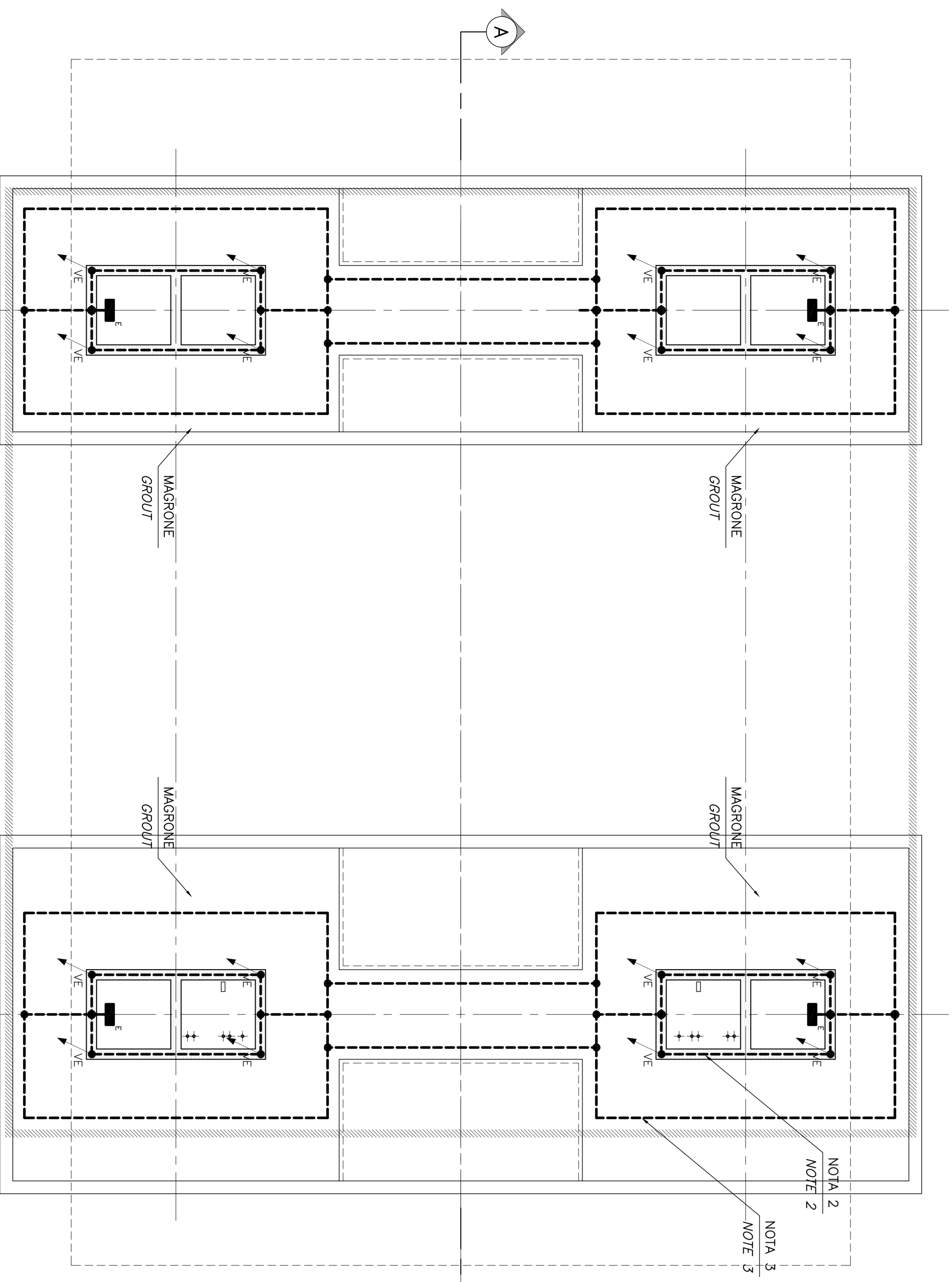


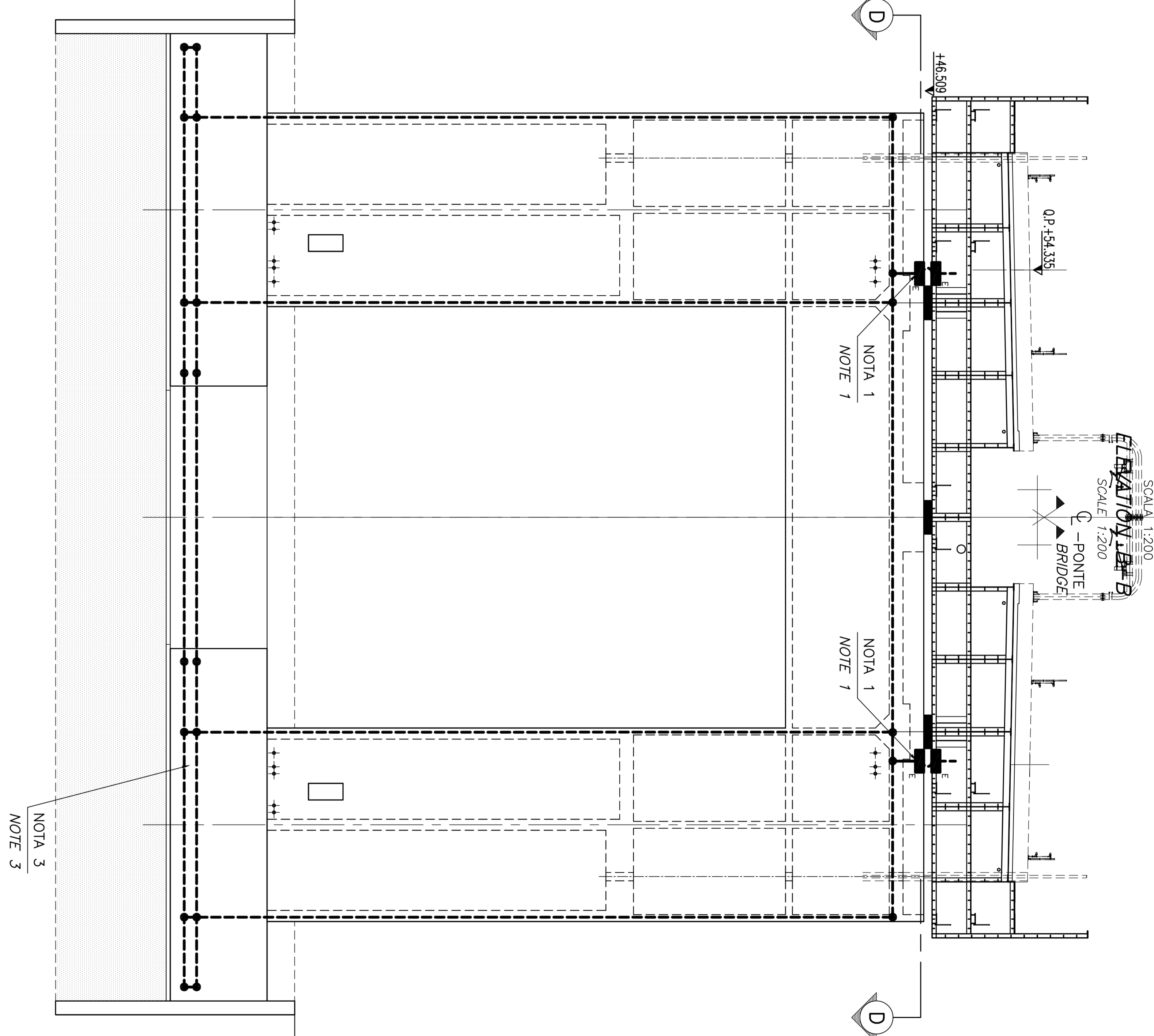
SEZIONE LONGITUDINALE A-A
LONGITUDINAL SECTION A-A
SCALE 1:200



PIANTA FONDAZIONI D-D
SCALE 1:200
FOUNDATION PLAN D-D
SCALE 1:200



PROSPETTO B-B
SCALE 1:200
ELEVATION B-B
SCALE 1:200



NOTE GENERALI

NOTE:
TUTTE LE DIMENSIONI SONO ESPRESSE IN METRI, SALVO DOVE DIMENSIONI INDICATO.

- DIMENSIONE:
- PIASTRA DI TERRA, DETTAGLIO B, CG1000-P3ADPT-E2SA000000-04
 - ANELLO DI BARE DI RINFORZO UNITE DA MORSETTO CON FUNZIONE DI MESSA A TERRA, DETTAGLIO A, DISEGNO
 - DOE ANELLI ORIZZONTALI NELLA LASTRA INTERIORE

SIMBOLI:

- CONNESSIONE ELETTRICA DI BARE/ CONDOTTORI (CON MORSETTO)
- CONDOTTORI DI TERRA
- CONDUTTORE VERTICALE
- PONTELLO DI TERRA
- PUNTO FISSO DI TERRA

ELABORATI DI RIFERIMENTO

QUESTO ELABORATO GRAFICO VA LETTO INSIEME A:
CG1000-P3ADPT-E2SA000000-04

NOTES:

DIMENSIONS ARE IN METERS UNLESS OTHERWISE NOTED.

- EARTHING PLATE, DETAIL B
- DRAWING CG1000-P3ADPT-E2SA000000-04
- EARTHING RING OF REINFORCEMENT BARS
- DRAWING CG1000-P3ADPT-E2SA000000-04
- TWO HORIZONTAL RINGS IN THE BOTTOM SLAB.

SYMBOLS:

- ELECTRICAL CONNECTION OF BARS/CONDUCTORS (WITH CLAMP)
- EARTHING CONDUCTOR
- VERTICAL CONDUCTOR
- FLEXIBLE EARTHING CONDUCTORS
- EARTHING PLATE

REFERENCES:
THIS DRAWING TO BE READ IN CONJUNCTION WITH:
DRAWING CG1000-P3ADPT-E2SA000000-04

Stretto di Messina
Società Italiana per Condotte Funicolari S.p.A. (Messina)
CORPORATION FOR CABLES AND FUNICULARS S.p.A. (Messina)
ISHIKAWAKI, HAMBUDA HEAVY INDUSTRIES CO. LTD. (Messina)
ACT S.C.P.A. - CONSORCIO STABILE (Messina)

Stretto di Messina
EUROLINK S.p.A. (Messina)
INGEGNERIA S.p.A. (Messina)
SOCIETA' ITALIANA PER CONDOTTE FUNICOLARI S.p.A. (Messina)
CORPORATION FOR CABLES AND FUNICULARS S.p.A. (Messina)
ISHIKAWAKI, HAMBUDA HEAVY INDUSTRIES CO. LTD. (Messina)
ACT S.C.P.A. - CONSORCIO STABILE (Messina)

PONTE SULLO STRETTO DI MESSINA
PROGETTO DEFINITIVO

EUROLINK S.p.A.
INGEGNERIA S.p.A. (Messina)
SOCIETA' ITALIANA PER CONDOTTE FUNICOLARI S.p.A. (Messina)
CORPORATION FOR CABLES AND FUNICULARS S.p.A. (Messina)
ISHIKAWAKI, HAMBUDA HEAVY INDUSTRIES CO. LTD. (Messina)
ACT S.C.P.A. - CONSORCIO STABILE (Messina)

COMI
Ing. E.M. Vignoli
Dir. Tech. E. Vignoli
Dir. Tech. Vignoli
Dir. Tech. Vignoli

PROGETTAZIONE
T. PROGETTA
L. CONTINENTE GENERALE
S. CONTINENTE GENERALE
S. CONTINENTE GENERALE

OPERAZIONE
S. CONTINENTE GENERALE
S. CONTINENTE GENERALE
S. CONTINENTE GENERALE

AMMINISTRAZIONE
S. CONTINENTE GENERALE
S. CONTINENTE GENERALE
S. CONTINENTE GENERALE

OPERA D'ATTRAVERSAMENTO
ELETTRICI
IMPIANTI TECNOLOGICI
PROTEZIONE FILAMINI E MESSA A TERRA
STRUTTURE TERMINALE SOLIDA - PLANIMETRIA E SEZIONI

FOI091-FOI

PROTEZIONE FILAMINI E MESSA A TERRA
STRUTTURE TERMINALE SOLIDA - PLANIMETRIA E SEZIONI

EUROLINK S.p.A.
INGEGNERIA S.p.A. (Messina)
SOCIETA' ITALIANA PER CONDOTTE FUNICOLARI S.p.A. (Messina)
CORPORATION FOR CABLES AND FUNICULARS S.p.A. (Messina)
ISHIKAWAKI, HAMBUDA HEAVY INDUSTRIES CO. LTD. (Messina)
ACT S.C.P.A. - CONSORCIO STABILE (Messina)

COMI
Ing. E.M. Vignoli
Dir. Tech. E. Vignoli
Dir. Tech. Vignoli
Dir. Tech. Vignoli

PROGETTAZIONE
T. PROGETTA
L. CONTINENTE GENERALE
S. CONTINENTE GENERALE
S. CONTINENTE GENERALE

OPERAZIONE
S. CONTINENTE GENERALE
S. CONTINENTE GENERALE
S. CONTINENTE GENERALE

AMMINISTRAZIONE
S. CONTINENTE GENERALE
S. CONTINENTE GENERALE
S. CONTINENTE GENERALE