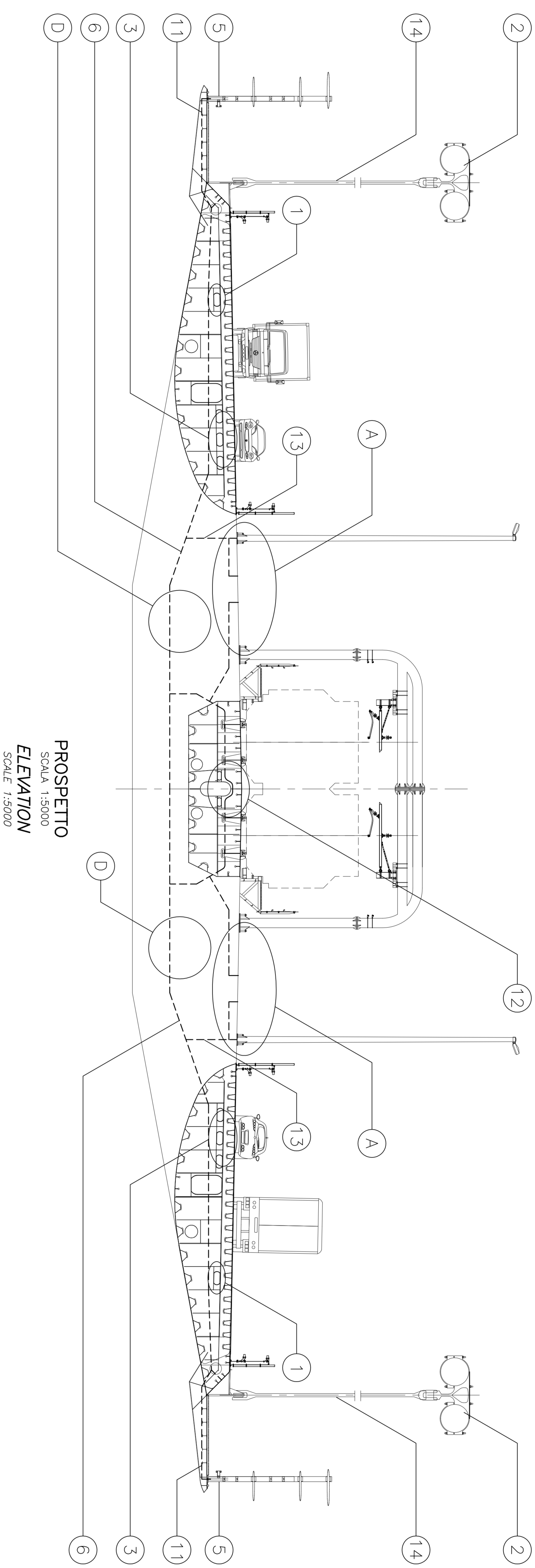


SEZIONE TRASVERSALE

Scala 1:100
CROSS SECTION
SCALE 1:100



PROSPETTO
Scala 1:5000
ELEVATION
SCALE 1:5000

NOTE GENERALI

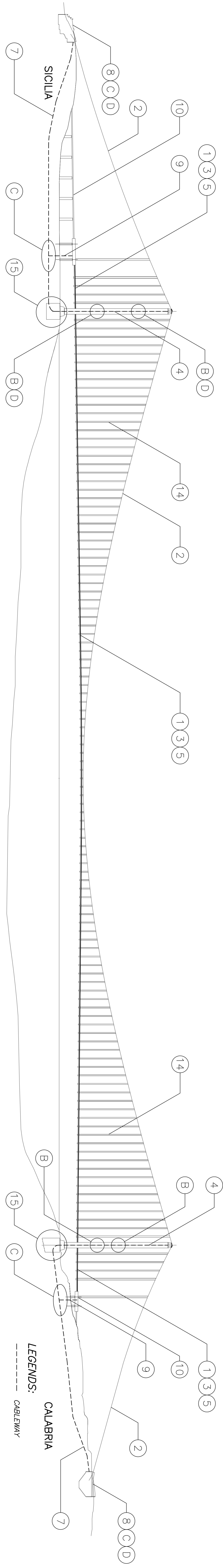
NOTE:
DIMENSIONI: TUTTE LE DIMENSIONI SONO IN METRI, SALVO OVE DIVERSAMENTE INDICATO.
LEGENDA:
----- PERCORSO CAVI

ELABORATI DI RIFERIMENTO:

- CG1000-P3ADPIT-EZ000000000-01: LEGENDA
- CG1000-P3ADPIT-EZDE0000000-02: SISTEMI DI DISTRIBUZIONE
- CG1000-P3PDPIT-EZDE0000000-03: SISTEMI DI DISTRIBUZIONE
- CG1000-P3PDPIT-EZDE0000000-04: SISTEMI DI DISTRIBUZIONE
- CG1000-P3PDPIT-EZDE0000000-07: SISTEMI DI DISTRIBUZIONE TORRI
- CG1000-P3PDPIT-EZDE0000000-13: SISTEMI DI DISTRIBUZIONE BLOCCO
- CG1000-P3PDPIT-EZDE0000000-14: SISTEMI DI DISTRIBUZIONE BLOCCO
- CG1000-P3PDPIT-EZDE0000000-16: SISTEMI DI DISTRIBUZIONE VADOOTTO
- CG1000-P3PDPIT-EZDE0000000-17: SISTEMI DI DISTRIBUZIONE VADOOTTO
- CG1000-P3PDPIT-EZDE0000000-18: SISTEMI DI DISTRIBUZIONE CAVI PRINCIPALI E SOSPENSIONE

NOTES:

DIMENSIONS: DIMENSIONS ARE IN METRES UNLESS OTHERWISE NOTED.



PERCORSO CAVI

- 1 PASSERELLA PORTACAVI ORIZZONTALE NEL CASSONE STRADALE PER I CAVI DELL' ALTA TENSIONE
- 2 PORTACAVI ORIZZONTALE SUL CORRIMANO DEL CAVO PRINCIPALE PER I CAVI DI LUCI A BASSA TENSIONE, LUCI DI SEGNALE PER L' AVIAZIONE E SEGNALI/DATI.
- 3 PASSERELLA PORTACAVI ORIZZONTALI NEL CASSONE STRADALE PER I CAVI DI LUCI A BASSA TENSIONE E SEGNALI/DATI.
- 4 PASSERELLA PORTACAVI VERTICALI IN OGNI PILA PER I CAVI DELL' ALTA TENSIONE, BASSA TENSIONE E SEGNALI/DATI.
- 5 PORTACAVI MONTATI SUL GUARDRAIL DELLA STRADA DI SERVIZIO PER I CAVI DI LUCI A BASSA TENSIONE.
- 6 PORTACAVI ORIZZONTALI SU OGNI TRAVE TRASVERSALE PER LUCI A BASSA TENSIONE E SEGNALI/DATI.
- 7 CAVI INTERRATI PER L' ALTA TENSIONE, BASSA TENSIONE E SEGNALI/DATI.
- 8 PASSERELLA PORTACAVI/PORTACAVI NEI BLOCCHI DI ANCORAGGIO PER CAVI DI BASSA TENSIONE, LUCI A BASSA TENSIONE E SEGNALI/DATI.
- 9 PASSERELLA PORTACAVI SULLA PILA 1/119 PER CAVI DI ALTA TENSIONE, BASSA TENSIONE, LUCI A BASSA TENSIONE E SEGNALI/DATI.
- 10 ARRANGIAMENTO FLESSIBILE SULLA GIUNTA DI ESPANSIONE DEL PONTE, PER I CAVI TRA IL CASSONE DEL PONTE E LA PILA 1/119.
- 11 FUNNIA ORIZZONTALE SUL VADOOTTO PER I CAVI DI LUCI A BASSA TENSIONE E SEGNALI/DATI.
- 12 CONDOTTO PER CAVI ORIZZONTALE SOTTO IL CASSONE STRADALE DELLA STRADA DI SERVIZIO PER CAVI DI LUCI A BASSA TENSIONE.
- 13 PASSERELLA PORTACAVI ORIZZONTALE PER I CAVI DI LUCI A BASSA TENSIONE E SEGNALI/DATI.
- 14 PORTACAVI VERTICALI PER LUCI LV E PER LA TRACCIA DI CALORE
- 15 CONDOTTI CAVI VERTICALI FISSATI AGLI AGGANCI DEL CAVO PRINCIPALE, PER LUCI A BASSA TENSIONE, LUCI DI SEGNALE PER L' AVIAZIONE E SEGNALI/DATI.
- 16 CONDOTTI DEI CAVI NELLE FONDAZIONI TORRE PER ALTA TENSIONE, BASSA TENSIONE, LUCI A BASSA TENSIONE E CAVI SEGNALI/DATI.
- 17 POSIZIONAMENTO DELLA CABINA MT/BT PER L' ALTA TENSIONE E ALTRO EQUIPAGGIAMENTO ELETTRICO SUL CASSONE STRADALE.
- 18 POSIZIONAMENTO DELLA CABINA MT/BT PER L' ALTA TENSIONE E ALTRO EQUIPAGGIAMENTO ELETTRICO SULLE TRAVI TRASVERSALI TRA LE PILE
- 19 POSIZIONAMENTO DELLA CABINA MT/BT PER L' ALTA TENSIONE E ALTRO EQUIPAGGIAMENTO ELETTRICO A TERRA
- 20 POSIZIONAMENTO DEL QUADRO BT DELLA BASSA TENSIONE FM

CABLE WAYS:

- 1 HORIZONTAL CABLE LADDER IN ROAD GIRDER FOR HIGH VOLTAGE CABLES.
- 2 HORIZONTAL CABLE TRAY/CONDUIT FIXED TO MAIN CABLE, FOR LOW VOLTAGE LIGHT, AIRCRAFT WARNING LIGHT AND SIGNAL/DATA CABLES.
- 3 HORIZONTAL CABLE LADDERS IN ROAD GIRDER FOR LOW VOLTAGE POWER, LOW VOLTAGE LIGHT AND SIGNAL/DATA CABLES.
- 4 VERTICAL CABLE LADDERS IN EACH TOWER FOR HIGH VOLTAGE, LOW VOLTAGE LIGHT AND SIGNAL/DATA CABLES.
- 5 CABLE TRAY ON SERVICE ROAD SAFETY BARRIER FOR LOW VOLTAGE LIGHT CABLES.
- 6 HORIZONTAL CABLE TRAY IN EACH GIRDER CROSS BEAM FOR LOW VOLTAGE LIGHT AND SIGNAL/DATA CABLES.
- 7 CABLE CONDUITS IN SOIL FOR HIGH VOLTAGE, LOW VOLTAGE POWER AND SIGNAL/DATA CABLES.
- 8 CABLE LADDERS/TRAYS IN ANCHOR BLOCKS FOR LOW VOLTAGE POWER, LOW VOLTAGE LIGHT AND SIGNAL/DATA CABLES.
- 9 CABLE LADDERS ON PIER 1/119 FOR HIGH VOLTAGE, LOW VOLTAGE POWER, LOW VOLTAGE LIGHT AND SIGNAL/DATA CABLES.
- 10 FLEXIBLE ARRANGEMENT AT BRIDGE EXPANSION JOINT, FOR CABLES BETWEEN BRIDGE GIRDER AND PIER 1/119.
- 11 HORIZONTAL CABLEWAYS ON BRIDGE VADOOTTO FOR VOLTAGE LIGHT AND SIGNAL/DATA CABLES.
- 12 HORIZONTAL CABLE CONDUIT UNDER ROAD GIRDER SERVICE ROAD FOR LOW VOLTAGE LIGHT CABLES.
- 13 HORIZONTAL CABLE LADDER FOR LOW VOLTAGE LIGHT AND SIGNAL/DATA CABLES.
- 14 VERTICAL CABLE TRAY FOR LV LIGHT AND HEAT TRACING.
- 15 VERTICAL CABLE CONDUIT FIXED TO MAIN CABLE HANGERS, FOR LOW VOLTAGE LIGHT, AIRCRAFT WARNING LIGHT AND SIGNAL/DATA CABLES.
- 16 CABLE CONDUITS IN TOWER FOUNDATION FOR HIGH VOLTAGE, LOW VOLTAGE POWER, LOW VOLTAGE LIGHT AND SIGNAL/DATA CABLES.
- 17 LOCATION OF HIGH VOLTAGE SUBSTATIONS AND OTHER ELECTRICAL EQUIPMENT ON PLATFORM BETWEEN TRAM AND ROAD GIRDER.
- 18 LOCATION OF HIGH VOLTAGE SUBSTATIONS AND OTHER ELECTRICAL EQUIPMENT IN TOWER CROSS BEAMS.
- 19 LOCATION OF HIGH VOLTAGE SUBSTATIONS AND OTHER ELECTRICAL EQUIPMENT ON LAND.
- 20 LOCATION OF FM LOW VOLTAGE SWITCHBOARDS.

LEGENDS:
CALABRIA
CABLEWAY

REFERENCES:

- CG1000-P3ADPIT-EZ000000000-02: LEGENDA
- CG1000-P3PDPIT-EZDE0000000-02: CABLEWAYS IN GIRDER
- CG1000-P3PDPIT-EZDE0000000-03: CABLEWAYS IN GIRDER
- CG1000-P3PDPIT-EZDE0000000-04: CABLEWAYS IN GIRDER
- CG1000-P3PDPIT-EZDE0000000-07: CABLEWAYS IN TOWER
- CG1000-P3PDPIT-EZDE0000000-13: CABLEWAYS IN ANCHOR BLOCK
- CG1000-P3PDPIT-EZDE0000000-14: CABLEWAYS IN ANCHOR BLOCK
- CG1000-P3PDPIT-EZDE0000000-16: CABLEWAYS ON VADOOTTO AND IN GROUND - CALABRIA
- CG1000-P3PDPIT-EZDE0000000-17: CABLEWAYS ON VADOOTTO AND IN GROUND - SICILIA
- CG1000-P3PDPIT-EZDE0000000-18: CABLEWAYS ON MAIN CABLES AND HANGERS

di Messina

EUROLINK S.C.S.p.A.
INGEGNERIA S.p.A. (Incorporated in Italy)
CONFERENZA IBERICA PER COORDINATE TECNICA S.p.A. (Incorporated in Spain)
CONFERENZA IBERICA PER COORDINATE TECNICA S.p.A. (Incorporated in Spain)
ISHIKAWA, HAMAHA, IMAI & PARTNERS CO. LTD. (Incorporated in Japan)
ACTI S.C.S.p.A. - CONSORCIO STRADALE (Messina)

PROGETTO DEFINITIVO

OPERAZIONE
DISTRIBUZIONE ELETTRICA MT/BT
IMPIANTI TECNOLOGICI

PROGETTO DEFINITIVO

NO. DATA	REVISIONE	REVISIONE	REVISIONE	REVISIONE	REVISIONE
01	20/06/2011				
02					
03					
04					
05					
06					
07					
08					
09					
10					
11					
12					
13					
14					
15					
16					
17					
18					
19					
20					