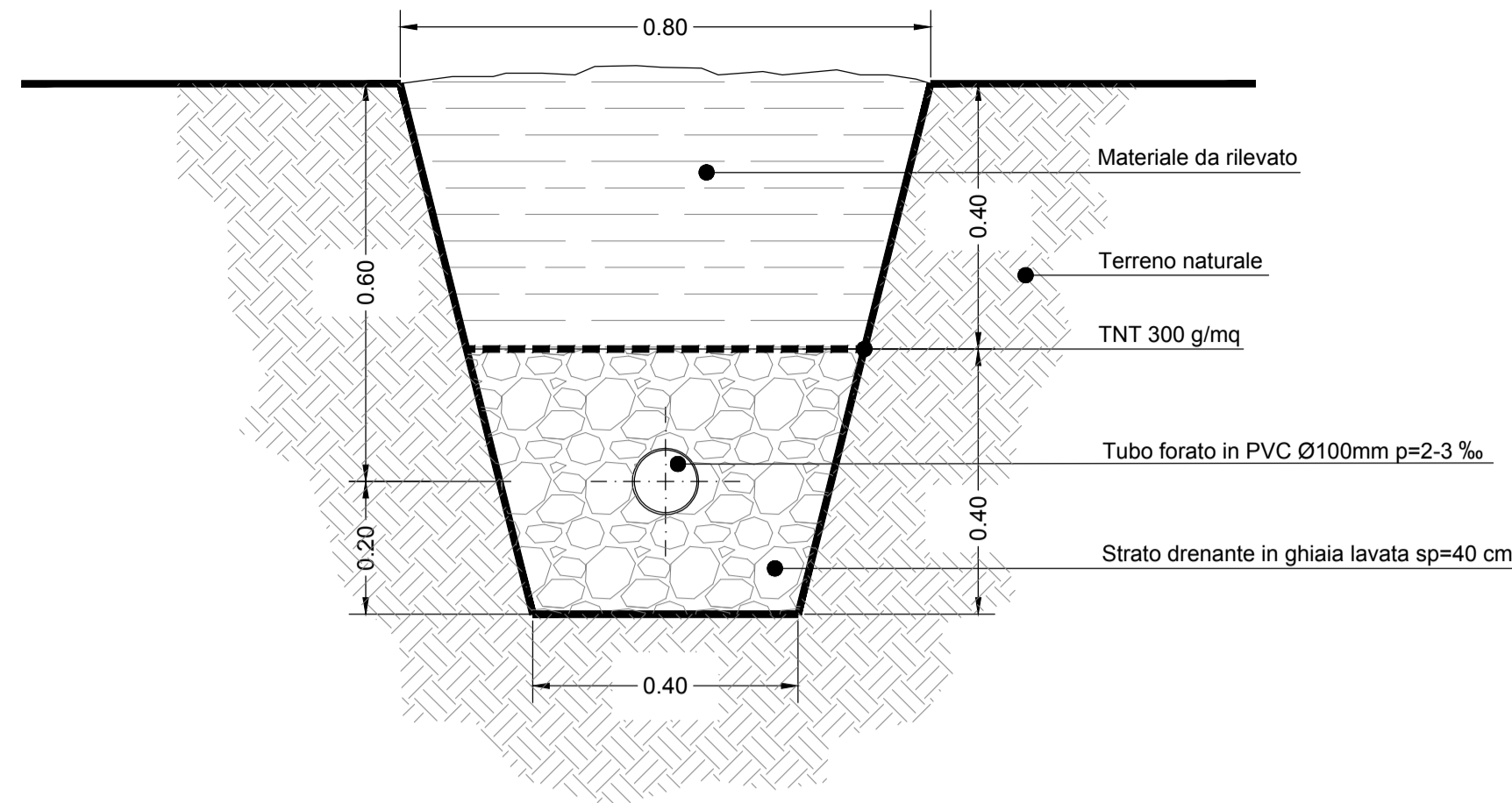
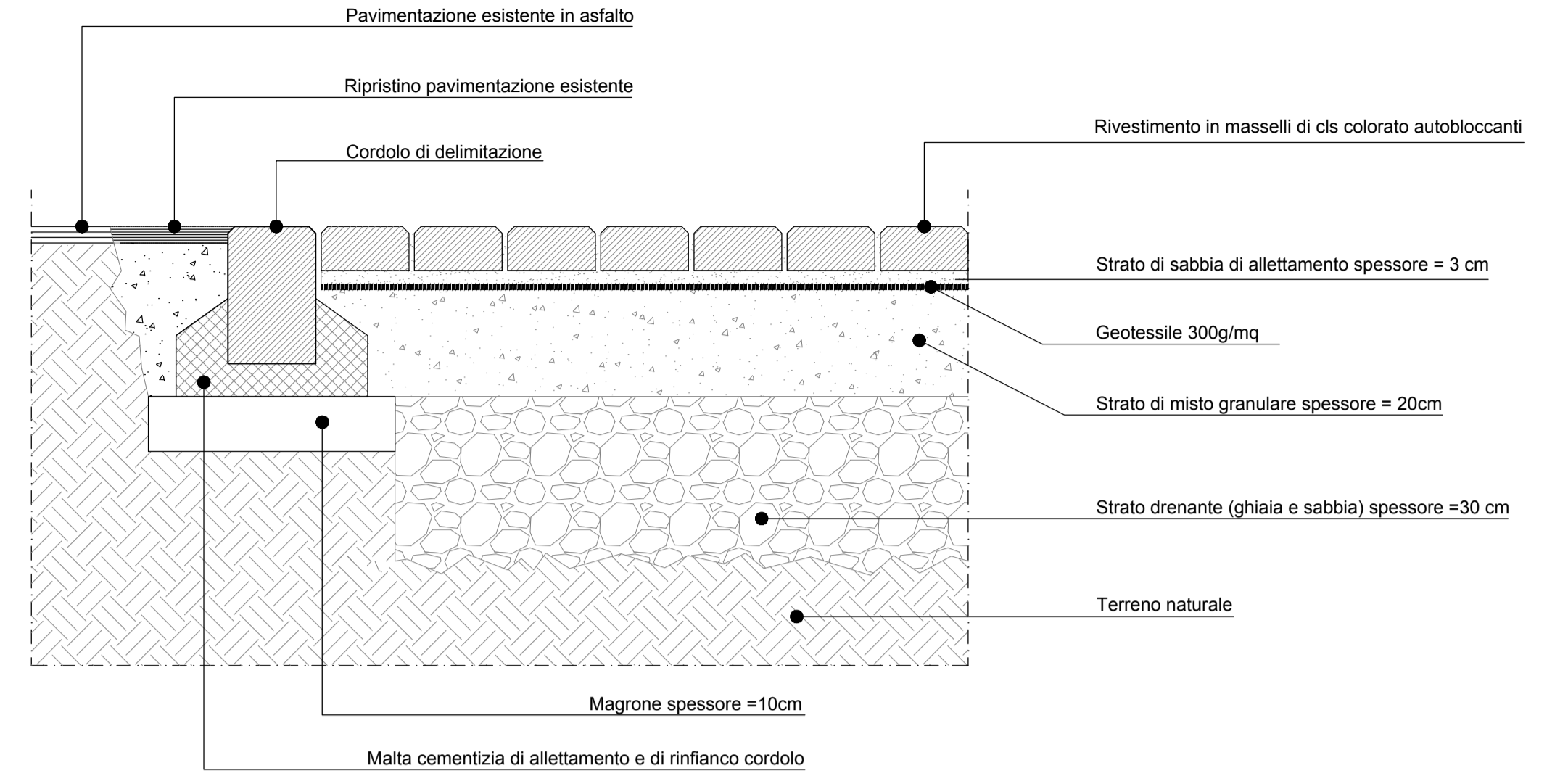


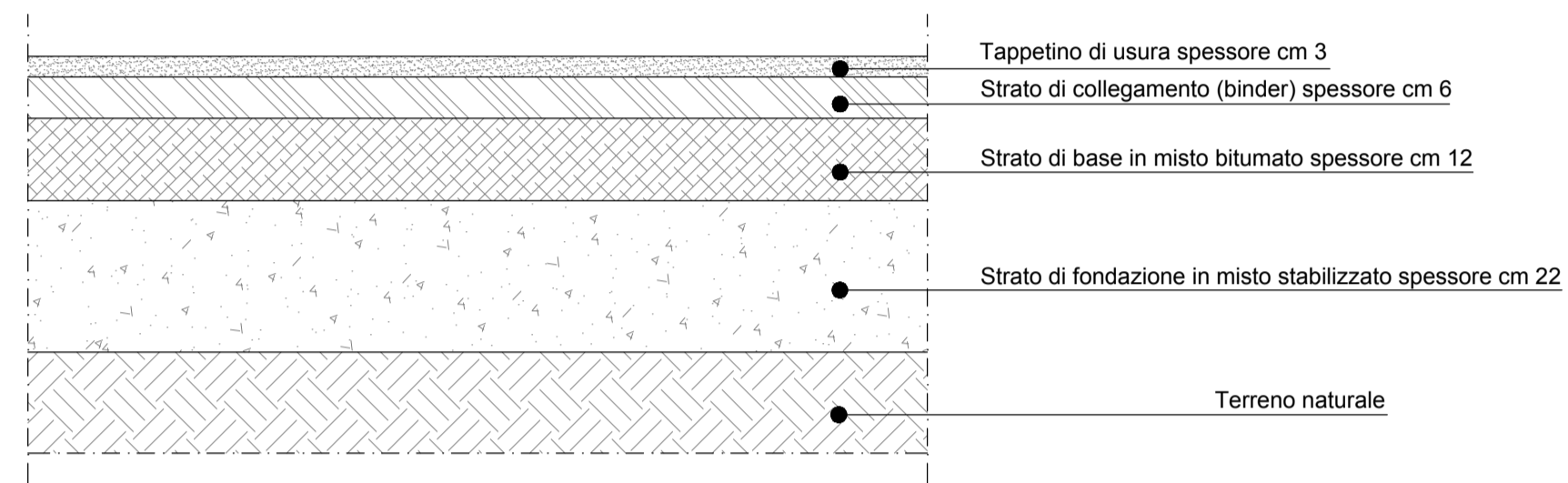
DETTAGLIO "H1" - PAVIMENTAZIONE MARCIAPIEDE FABBRICATO
Scala 1:10



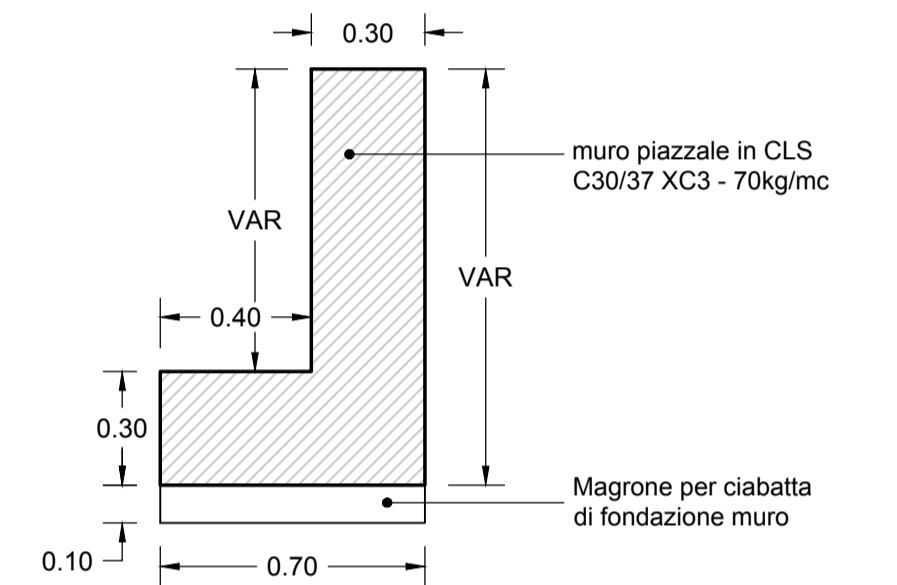
DETTAGLIO "D" TRINCEA DRENANTE
Scala 1:10



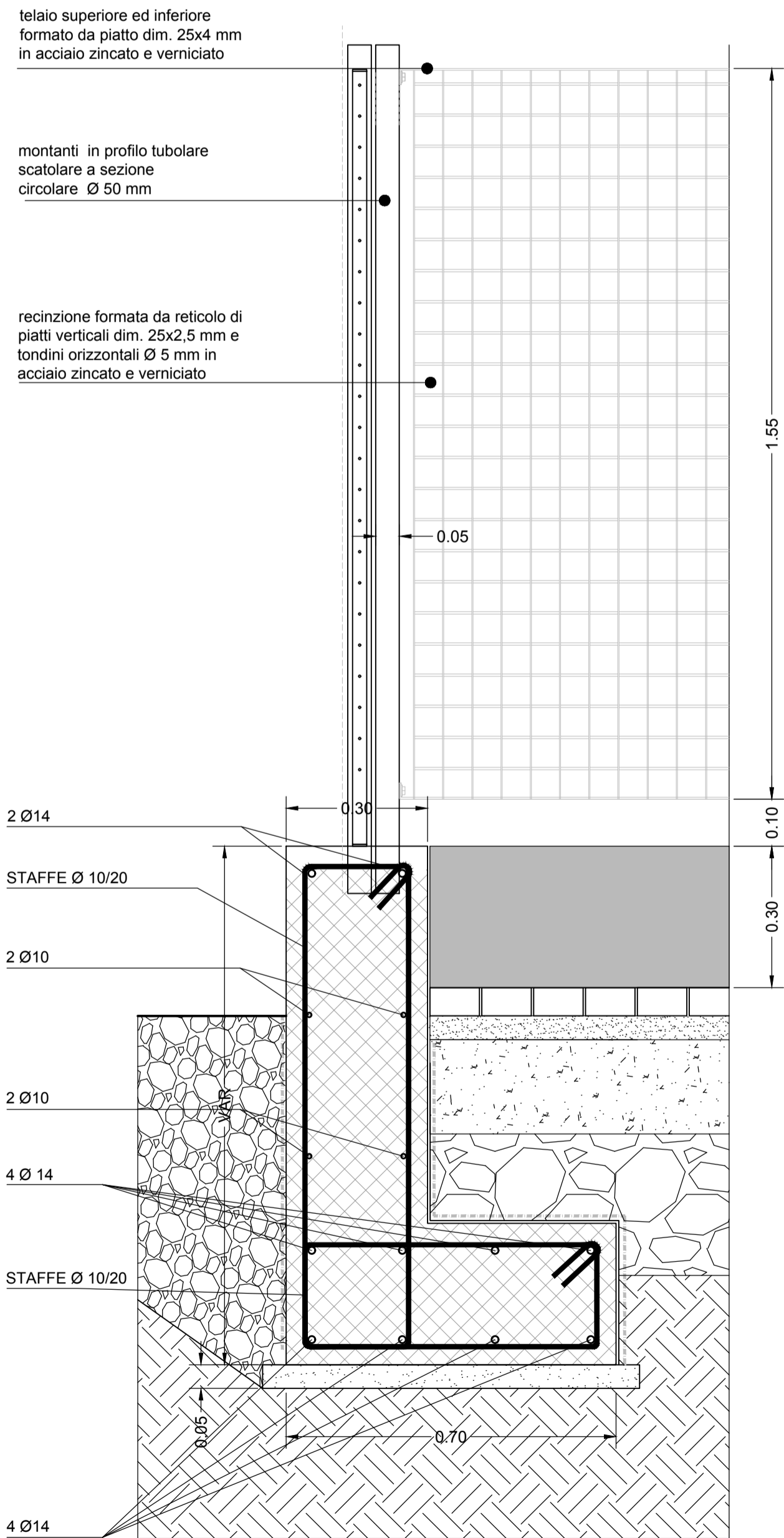
DETTAGLIO "A" - PAVIMENTAZIONE PIAZZALE
Scala 1:10



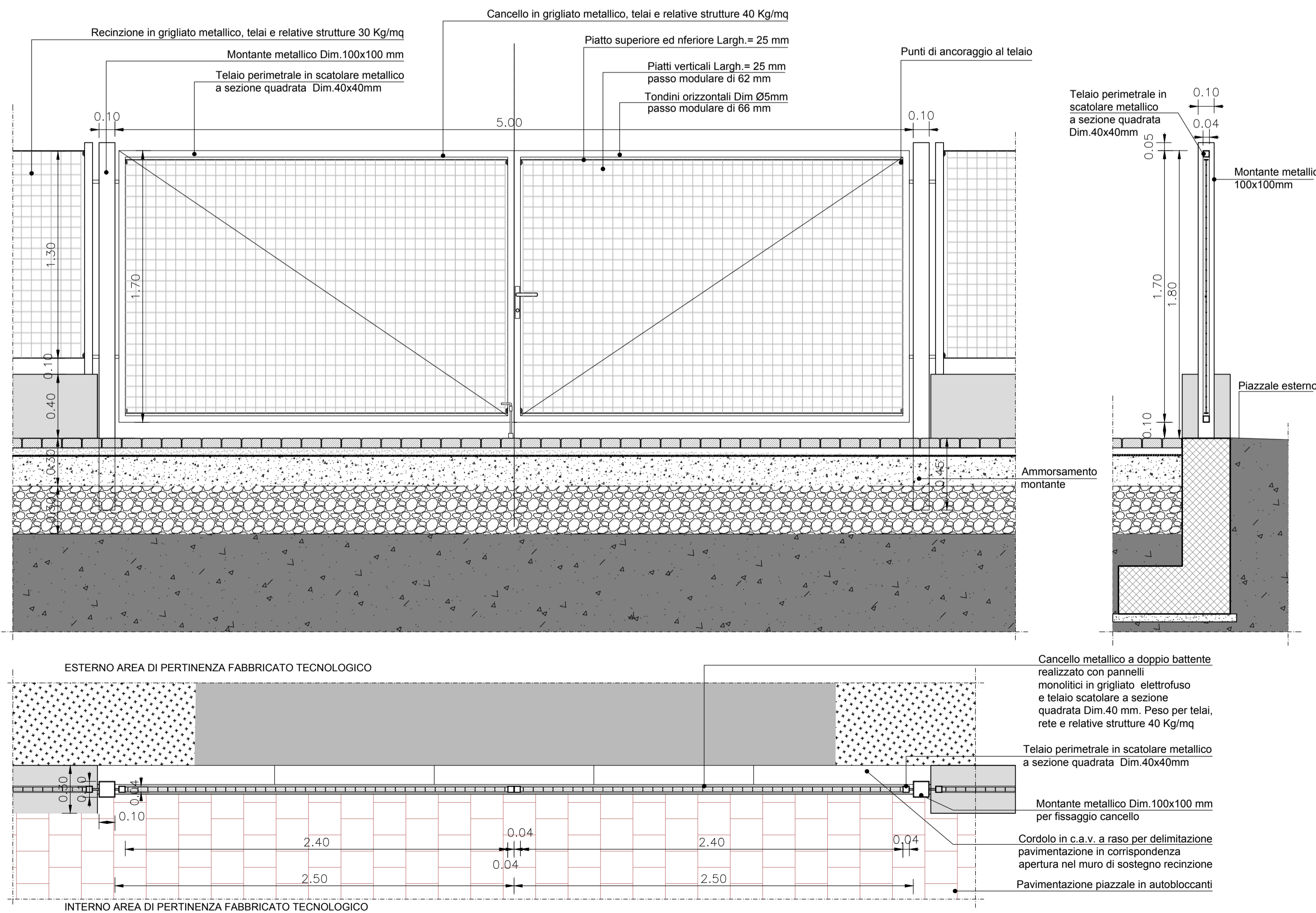
DETTAGLIO "F" - PAVIMENTAZIONE IN ASFALTO
Scala 1:10



DETTAGLIO MURO DI SOSTEGNO
Scala 1:20



DETTAGLIO C - RECINZIONE ESTERNA
Scala 1:10



DETTAGLIO B - CANCELLO DI INGRESSO
Scala 1:20

COMMITTENTE:
RFI
RETE FERROVIARIA ITALIANA
GRUPPO FERROVIE DELLO STATO ITALIANE

PROGETTAZIONE:
ITALFERR
GRUPPO FERROVIE DELLO STATO ITALIANE

CUP: J47I0900030009

U.O. INFRASTRUTTURE NORD

PROGETTO DEFINITIVO

POTENZIAMENTO DELLA LINEA MILANO - GENOVA
QUADRUPPLICAMENTO TRATTA MILANO ROGOREDO - PAVIA
FASE 1 - QUADRUPPLICAMENTO MI ROGOREDO - PIEVE EMANUELE

Fabbricato tecnologico GA SUD
Dettagli costruttivi del piazzale

SCALA:

VARIE

COMMESSA	LOTTO	FASE	ENTE	TIPO DOC.	OPERA/DISCIPLINA	PROGR.	REV.
NM0Z	10	D	26	BZ	FA0100	001	A

Rev.	Descrizione	Redatto	Data	Verificato	Data	Approvato	Data	Autore
A	EMISSIONE ESECUTIVA	CONSORZIO INTEGRA	novembre 2018	M. Andreani	novembre 2018	S. Borelli	novembre 2018	ITALFERR - UO INFRASTRUTTURE NORD Dott. Ing. Francesco Sacchi Ordine degli Ingegneri della Provincia di Genova

File: NM0Z.10.D.26.BZ.FA0100.001.A.dwg

n. Elab.: