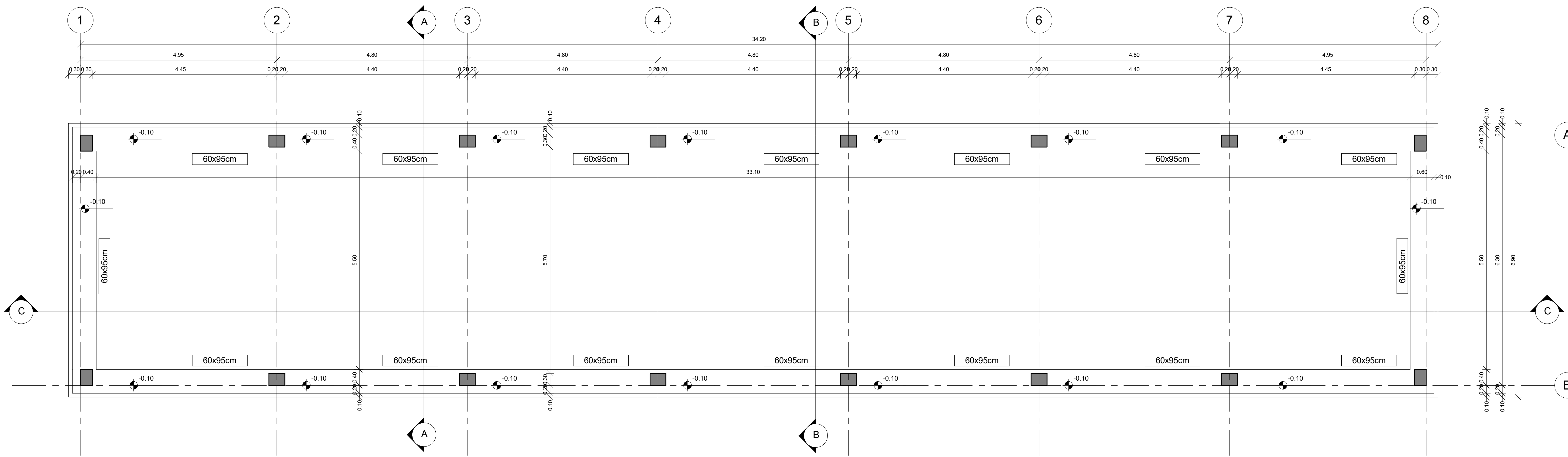
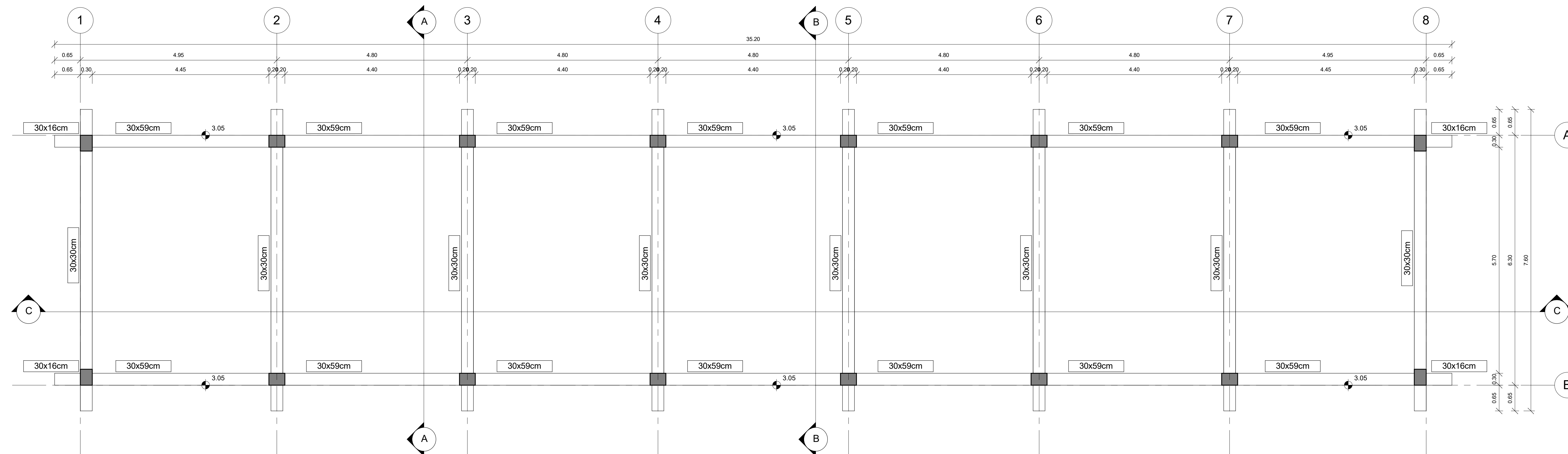


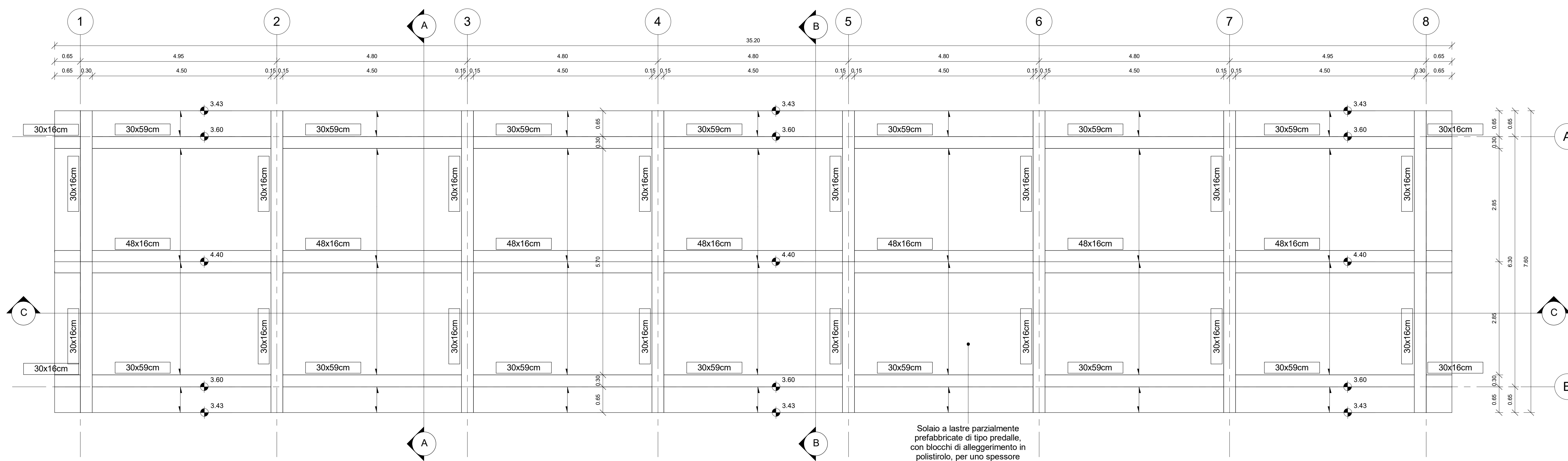
1 Carpentaria Fondazioni  
1:50



2 Carpentaria Intradosso Copertura  
1:50



3 Carpentaria Copertura  
1:50



MATERIALI:

- 1 - CALCESTRUZZO MAGRO PER SOTTOFONDAZIONE
  - Classe C12/15
  - Dimensioni massime degli inerti < 20 mm
  - Rapporto A/C < 0,65
  - Classe di consistenza S3
  - Classe di esposizione X0
- 2 - CALCESTRUZZO PER STRUTTURE DI FONDAZIONE
  - Classe C25/30
  - Dimensioni massime degli inerti < 25 mm
  - Rapporto A/C < 0,60
  - Classe di consistenza S4/S5
  - Classe di esposizione XC2
- (\*) getto con pompa
- 3 - CALCESTRUZZO PER STRUTTURE IN ELEVAZIONE
  - Classe C30/37
  - Dimensioni massime degli inerti < 25 mm
  - Rapporto A/C < 0,55
  - Classe di consistenza S4
  - Classe di esposizione XC3
- 4 - ACCIAIO PER BARRE IN C.A.  
Tipo B450C
- 5 - ACCIAIO PER RETI ELETTRISALDATE  
Tipo B450C

NOTE RELATIVE ALLE ARMATURE:

- PRESCRIZIONI RELATIVE ALLE BARRE CORRENTI
  - Sovrapposizione minima = 50 diametri
  - Alle estremità risvoltare le barre (90°)
- PRESCRIZIONI RELATIVE ALLE STAFFE
  - La lunghezza del tratto piegato a 135° deve essere > 10 diametri
- PRESCRIZIONI PER IL DIAMETRO DI MANDRINO D
  - Diametro barra <= 16 mm D = 4 diametri
  - Diametro barra > 16 mm D = 7 diametri
- NOTE RELATIVE AI COPRIFERRI:
  - I ricoprimenti minimi da adottare sono i seguenti (valori riferiti al ferro più esterno)
  - Strutture di Fondazione 40 mm
  - Struttura in Elevazione 30 mm
  - Sole e solette 20 mm

INCIDENZA ARMATURE:

- Plataea di Fondazione 170 kg/m<sup>3</sup>
- Travi Struttura in Elevazione 150 kg/m<sup>3</sup>
- Pilastri Struttura in Elevazione 200 kg/m<sup>3</sup>
- Vasca per Serbatoio 160 kg/m<sup>3</sup>

COMMITTENTE: **RFI** RETE FERROVIARIA ITALIANA GRUPPO FERROVIE DELLO STATO ITALIANE

PROGETTAZIONE: **ITALFERR** GRUPPO FERROVIE DELLO STATO ITALIANE

CUP: J47109000030009

**U.O. INFRASTRUTTURE NORD**

**PROGETTO DEFINITIVO**

**POTENZIAMENTO DELLA LINEA MILANO - GENOVA QUADRUPPLICAMENTO TRATTA MILANO ROGOREDO - PAVIA FASE I - QUADRUPPLICAMENTO MI ROGOREDO - PIEVE EMANUELE**

FABBRICATO TECNOLOGICO GA SUD ESTERNO km 2-179  
Carpenterie del fabbricato Tav. 1/2

SCALA: 1:50

COMMESSA LOTTO FASE ENTE TIPO DOC. OPERA/DISCIPLINA PROGR. REV.

N M 0 Z 1 0 D 2 6 B B F A 0 1 0 0 0 1 A

Rev.	Descrizione	Redatto	Data	Verificato	Data	Approvato	Data	Autografo	Data
A	Emissione Esecutiva	M. Armentani	Novembre 2016	F. Geronzi	Novembre 2016	S. Bazzoli	Novembre 2016	[Firma]	Novembre 2016

File: N M 0 Z 1 0 D 2 6 B B F A 0 1 0 0 0 1 A.rvt