

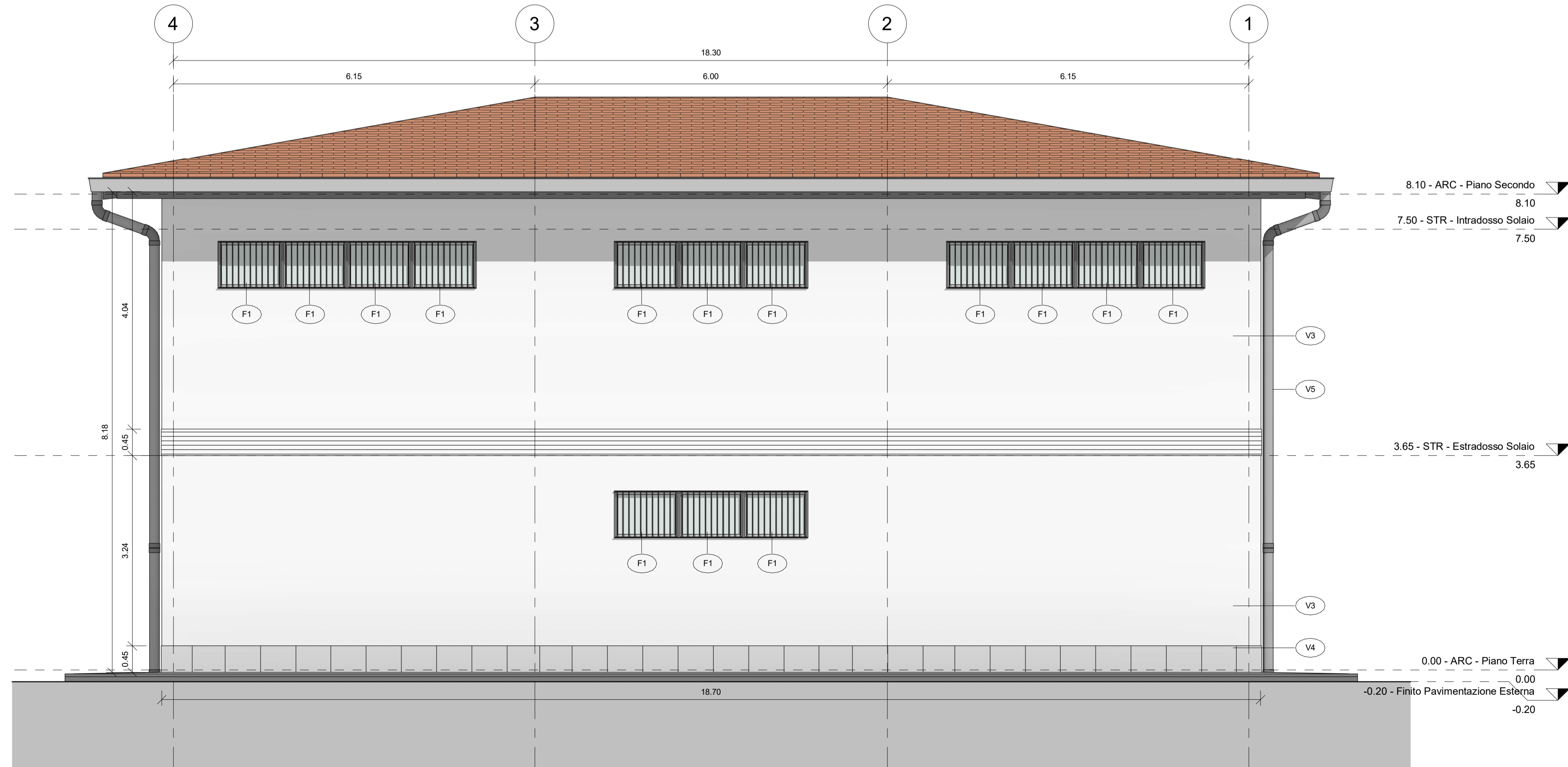
1 Prospetto Nord - Ovest (Lato Binari)
1 : 50



2 Prospetto Sud - Ovest
1 : 50



3 Prospetto Sud - Est (Opposto ai Binari)
1 : 50



4 Prospetto Nord - Est
1 : 50



PAVIMENTAZIONI	
H1	Pavimentazione esterna realizzata con pastiglie in cemento pressato dim. 40x40 cm e strato di pendenza realizzato su soletta armata in cls sp. 15 cm
H2	Pavimento piano terra costituito da pavimento sovrappavato con pletum 60 cm posto su soletta in c.a. sp. 5 cm, strato isolante in XPS ad alta densità (conduttività termica $= 0,036 \text{ W/mK}$) sp. 8 cm e vespaio aerato realizzato con igloo sp. 27 cm e soletta in c.a. sp. 5 cm - spessore totale 155 cm
H3	Pavimento piano terra costituito da pastiglie in Gres con allestimento in cls alleggerito e massetto portanti con argilla espansa a perle sp. 10, 15 cm, posto su vespaio aerato di 45 cm a sua volta poggiante su soletta in c.a. sp. 8 cm, strato isolante in XPS ad alta densità (conduttività termica $= 0,036 \text{ W/mK}$) sp. 8 cm e vespaio aerato realizzato con igloo sp. 27 cm e soletta in c.a. sp. 5 cm - spessore totale 155 cm
H4	Pavimento intermedio costituito da pavimento sovrappavato con pletum 45 cm posto su soletta a lastre predalles sp. 30 cm introbacato all'interno con intonaco sp. 1,5 - spessore totale 76,5 cm
H5	Pavimento intermedio costituito da pavimento sovrappavato con pletum 45 cm posto su soletta a lastre predalles sp. 30 cm introbacato all'interno con intonaco grigliato premiscelato classe di reazione al fuoco A1 sp. 1,5 - spessore totale 76,5 cm - REI120
H6	Solaio sottile costituito da lastre predalles sp. 20 cm introbacato all'interno con intonaco sp. 1,5 - spessore totale 31,5 cm
H7	Copertura a falda tegole marseillesi in laterizio poste su guaina impermeabilizzante ardesiata e massetto in cls alleggerito sp. 4 cm, strato cobertante in EPS (conduttività termica $= 0,030 \text{ W/mK}$) sp. 12 cm e soletta a lastre predalles sp. 20 cm - pendenza massima 2% - spessore totale 49 cm
H8	Pavimento piano terra costituito da doppio vespaio aerato di cui il primo realizzato con igloo sp. 50 cm e soletta in c.a. sp. 5 cm e poggiate su soletta in c.a. sp. 5 cm e vespaio aerato realizzato con igloo sp. 35 cm e soletta in c.a. sp. 5 cm - spessore totale 152 cm

MURATURE	
M1	Parete esterna a cappotto con blocchi in termoisolante, pannello isolante in EPS sp. 10 cm (conduttività termica $= 0,033 \text{ W/mK}$), tavole in laterizio sp. 8 cm e intonaco interno sp. 1,5 cm - spessore totale 31,5 cm
M2	Parete esterna su struttura con frisure esterne costituite da pannello isolante in EPS sp. 10 cm (conduttività termica $= 0,033 \text{ W/mK}$), tavole in laterizio sp. 8 cm e intonaco esterno sp. 1,5 cm - spessore totale 31,5 cm
M3	Intonaco interno con forati sp. 1,5 cm e intonaco sp. 1,5 cm - spessore totale 18 cm
M4	Intonaco interno con forati sp. 1,5 cm e intonaco sp. 1,5 cm - spessore totale 18 cm - EI 120
M5	Intonaco interno con forati sp. 30 cm e intonaco sp. 1,5 cm - spessore totale 33 cm
M6	Parete interna in c.a con intonaco sp. 1,5 cm - spessore totale 33 cm

INFISSI - PORTE	
PE1	Porta esterna a doppia ante simmetrica dim. 130x240x65 cm in alluminio a taglio termico, con cerniere antirivulsione, serratura di sicurezza con chiavi, mangia in acciaio e maniglia antipanco lato interno, prevennicata nel colore a scelta delle Ferrovie. Per descrizione sogli vedi V4. SOPRALUCE SUPERIORE VETRIATO, dim. 130x65 cm in alluminio a taglio termico, prevennicata nel colore a scelta delle Ferrovie con apertura a vasistas verso l'interno dotato di dispositivo ad azionamento manuale. Vetriata isolante termico-acustica di sicurezza, composta da: Vetro interno $= 5 \text{ mm}$ lastra lucida di mezzo cristallo, intercapedine $= 12 \text{ mm}$ - Aria, Vetro esterno $= 7 \text{ mm}$ stratificato antirifondamento con pù interno sp. 0,38 mm. INFERRATA ESTERNA, apribile in corrispondenza delle ante e dotata di serratura di sicurezza, fissa davanti al sopraluce, classe di sicurezza antieffrazione RC 4 a sensi delle norme UNI ENV 1627-1628-1629-1630, realizzata con fondini in acciaio zincato verniciato $F > 8 \text{ mm}$ saldati al telaio perimetrale piatto, collegato alle pareti perimetrali in muratura.
PE1.b	Porta esterna a doppia ante simmetrica dim. 130x240x65 cm in alluminio a taglio termico, con cerniere antirivulsione, serratura di sicurezza tipo APEL con chiave bloccata a porta aperta in acciaio, prevennicata nel colore a scelta delle Ferrovie. Per descrizione sogli vedi V4. SOPRALUCE SUPERIORE A PANNELLO OPACO, dim. 130x65 cm in alluminio a taglio termico, prevennicata nel colore a scelta delle Ferrovie con apertura a vasistas verso l'interno dotato di dispositivo ad azionamento manuale. GRIGLIE DI AERAZIONE, griglia di alluminio anodizzato ad alta efficienza (laterizio) $= 400 \times 400 \text{ mm}$ in alluminio a taglio termico, prevennicata nel colore a scelta delle Ferrovie con apertura a vasistas verso l'interno dotato di dispositivo ad azionamento manuale. GRIGLIE DI AERAZIONE superiore (supporto Superficie Frontale (SF) e Superficie di Passaggio (SP) non inferiore a $0,40 \text{ m}$), complete di filtro antiodore nella parte interna, griglia inferiori posizionate a un'altezza minima di 200 mm rispetto al bordo inferiore della porta. INFERRATA ESTERNA, apribile in corrispondenza delle ante e dotata di serratura di sicurezza, fissa davanti al sopraluce, classe di sicurezza antieffrazione RC 4 a sensi delle norme UNI ENV 1627-1628-1629-1630, realizzata con fondini in acciaio zincato verniciato $F > 8 \text{ mm}$ saldati al telaio perimetrale piatto, collegato alle pareti perimetrali in muratura.
PE2	Porta esterna a doppia ante simmetrica dim. 200x240x65 cm in alluminio a taglio termico, con cerniere antirivulsione, serratura di sicurezza con chiavi, mangia in acciaio e maniglia antipanco lato interno, prevennicata nel colore a scelta delle Ferrovie. Per descrizione sogli vedi V4. SOPRALUCE SUPERIORE VETRIATO, dim. 200x65 cm in alluminio a taglio termico, prevennicata nel colore a scelta delle Ferrovie con apertura a vasistas verso l'interno dotato di dispositivo ad azionamento manuale. Vetriata isolante termico-acustica di sicurezza, composta da: Vetro interno $= 5 \text{ mm}$ lastra lucida di mezzo cristallo, intercapedine $= 12 \text{ mm}$ - Aria, Vetro esterno $= 7 \text{ mm}$ stratificato antirifondamento con pù interno sp. 0,38 mm. INFERRATA ESTERNA, apribile in corrispondenza delle ante e dotata di serratura di sicurezza, fissa davanti al sopraluce, classe di sicurezza antieffrazione RC 4 a sensi delle norme UNI ENV 1627-1628-1629-1630, realizzata con fondini in acciaio zincato verniciato $F > 8 \text{ mm}$ saldati al telaio perimetrale piatto, collegato alle pareti perimetrali in muratura.
PE2.b	Porta esterna a doppia ante simmetrica dim. 200x240x65 cm in alluminio a taglio termico, con cerniere antirivulsione, serratura di sicurezza con chiavi, mangia in acciaio e maniglia antipanco lato interno, prevennicata nel colore a scelta delle Ferrovie. Per descrizione sogli vedi V4. SOPRALUCE SUPERIORE VETRIATO, dim. 200x65 cm in alluminio a taglio termico, prevennicata nel colore a scelta delle Ferrovie con apertura a vasistas verso l'interno dotato di dispositivo ad azionamento manuale. Vetriata isolante termico-acustica di sicurezza, composta da: Vetro interno $= 5 \text{ mm}$ lastra lucida di mezzo cristallo, intercapedine $= 12 \text{ mm}$ - Aria, Vetro esterno $= 7 \text{ mm}$ stratificato antirifondamento con pù interno sp. 0,38 mm. INFERRATA ESTERNA, apribile in corrispondenza delle ante e dotata di serratura di sicurezza, fissa davanti al sopraluce, classe di sicurezza antieffrazione RC 4 a sensi delle norme UNI ENV 1627-1628-1629-1630, realizzata con fondini in acciaio zincato verniciato $F > 8 \text{ mm}$ saldati al telaio perimetrale piatto, collegato alle pareti perimetrali in muratura.
PE3	Porta esterna a doppia ante simmetrica dim. 130x240x65 cm in alluminio a taglio termico, con cerniere antirivulsione, serratura di sicurezza con chiavi, mangia in acciaio e maniglia antipanco lato interno, prevennicata nel colore a scelta delle Ferrovie. Per descrizione sogli vedi V4. ANTA, Apribile con pannello in lamiera cobertata sp. 4 cm. SOPRALUCE SUPERIORE VETRIATO, dim. 130x65 cm in alluminio a taglio termico, prevennicata nel colore a scelta delle Ferrovie con apertura a vasistas verso l'interno dotato di dispositivo ad azionamento manuale. Vetriata isolante termico-acustica di sicurezza, composta da: Vetro interno $= 5 \text{ mm}$ lastra lucida di mezzo cristallo, intercapedine $= 12 \text{ mm}$ - Aria, Vetro esterno $= 7 \text{ mm}$ stratificato antirifondamento con pù interno sp. 0,38 mm. INFERRATA ESTERNA, apribile in corrispondenza delle ante e dotata di serratura di sicurezza, fissa davanti al sopraluce, classe di sicurezza antieffrazione RC 4 a sensi delle norme UNI ENV 1627-1628-1629-1630, realizzata con fondini in acciaio zincato verniciato $F > 8 \text{ mm}$ saldati al telaio perimetrale piatto, collegato alle pareti perimetrali in muratura.
PE3.b	Porta esterna a doppia ante simmetrica dim. 130x240x65 cm in alluminio a taglio termico, con cerniere antirivulsione, serratura di sicurezza con chiavi, mangia in acciaio e maniglia antipanco lato interno, prevennicata nel colore a scelta delle Ferrovie. Per descrizione sogli vedi V4. ANTA, Apribile con pannello in lamiera cobertata sp. 4 cm. SOPRALUCE SUPERIORE VETRIATO, dim. 130x65 cm in alluminio a taglio termico, prevennicata nel colore a scelta delle Ferrovie con apertura a vasistas verso l'interno dotato di dispositivo ad azionamento manuale. Vetriata isolante termico-acustica di sicurezza, composta da: Vetro interno $= 5 \text{ mm}$ lastra lucida di mezzo cristallo, intercapedine $= 12 \text{ mm}$ - Aria, Vetro esterno $= 7 \text{ mm}$ stratificato antirifondamento con pù interno sp. 0,38 mm. INFERRATA ESTERNA, apribile in corrispondenza delle ante e dotata di serratura di sicurezza, fissa davanti al sopraluce, classe di sicurezza antieffrazione RC 4 a sensi delle norme UNI ENV 1627-1628-1629-1630, realizzata con fondini in acciaio zincato verniciato $F > 8 \text{ mm}$ saldati al telaio perimetrale piatto, collegato alle pareti perimetrali in muratura.
PH	Porta interna a doppia ante simmetrica dim. 130x210 cm in profili stagni in lega di alluminio, ante cieche in pannelli sandwich in lamiera e materiale cobertante, completa di mangia in acciaio, maniglia antipanco, serratura e chiavi, colore a scelta delle Ferrovie

INFISSI - FINESTRE	
F1	Finestra in alluminio a taglio termico, dim. 110x80 cm, prevennicata apribile a vasistas verso l'interno, dotata di dispositivo ad azionamento manuale. Per descrizione ogliante vedi V4. STRATEGIA SPECCHIATURE VETRATE: Vetro interno $= 5 \text{ mm}$ lastra lucida di mezzo cristallo, intercapedine $= 12 \text{ mm}$ - Aria, Vetro esterno $= 7 \text{ mm}$ stratificato antirifondamento con pù interno sp. 0,38 mm. Ug $= 1,5 \text{ W/m}^2\text{K}$ $= 50\%$. INFERRATA ESTERNA, classe di sicurezza antieffrazione RC 4 a sensi delle norme UNI ENV 1627-1628-1629-1630, realizzata con fondini in acciaio zincato verniciato $F > 8 \text{ mm}$ saldati al telaio perimetrale piatto, collegato alle pareti perimetrali in muratura.
F2	Finestra in alluminio a taglio termico, dim. 80x110 cm, prevennicata apribile a vasistas verso l'interno, dotata di dispositivo ad azionamento manuale. Per descrizione ogliante vedi V4. STRATEGIA SPECCHIATURE VETRATE: Vetro interno $= 5 \text{ mm}$ lastra lucida di mezzo cristallo, intercapedine $= 12 \text{ mm}$ - Aria, Vetro esterno $= 7 \text{ mm}$ stratificato antirifondamento con pù interno sp. 0,38 mm. Ug $= 1,5 \text{ W/m}^2\text{K}$ $= 50\%$. INFERRATA ESTERNA, classe di sicurezza antieffrazione RC 4 a sensi delle norme UNI ENV 1627-1628-1629-1630, realizzata con fondini in acciaio zincato verniciato $F > 8 \text{ mm}$ saldati al telaio perimetrale piatto, collegato alle pareti perimetrali in muratura.

FINITURA PARETI	
V1	Intonaco civile liscio per interni sp. 1,5 cm premiscelato tinteggiato con idropittura lavabile, colore RAL 9010
V2	Intonaco civile per esterni sp. 2 cm premiscelato tinteggiato con idropittura lavabile, colore RAL 9010
V3	Intonaco civile per esterni sp. 2 cm premiscelato tinteggiato con idropittura a base di resina silossanica tipo Sikners, colore RAL 1014 per fonda edificio
V4	Soglie, davanzali e zoccolo in lastre di pietra locale sp. 3 cm
V5	Finestra in lamiera d'acciaio zincata - per dimensioni e caratteristiche di dettaglio si rimanda agli elaborati di idraulica

FINITURA SOFFITTI	
S1	Due metri di tinteggiatura con idropittura lavabile a scelta dalle Ferrovie previa stuccatura dei giunti
STR	Intonaco premiscelato, grigliato, per uso in interni, a base di gesso anidro, ventilato e perle espanso, verniciato e perle espanso e additivi specifici, classe di reazione al fuoco A1

COMMITTEE:

PROGETTAZIONE:



GRUPPO FERROVIE DELLO STATO ITALIANE



GRUPPO FERROVIE DELLO STATO ITALIANE

CUP J4710900030009

U.O. INFRASTRUTTURE NORD

PROGETTO DEFINITIVO

POTENZIAMENTO DELLA LINEA MILANO - GENOVA
QUADRUPPLICAMENTO TRATTA MILANO ROGOREDO - PAVIA
FASE I - QUADRUPPLICAMENTO MI ROGOREDO - PIVE EMANUELE

FABBRICATO TECNOLOGICO PPM km 10+773
 Prospetti del Fabbricato

SCALA:
 1 : 50

COMMESSA	LOTTO	FASE	ENTE	TIPO DOC.	OPERA/DISCIPLINA	PROGR.	REV.
N M 0 Z	10	D	26	PB	FA 0 4 0 0	002	A

Rev.	Descrizione	Redatto	Data	Verificato	Data	Approvato	Data	Autografo	Data
A	Emissione Esecutiva	M. Anzani	Novembre 2018	F. Gagliardi	Novembre 2018	S. Scaglioni	Novembre 2018		

File: N M 0 Z-1 0-D-2 6-P B-F A 0 4 0 0-0 2-A.rvt