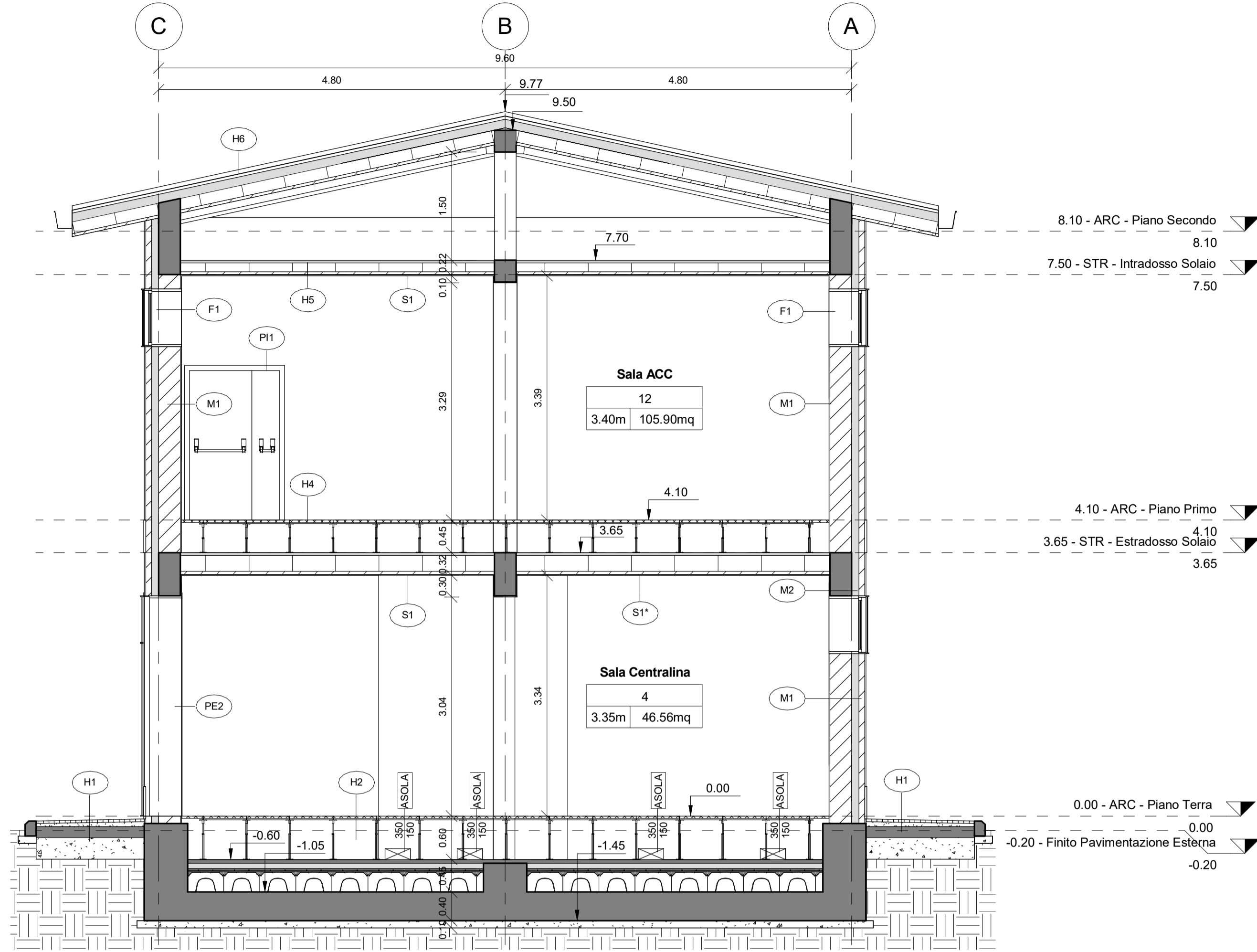
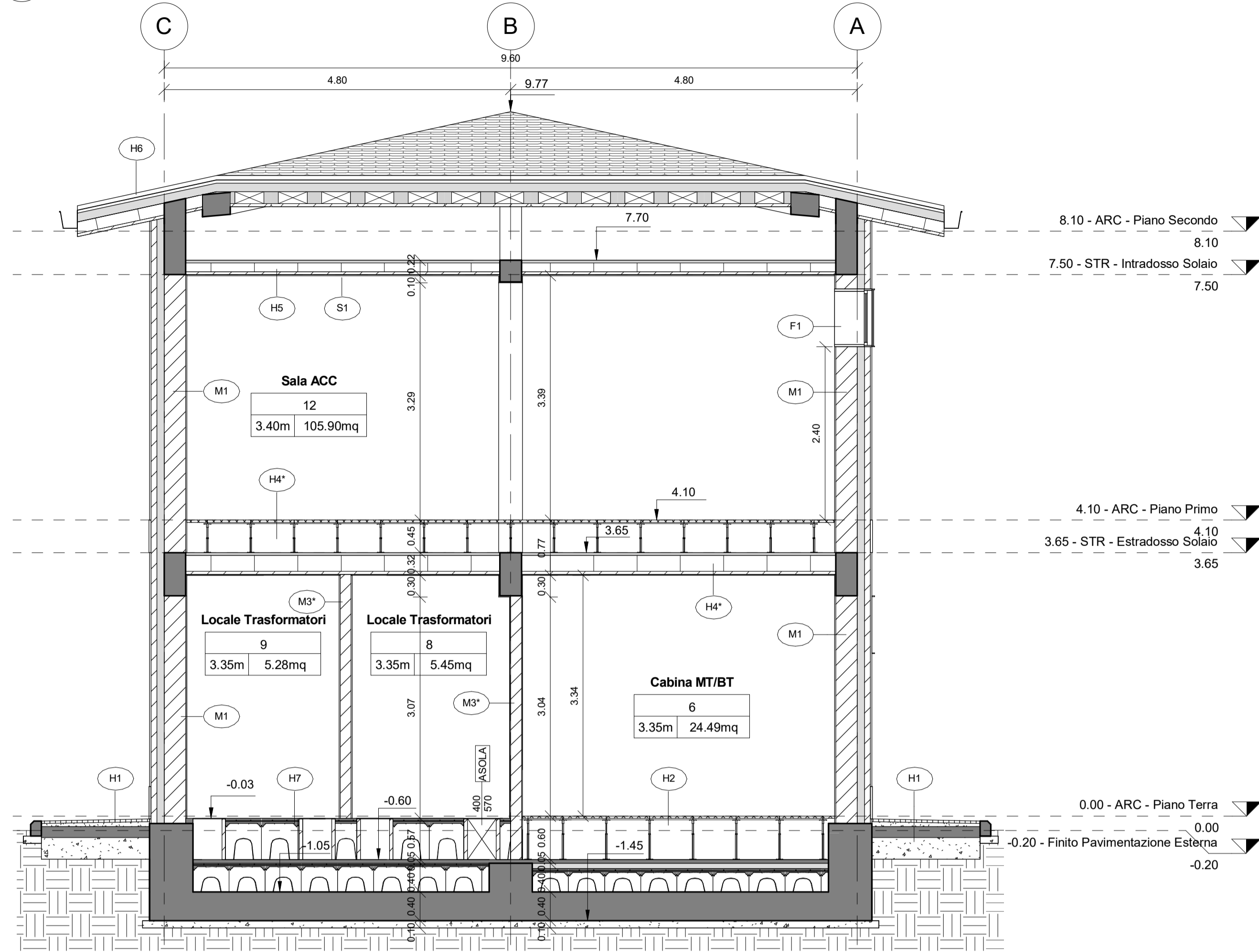


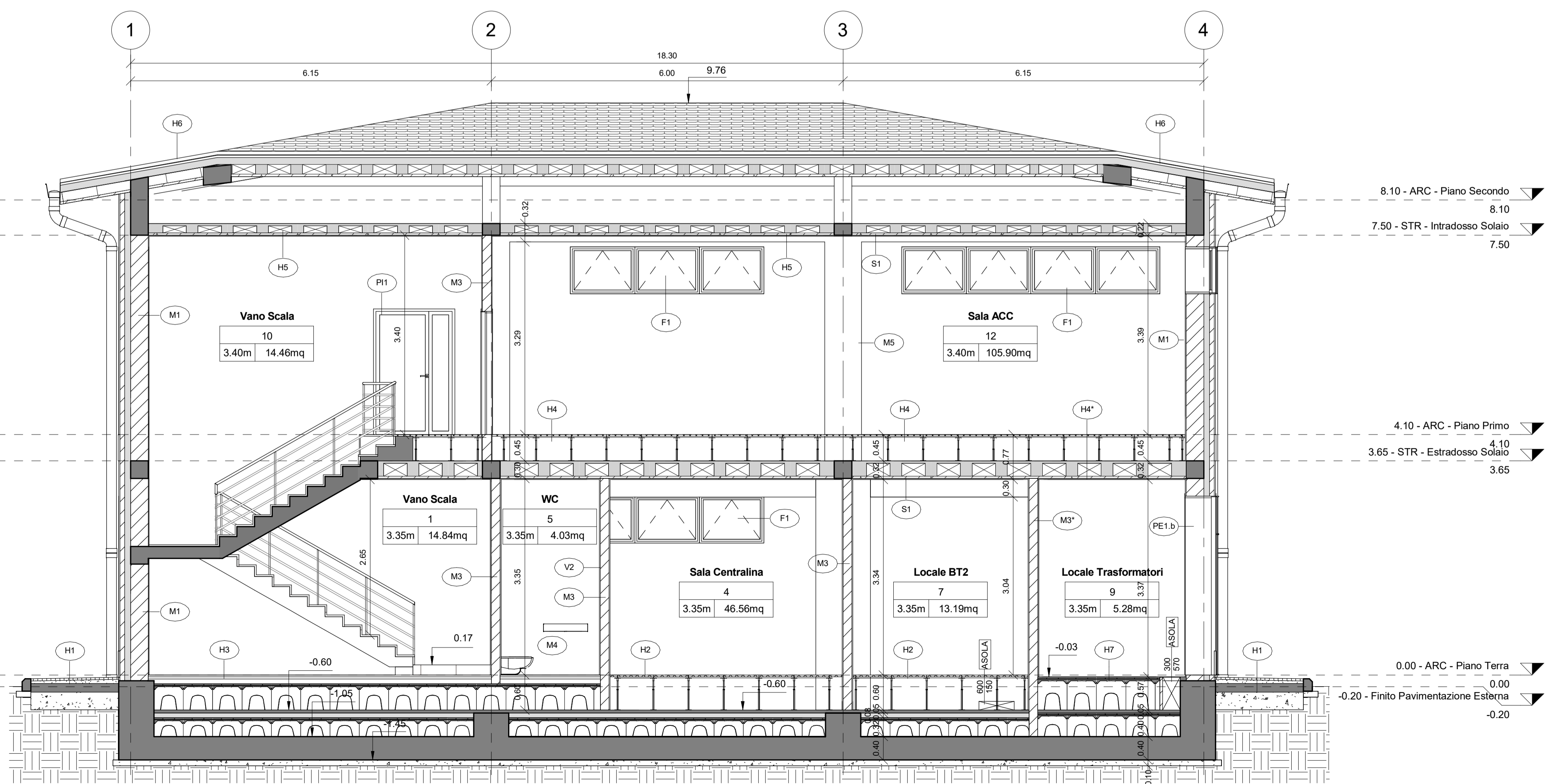
1 Sezione A - A
1 : 50



2 Sezione B - B
1 : 50



3 Sezione C - C
1 : 50



PAVIMENTAZIONI

H1	Pavimentazione esterna realizzata con pastrina in cemento pressato dim. 40x40 cm e strato di pendenza realizzato in malta cementizia su soletta armata in cls sp. 15 cm
H2	Pavimento piano terra costituito da pavimento sopraelevato con plenum 60 cm posto su soletta in c.a. sp. 5 cm, strato isolante in XPS ad alta densità (conduttività termica = 0,026 W/mK) sp. 5 cm e vespaio aerato realizzato con rigolo sp. 27 cm e soletta in c.a. sp. 5 cm - spessore totale 150 cm
H3	Pavimento piano terra costituito da pastrina in Gres con allietamento in cls alleggerito e massetto portanti con angola espansa e perline sp. 15 cm, posto su vespaio aerato di 45 cm a sua volta poggiante su soletta in c.a. sp. 5 cm, strato isolante in XPS ad alta densità (conduttività termica = 0,036 W/mK) sp. 8 cm e vespaio aerato realizzato con rigolo sp. 27 cm e soletta in c.a. sp. 5 cm - spessore totale 150 cm
H4	Pavimento interpieno costituito da pavimento sopraelevato con plenum 45 cm posto su soletta a lastre predalles sp. 30 cm intonacato all'irridosso con intonaco sp. 1,5 - spessore totale 76,5 cm
H4*	Pavimento interpieno costituito da pavimento sopraelevato con plenum 45 cm posto su soletta a lastre predalles sp. 30 cm intonacato all'irridosso con intonaco grigio-premiscelato classe di reazione al fuoco A1 sp. 1,5 - spessore totale 76,5 cm - REI120
H5	Solaio sottotetto costituito da lastre predalles sp. 20 cm intonacato all'irridosso con intonaco sp. 1,5 - spessore totale 31,5 cm
H6	Copertura a falda tegola maglietta in laterizio posto su grana impermeabilizzante adesiva e massetto in cls alleggerito sp. 4 cm, strato coibentante in EPS (conduttività termica = 0,030 W/mK) sp. 12 cm e soletta a lastre predalles sp. 20 cm - pendenza massima 22% - spessore totale 46 cm
H7	Pavimento piano terra costituito da doppio vespaio aerato di cui il primo realizzato con rigolo sp. 90 cm e soletta in c.a. sp. 7 cm, poggiante su soletta in c.a. sp. 5 cm e vespaio aerato realizzato con rigolo sp. 35 cm e soletta in c.a. sp. 5 cm - spessore totale 150 cm

MURATURE

M1	Parete esterna a cappotto con blocchi in termolaterizio, pannello isolante in EPS sp. 10 cm (conduttività termica = 0,033 W/mK), tavelle in laterizio sp. 6 cm e intonaco esterno sp. 1,5 cm - spessore totale 51,5 cm
M2	Parete esterna su struttura con finiture esterne costituite da pannello isolante in EPS sp. 10 cm (conduttività termica = 0,033 W/mK), tavelle in laterizio sp. 6 cm e intonaco esterno sp. 1,5 cm - spessore totale 51,5 cm
M3	Tramezzo interno con forati sp. 15 cm e intonaco sp. 1,5 cm - spessore totale 16 cm
M3*	Tramezzo interno con forati sp. 15 cm e intonaco sp. 1,5 cm - spessore totale 18 cm - REI120
M4	Tramezzo interno con forati sp. 30 cm e intonaco sp. 1,5 cm - spessore totale 33 cm
M5	Parete interna in c.a. con intonaco sp. 1,5 cm - spessore totale 33 cm

INFISSI - PORTE

PE1	Porta esterna a doppia anta simmetrica dim. 130x240x65 cm in alluminio a taglio termico, con cerniere antirivulsione, serratura di sicurezza con chiavi, maniglia in acciaio e maniglione antipatico lato interno, prevenericata nel colore a scelta delle Ferrovie. Per descrizione soglia vedi V4. SOPRALUCE SUPERIORE VETROATO dim. 130x65 cm in alluminio a taglio termico, prevenericata nel colore a scelta delle Ferrovie con apertura a vasistas verso l'interno dotato di dispositivo ad azionamento manuale. Vetrate isolate termico-acustica di sicurezza, composta da: Vetro interno = 5 mm lastra lucida di mezzo cristallo; Interpaccine = 12 mm - Aria; Vetro esterno = 7 mm stratificato antirivulsione con pub interno sp. 0,38 mm; INFERRIATA ESTERNA: apribile in corrispondenza delle ante e dotata di serratura di sicurezza, fissa davanti al sopralluce; classe di sicurezza antiraffazione RC 4 ai sensi delle norme UNI ENV 1627-1628-1629-1630, realizzata con tendini in acciaio zincato verniciato f = 8 mm saldati al telaio perimetrale piatto, collegato alle pareti perimetrali in muratura.
PE1.B	Porta esterna a doppia anta simmetrica dim. 130x240x65 cm in alluminio a taglio termico, con cerniere antirivulsione, serratura di sicurezza tipo ARCL con chiave bloccata a porta aperta, maniglia in acciaio, verniciata nel colore a scelta delle Ferrovie. Per descrizione soglia vedi V4. SOPRALUCE SUPERIORE PANNELLO OPACO dim. 130x65 cm in alluminio a taglio termico, prevenericata nel colore a scelta delle Ferrovie con apertura a vasistas verso l'interno dotato di dispositivo ad azionamento manuale. GRIGLIE D'ASPIRAZIONE: griglia di dimensioni adeguate ad un'efficace ricambio aria del tipo ventilazione forzata e composta per ciascuna anta non inferiore a 40x40 cm inferiore e 40x20 cm superiore (rispetto Superficie Frontale (SF) e Superficie di Passaggio (SP) non inferiore a 0,40), complete di filtro antinquinamento nella parte inferiore; griglia inferiori posizionate a un'altezza minima di 30cm rispetto al bordo inferiore della porta. INFERRIATA ESTERNA: apribile in corrispondenza delle ante e dotata di serratura di sicurezza, fissa davanti al sopralluce; classe di sicurezza antiraffazione RC 4 ai sensi delle norme UNI ENV 1627-1628-1629-1630, realizzata con tendini in acciaio zincato verniciato f = 8 mm saldati al telaio perimetrale piatto, collegato alle pareti perimetrali in muratura.
PE2	Porta esterna a doppia anta simmetrica dim. 200x240x65 cm in alluminio a taglio termico, con cerniere antirivulsione, serratura di sicurezza con chiavi, maniglia in acciaio e maniglione antipatico lato interno, prevenericata nel colore a scelta delle Ferrovie. Per descrizione soglia vedi V4. SOPRALUCE SUPERIORE VETROATO dim. 200x65 cm in alluminio a taglio termico, prevenericata nel colore a scelta delle Ferrovie con apertura a vasistas verso l'interno dotato di dispositivo ad azionamento manuale. Vetrate isolate termico-acustica di sicurezza, composta da: Vetro interno = 5 mm lastra lucida di mezzo cristallo; Interpaccine = 12 mm - Aria; Vetro esterno = 7 mm stratificato antirivulsione con pub interno sp. 0,38 mm; INFERRIATA ESTERNA: apribile in corrispondenza delle ante e dotata di serratura di sicurezza, fissa davanti al sopralluce; classe di sicurezza antiraffazione RC 4 ai sensi delle norme UNI ENV 1627-1628-1629-1630, realizzata con tendini in acciaio zincato verniciato f = 8 mm saldati al telaio perimetrale piatto, collegato alle pareti perimetrali in muratura.
PE2.B	Porta esterna ad anta singola dim. 90x240x65 cm in alluminio a taglio termico, con cerniere antirivulsione, serratura di sicurezza con chiavi, maniglia in acciaio e maniglione antipatico lato interno, prevenericata nel colore a scelta delle Ferrovie. Per descrizione soglia vedi V4. ANTA: Apribile con pannello in lamiera coibentata sp. 4 cm; SOPRALUCE SUPERIORE VETROATO dim. 130x65 cm in alluminio a taglio termico, prevenericata nel colore a scelta delle Ferrovie con apertura a vasistas verso l'interno dotato di dispositivo ad azionamento manuale. Vetrate isolate termico-acustica di sicurezza, composta da: Vetro interno = 5 mm lastra lucida di mezzo cristallo; Interpaccine = 12 mm - Aria; Vetro esterno = 7 mm stratificato antirivulsione con pub interno sp. 0,38 mm; INFERRIATA ESTERNA: apribile in corrispondenza delle ante, fissa davanti al sopralluce; classe di sicurezza antiraffazione RC 4 ai sensi delle norme UNI ENV 1627-1628-1629-1630, realizzata con tendini in acciaio zincato verniciato f = 8 mm saldati al telaio perimetrale piatto, collegato alle pareti perimetrali in muratura.
PE3	Porta esterna a doppia anta simmetrica dim. 200x240x65 cm in alluminio a taglio termico, con cerniere antirivulsione, serratura di sicurezza con chiavi, maniglia in acciaio e maniglione antipatico lato interno, prevenericata nel colore a scelta delle Ferrovie. Per descrizione soglia vedi V4. ANTA: Apribile con pannello in lamiera coibentata sp. 4 cm; SOPRALUCE SUPERIORE VETROATO dim. 130x65 cm in alluminio a taglio termico, prevenericata nel colore a scelta delle Ferrovie con apertura a vasistas verso l'interno dotato di dispositivo ad azionamento manuale. Vetrate isolate termico-acustica di sicurezza, composta da: Vetro interno = 5 mm lastra lucida di mezzo cristallo; Interpaccine = 12 mm - Aria; Vetro esterno = 7 mm stratificato antirivulsione con pub interno sp. 0,38 mm; INFERRIATA ESTERNA: apribile in corrispondenza delle ante, fissa davanti al sopralluce; classe di sicurezza antiraffazione RC 4 ai sensi delle norme UNI ENV 1627-1628-1629-1630, realizzata con tendini in acciaio zincato verniciato f = 8 mm saldati al telaio perimetrale piatto, collegato alle pareti perimetrali in muratura.
PI1	Porta interna a doppia anta simmetrica dim. 120x210 cm in profili estrusi in lega di alluminio, ante cieche in pannelli sandwich in lamiera e materassi coibentante, completa di maniglia in acciaio, maniglione antipatico, serratura e chiave, colore a scelta delle Ferrovie.

INFISSI - FINESTRE

F1	Finestra in alluminio a taglio termico, dim. 110x80 cm, prevenericata apribile a vasistas verso l'interno, dotata di dispositivo ad azionamento manuale. Per descrizione davanzate vedi V4. STRATIGRAFIA SPECCHIATURE VETRATE: Vetro interno = 5 mm lastra lucida di mezzo cristallo; Interpaccine = 12 mm - Aria; Vetro esterno = 7 mm stratificato antirivulsione con pub interno sp. 0,38 mm; U _g = 1,5 W/m ² K g = 50% - INFERRIATA ESTERNA: classe di sicurezza antiraffazione RC 4 ai sensi delle norme UNI ENV 1627-1628-1629-1630, realizzata con tendini in acciaio zincato verniciato f = 8 mm saldati al telaio perimetrale piatto, collegato alle pareti perimetrali in muratura.
F2	Finestra in alluminio a taglio termico, dim. 80x110 cm, prevenericata apribile a vasistas verso l'interno, dotata di dispositivo ad azionamento manuale. Per descrizione davanzate vedi V4. STRATIGRAFIA SPECCHIATURE VETRATE: Vetro interno = 5 mm lastra lucida di mezzo cristallo; Interpaccine = 12 mm - Aria; Vetro esterno = 7 mm stratificato antirivulsione con pub interno sp. 0,38 mm; U _g = 1,5 W/m ² K g = 50% - INFERRIATA ESTERNA: classe di sicurezza antiraffazione RC 4 ai sensi delle norme UNI ENV 1627-1628-1629-1630, realizzata con tendini in acciaio zincato verniciato f = 8 mm saldati al telaio perimetrale piatto, collegato alle pareti perimetrali in muratura.

FINITURA PARETI

V1	Intonaco civile liscio per interni sp. 1,5 cm premiscelato tinteggiato con idropittura lavabile, colore RAL 9010
V2	Rivestimento parete in Gres Porcellanato dim. 20x20 cm per h = 220 cm da p.l. e restante parte in intonaco premiscelato tinteggiato con idropittura lavabile, colore RAL 9010
V3	Intonaco civile per esterni sp. 2 cm premiscelato tinteggiato con idropittura a base di resina silossanica tipo Sikens, colore RAL 1014 per fronte edificio
V4	Soglia, davanzate e zoccolo ante e lastre di pietra locale sp. 3 cm
V5	Pluviale in lamiera d'acciaio zincata - per dimensioni e caratteristiche di dettaglio si rimanda agli elaborati di idraulica

FINITURA SOFFITTI

S1	Due mani di tinteggiatura con idropittura lavabile a scelta delle Ferrovie previa stuccatura dei giunti
S1*	Intonaco premiscelato, grigio, per uso in interni, a base di gesso emulsivo, verniciato e perline espansa e additivi specifici, classe di reazione al fuoco A1

COMMITTENTE: **RFI** RETE FERROVIARIA ITALIANA GRUPPO FERROVIE DELLO STATO ITALIANO

PROGETTAZIONE: **ITALFERR** GRUPPO FERROVIE DELLO STATO ITALIANO

CUP: J4709000030009

U.O. INFRASTRUTTURE NORD

PROGETTO DEFINITIVO

POTENZIAMENTO DELLA LINEA MILANO - GENOVA
QUADRUPPLICAMENTO TRATTA MILANO ROGOREDO - PAVIA
FASE I - QUADRUPPLICAMENTO MI ROGOREDO - PIEVE EMANUELE

FABBRICATO TECNOLOGICO PPM km 10+773
Sezioni del Fabbricato

SCALA: 1 : 50

COMMESSA	LOTTO	FASE	ENTE	TIPO DOC.	OPERA/DISCIPLINA	PROGR.	REV.
N M 0 Z	10	D	26	W B	F A 0 4 0 0	0 0 1	A

Rev.	Descrizione	Redatto	Data	Verificato	Data	Approvato	Data	Autore	Data
A	Emissione Esecutiva	M. Andreani	2018	F. G. G. G.	2018	S. Borelli	2018	F. M. G. G.	2018

File: N M 0 Z-1 0-D-2 6-W B-F A 0 4 0 0-0 1-A.rvt