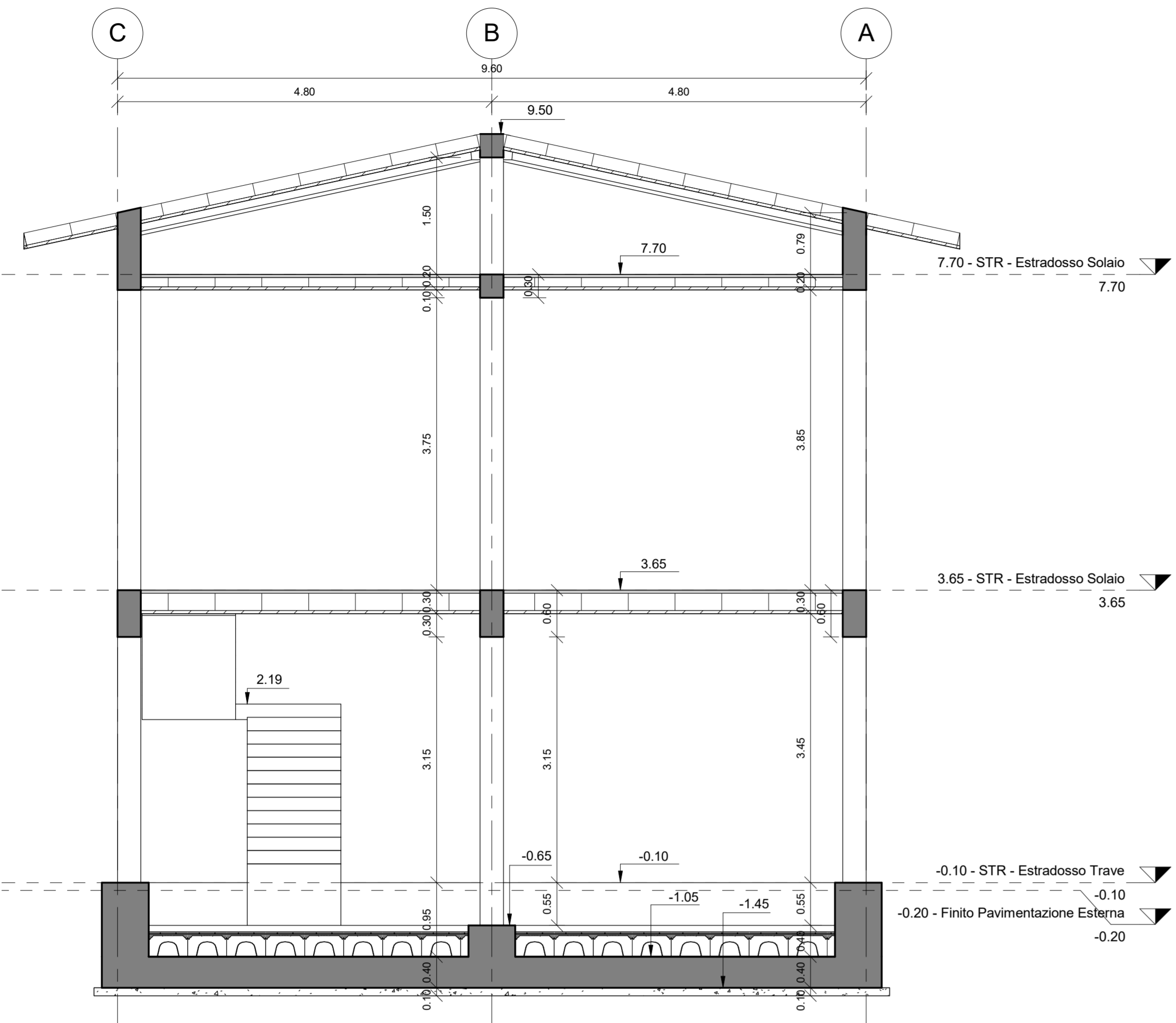
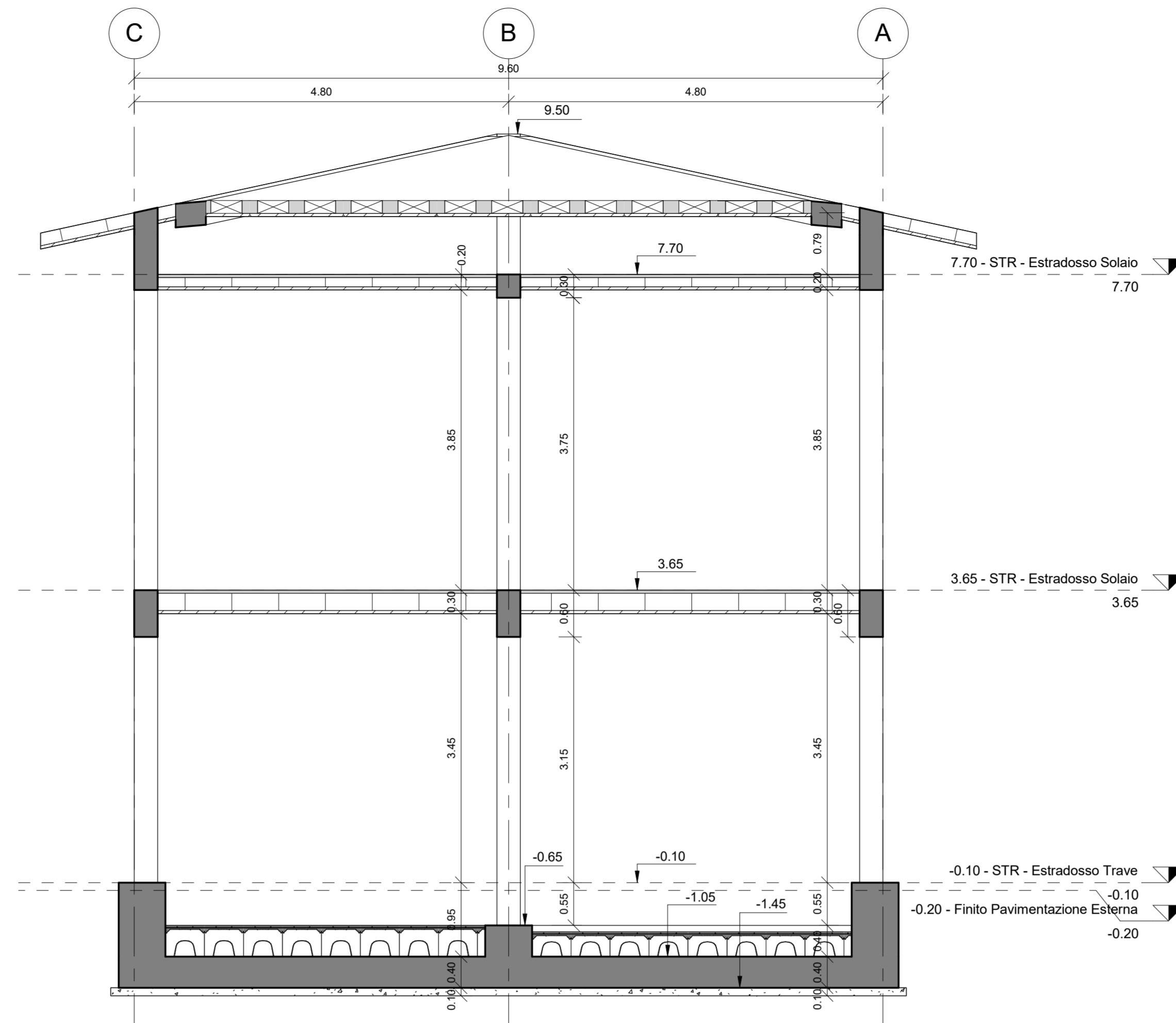


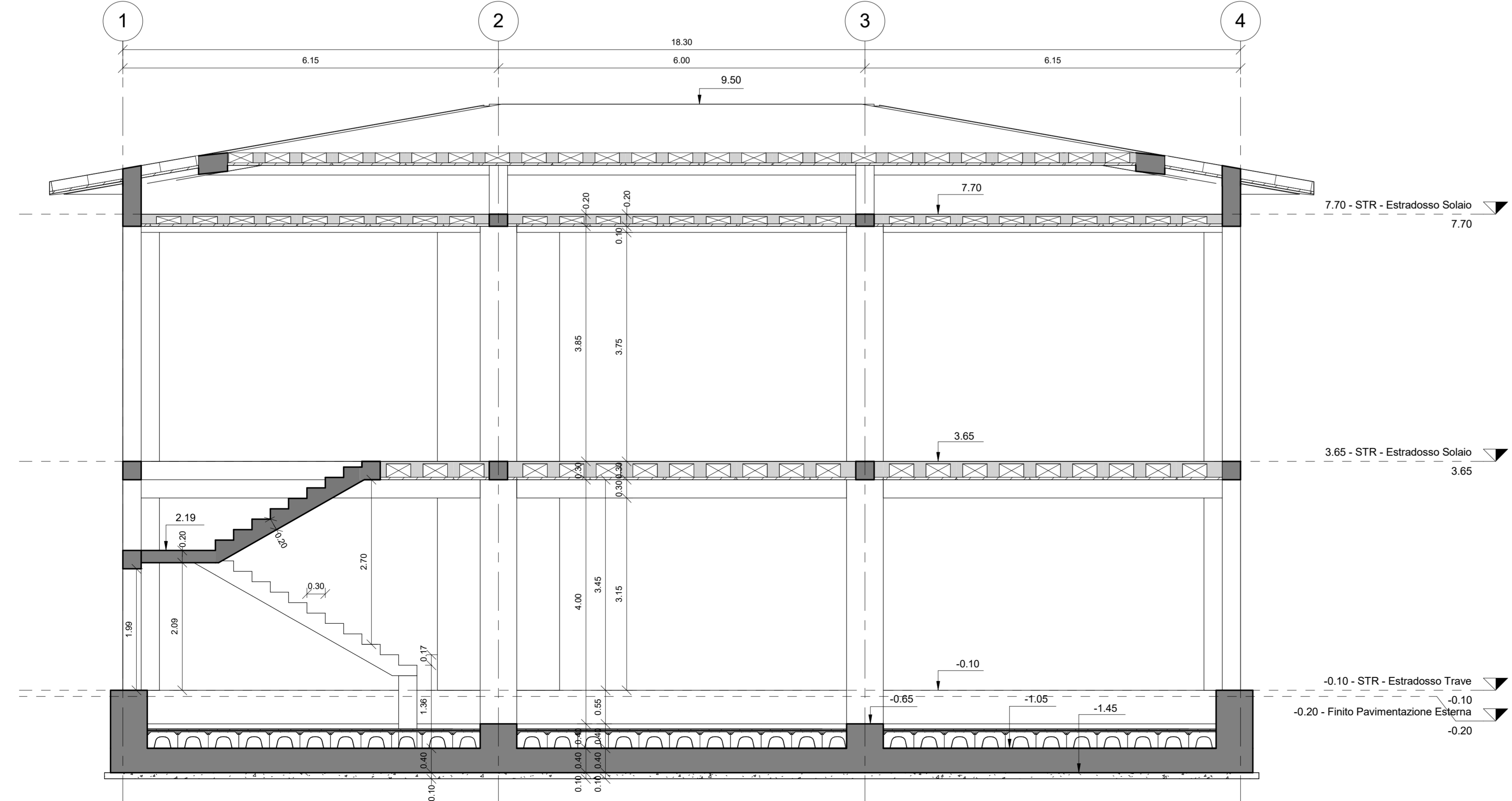
1 Sezione A - A
1:50



2 Sezione B - B
1:50



3 Sezione C - C
1:50



MATERIALI:

- 1 - CALCESTRUZZO MAGRO PER SOTTOFONDAZIONE
 - Classe C12/15
 - Dimensioni massime degli inerti < 30 mm
 - Rapporto A/C < 0,65
 - Classe di consistenza S3
 - Classe di esposizione X0
- 2 - CALCESTRUZZO PER STRUTTURE DI FONDAZIONE
 - Classe C25/30
 - Dimensioni massime degli inerti < 25 mm
 - Rapporto A/C < 0,60
 - Classe di consistenza S4/S5*
 - Classe di esposizione XC2
- (*) getto con pompa
- 3 - CALCESTRUZZO PER STRUTTURE IN ELEVAZIONE
 - Classe C30/37
 - Dimensioni massime degli inerti < 25 mm
 - Rapporto A/C < 0,55
 - Classe di consistenza S4
 - Classe di esposizione XC3
- 4 - ACCIAIO PER BARRE IN C.A. Tipo B450C
- 5 - ACCIAIO PER RETI ELETTRISALDATE Tipo B450C

NOTE RELATIVE ALLE ARMATURE:

PRESCRIZIONI RELATIVE ALLE BARRE CORRENTI

- Sovrapposizione minima = 50 diametri
- Alle estremità risvoltare le barre (90°)

PRESCRIZIONI RELATIVE ALLE STAFFE

- La lunghezza del tratto piegato a 135° deve essere > 10 diametri

PRESCRIZIONI PER IL DIAMETRO DI MANDRINO D

- Diametro barra <= 16 mm D = 4 diametri
- Diametro barra > 16 mm D = 7 diametri

NOTE RELATIVE AI COPRIFERRI:

I ricoprimenti minimi da adottare sono i seguenti (valori riferiti al ferro più esterno)

- Strutture di Fondazione 40 mm
- Strutture in Elevazione 30 mm
- Solai e solette 20 mm

INCIDENZA ARMATURE:

- Platea di Fondazione 170 kg/m³
- Travi Struttura in Elevazione 180 kg/m³
- Pilastri Struttura in Elevazione 200 kg/m³
- Pareti Strutture in Elevazione 200 kg/m³
- Vasca per Serbatoio 160 kg/m³

COMMITTENTE:

PROGETTAZIONE:

CUP J47109000030009

U.O. INFRASTRUTTURE NORD

DEFINITIVO

**POTENZIAMENTO DELLA LINEA MILANO - GENOVA
QUADRUPPLICAMENTO TRATTA MILANO ROGOREDO - PAVIA
FASE I - QUADRUPPLICAMENTO MI ROGOREDO - PIEVE EMANUELE**

FABBRICATO TECNOLOGICO PPM km 10+773
Carpenterie del fabbricato Tav. 2/2

SCALA: 1:50

COMMESSA	LOTTO	FASE	ENTE	TIPO DOC.	OPERA/DISCIPLINA	PROGR.	REV.
NMOZ	10	D	26	BB	FA0400	002	A

Rev.	Descrizione	Redatto	Data	Verificato	Data	Approvato	Data	Autografo	Data
A	Emissione Esecutiva	M. Andreani	Novembre 2018	F. Coppini	Novembre 2018	S. Borelli	Novembre 2018		Novembre 2018

ITALFERR - UO INFRASTRUTTURE NORD
Doc. Tav. 2/2 - Fascicolo Scat. 1
Online agli indirizzi: www.italferr.it e www.rfi.it

File: N M 0 Z-1 0-D-2 6-B B-F A 0 4 0 0-0 2-A.rvt