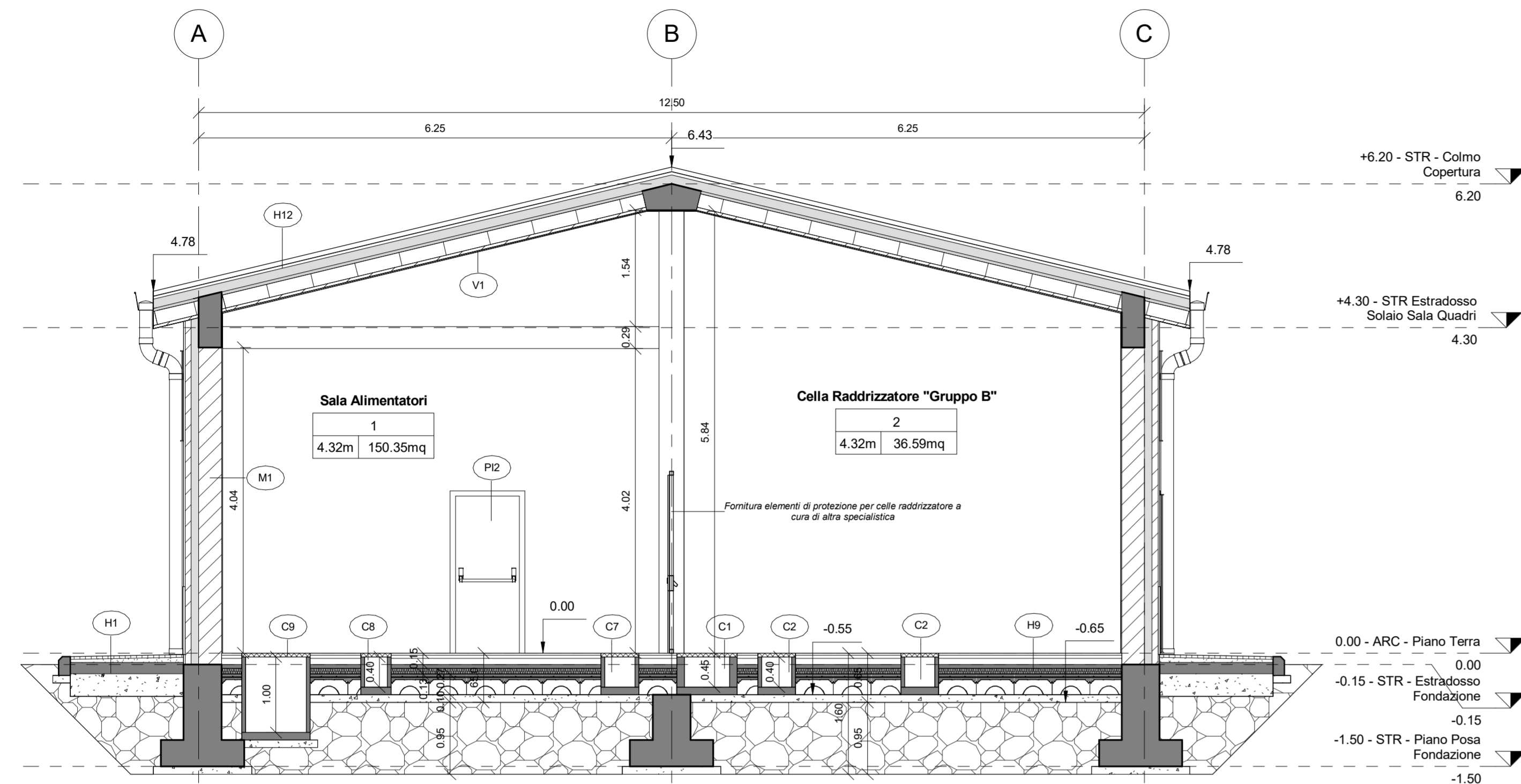
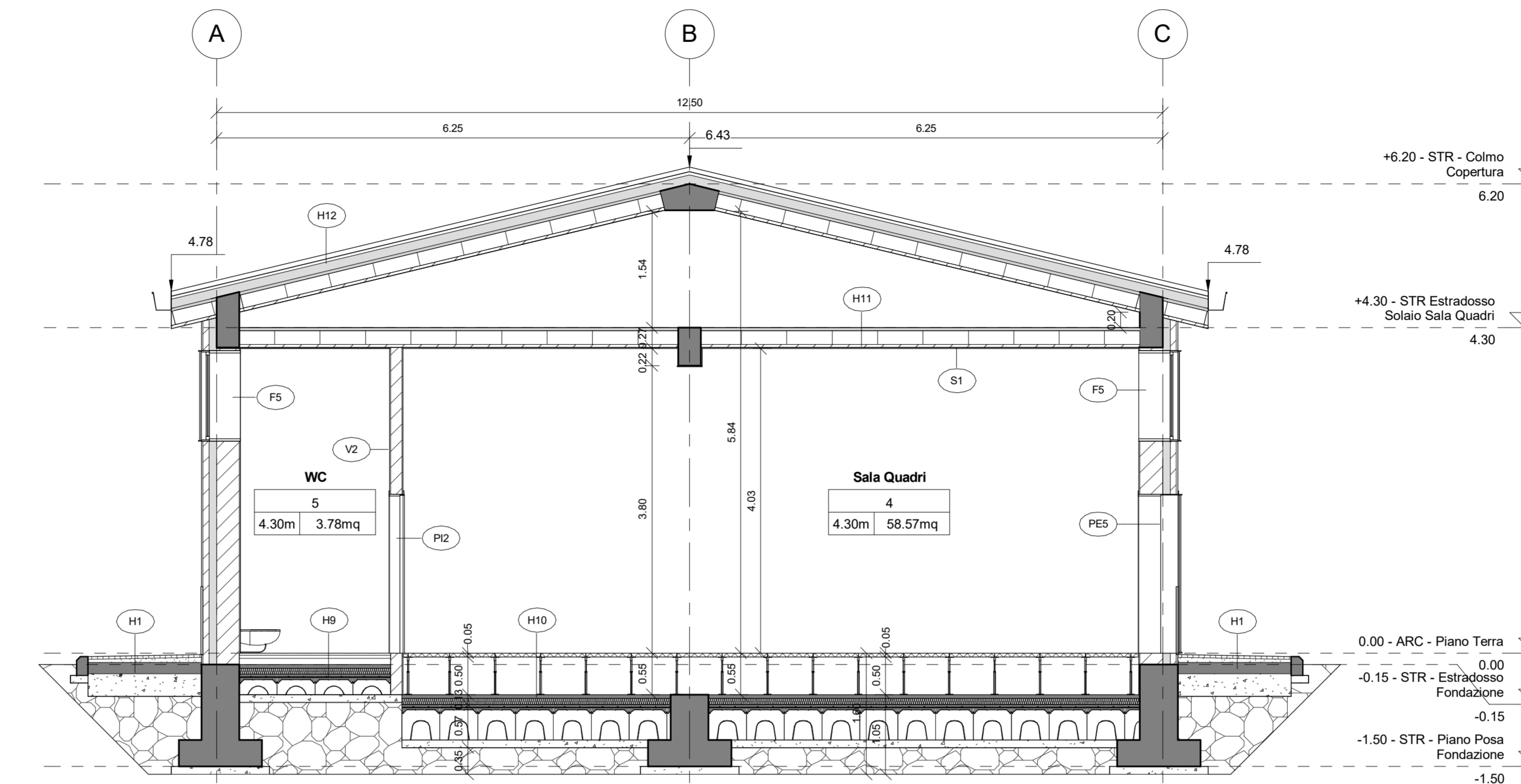


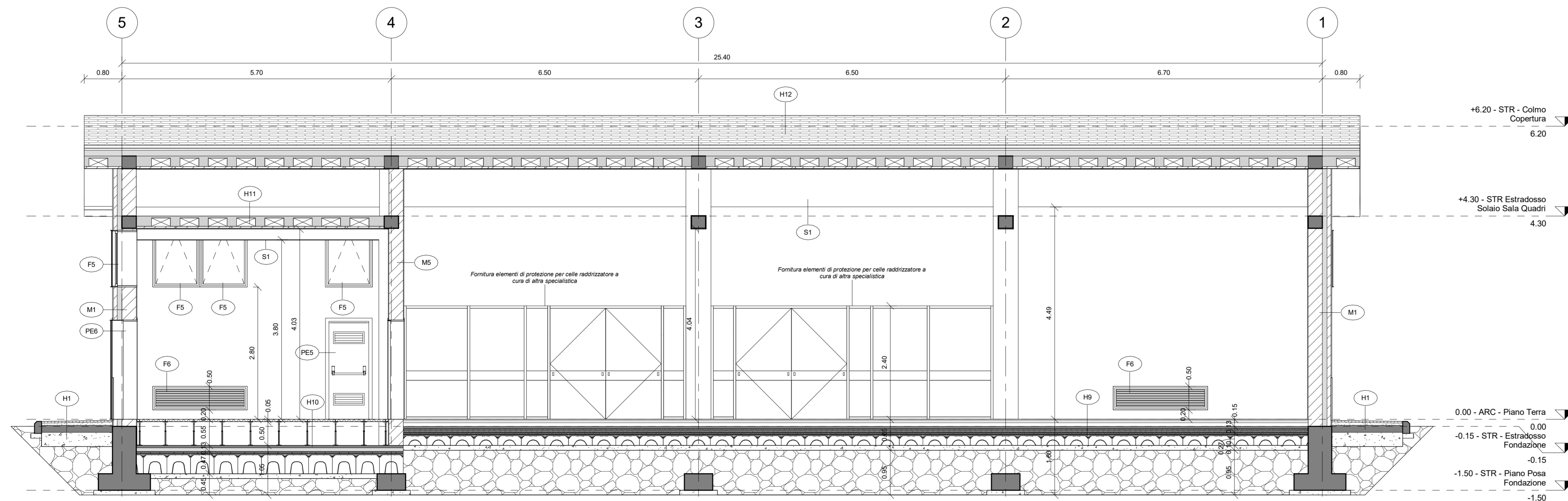
1 Sezione A - A
1 : 50



3 Sezione B - B
1 : 50



2 Sezione C - C
1 : 50



PAVIMENTAZIONI	
H1	Pavimentazione esterna realizzata con piastrelle in cemento pressato dim. 40x40 cm e strato di pendenza realizzato in malta cementizia su soletta armata in cls sp. 15 cm
H9	Pavimento piano terra costituito da piastrelle in Gres e allarggerio in cls alleggerito e massetto portaplanti in cls alleggerito sp. tot 15 cm, posto su vespaio aerato realizzato coniglio sp. 20 cm e soletta in c.a. sp. 7 cm, posto su magrone di sp. 10 cm, realizzato su strato di riempimento di serti di sp. 50 cm - spessore totale 160 cm
H10	Pavimento piano terra costituito da pavimento soprassolcato con plinium 50 cm posto su soletta in c.a. sp. 5 cm, strato isolante in XPS ad alta densità (conduttività termica = 0,035 W/mK) sp. 8 cm, vespaio aerato realizzato coniglio sp. 40 cm e soletta in c.a. sp. 7 cm, posto su magrone di sp. 10 cm realizzato su strato di riempimento di serti di sp. 30 cm - spessore totale 160 cm
H11	Solaio sottile costituito da travi predefinite sp. 20 cm intonacate all'indosso con intonaco sp. 1,5 - spessore totale 27,5 cm
H12	Copertura a falda tegole marsigliese in laterizio poste su grana impermeabilizzante ardesiata e massetto in cls alleggerito sp. 4 cm, strato coibente in EPS (conduttività termica = 0,030 W/mK) sp. 12 cm e solaio a lastre predefinite sp. 20 cm - pendenza massima 24% - spessore totale 48 cm
MURATURE	
M1	Parete esterna a capotetto con blocchi in termoisolante, pannello isolante in EPS sp. 10 cm (conduttività termica = 0,033 W/mK), tavole in laterizio sp. 8 cm e intonaco esterno sp. 1,5 cm - spessore totale 51,5 cm
M2	Parete esterna su struttura con finiture esterne costituite da pannello isolante in EPS sp. 10 cm (conduttività termica = 0,033 W/mK), tavole in laterizio sp. 8 cm e intonaco esterno sp. 1,5 cm - spessore totale 51,5 cm
M3	Tramezzo interno con forati sp. 15 cm e intonaco sp. 1,5 cm - spessore totale 18 cm
M4	Parete interna in c.a. con intonaco sp. 1,5 cm - spessore totale variabile
M5	Tramezzo interno con forati sp. 30 cm e intonaco sp. 1,5 cm - spessore totale 33 cm
INFISSI - PORTE	
PE4	Porta esterna a doppia ante asimmetrica dim. 240x200 cm in alluminio a taglio termico, con cerniere antir intrusione, serratura di sicurezza con chiavi, maniglia in acciaio e maniglione antipanco laterale, pannello in colore a scelta delle Ferrovie. Per descrizione soglie vedi VA ANTA, Arditob con pannello in lamiera coibentata sp. 4 cm, GRIGLIE DI AERAZIONE: griglia di dimensioni adeguate ad un efficace ricambio aria del tipo ventilazione forzata, completa di filtro antipolline nella parte inferiore, griglia inferiori posizionata a un'altezza minima di 30cm rispetto al bordo inferiore della porta, INFERRIATA ESTERNA, apribile in corrispondenza delle ante e dotata di serratura di sicurezza, classe di sicurezza anteffrazione RC 4 e sensi delle norme UNI EN1627-1628-1629-1630, realizzata con tendini in acciaio zincato verniciato F 8 mm saldati al telaio perimetrale piatto, collegato alle pareti perimetrali in muratura.
PE5	Porta esterna ad ante singola dim. 90x210 cm in alluminio a taglio termico, con cerniere antir intrusione, serratura di sicurezza con chiavi, maniglia in acciaio e maniglione antipanco laterale, pannello in colore a scelta delle Ferrovie. Per descrizione soglie vedi VA ANTA, Arditob con pannello in lamiera coibentata sp. 4 cm, GRIGLIE DI AERAZIONE: griglia di dimensioni adeguate ad un efficace ricambio aria del tipo ventilazione forzata, completa di filtro antipolline nella parte inferiore, griglia inferiori posizionata a un'altezza minima di 30cm rispetto al bordo inferiore della porta, INFERRIATA ESTERNA, apribile in corrispondenza delle ante, classe di sicurezza anteffrazione RC 4 e sensi delle norme UNI EN1627-1628-1629-1630, realizzata con tendini in acciaio zincato verniciato F 8 mm saldati al telaio perimetrale piatto, collegato alle pareti perimetrali in muratura.
PE6	Porta esterna ad ante singola dim. 120x210 cm in alluminio a taglio termico, con cerniere antir intrusione, serratura di sicurezza con chiavi, maniglia in acciaio e maniglione antipanco laterale, pannello in colore a scelta delle Ferrovie. Per descrizione soglie vedi VA ANTA, Arditob con pannello in lamiera coibentata sp. 4 cm, GRIGLIE DI AERAZIONE: griglia di dimensioni adeguate ad un efficace ricambio aria del tipo ventilazione forzata, completa di filtro antipolline nella parte inferiore, griglia inferiori posizionata a un'altezza minima di 30cm rispetto al bordo inferiore della porta, INFERRIATA ESTERNA, apribile in corrispondenza delle ante, classe di sicurezza anteffrazione RC 4 e sensi delle norme UNI EN1627-1628-1629-1630, realizzata con tendini in acciaio zincato verniciato F 8 mm saldati al telaio perimetrale piatto, collegato alle pareti perimetrali in muratura.
PI2	Porta interna ad ante singola dim. 90x210 cm in profilati estesi in lega di alluminio, ante cieche in pannelli sandwich in lamiera e materiale coibente, completa di maniglia in acciaio, maniglione antipanco, serratura e chiavi, colore a scelta delle Ferrovie
INFISSI - FINESTRE	
F5	Finestra in alluminio a taglio termico, dim. 100x120 cm, pannellicata apribile a vasistas verso l'interno, dotata di dispositivo ad azionamento manuale. Per descrizione dettagliate vedi VA STRUTTURAZIONE INFERRIATE. Vetro termico - 6 mm lamina soletta di mezzo cristallo, interseparatore 12 mm. Alve. Vetro esterno + 7 mm stratificato antiodioforante con pvl interno sp. 0,38 mm (tg = 1,5 W/m²K g) + 50%, INFERRIATA ESTERNA, classe di sicurezza anteffrazione RC 4 e sensi delle norme UNI EN1627-1628-1629-1630, realizzata con tendini in acciaio zincato verniciato F 8 mm saldati al telaio perimetrale piatto, collegato alle pareti perimetrali in muratura.
F6	Griglia di aereazione con allettature esterne fisse, dotata di rete antiscivolo, occultabili dall'interno mediante pannellature mobili con fissaggio in posizione AP/CH
FINITURA SOFFITTI	
S1	Due metri di trineggiatura con idropittura lavabile a scelta delle Ferrovie previa stuccatura dei giunti
FINITURA PARETI	
V1	Intonaco civile liscio per interni sp. 1,5 cm premiscelato trineggiato con idropittura lavabile, colore RAL 9010
V2	Rivestimento parete in Gres Porcellanato dim. 20x20 cm per n = 220 cm da p.t. e restante parte in intonaco premiscelato trineggiato con idropittura lavabile, colore RAL 9010
V3	Intonaco civile per esterni sp. 2 cm premiscelato trineggiato con idropittura a base di resina silossanica tipo Sikker, colore RAL 1014 per fronte edificio
V4	Soglie, davanzali e zoccolo in lastre di pietra locale sp. 3 cm
V5	Pluviale in lamiera d'acciaio zincata - per dimensioni e caratteristiche di dettaglio si rimanda agli elaborati di idraulica
POZZETTI / CUNICOLI - a carico di altra specialista	
C1	Pozzetto in CLS dim 120x60x60cm - chiusino in in PRFV variabile - carico di rottura = 5000 daN
C2	Pozzetto in CLS dim 60x40x60cm - chiusino in PRFV variabile - carico di rottura = 5000 daN
C6	Pozzetto in CLS dim 80x20x100cm - chiusino in PRFV variabile - carico di rottura = 5000 daN in 4 settori triangolari
C7	Cunicolo BT larghezza 40cm profondità 40 cm - coperchio in PRFV
C8	Cunicolo BT larghezza 30cm profondità 40 cm - coperchio in PRFV
C9	Cunicolo MT larghezza 80cm profondità 100 cm - coperchio in PRFV

COMMITTENTE:

RFI
INFRASTRUTTURE ITALIANE
GRUPPO FERROVIE DELLO STATO ITALIANE

PROGETTAZIONE:

ITALFERR
GRUPPO FERROVIE DELLO STATO ITALIANE

CUP J4710900030009

U.O. INFRASTRUTTURE NORD

PROGETTO DEFINITIVO

**POTENZIAMENTO DELLA LINEA MILANO - GENOVA
QUADRUPPLICAMENTO TRATTA MILANO ROGOREDO - PAVIA
FASE I - QUADRUPPLICAMENTO MI ROGOREDO - PIEVE EMANUELE**

FABBRICATO SSE km 11+753
Sezioni del Fabricato

SCALA:
1 : 50

COMMESSA	LOTTO	FASE	ENTE	TIPO DOC.	OPERA/DISCIPLINA	PROGR.	REV.
N	M	O	Z	10	D	26	WB
F	A	O	S	0	0	0	1
A							

Rev.	Descrizione	Redatto	Data	Verificato	Data	Approvato	Data	Autore/Date
A	Emissione Esecutiva	M. Anzolini M. Bocchi	Novembre 2018	F. Gelpi F. Gelpi	Novembre 2018	S. Bocchi	Novembre 2018	Novembre 2018

File: N M 0 Z 1 0 D 2 6 W B F A 0 5 0 0 0 1 A.rvt