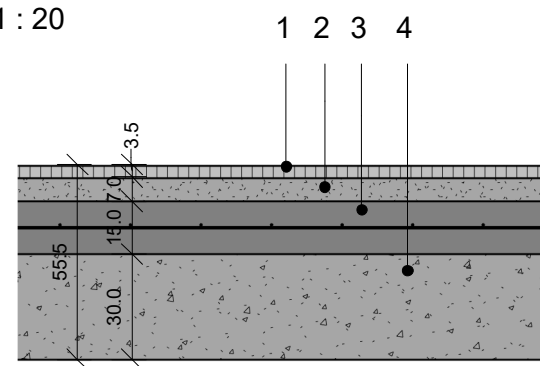
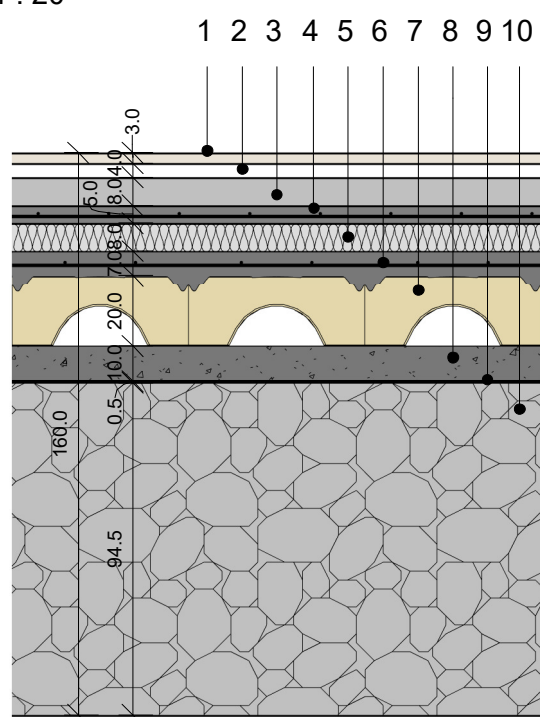


**H1 PAVIMENTAZIONE ESTERNA**  
1: 20



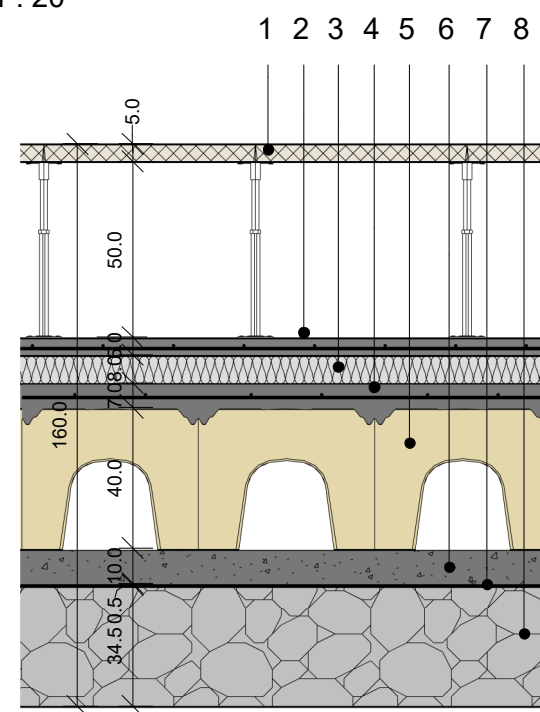
Numero Strato	Descrizione Materiale	Spessore [cm]
1	Pavimento esterno in piastrelle di cemento pressato dim. 40x40x3,5 cm	3,5
2	Allettamento in malta cementizia	7,0
3	Soletta in c.a. C25/30 con rete elettrosaldata $\Phi$ 8 20/20	15,0
4	Materiale misto da cava compattato	30,0

**H9 PAVIMENTO PIANO TERRA**  
1: 20



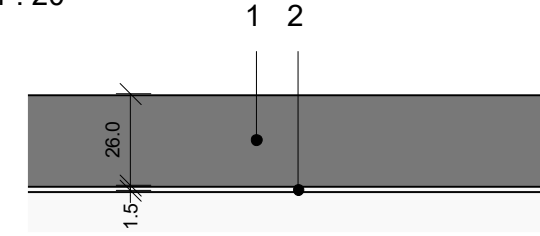
Numero Strato	Descrizione Materiale	Spessore [cm]
1	Pavimento in piastrelle di gres porcellanato dim. 30x60 cm posate a colla	3,0
2	Massetto di posa pavimentazione	4,0
3	Massetto in cls alleggerito	8,0
4	Soletta in c.a. C25/30 con rete elettrosaldata $\Phi$ 8 20/20	5,0
5	Pannello isolante in XPS a alta densità ( $\lambda = 0,036$ W/mK) con soprastante foglio separatore in polietilene	8,0
6	Soletta in c.a. C25/30 con rete elettrosaldata $\Phi$ 8 20/20	7,0
7	Vespajo aerato realizzato con igloo in plastica riciclata	20,0
8	Magnone in calcestruzzo classe C12/15	10,0
9	Geotessile non tessuto in polipropilene con resistenza a trazione non inferiore a 20 kN/m	0,5
10	Vespajo eseguito con pietrame grezzo o ciottoli di fiume DC CO.C.316.A	94,5

**H10 PAVIMENTO PIANO TERRA**  
1: 20



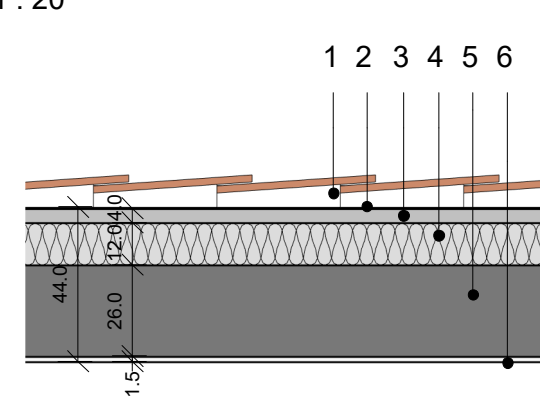
Numero Strato	Descrizione Materiale	Spessore [cm]
1	Pavimento sopraelevato a elevata portata, costituito da pannelli in soletta di calcio monostrato dim. 60x60 cm su sostegno in acciaio stampato zincato, regolabile in altezza per un'altezza totale di 55 cm. Finitura superficiale in lastre di gres porcellanato con trattamento antipolvere del fondo e delle pareti	5,0
2	Soletta in c.a. con rete elettrosaldata $\Phi$ 8 20/20	5,0
3	Pannello isolante in XPS a alta densità ( $\lambda = 0,036$ W/mK) con soprastante foglio separatore in polietilene	8,0
4	Soletta in c.a. con rete elettrosaldata $\Phi$ 8 20/20	7,0
5	Vespajo aerato realizzato con igloo in plastica riciclata	40,0
6	Magnone in calcestruzzo classe C12/15	10,0
7	Geotessile non tessuto in polipropilene con resistenza a trazione non inferiore a 20 kN/m	0,5
8	Vespajo eseguito con pietrame grezzo o ciottoli di fiume DC CO.C.316.A	34,5

**H11 SOLAIO SOTTOTETTO**  
1: 20



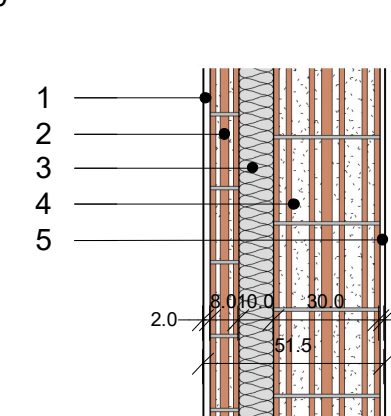
Numero Strato	Descrizione Materiale	Spessore [cm]
1	Solai a lastre parzialmente prefabbricate di tipo pedale, con blocchi di alleggerimento in polistirolo e getto di completamento realizzato in opera, per uno spessore totale di 26 cm (4+18+4)	26,0
2	Intonaco civile liscio premiscelato tinteggiato con idropittura lavabile	1,5

**H12 SOLAIO COPERTURA**  
1: 20



Numero Strato	Descrizione Materiale	Spessore [cm]
1	Tegole in laterizio tipo marsigliese	6,0
2	Manto impermeabile con doppia guaina e finitura superficiale con scaglie di ardesia	0,5
3	Massetto in cls alleggerito	4,0
4	Pannello isolante in EPS 150 ( $\lambda = 0,030$ W/mK) incollato a piena superficie con adesivo a base cementizia	12,0
5	Solai a lastre parzialmente prefabbricate di tipo pedale, con blocchi di alleggerimento in polistirolo e getto di completamento realizzato in opera, per uno spessore totale di 26 cm (4+18+4)	26,0
6	Intonaco civile liscio premiscelato tinteggiato con idropittura lavabile	1,5

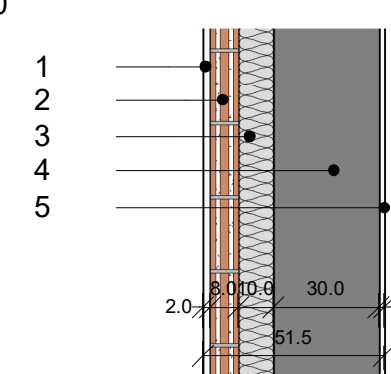
**M1 TAMPONATURA ESTERNA**  
1: 20



Numero Strato	Descrizione Materiale	Spessore [cm]
1	Intonaco premiscelato e tinteggiatura per esterni	2,0
2	Blocco in termolaterizio porizzato	8,0
3	Pannello isolante in EPS 150 ( $\lambda = 0,033$ W/mK)	10,0
4	Blocco in termolaterizio porizzato	30,0
5	Intonaco civile liscio premiscelato tinteggiato con idropittura lavabile	1,5

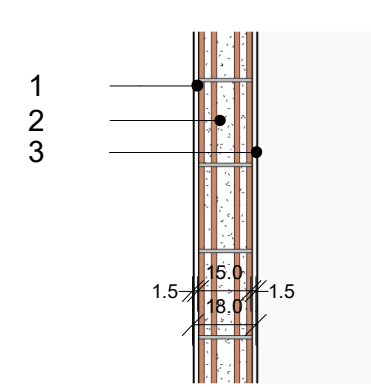
NB - Per garantire la resistenza dell'intero tamponamento alle azioni orizzontali, si prevede di inserire all'interno della muratura, ogni due corsi di forati, dei tralicci in acciaio inglobati nei letti di malta (per le caratteristiche tecniche dei tralicci si rimanda alla relazione di calcolo delle strutture).  
Per solidificare la muratura esterna di spessore pari a 8 cm allo strato portante interno della parete, si prevede la disposizione di collegamenti puntuali orizzontali.

**M2 TAMPONATURA ESTERNA**  
1: 20



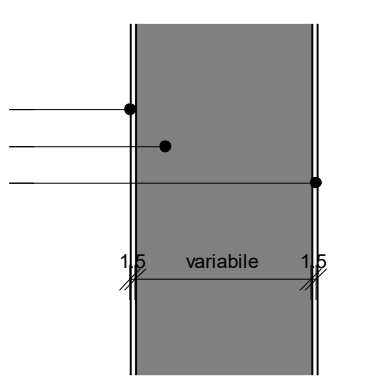
Numero Strato	Descrizione Materiale	Spessore [cm]
1	Intonaco premiscelato e tinteggiatura per esterni	2,0
2	Blocco in termolaterizio porizzato	8,0
3	Pannello isolante in EPS 150 ( $\lambda = 0,033$ W/mK)	10,0
4	Calcestruzzo Classe C30/37	10,0
5	Intonaco civile liscio premiscelato tinteggiato con idropittura lavabile	1,5

**M3 TRAMEZZO INTERNO**  
1: 20



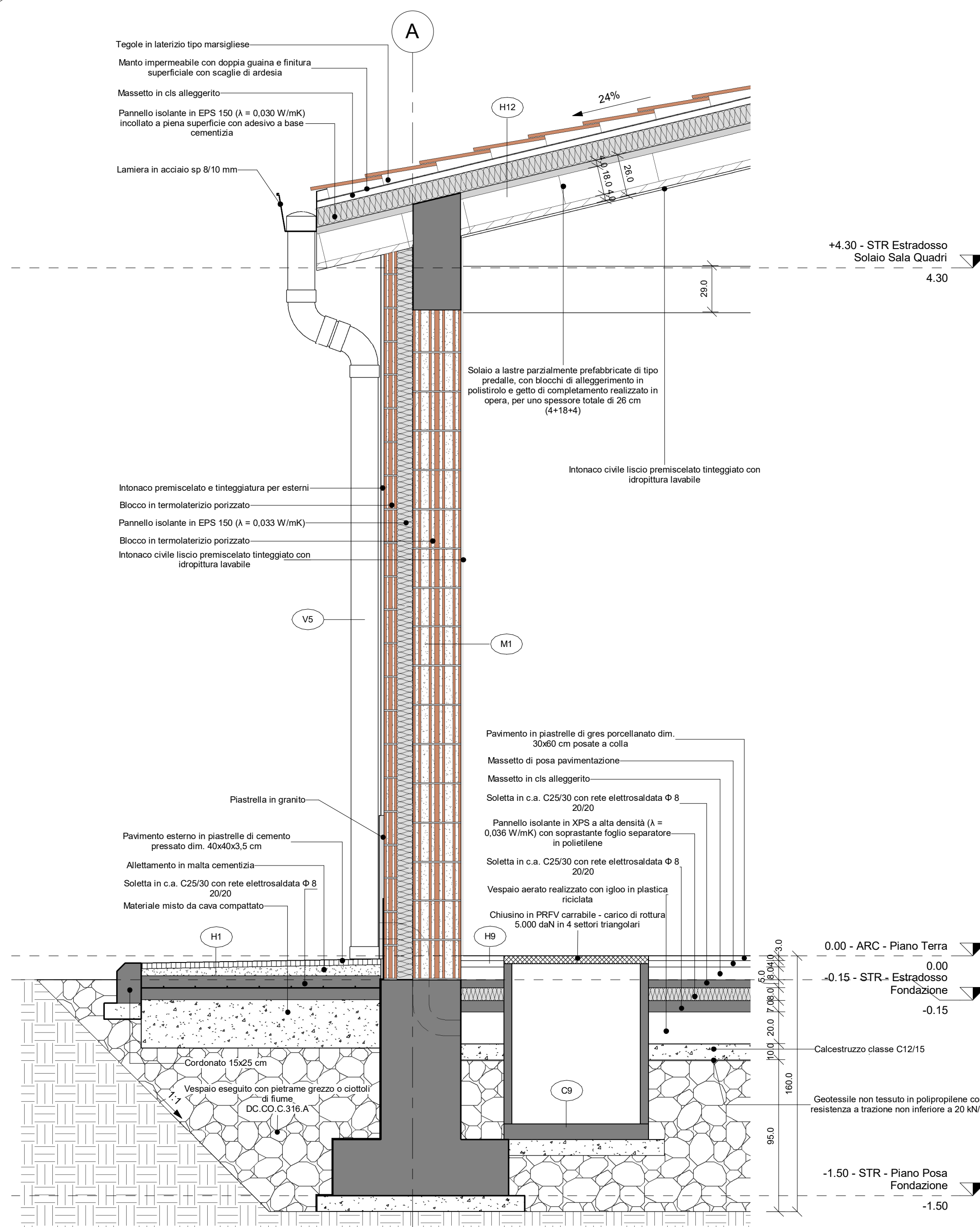
Numero Strato	Descrizione Materiale	Spessore [cm]
1	Intonaco civile liscio premiscelato tinteggiato con idropittura lavabile	1,5
2	Blocco in termolaterizio porizzato	15,0
3	Intonaco civile liscio premiscelato tinteggiato con idropittura lavabile	1,5

**M4 INTONACO SU STRUTTURA IN C.A.**  
1: 20

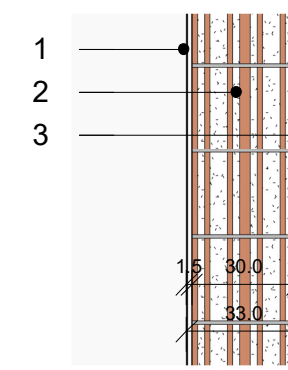


Numero Strato	Descrizione Materiale	Spessore [cm]
1	Intonaco civile liscio premiscelato tinteggiato con idropittura lavabile	1,5
2	Calcestruzzo Classe C30/37	10,0
3	Intonaco civile liscio premiscelato tinteggiato con idropittura lavabile	1,5

**1 Dettagli Costruttivi**  
1: 20

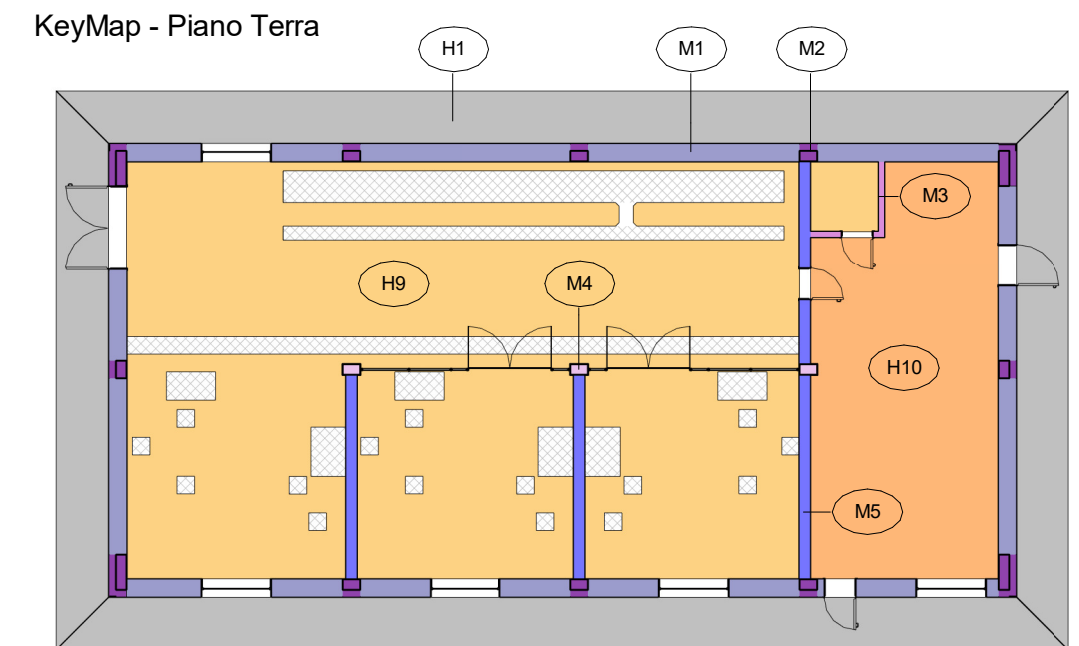


**M5 TRAMEZZO INTERNO**  
1: 20

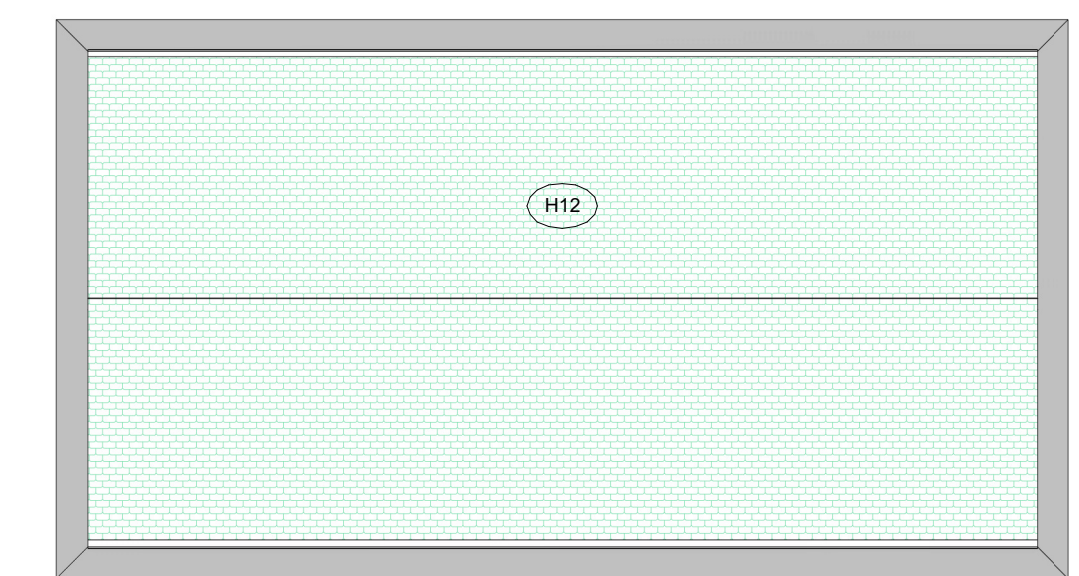


Numero Strato	Descrizione Materiale	Spessore [cm]
1	Intonaco civile liscio premiscelato tinteggiato con idropittura lavabile	1,5
2	Blocco in termolaterizio porizzato	30,0
3	Intonaco civile liscio premiscelato tinteggiato con idropittura lavabile	1,5

KeyMap - Piano Terra



KeyMap - Copertura



COMMITTENTE:



PROGETTAZIONE:



CUP J4710900030009

U.O. INFRASTRUTTURE NORD

PROGETTO DEFINITIVO

POTENZIAMENTO DELLA LINEA MILANO - GENOVA  
QUADRUPPLICAMENTO TRATTA MILANO ROGOREDO - PAVIA  
FASE I - QUADRUPPLICAMENTO MI ROGOREDO - PIEVE EMANUELE

FABBRICATO SSE km 11+753  
Dettagli Costruttivi Fabbricato

SCALA:  
As indicated

COMMESSA LOTTO FASE ENTE TIPO DOC. OPERA/DISCIPLINA PROGR. REV.

N M O Z 1 0 D 2 6 B Z F A 0 5 0 0 0 0 2 A

Rev.	Descrizione	Redatto	Data	Verificato	Data	Approvato	Data	Autografo	Data
A	Emissione Esecutiva	M. Andreani	Novembre 2018	F. G. G. G.	Novembre 2018	S. Borelli	Novembre 2018		

File: N M 0 Z-1 0-D-2 6-B Z-F A 0 5 0 0-0 2-A.rvt