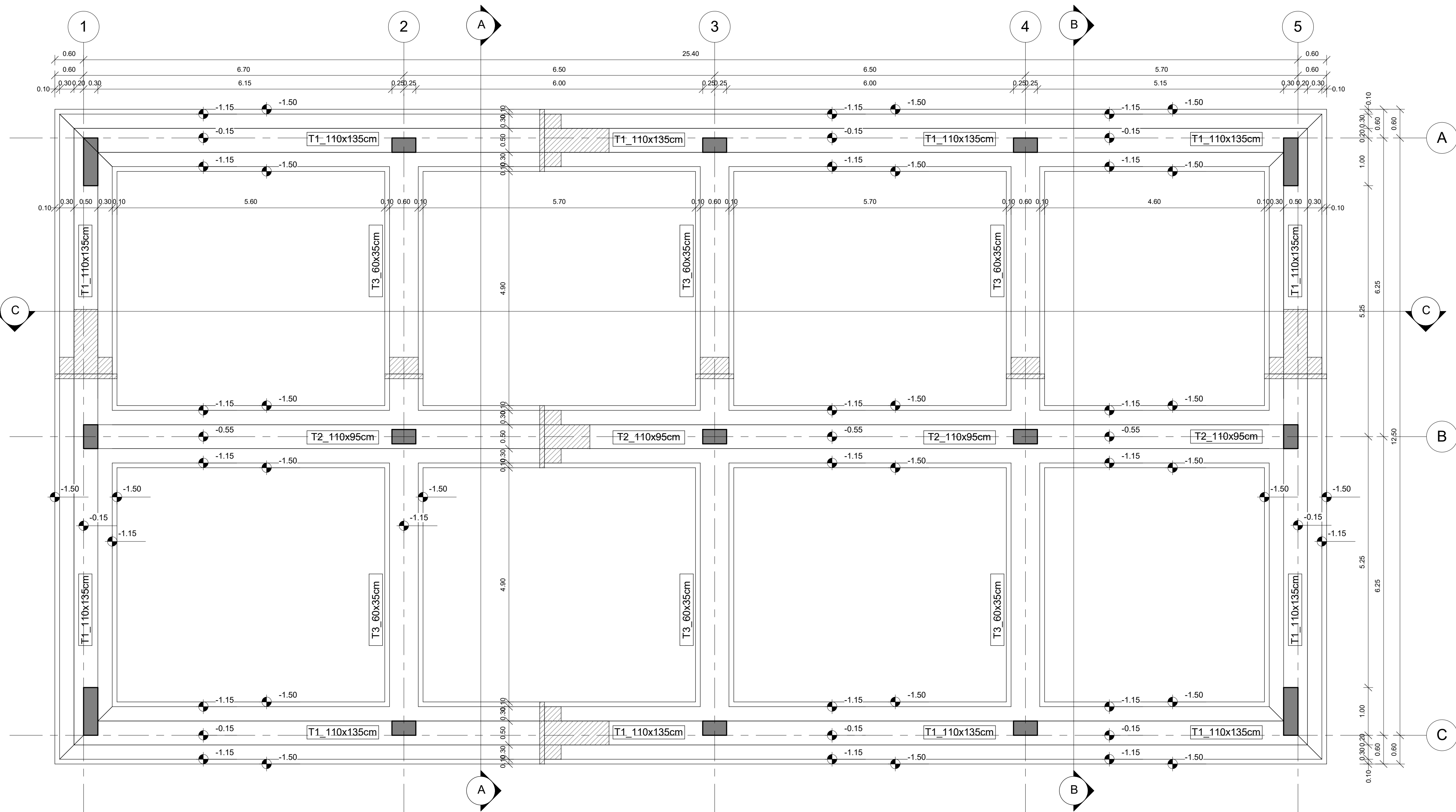
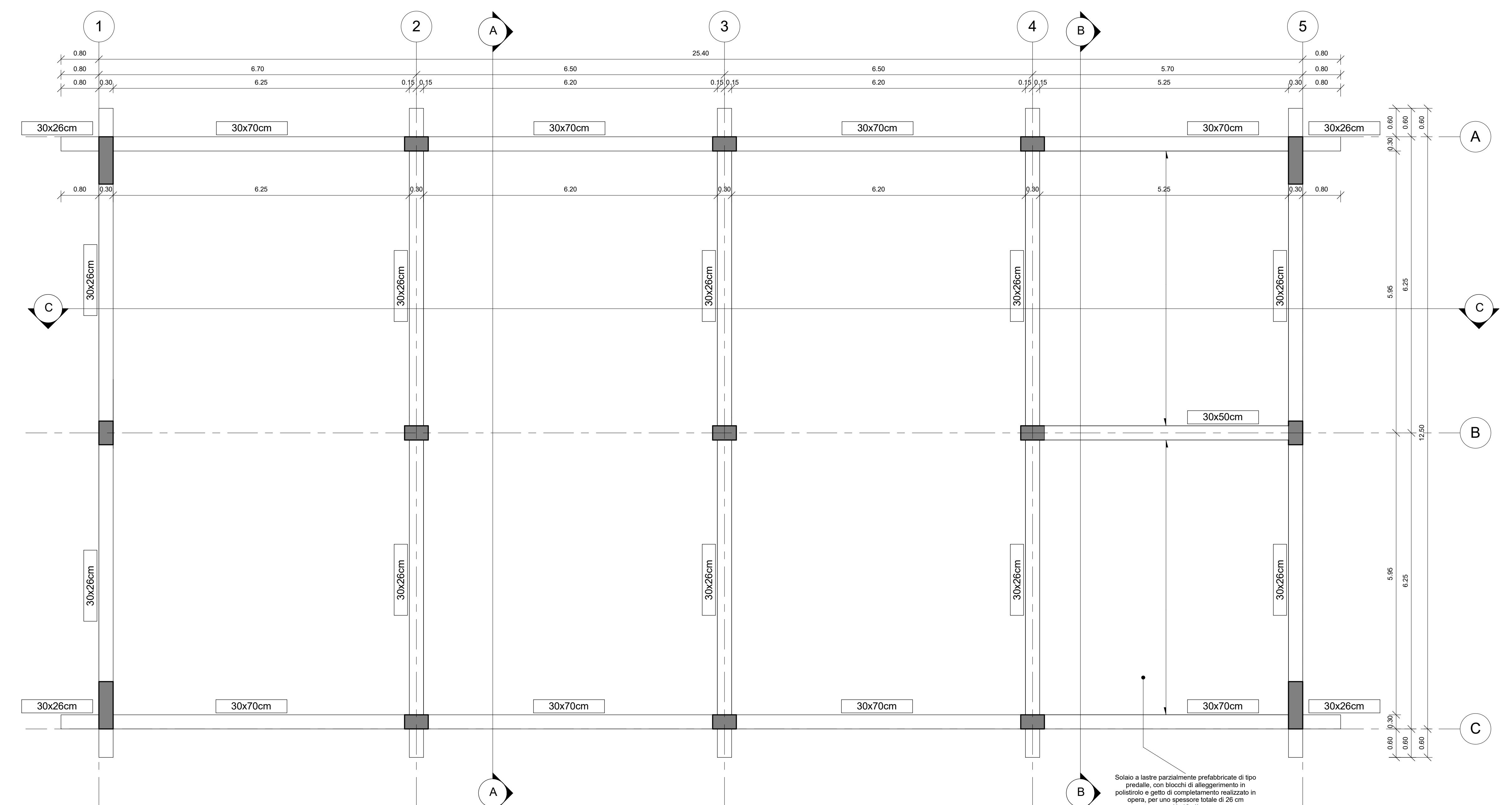


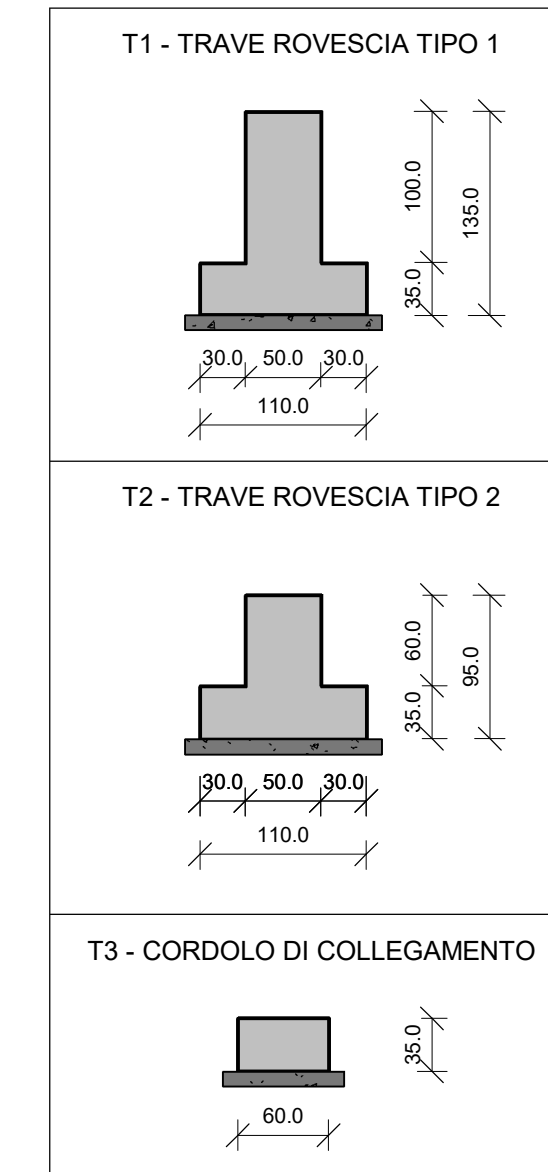
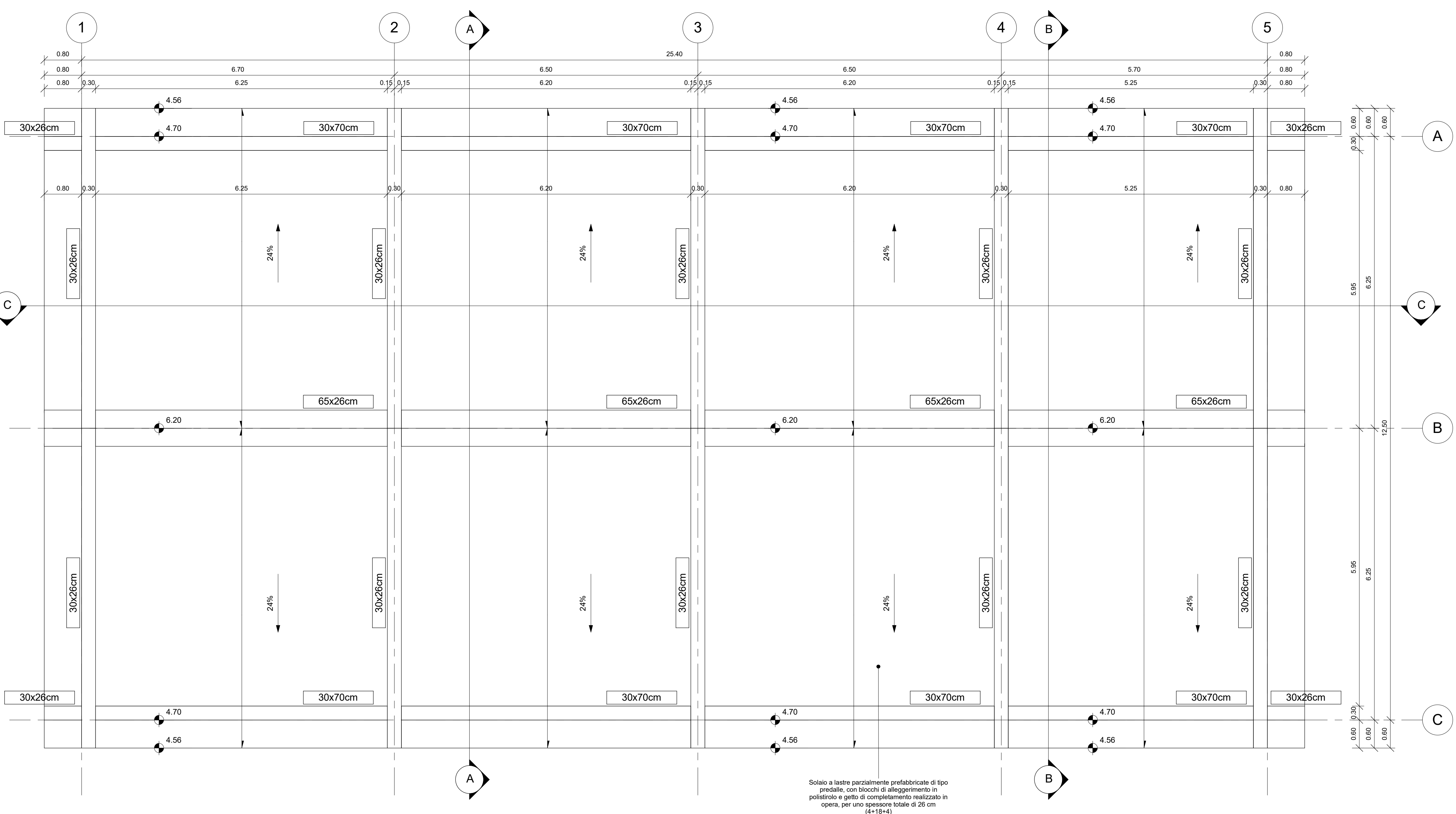
1 Carpentaria Fondazioni
1:50



2 Carpentaria Solaio Sottotetto
1:50



3 Carpentaria Copertura
1:50



- MATERIALI:**
- 1 - CALCESTRUZZO MAGRO PER SOTTOFONDAZIONE
 - Classe C12/15
 - Dimensioni massime degli inerti < 30 mm
 - Rapporto A/C < 0.65
 - Classe di consistenza S3
 - Classe di esposizione X0
 - 2 - CALCESTRUZZO PER STRUTTURE DI FONDAZIONE
 - Classe C25/30
 - Dimensioni massime degli inerti < 25 mm
 - Rapporto A/C < 0.60
 - Classe di consistenza S4/S5
 - Classe di esposizione XC2
 - 3 - CALCESTRUZZO PER STRUTTURE IN ELEVAZIONE
 - Classe C30/37
 - Dimensioni massime degli inerti < 25 mm
 - Rapporto A/C < 0.55
 - Classe di consistenza S4
 - Classe di esposizione XC3
 - 4 - ACCIAIO PER BARRE IN C.A. Tipo B450C
 - 5 - ACCIAIO PER RETI ELETTROSALDATE Tipo B450C

- NOTE RELATIVE ALLE ARMATURE:**
- PRESCRIZIONI RELATIVE ALLE BARRE CORRENTI**
- Sovrapposizione minima = 50 diametri
 - Alte estremità (svoltare le barre 90°)
- PRESCRIZIONI RELATIVE ALLE STAFFE**
- La lunghezza del tratto piegato a 135° deve essere > 10 diametri
- PRESCRIZIONI PER IL DIAMETRO DI MANDRINO D**
- Diametro barra <= 16 mm D = 4 diametri
 - Diametro barra > 16 mm D = 7 diametri
- NOTE RELATIVE AI COPRIFERRI:**
- I ricoprimenti minimi da adottare sono i seguenti (valori riferiti al ferro più esterno)
- Struttura di Fondazione 40 mm
 - Struttura in Elevazione 30 mm
 - Solaie e solette 20 mm

- INCIDENZA ARMATURE:**
- Travi Struttura di Fondazione 80 kg/m³
 - Travi Struttura in Elevazione 150 kg/m³
 - Pilestri Struttura in Elevazione 220 kg/m³

COMMITTENTE: **RFI**
GRUPPO FERROVIE DELLO STATO ITALIANO

PROGETTAZIONE: **TALFER**
GRUPPO FERROVIE DELLO STATO ITALIANO

CUP: J4710900030009

U.O. INFRASTRUTTURE NORD

PROGETTO DEFINITIVO

POTENZIAMENTO DELLA LINEA MILANO - GENOVA
QUADRUPPLICAMENTO TRATTA MILANO ROGOREDO - PAVIA
FASE I - QUADRUPPLICAMENTO MI ROGOREDO - PIEVE EMANUELE

FABBRICATO SSE km 11+753
Carpenterie del Fabbricato Tav. 1/2

SCALA: 1:50

Rev.	Descrizione	Redatto	Data	Verificato	Data	Approvato	Data	Autografo
A	Emissione Esecutiva	M. Andreatti	10/06/2010	N. Scattolon	10/06/2010	S. Scattolon	10/06/2010	[Signature]

File: N.M.02.1.0-D-2-B-B.F.A.05.00.01-A.rvt