

**PE1** PORTA ESTERNA - tipo 1  
1 : 50

Quantità **4**

**Caratteristiche Tecniche**  
Porta esterna a doppia anta simmetrica dim. 130x240+65 cm in alluminio a taglio termico, con cerniere antintrusione, serratura di sicurezza con chiavi, maniglia in acciaio e maniglione antipanico lato interno, prevenerciata nel colore a scelta delle Ferrovie. Per descrizione soglia vedi V4. SOPRALUCE SUPERIORE VETRATO: dim. 130x65 cm in alluminio a taglio termico, prevenerciato nel colore a scelta delle Ferrovie con apertura a vasistas verso l'interno dotato di dispositivo ad azionamento manuale. Vetrata isolante termico-acustica di sicurezza, composta da: Vetro interno = 5 mm lastra lucida di mezzo cristallo; Intercapedine = 12 mm - Aria; Vetro esterno = 7 mm stratificato antiscalfatura con pvb interno sp. 0,38 mm; INFERRIATA ESTERNA: apribile in corrispondenza delle ante e dotata di serratura di sicurezza, fissa davanti al sopraluce; classe di sicurezza antieffrazione RC 4 ai sensi delle norme UNI ENV 1627-1628-1629-1630, realizzata con fondini in acciaio zincato verniciato f > 8 mm saldati al telaio perimetrale piatto, collegato alle pareti perimetrali in muratura.

**PE1.b** PORTA ESTERNA - tipo 1.b  
1 : 50

Quantità **2**

**Caratteristiche Tecniche**  
Porta esterna a doppia anta simmetrica dim. 130x240+65 cm in alluminio a taglio termico, con cerniere antintrusione, serratura di sicurezza tipo AREL con chiave bloccata a porta aperta, maniglia in acciaio, verniciata nel colore a scelta delle Ferrovie. Per descrizione soglia vedi V4. SOPRALUCE SUPERIORE A PANNELLO OPACO: dim. 130x65 cm in alluminio a taglio termico, prevenerciato nel colore a scelta delle Ferrovie con apertura a vasistas verso l'interno dotato di dispositivo ad azionamento manuale. GRIGLIE DI AERAZIONE: griglie di dimensioni adeguate ad un efficace ricambio aria del tipo ventilazione forzata e con rapporto Superficie Frontale (SF) e Superficie di Passaggio (SP) non inferiore a 0,40 complete di filtro antisetto nella parte interna.

**PE2** PORTA ESTERNA - tipo 2  
1 : 50

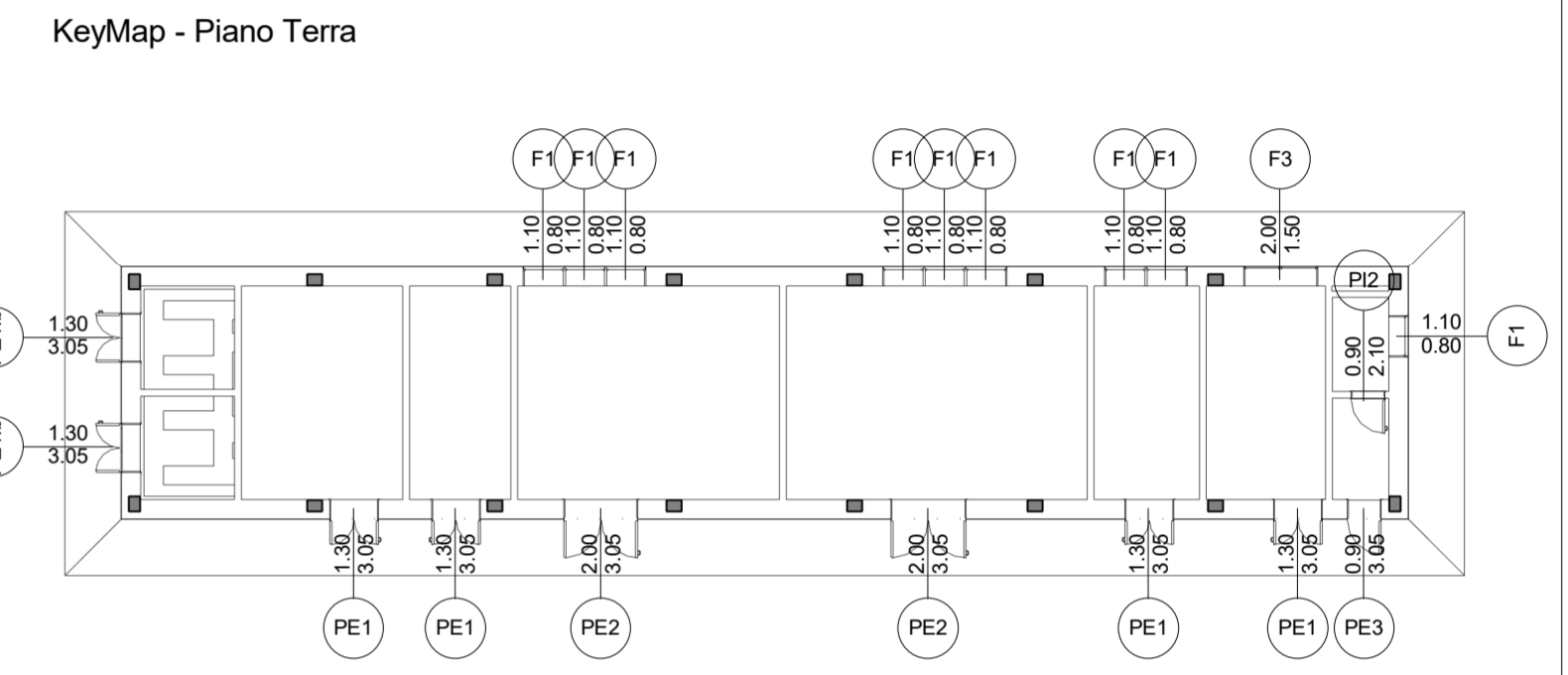
Quantità **2**

**Caratteristiche Tecniche**  
Porta esterna a doppia anta simmetrica dim. 200x240+65 cm in alluminio a taglio termico, con cerniere antintrusione, serratura di sicurezza con chiavi, maniglia in acciaio e maniglione antipanico lato interno, prevenerciata nel colore a scelta delle Ferrovie. Per descrizione soglia vedi V4. SOPRALUCE SUPERIORE VETRATO: dim. 200x65 cm in alluminio a taglio termico, prevenerciato nel colore a scelta delle Ferrovie con apertura a vasistas verso l'interno dotato di dispositivo ad azionamento manuale. Vetrata isolante termico-acustica di sicurezza, composta da: Vetro interno = 5 mm lastra lucida di mezzo cristallo; Intercapedine = 12 mm - Aria; Vetro esterno = 7 mm stratificato antiscalfatura con pvb interno sp. 0,38 mm; INFERRIATA ESTERNA: apribile in corrispondenza delle ante e dotata di serratura di sicurezza, fissa davanti al sopraluce; classe di sicurezza antieffrazione RC 4 ai sensi delle norme UNI ENV 1627-1628-1629-1630, realizzata con fondini in acciaio zincato verniciato f > 8 mm saldati al telaio perimetrale piatto, collegato alle pareti perimetrali in muratura.

**PE3** PORTA ESTERNA - tipo 3  
1 : 50

Quantità **1**

**Caratteristiche Tecniche**  
Porta esterna ad anta singola dim. 90x240+65 cm in alluminio a taglio termico, con cerniere antintrusione, serratura di sicurezza con chiavi, maniglia in acciaio e maniglione antipanico lato interno, prevenerciata nel colore a scelta delle Ferrovie. Per descrizione soglia vedi V4. ANTA: Apribile con pannello in lamiera coibentata sp. 4 cm. SOPRALUCE SUPERIORE VETRATO: dim. 130x65 cm in alluminio a taglio termico, prevenerciato nel colore a scelta delle Ferrovie con apertura a vasistas verso l'interno dotato di dispositivo ad azionamento manuale. Vetrata isolante termico-acustica di sicurezza, composta da: Vetro interno = 5 mm lastra lucida di mezzo cristallo; Intercapedine = 12 mm - Aria; Vetro esterno = 7 mm stratificato antiscalfatura con pvb interno sp. 0,38 mm; INFERRIATA ESTERNA: apribile in corrispondenza delle ante, fissa davanti al sopraluce; classe di sicurezza antieffrazione RC 4 ai sensi delle norme UNI ENV 1627-1628-1629-1630, realizzata con fondini in acciaio zincato verniciato f > 8 mm saldati al telaio perimetrale piatto, collegato alle pareti perimetrali in muratura.



**PI2** PORTA INTERNA - tipo 2  
1 : 50

Quantità **1**

**Caratteristiche Tecniche**  
Porta interna ad anta singola dim. 90x210 cm in profilati estrusi in lega di alluminio, ante cieche in pannelli sandwich in lamiera e materiale coibente, completa di maniglia in acciaio, maniglione antipanico, serratura e chiavi, colore a scelta delle Ferrovie.

**F1** FINESTRA - tipo 1  
1 : 50

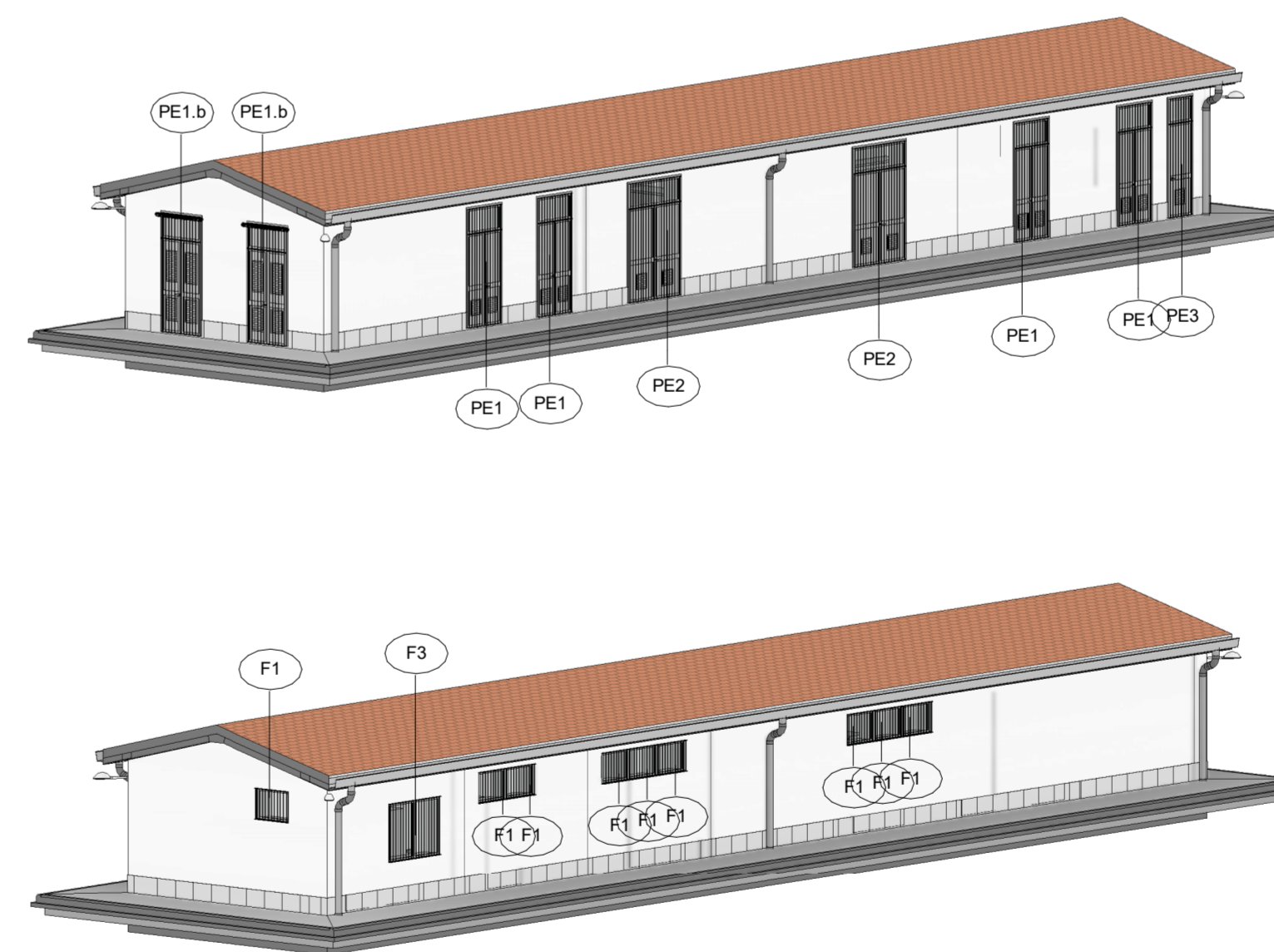
Quantità **9**

**Caratteristiche Tecniche**  
Finestra in alluminio a taglio termico, dim. 110x80 cm, prevenerciata apribile a vasistas verso l'interno, dotata di dispositivo ad azionamento manuale. Per descrizione davanzale vedi V4. STRATIGRAFIA SPECCHIATURE VETRATE: Vetro interno = 5 mm lastra lucida di mezzo cristallo; Intercapedine = 12 mm - Aria; Vetro esterno = 7 mm stratificato antiscalfatura con pvb interno sp. 0,38 mm; Ug = 1,5 W/m<sup>2</sup>K g = 50%. INFERRIATA ESTERNA: classe di sicurezza antieffrazione RC 4 ai sensi delle norme UNI ENV 1627-1628-1629-1630, realizzata con fondini in acciaio zincato verniciato f > 8 mm saldati al telaio perimetrale piatto, collegato alle pareti perimetrali in muratura.

**F3** FINESTRA - tipo 3  
1 : 50

Quantità **1**

**Caratteristiche Tecniche**  
Finestra a due ante in alluminio a taglio termico, dim. 200x150 cm, prevenerciata apribile a battente verso l'interno. Per descrizione davanzale vedi V4. STRATIGRAFIA SPECCHIATURE VETRATE: Vetro interno = 5 mm lastra lucida di mezzo cristallo; Intercapedine = 12 mm - Aria; Vetro esterno = 7 mm stratificato antiscalfatura con pvb interno sp. 0,38 mm; Ug = 1,5 W/m<sup>2</sup>K g = 50%. INFERRIATA ESTERNA: classe di sicurezza antieffrazione RC 4 ai sensi delle norme UNI ENV 1627-1628-1629-1630, realizzata con fondini in acciaio zincato verniciato f > 8 mm saldati al telaio perimetrale piatto, collegato alle pareti perimetrali in muratura.



COMMITTENTE: **RFI** RETE FERROVIARIA ITALIANA GRUPPO FERROVIE DELLO STATO ITALIANE

PROGETTAZIONE: **ITALFERR** GRUPPO FERROVIE DELLO STATO ITALIANE

CUP J4710900030009

**U.O. INFRASTRUTTURE NORD**

**PROGETTO DEFINITIVO**

**POTENZIAMENTO DELLA LINEA MILANO - GENOVA**  
**QUADRUPLICAMENTO TRATTA MILANO ROGOREDO - PAVIA**  
**FASE I - QUADRUPLICAMENTO MI ROGOREDO - PIEVE EMANUELE**

FABBRICATO TECNOLOGICO GA NORD km 26+718  
Abaco Infissi

SCALA: As indicated

COMMESSA	LOTTO	FASE	ENTE	TIPO DOC.	OPERA/DISCIPLINA	PROGR.	REV.
NM0Z	10	D	26	BZ	FA1200	003	A

Rev.	Descrizione	Redatto	Data	Verificato	Data	Approvato	Data	Autoriginate Data
A	Emissione Esecutiva	M. Andreoli	Novembre 2018	F. Geronzi	Novembre 2018	S. Spalloni	Novembre 2018	

File: N M 0 Z-1 0-D-2 6-B Z-F A 1 2 0 0 0 3-A.rvt