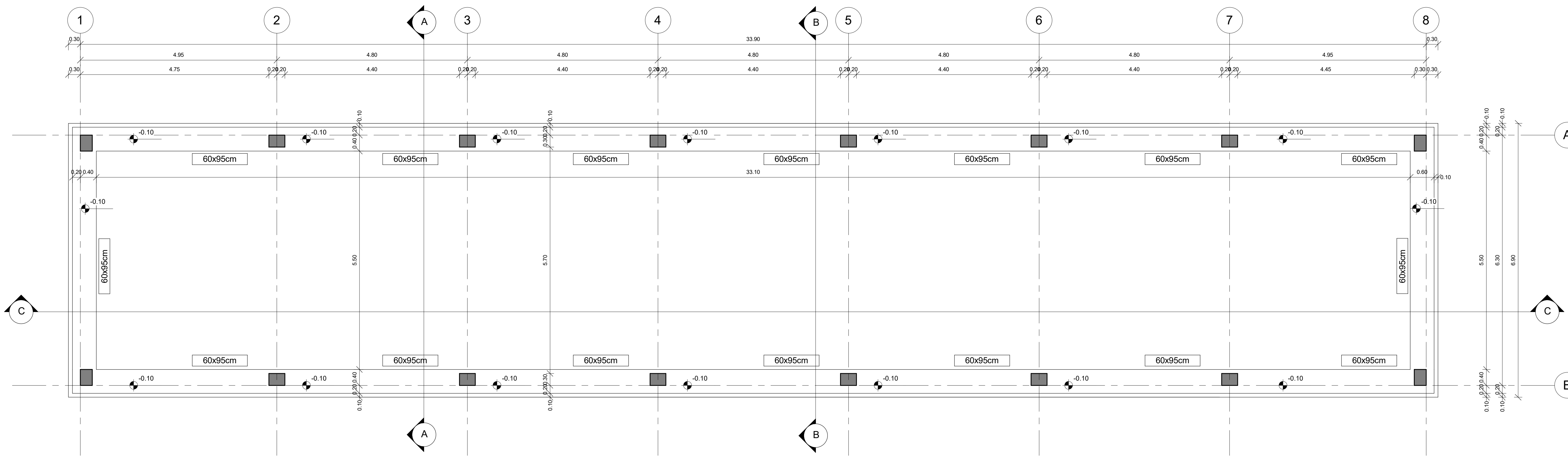
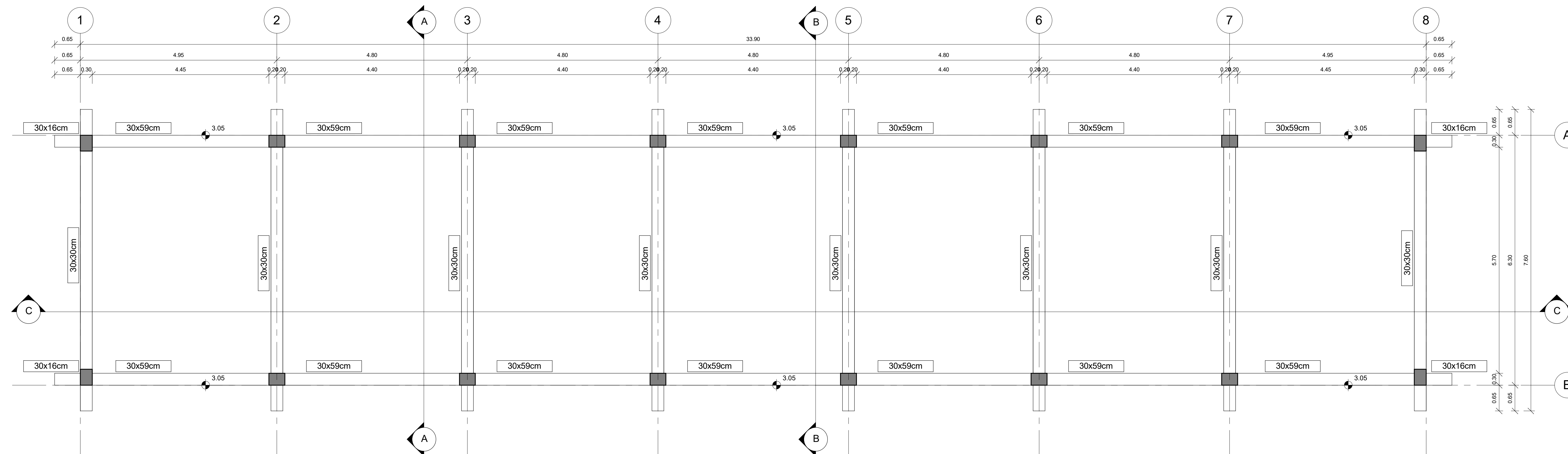


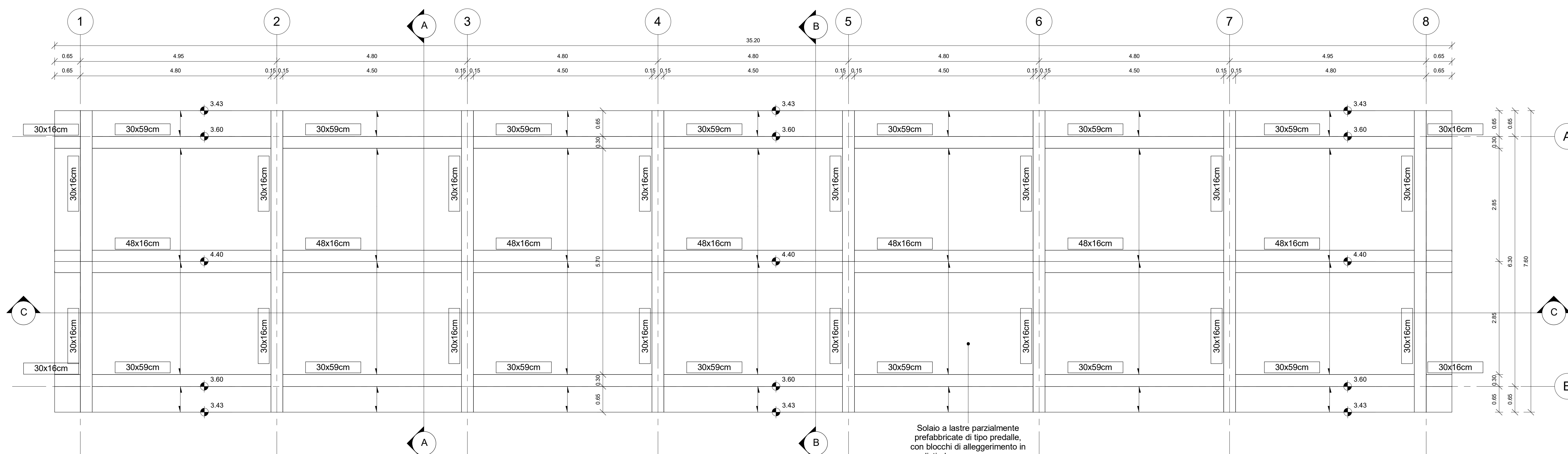
1 Carpentaria Fondazioni
1:50



2 Carpentaria Intradosso Copertura
1:50



3 Carpentaria Copertura
1:50



Solaio a lastre parzialmente prefabbricate di tipo predalle, con blocchi di alleggerimento in polistirolo, per uno spessore totale di 16 cm (12+4)

MATERIALI:

- 1 - CALCESTRUZZO MAGRO PER SOTTOFONDAZIONE
 - Classe C12/15
 - Dimensioni massime degli inerti < 30 mm
 - Rapporto A/C < 0,65
 - Classe di consistenza S3
 - Classe di esposizione X0
- 2 - CALCESTRUZZO PER STRUTTURE DI FONDAZIONE
 - Classe C25/30
 - Dimensioni massime degli inerti < 25 mm
 - Rapporto A/C < 0,60
 - Classe di consistenza S4/S5*
 - Classe di esposizione XC2
- (*) getto con pompa
- 3 - CALCESTRUZZO PER STRUTTURE IN ELEVAZIONE
 - Classe C30/37
 - Dimensioni massime degli inerti < 25 mm
 - Rapporto A/C < 0,55
 - Classe di consistenza S4
 - Classe di esposizione XC3

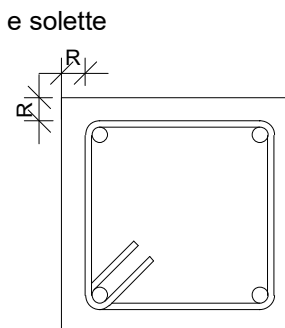
- 4 - ACCIAIO PER BARRE IN C.A.
Tipo B450C
- 5 - ACCIAIO PER RETI ELETTRISALDATE
Tipo B450C

NOTE RELATIVE ALLE ARMATURE:

- PRESCRIZIONI RELATIVE ALLE BARRE CORRENTI
 - Sovrapposizione minima = 50 diametri
 - Alle estremità risvoltare le barre (90°)
- PRESCRIZIONI RELATIVE ALLE STAFFE
 - La lunghezza del tratto piegato a 135° deve essere > 10 diametri
- PRESCRIZIONI PER IL DIAMETRO DI MANDRINO D
 - Diametro barra <= 16 mm D = 4 diametri
 - Diametro barra > 16 mm D = 7 diametri

NOTE RELATIVE AI COPRIFERRI:

- I ricoprimenti minimi da adottare sono i seguenti (valori riferiti al ferro più esterno)
 - Strutture di Fondazione 40 mm
 - Strutture in Elevazione 30 mm
 - Sole e solette 20 mm



INCIDENZA ARMATURE:

- Plataea di Fondazione 170 kg/m³
- Travi Struttura in Elevazione 150 kg/m³
- Pilastri Struttura in Elevazione 200 kg/m³
- Vasca per Serbatoio 160 kg/m³

COMMITTENTE: **RFI** RETE FERROVIARIA ITALIANA GRUPPO FERROVIE DELLO STATO ITALIANE

PROGETTAZIONE: **ITALFERR** GRUPPO FERROVIE DELLO STATO ITALIANE

CUP: J47109000030009

U.O. INFRASTRUTTURE NORD

PROGETTO DEFINITIVO

POTENZIAMENTO DELLA LINEA MILANO - GENOVA QUADRUPPLICAMENTO TRATTA MILANO ROGOREDO - PAVIA FASE I - QUADRUPPLICAMENTO MI ROGOREDO - PIVIE EMANUELE

FABBRICATO TECNOLOGICO GA NORD km 26+718
Carpenterie del fabbricato Tav. 1/2

SCALA: 1:50

COMMESSA LOTTO FASE ENTE TIPO DOC. OPERA/DISCIPLINA PROGR. REV.

N M 0 Z 1 0 D 2 6 B B FA 1 2 0 0 0 1 A

Rev.	Descrizione	Redatto	Data	Verificato	Data	Approvato	Data	Autografo	Data
A	Emissione Esecutiva	M. Armani	Novembre 2016	F. Geronzi	Novembre 2016	S. Bazzoli	Novembre 2016	[Firma]	Novembre 2016

File: N M 0 Z 1 0 D 2 6 B B FA 1 2 0 0 0 1 A.rvt