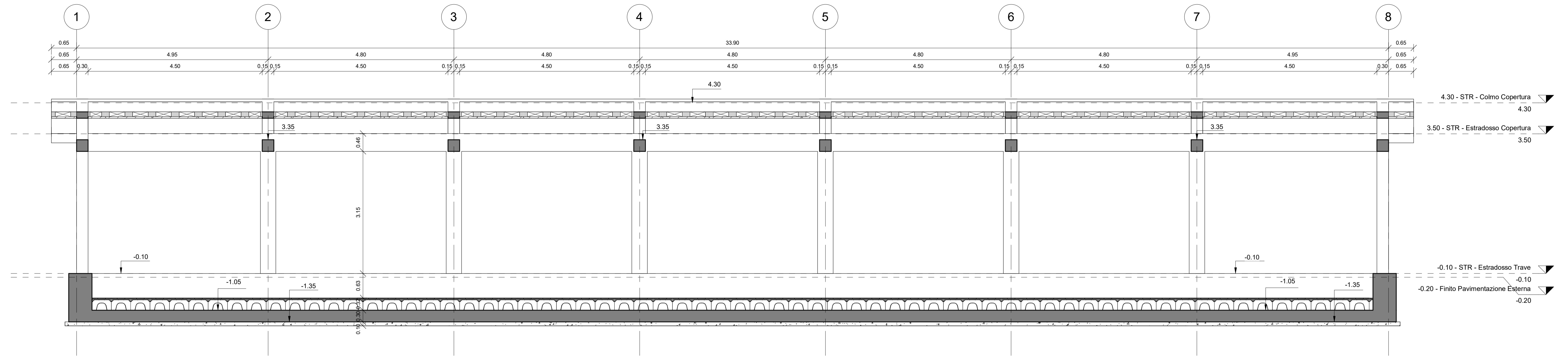
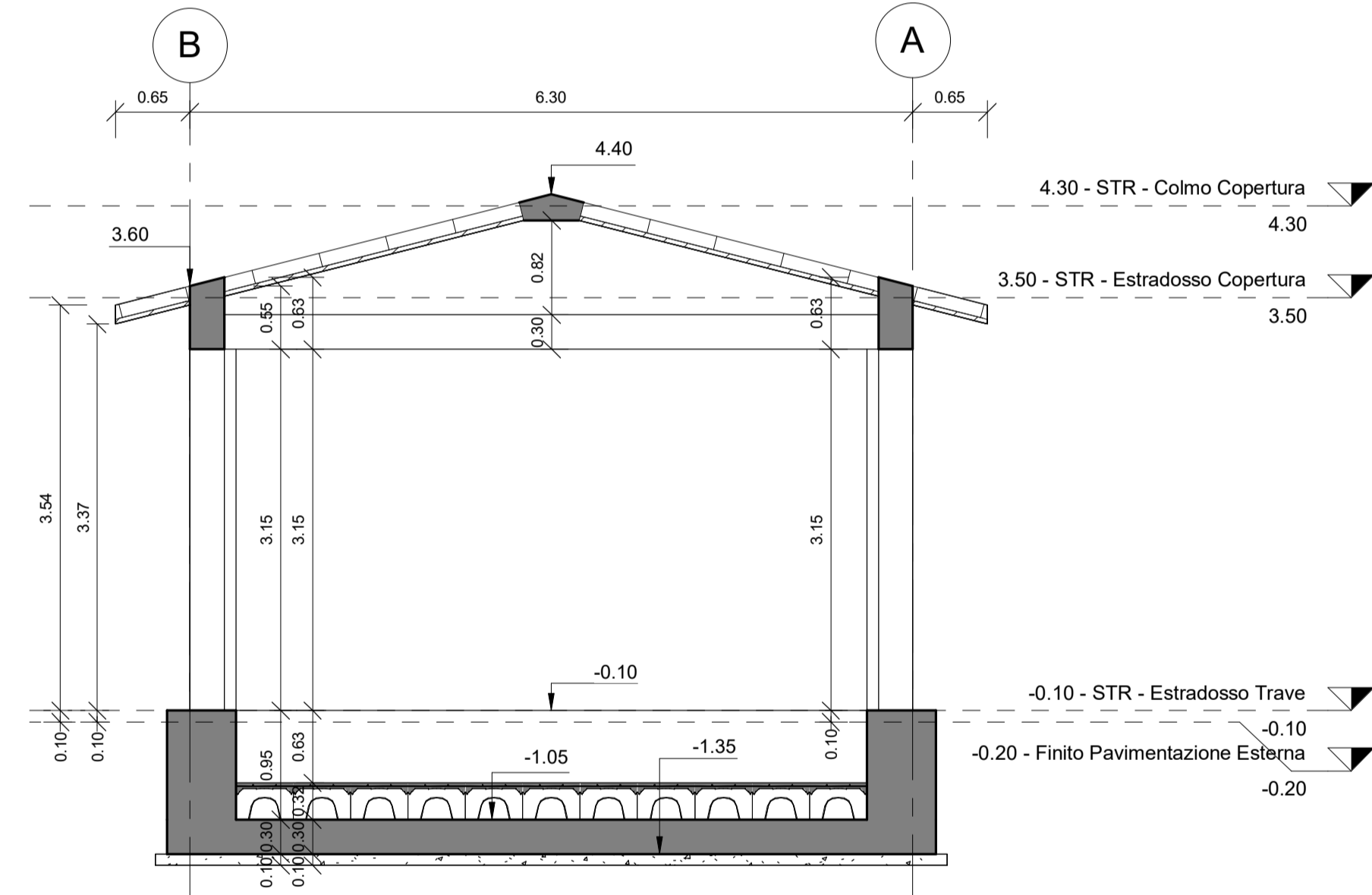


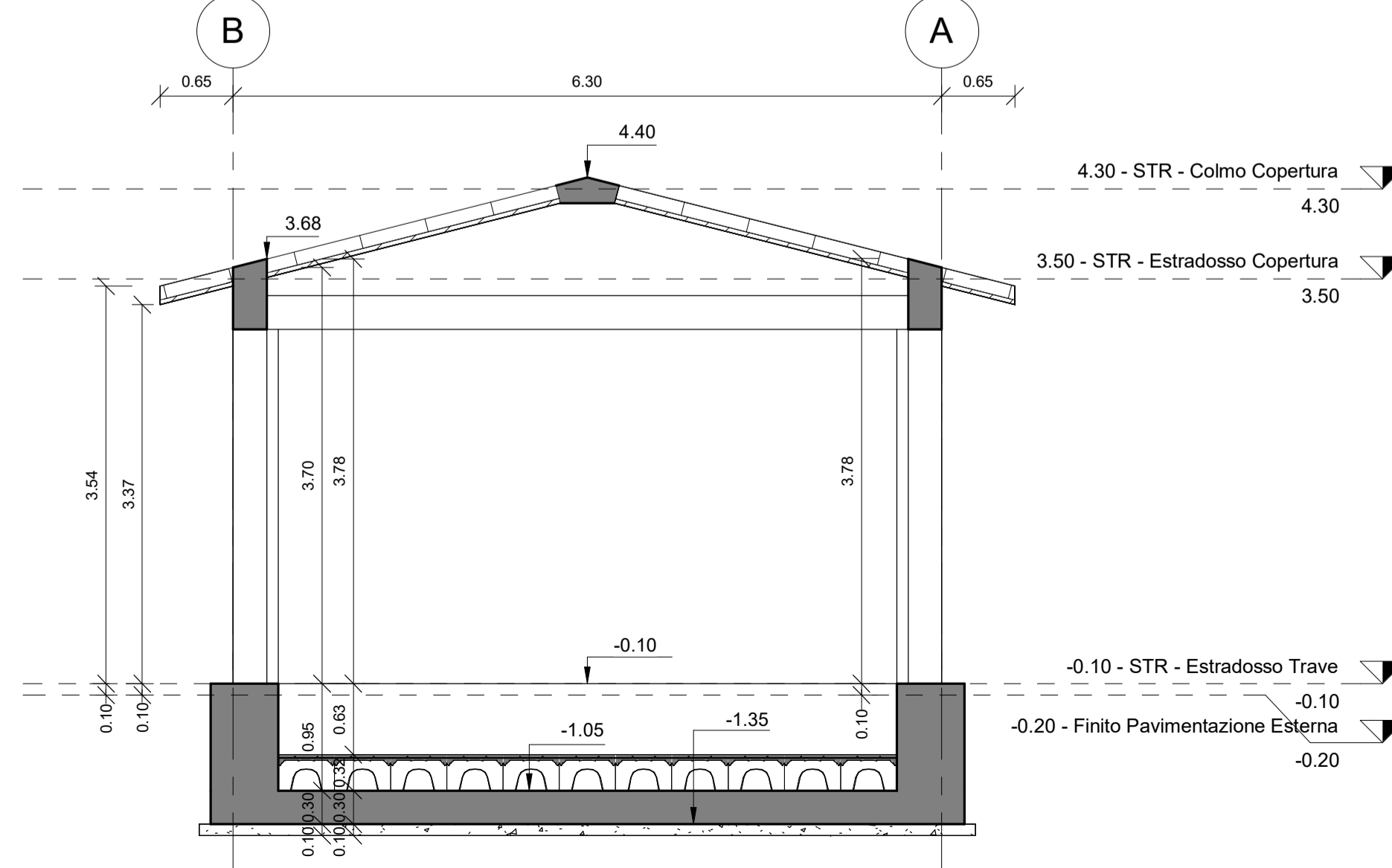
1 Sezione C - C
1 : 50



2 Sezione A - A
1 : 50



3 Sezione B - B
1 : 50



MATERIALI:

- 1 - CALCESTRUZZO MAGRO PER SOTTOFONDAZIONE
- Classe C12/15
 - Dimensioni massime degli inerti < 30 mm
 - Rapporto A/C < 0,65
 - Classe di consistenza S3
 - Classe di esposizione X0

- 2 - CALCESTRUZZO PER STRUTTURE DI FONDAZIONE
- Classe C25/30
 - Dimensioni massime degli inerti < 25 mm
 - Rapporto A/C < 0,60
 - Classe di consistenza S4/S5*
 - Classe di esposizione XC2

(*) getto con pompa

- 3 - CALCESTRUZZO PER STRUTTURE IN ELEVAZIONE
- Classe C30/37
 - Dimensioni massime degli inerti < 25 mm
 - Rapporto A/C < 0,55
 - Classe di consistenza S4
 - Classe di esposizione XC3

- 4 - ACCIAIO PER BARRE IN C.A. Tipo B450C

- 5 - ACCIAIO PER RETI ELETTRISALDATE Tipo B450C

INCIDENZA ARMATURE:

- Platea di Fondazione 170 kg/m³
- Travi Struttura in Elevazione 150 kg/m³
- Pilastrini Struttura in Elevazione 200 kg/m³
- Vasca per Serbatoio 160 kg/m³

NOTE RELATIVE ALLE ARMATURE:

- PRESCRIZIONI RELATIVE ALLE BARRE CORRENTI
- Sovrapposizione minima = 50 diametri
 - Alle estremità risvoltare le barre (90°)

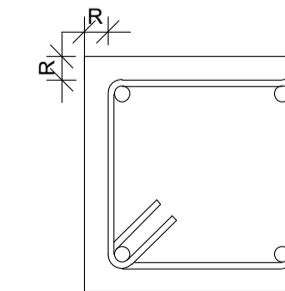
- PRESCRIZIONI RELATIVE ALLE STAFFE
- La lunghezza del tratto piegato a 135° deve essere > 10 diametri

- PRESCRIZIONI PER IL DIAMETRO DI MANDRINO D
- Diametro barra <= 16 mm D = 4 diametri
 - Diametro barra > 16 mm D = 7 diametri

NOTE RELATIVE AI COPRIFERRI:

I ricoprimenti minimi da adottare sono i seguenti (valori riferiti al ferro più esterno)

- Strutture di Fondazione 40 mm
- Strutture in Elevazione 30 mm
- Solai e solette 20 mm



COMMITTENTE:



PROGETTAZIONE:



CUP J4710900030009

U.O. INFRASTRUTTURE NORD

PROGETTO DEFINITIVO

POTENZIAMENTO DELLA LINEA MILANO - GENOVA
QUADRUPPLICAMENTO TRATTA MILANO ROGOREDO - PAVIA
FASE I - QUADRUPPLICAMENTO MI ROGOREDO - PIEVE EMANUELE

FABBRICATO TECNOLOGICO GA NORD km 26+718
Carpenterie del fabbricato Tav. 2/2

SCALA:

1 : 50

COMMESSA LOTTO FASE ENTE TIPO DOC. OPERA/DISCIPLINA PROGR. REV.

N M 0 Z 1 0 D 2 6 B B FA 1 2 0 0 0 0 2 A

Rev.	Descrizione	Redatto	Data	Verificato	Data	Approvato	Data	Autorizzato	Data
A	Emissione Esecutiva	M. Andreani	Novembre 2018	F. Ceppini	Novembre 2018	S. Borelli	Novembre 2018		

File: N M 0 Z-1 0-D-2 6-B B-F A 1 2 0 0-0 2-A.rvt