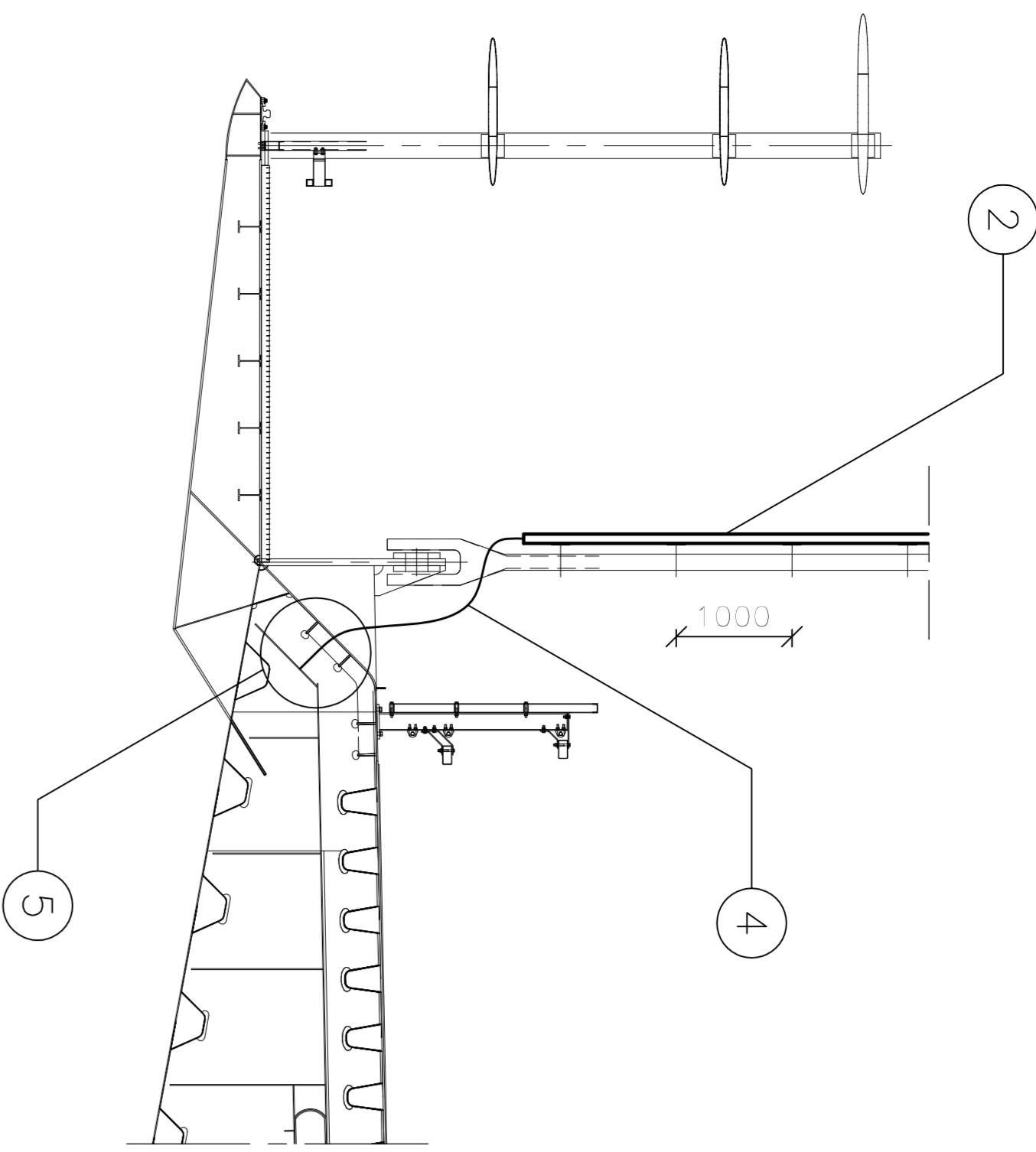
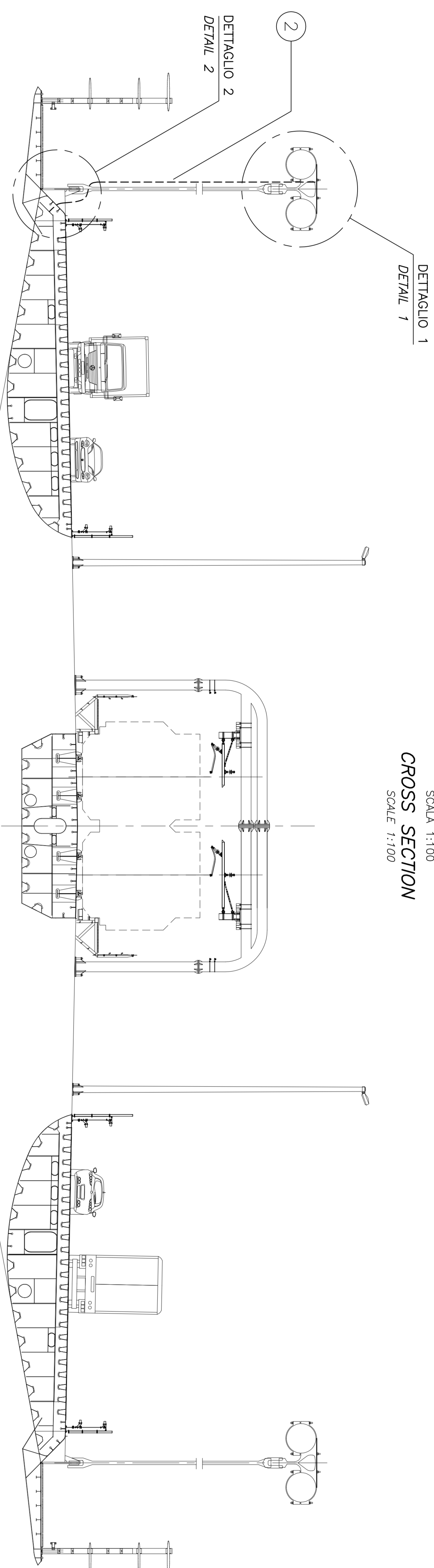


DETTAGLIO 2
SCALA 1:500
DETAIL 2
SCALE 1:500



SEZIONE TRASVERSALE
SCALA 1:100
CROSS SECTION
SCALE 1:100



NOTE GENERALI

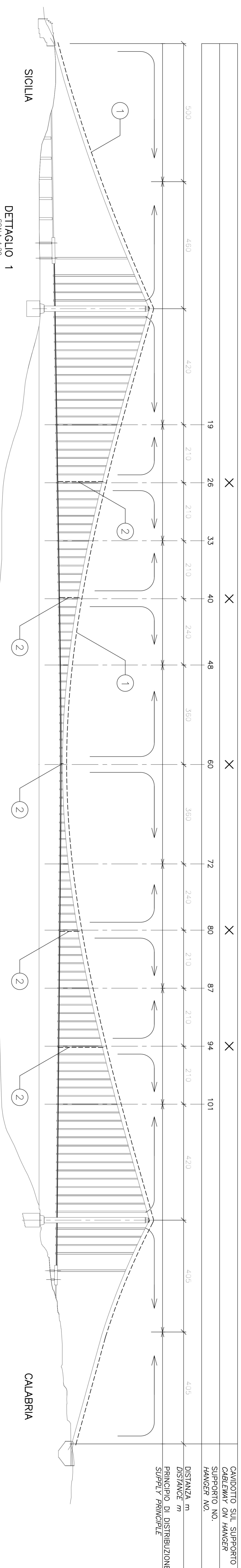
NOTE:
TUTTE LE DIMENSIONI SONO IN METRI,
SALVO OVE DIVERSAMENTE INDICATO.

LEGENDA:
--- CAVODOTTO

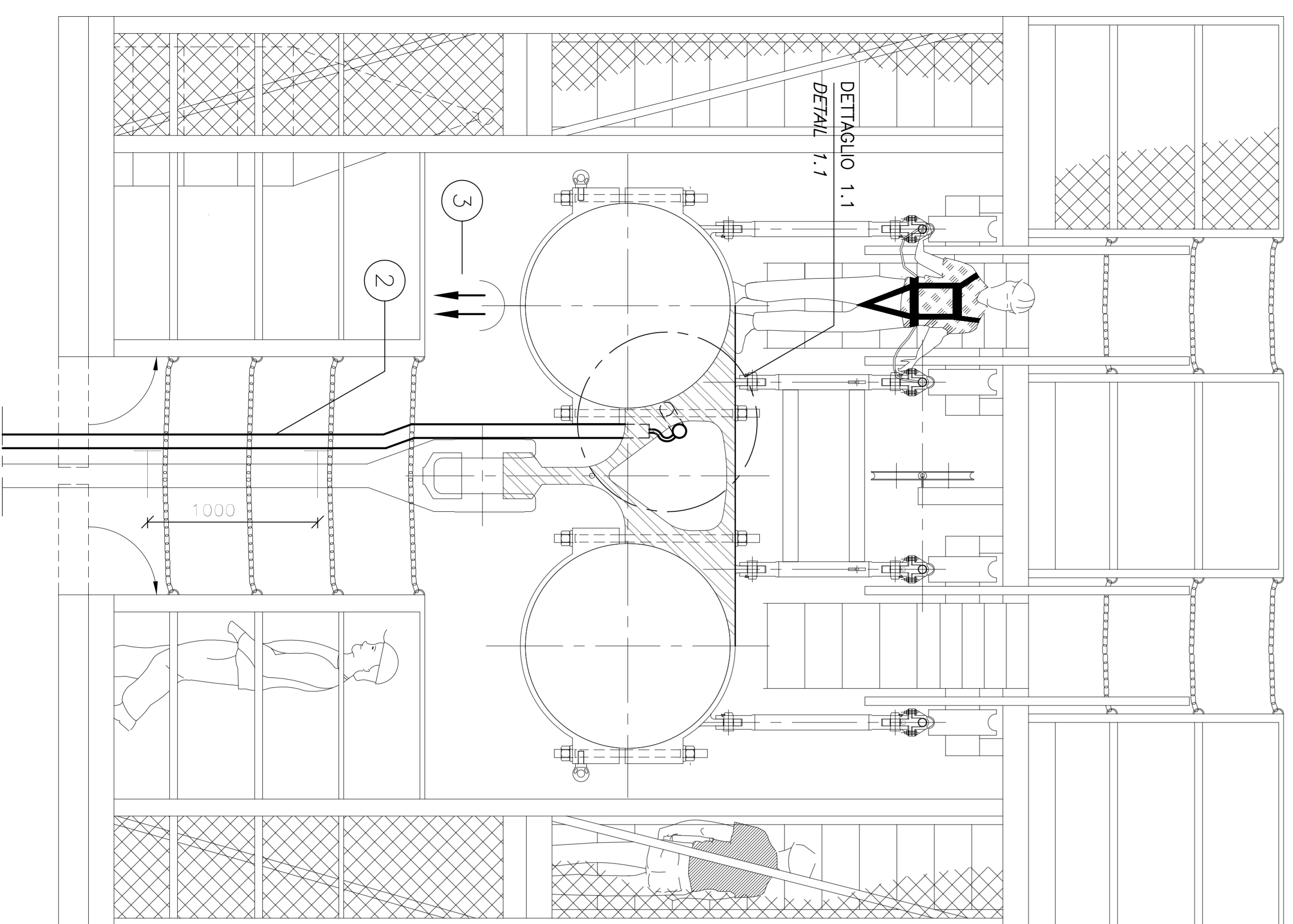
ELABORATI DI RIFERIMENTO:

CG1000-P4ADPT-E2000000000-01: LEGENDA
CG1000-P3PDPT-E2000000000-01: SISTEMI DI DISTRIBUZIONE PONTE
_ GENERALITÀ

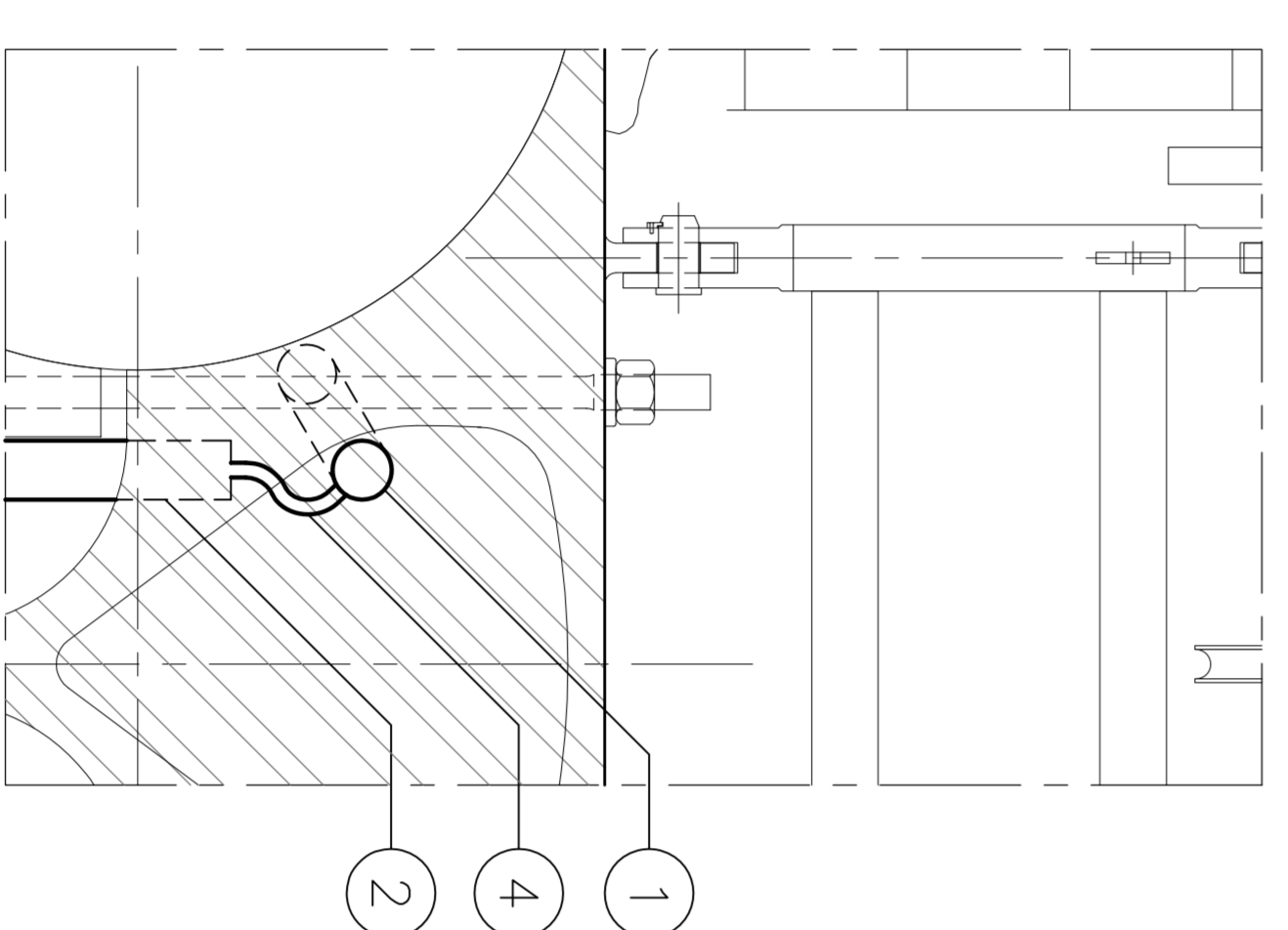
PROSPETTO
SCALA 1:5000
ELEVATION
SCALE 1:5000



DETTAGLIO 1
SCALA 1:20
DETAIL 1
SCALE 1:20



DETTAGLIO 1.1
SCALA 1:10
DETAIL 1.1
SCALE 1:10



- 1 CONDOTTO FLESSIBILE PORTACAVI DI DIAMETRO Ø60-80 PER CAVI A BASSA TENSIONE. LUCI DI SEGNALE PER L'AMAZIONE E SEGNALI/DATI. CONDOTTO FLESSIBILE PORTACAVI FISSATO AL CAVO PRINCIPALE CON MORSETTI.
- 2 CONDOTTO FLESSIBILE PORTACAVI DI DIAMETRO Ø60-80 PER CAVI A BASSA TENSIONE. LUCI DI SEGNALE PER L'AMAZIONE E SEGNALI/DATI. CONDOTTO FLESSIBILE PORTACAVI DA AVVOLGERE ATTORNO AI SUPPORTI DEL CAVO PRINCIPALE E FISSATO CON MORSETTI. CIRCA UN AVVOLGIMENTO OGNI 10m.
- 3 PROIETTORI SULLA PASSERELLA PORTACAVI PER IL CAVO PRINCIPALE ORIZZONTALE.
- 4 CONNESSIONI DEL CONDOTTO FLESSIBILE PER I CAVI, OSNUNA Ø20-40.
- 5 PENETRAZIONE PER I CAVI NELL' ACCIAIO DEL CASSONE STRADALE.
- 1 FLEXIBLE CABLE CONDUIT Ø60-80 FOR LOW VOLTAGE LIGHT, AIRGRAFT WARNING LIGHT AND SIGNAL/DATA CABLES. FLEXIBLE CABLE CONDUIT FIXED TO MAIN CABLE WITH CLAMPS.
- 2 VERTICAL FLEXIBLE CABLE CONDUIT Ø60-80 FOR LOW VOLTAGE LIGHT, AIRGRAFT WARNING LIGHT AND SIGNAL/DATA CABLES. FLEXIBLE CABLE CONDUIT TO BE TWISTED AROUND MAIN CABLE HANGERS AND FIXED WITH CLAMPS. APPROXIMATELY ONE TWIST FOR EVERY 10m.
- 3 FLOODLIGHTS ON MAIN CABLE HORIZONTAL CABLE LADDER.
- 4 FLEXIBLE CABLE CONDUIT CONNECTIONS, EACH Ø20-40.
- 5 PENETRATION IN STEEL ROAD GIRDER FOR CABLES.

NOTES:
DIMENSIONS ARE IN METRES UNLESS OTHERWISE NOTED.

LEGENDS:
--- CABLEWAY

REFERENCES:
CG1000-P4ADPT-E2000000000-02: LEGEND
CG1000-P3PDPT-E2000000000-01: CABLEWAYS ON BRIDGE - GENERAL

Stretto di Messina
Consorzio per la gestione, l'edilizia e l'opera di collegamento della Strada 1 e l'Autosole
Via S. Maria, 101 - 98100 Messina - Sicilia
Tel. 090 491171 - Fax 090 491172 - Web 090 491173

EUROLINK S.C.S.p.A.
INGEGNERIA S.p.A. (Incorporated in Italy)
CORPORATE REPRESENTATIVE: SAIRES S.p.A. (Messina)
ISHIKAWA, HARAHA, HENRY INDUSTRIES CO. Ltd. (Messina)
A.C.I. S.C.S.p.A. - CONSORZIO STRADALE (Messina)

PROGETTO DEFINITIVO

OPERA D'ATTRAVERSAMENTO
IMPIANTI TECNOLOGICI
ELETTRICI
DISTRIBUZIONE ELETTRICA MT/BT
SISTEMI DI DISTRIBUZIONE CAVI PRINCIPALI E SOSPENSIONE

FOI0104_F01

| | | | | | | | | | |
|-----|------------|-----------|-----------|-----------|-----------|-----------|-----------|-----------|-----------|
| BOI | DATA | REVISIONE | REVISIONE | REVISIONE | REVISIONE | REVISIONE | REVISIONE | REVISIONE | REVISIONE |
| 001 | 20/06/2011 | 01 | 02 | 03 | 04 | 05 | 06 | 07 | 08 |