

NOTE GENERALI

- NOTE:**
- CARATTERISTICHE ELETTRICHE QUADRI BT 400/230 V:
 $I_k = 10 \text{ kA}$
 $I_n = 28 \text{ kA}$
 $I_n = 125 \text{ A}$ (SE NON INDICATO DIVERSAMENTE)
 PER DETTAGLI SI RIMANDA ALLA RELAZIONE DI CALCOLO ALLEGATA.
 PER IL DETTAGLIO DEI CALCOLI VEDI RELAZIONE DI CALCOLO.
 - IL DISEGNO INDICA LA VISIONE D'INSIEME DELLE INSTALLAZIONI ELETTRICHE BT NEI PRESSI DELLE SOTTOSTAZIONI QMT-A1 E 3. IL POSIZIONAMENTO (GROUP 1) È INDICATO NELLA PLANIMETRIA DISEGNO N. CG1000-P2ADPT-E2DE0000000-01.

REFERENZE:

- CG1000-P4ADPT-E2DE0000000-01 DISTRIBUZIONE ELETTRICA GENERALE SCHEMA BKV.
- CG1000-P4ADPT-E2DE0000000-22 QUADRO LV.
- CG1000-P2ADPT-E2DE0000000-01 PIANO POSIZIONAMENTO DELL'EQUIPAGGIAMENTO ELETTRICO - STRADA E CASSONI
- CG1000-P1RPT-MAG0000000-01 RELAZIONE DI CALCOLO SPECIFICHE PROGETTUALI - STRADA E CASSONI
- CG1000-P2ADPT-E2DE0000000-01 PLANIMETRIE LOCALIZZAZIONE ATTREZZATURE - SEZIONE 1

LEGENDA:

I SIMBOLI SONO INDICATI NEL DISEGNO
 CG1000-P4ADPT-E20000000-01

NOTES:

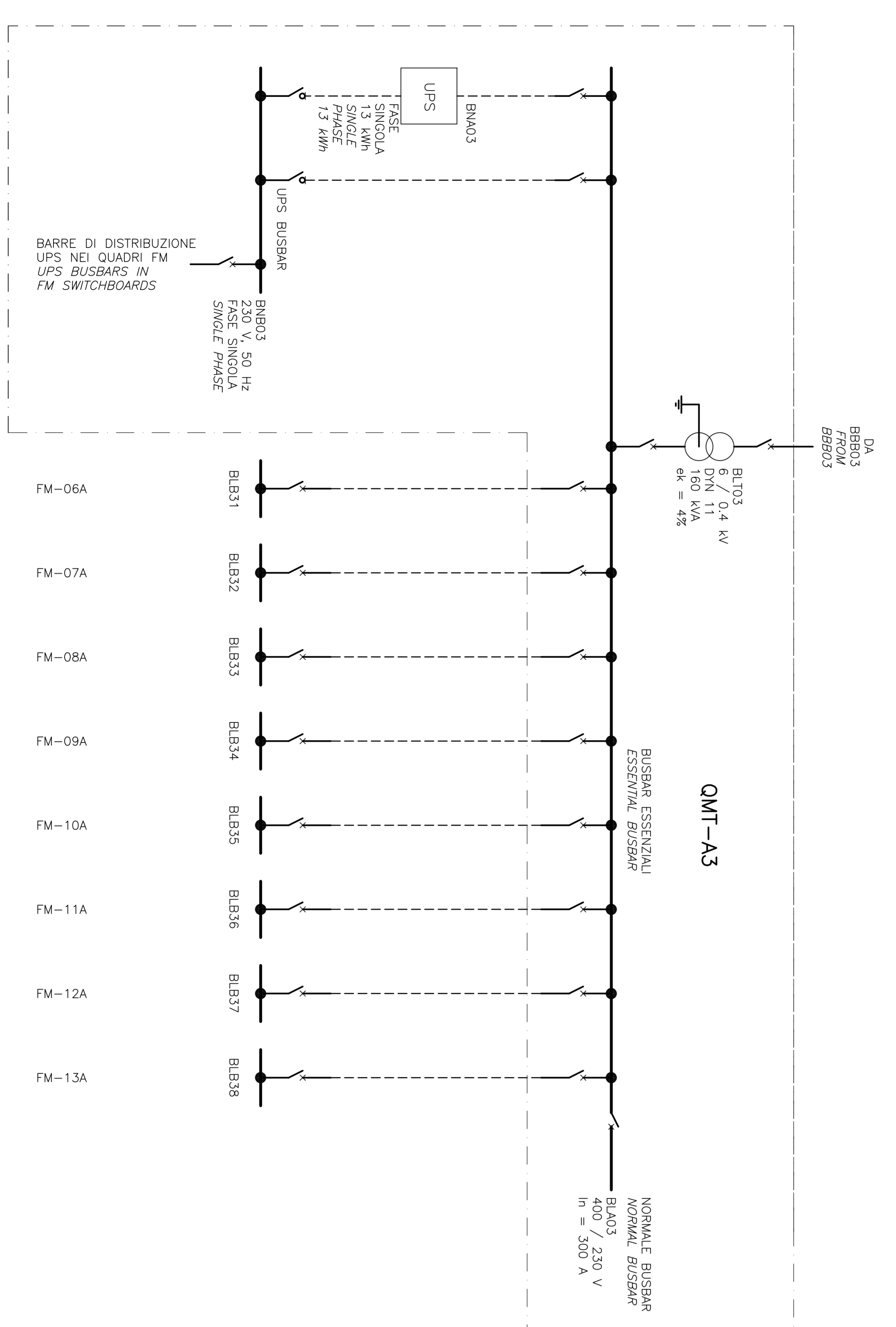
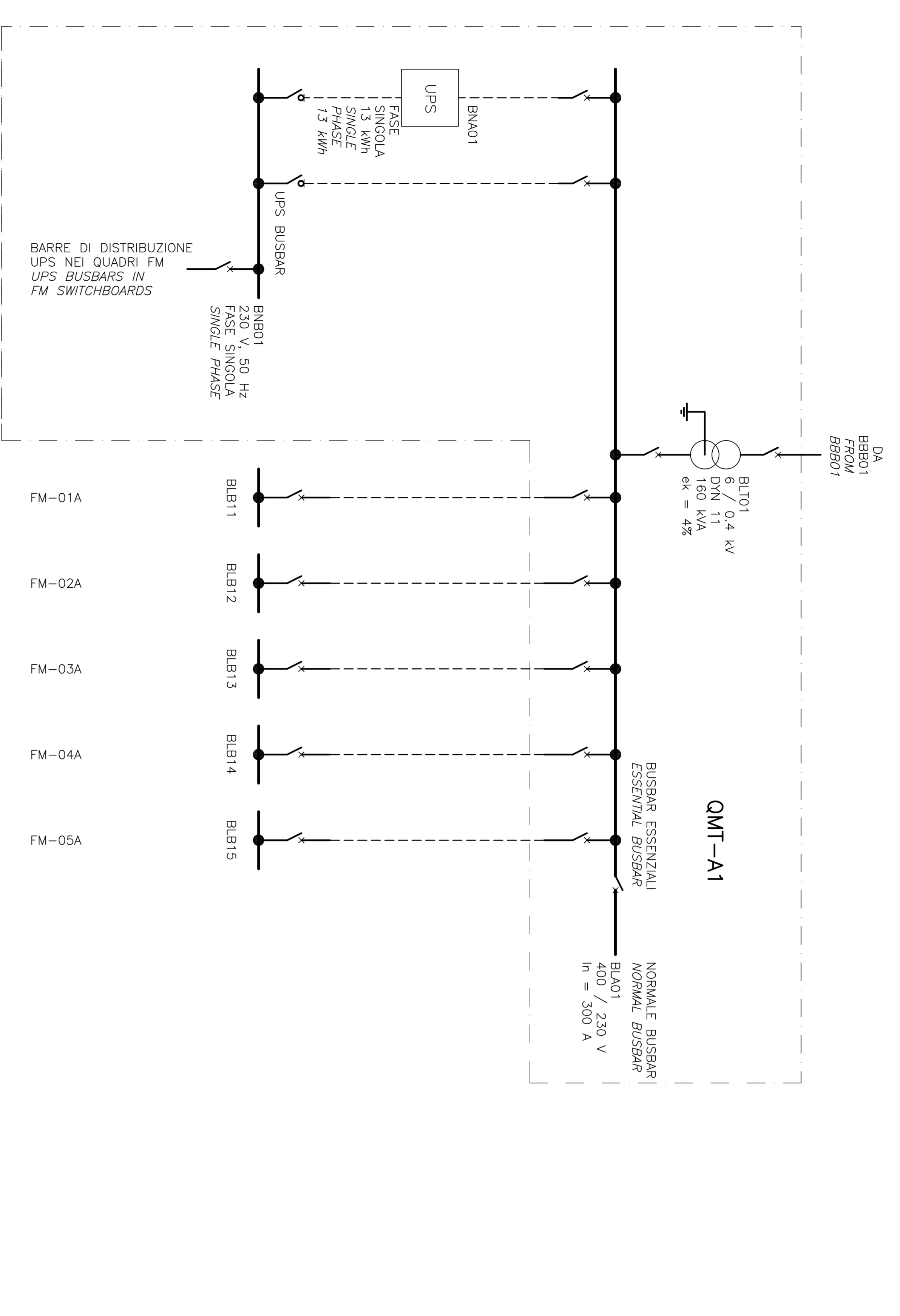
- ALL 400/230 V SWITCHBOARDS TO BE MINIMUM:
 $I_k = 10 \text{ kA}$
 $I_p = 28 \text{ kA}$
 $I_n = 125 \text{ A}$ IF NOT SHOWN OTHERWISE
 FOR DETAILED CALCULATIONS PLEASE REFER TO THE CALCULATION REPORT.
- THIS DRAWING IS INTENDED TO GIVE A GENERAL OVERVIEW OF THE ELECTRICAL LV INSTALLATION AROUND THE SUBSTATIONS QMT-A1 AND QMT-A3.
 FOR FURTHER DETAILS PLEASE REFER TO DRAWINGS OF THE REFERENCE LIST.
- THE LOCATIONS (GROUP 1) ARE SHOWN ON THE LOCATION PLAN - POWER - ROAD AND GRIDERS.

REFERENCES:

- CG1000-P4ADPT-E2DE0000000-01 GENERAL POWER DISTRIBUTION- SINGLE LINE DIAGRAM 6 kV
- CG1000-P4ADPT-E2DE0000000-22 SINGLE LINE DIAGRAM 6 kV
- CG1000-P2ADPT-E2DE0000000-01 EQUIPMENT LOCATION PLAN- POWER-ROAD AND GRIDERS
- CG1000-P1RPT-MAG0000000-01 CALCULATION REPORT - STRADA E CASSONI
- CG1000-P2ADPT-E2DE0000000-01 EQUIPMENT LOCATION PLAN - POWER - ROAD AND GRIDERS

LEGEND:

SYMBOLS ARE SHOWN ON DRAWING
 CG1000-P4ADPT-E20000000-02



Stretto di Messina
 Società Italiana per Condotte d'Acqua S.p.A. (Messina)
 COOPERATIVA IMBANTONE E SACCHI S.p.A. (Messina)
 ISHIMAWAMA, HANUMA HEAVY INDUSTRIES CO. LTD. (Messina)
 A.C.I. S.p.A. - CONSORZIO STRETTO DI MESSINA

EUROLINK S.p.A.
 IMPIANTI ELETTRICI

PROGETTO DEFINITIVO

COMI
 Ing. E.M. Vito
 Project Manager
 (Ing. P.P. Marcheselli)

STRETTO DI MESSINA
 Direttore Generale e Amministratore Delegato
 (Ing. G. Palmisani) (Dott. P. Cucci)

OPERA D'ATTRAVERSAMENTO
 IMPIANTI TECNOLOGICI

FO10110_F01

DISTRIBUZIONE ELETTRICA MT/BT
 UNIFILARE BT 400/230V FONTE GRUPPO 1 - SCHEMA GENERALE

ROU	DATA	REVISIONE	REVISIONE
101	20/06/2011	1	1
102	20/06/2011	2	1
103	20/06/2011	3	1