

NOTE GENERALI

NOTE:
1. CARATTERISTICHE ELETTRICHE QUADRI BT 400/230 V:
Ik = 10 kA
I_n = 28 kA
I_n = 125 A (SE NON INDICATO DIVERSAMENTE)

PER DETTAGLI SI RIMANDA ALLA RELAZIONE DI CALCOLO ALLEGATA.
PER IL DETTAGLIO DEI CALCOLI VEDI RELAZIONE DI CALCOLO.
2. IL DISEGNO INDICA LA VISIONE D'INSIEME DELLE INSTALLAZIONI ELETTRICHE BT NEI PRESSI DELLE SOTTOSTAZIONI QM1-A2 E 4.
3. IL POSIZIONAMENTO (GROUP 2) È INDICATO NELLA PLANIMETRIA DISEGNO N.
CG1000-P2ADPT-EZDE0000000-01.

REFERENZE:

- CG1000-P4ADPT-EZDE0000000-01 DISTRIBUZIONE ELETTRICA GENERALE SCHEMA BKV.
- CG1000-P4ADPT-EZDE0000000-22 QUADRO LV.
- CG1000-P2ADPT-EZDE0000000-01 PIANO POSIZIONAMENTO DELL'EQUIPAGGIAMENTO ELETTRICO - STRADA E CASSONI
- CG1000-P1R0PT-M4G0000000-01 RELAZIONE DI CALCOLO SPECIFICHE PROGETTUALI
- CG1000-P2S0PT-M2C3000000-06 SPECIFICHE PROGETTUALI ELETTRICHE PER LE SOTTOSTAZIONI ELETTRICHE
- CG1000-P2ADPT-EZDE0000000-01 PLANIMETRIA CALCOLO ATTREZZATURE - SEZIONE 1

LEGENDA:

I SIMBOLI SONO INDICATI NEL DISEGNO
CG1000-P4ADPT-EZ0000000-01

NOTES:

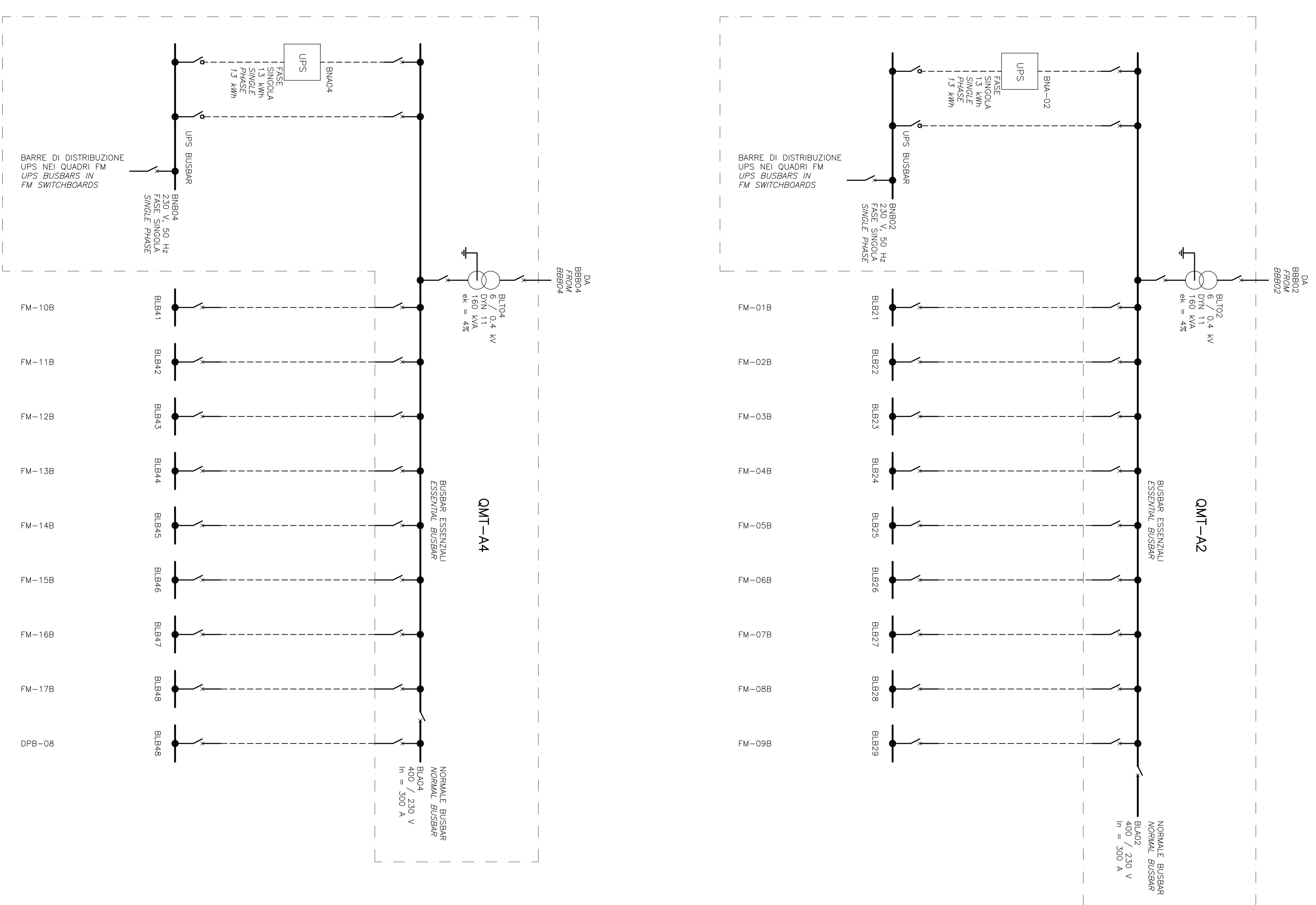
1. ALL 400/230 V SWITCHBOARDS TO BE MINIMUM:
Ik = 10 kA
I_p = 28 kA
I_n = 125 A IF NOT SHOWN OTHERWISE
FOR DETAILED CALCULATIONS PLEASE REFER TO THE CALCULATION REPORT.
2. THIS DRAWING IS INTENDED TO GIVE A GENERAL OVERVIEW OF THE ELECTRICAL LV INSTALLATION AROUND THE SUBSTATIONS QM1-A2 AND QM1-A4.
QM1-A2 AND QM1-A4 ARE REFERRED TO AS THE REFERENCE LIST.
3. THE LOCATIONS (GROUP 2) ARE SHOWN ON THE LOCATION PLAN - POWER - ROAD AND GRIDERS.

REFERENCES:

- CG1000-P4ADPT-EZDE0000000-01 GENERAL POWER DISTRIBUTION-SINGLE LINE DIAGRAM 6 KV
- CG1000-P4ADPT-EZDE0000000-22 SINGLE LINE DIAGRAM
- CG1000-P2ADPT-EZDE0000000-01 EQUIPMENT LOCATION PLAN-EQUIPMENT LOCATION PLAN
- CG1000-P1R0PT-M4G0000000-01 CALCULATION REPORT
- CG1000-P2S0PT-M2C3000000-06 DESIGN SPECIFICATION - MECHANICAL AND ELECTRICAL EQUIPMENT LOCATION PLAN - POWER - ROAD AND GRIDERS

LEGEND:

SYMBOLS ARE SHOWN ON DRAWING
CG1000-P4ADPT-EZ0000000-01



Stretto di Messina
Consorzio per la gestione, l'edilizia e l'assistenza delle 19 S.S. a 1 corsia
Via S. Maria, 101 - 98100 Messina, Sicilia - Tel. 090 4111111 - Fax 090 4111111

EUROLINK S.p.A.
INGEGNERIA S.p.A. (Incorporated in Italy)
CORPORATE INFORMATION: SOCIETÀ S.p.A. (Messina)
ISIRI/MILANO - HANJALA HEAVY INDUSTRIES CO. L.R. (Messina)
A.C.I. S.p.A. - CONSORCIO STRADE (Messina)

PROGETTO DEFINITIVO

OPERA D'ATTRAVERSAMENTO
IMPIANTI TECNOLOGICI

EUROLINK S.p.A.
INGEGNERIA S.p.A. (Incorporated in Italy)
CORPORATE INFORMATION: SOCIETÀ S.p.A. (Messina)
ISIRI/MILANO - HANJALA HEAVY INDUSTRIES CO. L.R. (Messina)
A.C.I. S.p.A. - CONSORCIO STRADE (Messina)

COMI
Ing. E.M. Vito
Project Manager
(Ing. P.P. Marcheselli)
(Ing. G. Faraminighi)

STRETTO DI MESSINA
Direttore Generale e
Responsabile Tecnico
(Dott. P. Cucco)

STRETTO DI MESSINA
Amministratore Delegato
(Dott. P. Cucco)

OPERA D'ATTRAVERSAMENTO
DISTRIBUZIONE ELETTRICA MT/BT

UNIFILARE BT 400/230V FONTE GRUPPO 2 - SCHEMA GENERALE

BOA	DATA	REVISIONE	BOA	REVISIONE
101	20/06/2011	1	101	1
102	20/06/2011	2	102	2
103	20/06/2011	3	103	3
104	20/06/2011	4	104	4
105	20/06/2011	5	105	5
106	20/06/2011	6	106	6
107	20/06/2011	7	107	7
108	20/06/2011	8	108	8
109	20/06/2011	9	109	9
110	20/06/2011	10	110	10