

NOTE GENERALI

- NOTE:**
- CARATTERISTICHE ELETTRICHE QUADRI BT 400/230 V:
 $I_k = 10 \text{ kA}$
 $I_n = 28 \text{ kA}$
 $I_n = 125 \text{ A}$ (SE NON INDICATO DIVERSAMENTE)
 PER DETTAGLI SI RIMANDA ALLA RELAZIONE DI CALCOLO ALLEGATA.
 PER IL DETTAGLIO DEI CALCOLI VEDI RELAZIONE DI CALCOLO.
 - IL DISEGNO INDICA LA VISIONE D'INSIEME DELLE INSTALLAZIONI ELETTRICHE BT NEI PRESSI DELLE SOTTOSTAZIONI QMT-A5 E 7.
 - IL POSIZIONAMENTO (GROUP 3) È INDICATO NELLA PLANIMETRIA DISEGNO N. CG1000-P2ADPT-EZDE0000000-01.

REFERENZE:

- CG1000-P4ADPT-EZDE0000000-01 DISTRIBUZIONE ELETTRICA GENERALE SCHEMA BKV.
- CG1000-P4ADPT-EZDE0000000-22 QUADRO LV.
- CG1000-P2ADPT-EZDE0000000-01 QMT-PONTE-TIPICO
- CG1000-P2ADPT-EZDE0000000-01 PIANO POSIZIONAMENTO DELL'EQUIPAGGIAMENTO ELETTRICO - STRADA E CASSONI
- CG1000-P1R0PT-M4G0000000-01 RELAZIONE DI CALCOLO SPECIFICHE PROGETTUALI
- CG1000-P2SDPT-M2C3000000-06 SPECIFICHE PROGETTUALI ELETTRICHE PLANNETRICHE CALCOLO ATTREZZATURE - SEZIONE 1

LEGENDA:

1. SIMBOLI SONO INDICATI NEL DISEGNO
 CG1000-P4ADPT-EZ0000000-01

NOTES:

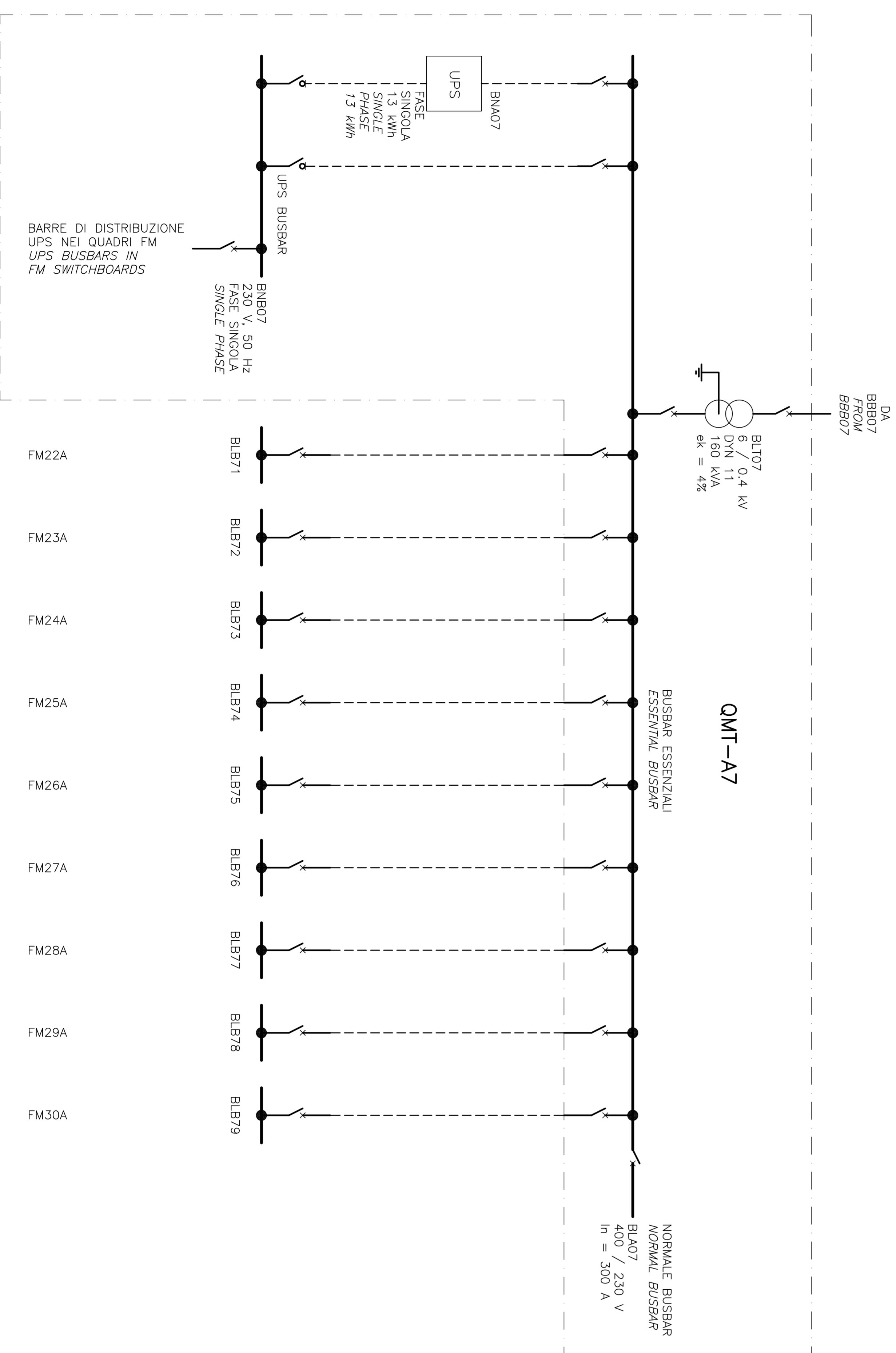
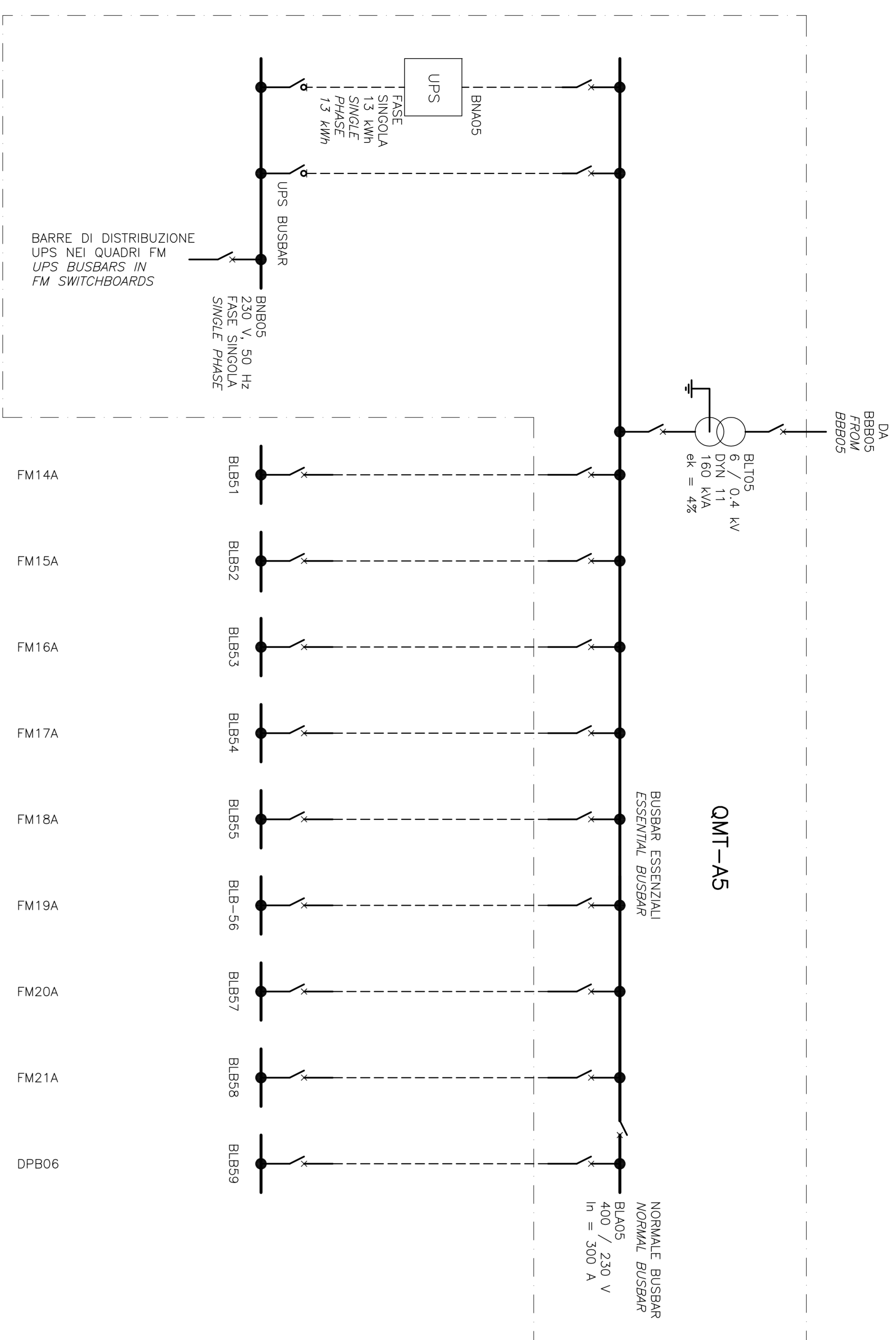
- ALL 400/230 V SWITCHBOARDS TO BE MINIMUM:
 $I_k = 10 \text{ kA}$
 $I_n = 28 \text{ kA}$
 $I_n = 125 \text{ A}$ IF NOT SHOWN OTHERWISE
 FOR DETAILED CALCULATIONS PLEASE REFER TO THE CALCULATION REPORT.
- THIS DRAWING IS INTENDED TO GIVE A GENERAL OVERVIEW OF THE ELECTRICAL LV INSTALLATION AROUND THE QMT-A5 AND QMT-A7. FOR FURTHER DETAILS PLEASE REFER TO DRAWINGS OF THE REFERENCE LIST.
- THE LOCATIONS (GROUP 3) ARE SHOWN ON THE LOCATION PLAN - POWER - ROAD AND GRIDERS.

REFERENCES:

- CG1000-P4ADPT-EZDE0000000-01 GENERAL POWER DISTRIBUTION-SINGLE LINE DIAGRAM 6 kV
- CG1000-P4ADPT-EZDE0000000-22 SINGLE LINE DIAGRAM 6 kV
- CG1000-P2ADPT-EZDE0000000-01 QMT-BRIDGE-TYPICAL
- CG1000-P2ADPT-EZDE0000000-01 EQUIPMENT LOCATION PLAN-POWER-ROAD AND GRIDERS
- CG1000-P1R0PT-M4G0000000-01 POWER-ROAD AND GRIDERS
- CG1000-P2SDPT-M2C3000000-06 DESIGN SPECIFICATION - MECHANICAL AND ELECTRICAL
- CG1000-P2ADPT-EZDE0000000-01 EQUIPMENT LOCATION PLAN-POWER - ROAD AND GRIDERS

LEGEND:

SYMBOLS ARE SHOWN ON DRAWING
 CG1000-P4ADPT-EZ0000000-01



OPERA D'ATTRAVERSAMENTO

IMPIANTI TECNOLOGICI

DISTRIBUZIONE ELETTRICA MT/BT

UNIFILARE BT 400/230V PONTE GRUPPO 3 - SCHEMA GENERALE

KODICE	C	G	I	0	0	0	P	A	0	P	I	T	E	Z	D	E	0	0	0	0	0	0	5	P	0	3	A	-	
ROV	DATA	REVISIONE	REVISIONE	REVISIONE	REVISIONE	REVISIONE	REVISIONE	REVISIONE	REVISIONE	REVISIONE	REVISIONE	REVISIONE	REVISIONE	REVISIONE	REVISIONE	REVISIONE	REVISIONE	REVISIONE	REVISIONE	REVISIONE	REVISIONE	REVISIONE	REVISIONE	REVISIONE	REVISIONE	REVISIONE	REVISIONE	REVISIONE	REVISIONE
101	20/06/2011	MISSIONE	PROGETTO	PROGETTO	PROGETTO	PROGETTO	PROGETTO	PROGETTO	PROGETTO	PROGETTO	PROGETTO	PROGETTO	PROGETTO	PROGETTO	PROGETTO	PROGETTO	PROGETTO	PROGETTO	PROGETTO	PROGETTO	PROGETTO	PROGETTO	PROGETTO	PROGETTO	PROGETTO	PROGETTO	PROGETTO	PROGETTO	PROGETTO

EUROINIK S.P.A.		SOCIETA' ITALIANA PER CONOTTE FONCULA S.P.A. (Mantova)	
CONFERENTIARI IBERONLINE E SOCIETA' S.A.U. (Mantova)		ISHIKAWA, HASEGAWA HEAVY INDUSTRIES CO. LTD. (Mantova)	
ACI S.C.P.A. - CONSORCIO STRADALE (Mantova)			

EUROINIK S.P.A.		SOCIETA' ITALIANA PER CONOTTE FONCULA S.P.A. (Mantova)	
CONFERENTIARI IBERONLINE E SOCIETA' S.A.U. (Mantova)		ISHIKAWA, HASEGAWA HEAVY INDUSTRIES CO. LTD. (Mantova)	
ACI S.C.P.A. - CONSORCIO STRADALE (Mantova)			

EUROINIK S.P.A.		SOCIETA' ITALIANA PER CONOTTE FONCULA S.P.A. (Mantova)	
CONFERENTIARI IBERONLINE E SOCIETA' S.A.U. (Mantova)		ISHIKAWA, HASEGAWA HEAVY INDUSTRIES CO. LTD. (Mantova)	
ACI S.C.P.A. - CONSORCIO STRADALE (Mantova)			

EUROINIK S.P.A.		SOCIETA' ITALIANA PER CONOTTE FONCULA S.P.A. (Mantova)	
CONFERENTIARI IBERONLINE E SOCIETA' S.A.U. (Mantova)		ISHIKAWA, HASEGAWA HEAVY INDUSTRIES CO. LTD. (Mantova)	
ACI S.C.P.A. - CONSORCIO STRADALE (Mantova)			

EUROINIK S.P.A.		SOCIETA' ITALIANA PER CONOTTE FONCULA S.P.A. (Mantova)	
CONFERENTIARI IBERONLINE E SOCIETA' S.A.U. (Mantova)		ISHIKAWA, HASEGAWA HEAVY INDUSTRIES CO. LTD. (Mantova)	
ACI S.C.P.A. - CONSORCIO STRADALE (Mantova)			

EUROINIK S.P.A.		SOCIETA' ITALIANA PER CONOTTE FONCULA S.P.A. (Mantova)	
CONFERENTIARI IBERONLINE E SOCIETA' S.A.U. (Mantova)		ISHIKAWA, HASEGAWA HEAVY INDUSTRIES CO. LTD. (Mantova)	
ACI S.C.P.A. - CONSORCIO STRADALE (Mantova)			

EUROINIK S.P.A.		SOCIETA' ITALIANA PER CONOTTE FONCULA S.P.A. (Mantova)	
CONFERENTIARI IBERONLINE E SOCIETA' S.A.U. (Mantova)		ISHIKAWA, HASEGAWA HEAVY INDUSTRIES CO. LTD. (Mantova)	
ACI S.C.P.A. - CONSORCIO STRADALE (Mantova)			

EUROINIK S.P.A.		SOCIETA' ITALIANA PER CONOTTE FONCULA S.P.A. (Mantova)	
CONFERENTIARI IBERONLINE E SOCIETA' S.A.U. (Mantova)		ISHIKAWA, HASEGAWA HEAVY INDUSTRIES CO. LTD. (Mantova)	
ACI S.C.P.A. - CONSORCIO STRADALE (Mantova)			

EUROINIK S.P.A.		SOCIETA' ITALIANA PER CONOTTE FONCULA S.P.A. (Mantova)	
CONFERENTIARI IBERONLINE E SOCIETA' S.A.U. (Mantova)		ISHIKAWA, HASEGAWA HEAVY INDUSTRIES CO. LTD. (Mantova)	
ACI S.C.P.A. - CONSORCIO STRADALE (Mantova)			

EUROINIK S.P.A.		SOCIETA' ITALIANA PER CONOTTE FONCULA S.P.A. (Mantova)	
CONFERENTIARI IBERONLINE E SOCIETA' S.A.U. (Mantova)		ISHIKAWA, HASEGAWA HEAVY INDUSTRIES CO. LTD. (Mantova)	
ACI S.C.P.A. - CONSORCIO STRADALE (Mantova)			

EUROINIK S.P.A.		SOCIETA' ITALIANA PER CONOTTE FONCULA S.P.A. (Mantova)	
CONFERENTIARI IBERONLINE E SOCIETA' S.A.U. (Mantova)		ISHIKAWA, HASEGAWA HEAVY INDUSTRIES CO. LTD. (Mantova)	
ACI S.C.P.A. - CONSORCIO STRADALE (Mantova)			

EUROINIK S.P.A.		SOCIETA' ITALIANA PER CONOTTE FONCULA S.P.A. (Mantova)	
CONFERENTIARI IBERONLINE E SOCIETA' S.A.U. (Mantova)		ISHIKAWA, HASEGAWA HEAVY INDUSTRIES CO. LTD. (Mantova)	
ACI S.C.P.A. - CONSORCIO STRADALE (Mantova)			