

NOTE GENERALI

NOTE:  
1. CARATTERISTICHE ELETTRICHE QUADRI BT 400/230 V:  
Ik = 10 KA  
I<sub>n</sub> = 125 A (SE NON INDICATO DIVERSAMENTE)  
PER DETTAGLI SI RIMANDA ALLA RELAZIONE DI CALCOLO ALLEGATA.  
PER IL DETTAGLIO DEI CALCOLO VEDI RELAZIONE DI CALCOLO.

2. IL DISSEGNO INDICA LA VISIONE D'INSIEME DELLE INSTALLAZIONI ELETTRICHE BT NEI PRESSI DELLE SOTTOSTAZIONI QMT-A21 E 22.

REFERENZE:

- CG1010-P4ADPT-E2DE000000-01 DISTRIBUZIONE ELETTRICA GENERALE SCHEMA BXV.
- CG1000-P4ADPT-E2DE000000-42 SCHEMA
- CG1000-P4ADPT-E2DE000000-46 QUADRO LV QMT-G-PONTE-TIPICO QMT-A12
- CG1000-P4ADPT-E2DE000000-46 DIAGRAMMA SINGOLA LINEA QUADRO LV-TIPICO QMT-A22
- CG1000-P2ADPT-E2DE000000-01 PIANO POSIZIONAMENTO DELL'EQUIPAGGIAMENTO
- CG1000-P1RDPIT-M4CG000000-01 RELAZIONE DI CALCOLO ELETTRICITA' - STRADA E CASSONI
- CG1000-P2SDPT-M2C3000000-06 SPECIFICHE PROGETTUALI - LAVORI MECCANICI ED ELETTRICI
- CG1000-P2ADPT-E2DE000000-01 PIANIMETRE LOCALIZZAZIONE ATRIEZZATURE - SEZIONE 1

LEGENDA:

I SIMBOLI SONO INDICATI NEL DISSEGNO  
CG1000-P4ADPT-E200000000-01

NOTES:

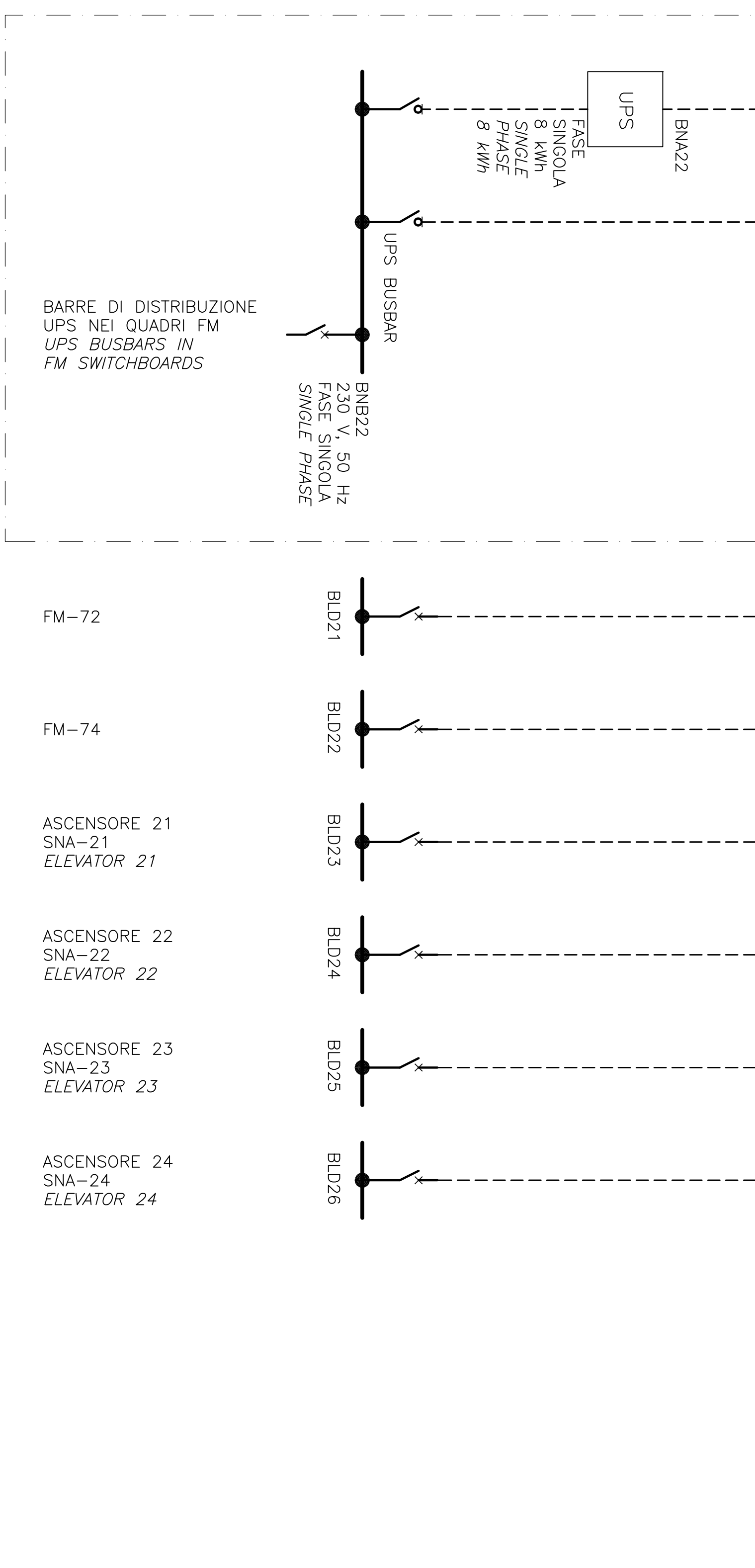
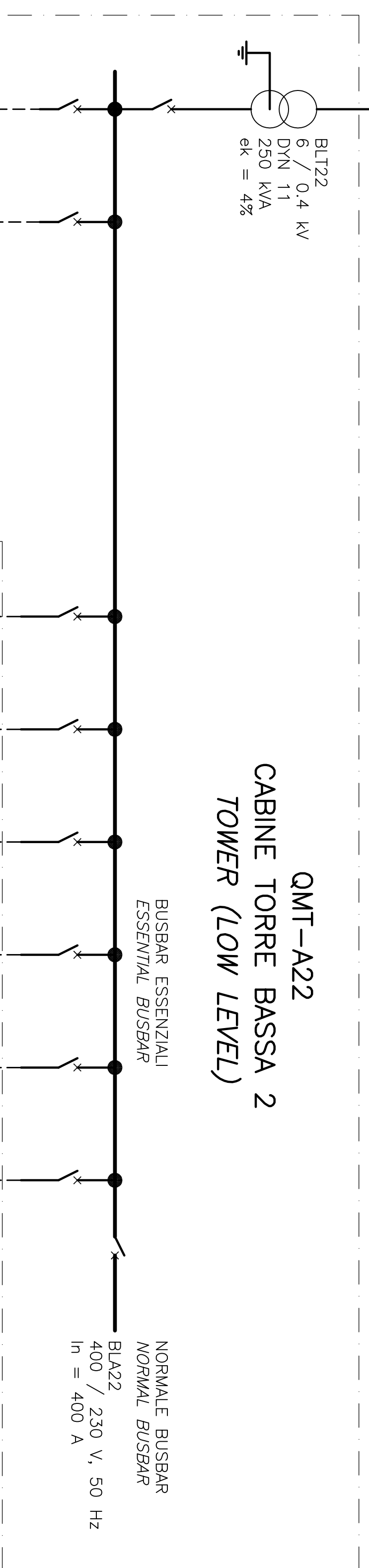
- ALL 400/230 V SWITCHBOARDS TO BE MINIMUM:  
Ik = 10 KA  
In = 28 KA  
In = 125 A IF NOT SHOWN OTHERWISE  
FOR DETAILED CALCULATIONS PLEASE REFER TO THE CALCULATION REPORT.
- THIS DRAWING IS INTENDED TO GIVE A GENERAL OVERVIEW OF THE ELECTRICAL LV INSTALLATION AROUND THE SUBSTATIONS QMT-A21 AND QMT-A22.  
FOR FURTHER DETAILS PLEASE REFER TO DRAWINGS OF THE REFERENCE LIST.

REFERENCES:

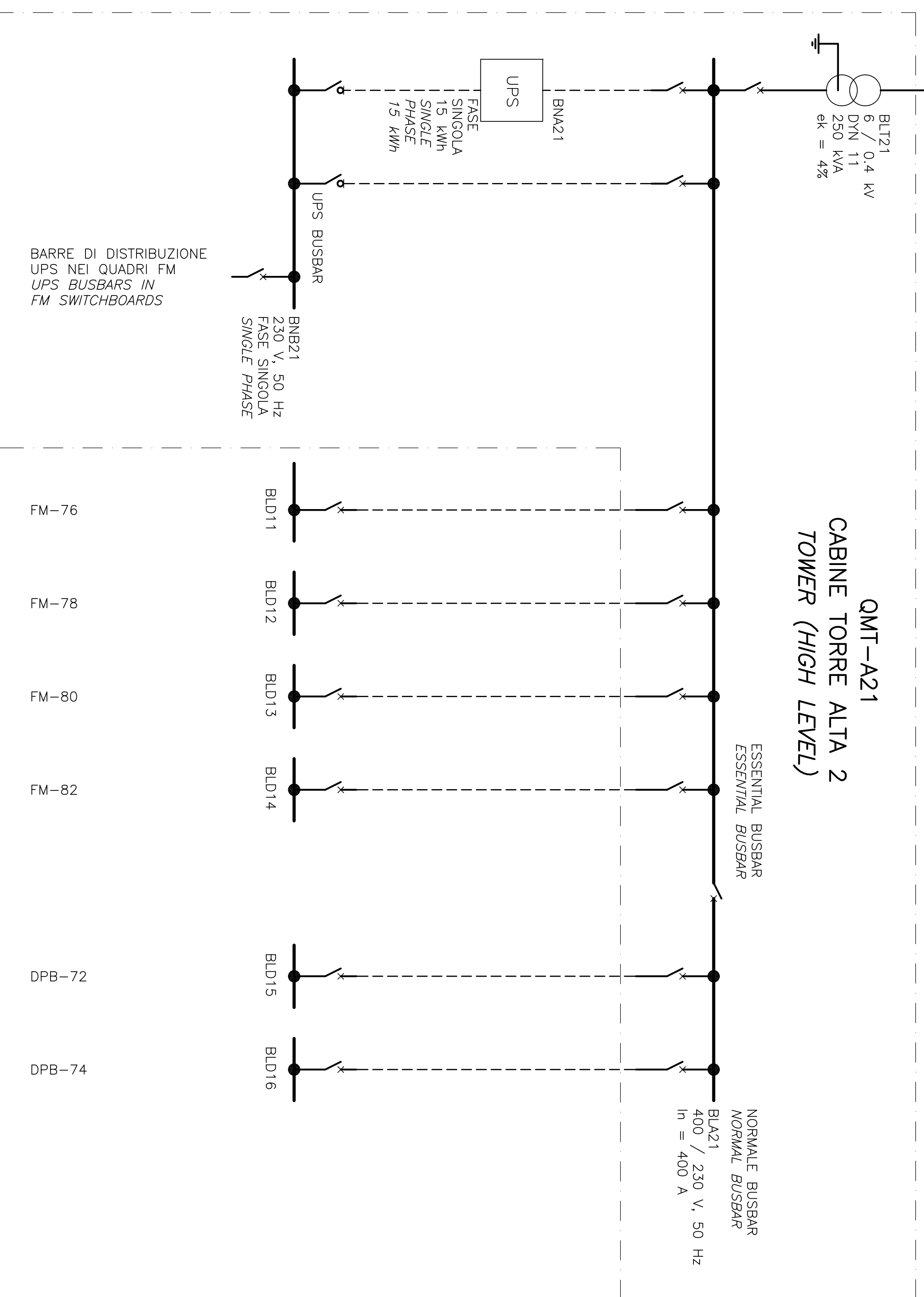
- CG1000-P4ADPT-E2DE000000-01 GENERAL POWER DISTRIBUTION- SINGLE LINE DIAGRAM 6 KV
- CG1000-P4ADPT-E2DE000000-42 SINGLE LINE DIAGRAM SWITCHBOARD LV, QMT-A12
- CG1000-P4ADPT-E2DE000000-46 SINGLE LINE DIAGRAM SWITCHBOARD LV, QMT-A22
- CG1000-P2ADPT-E2DE000000-01 EQUIPMENT LOCATION PLAN- QMT-A21 AND QMT-A22
- CG1000-P1RDPIT-M4CG000000-01 EQUIPMENT LOCATION PLANS
- CG1000-P2SDPT-M2C3000000-06 DESIGN SPECIFICATION - MECHANICAL AND ELECTRICAL
- CG1000-P2ADPT-E2DE000000-01 MECHANICAL AND ELECTRICAL POWER - ROAD AND GRIDERS

LEGEND:

SYMBOLS ARE SHOWN ON DRAWING  
CG1000-P4ADPT-E200000000-02



QMT-A21  
CABINE TORRE ALTA 2  
TOWER (HIGH LEVEL)



**Stretto di Messina**  
EUROLINK S.C.S.P.A.  
SOCIETA' ITALIANA PER CONDOTTE FONICOLA S.P.A. (Materassi)  
CORPORATION FOR TONNELING AND SHIELDING S.P.A. (Materassi)  
ISHIKAWA, HAMAHA HEAVY INDUSTRIES CO. LTD. (Materassi)  
ACI S.C.P.A. - CONSORZIO STRADE (Materassi)

**COWI**  
Ing. E.M. Wike  
Project Manager  
(Ing. P.P. Marcheselli)  
(Ing. G. Farnetanghi)

**STRETTO DI MESSINA**  
Direttore Generale e  
Direttore Tecnico  
(Dott. F. Cucco)

**STRETTO DI MESSINA**  
Amministratore Delegato

**OPERA D'ATTRAVERSAMENTO**  
IMPIANTI TECNOLOGICI  
ELETTRICI  
**P0114\_F01**  
DISTRIBUZIONE ELETTRICA MT/BT  
SCHEMA GENERALE  
UNIFILARE BT 400/230V TORRE CABINA - SCHEMA GENERALE

BOA	DATA	REVISIONE	BOA	REVISIONE
101	20/06/2011	1	101	1
102	20/06/2011	1	102	1
103	20/06/2011	1	103	1
104	20/06/2011	1	104	1
105	20/06/2011	1	105	1
106	20/06/2011	1	106	1
107	20/06/2011	1	107	1
108	20/06/2011	1	108	1
109	20/06/2011	1	109	1
110	20/06/2011	1	110	1