

NOTE GENERALI

NOTE:

- I CIRCUITI DEI QUADRI DI CONTROLLO SONO ALIMENTATI DA UPS BHAS1 (SICILIA) E BHAS1 (CALABRIA).
- PER I DETTAGLI VEDI IL PROGETTO DELLE INSTALLAZIONI A TERRA.

LEGENDA:

CG1000-P4ADPT-EZ2000000000-01 LEGENDA

ELABORATI DI RIFERIMENTO:

- CG1000-P4ADPT-EZ2000000000-01 SISTEMA DI DISTRIBUZIONE
- CG1000-P3ADPT-EZ2000000000-06 SCHEMI DI PROTEZIONE
- CG1000-P1RPT-MAG50000000-01 RELAZIONE DI CALCOLO
- CG1000-P2SDPT-MZC30000000-06 SPECIFICHE PROGETTUALI
- CG1000-P2ADPT-EZ2000000000-01 LAVORI MECCANICI ED ELETTRICI
- PUNIERE LOCALIZZAZIONE
- ATTREZZATURE - SEZIONE 1

NOTES:

- SWITCHBOARD CONTROL CIRCUITS ARE POWERED FROM UPS BHAS1 (SICILIA) AND BHAS1 (CALABRIA)
- FOR DETAILS SEE THE LAND INSTALLATION DESIGN.

LEGENDS:

CG1000-P4ADPT-EZ2000000000-02 LEGEND

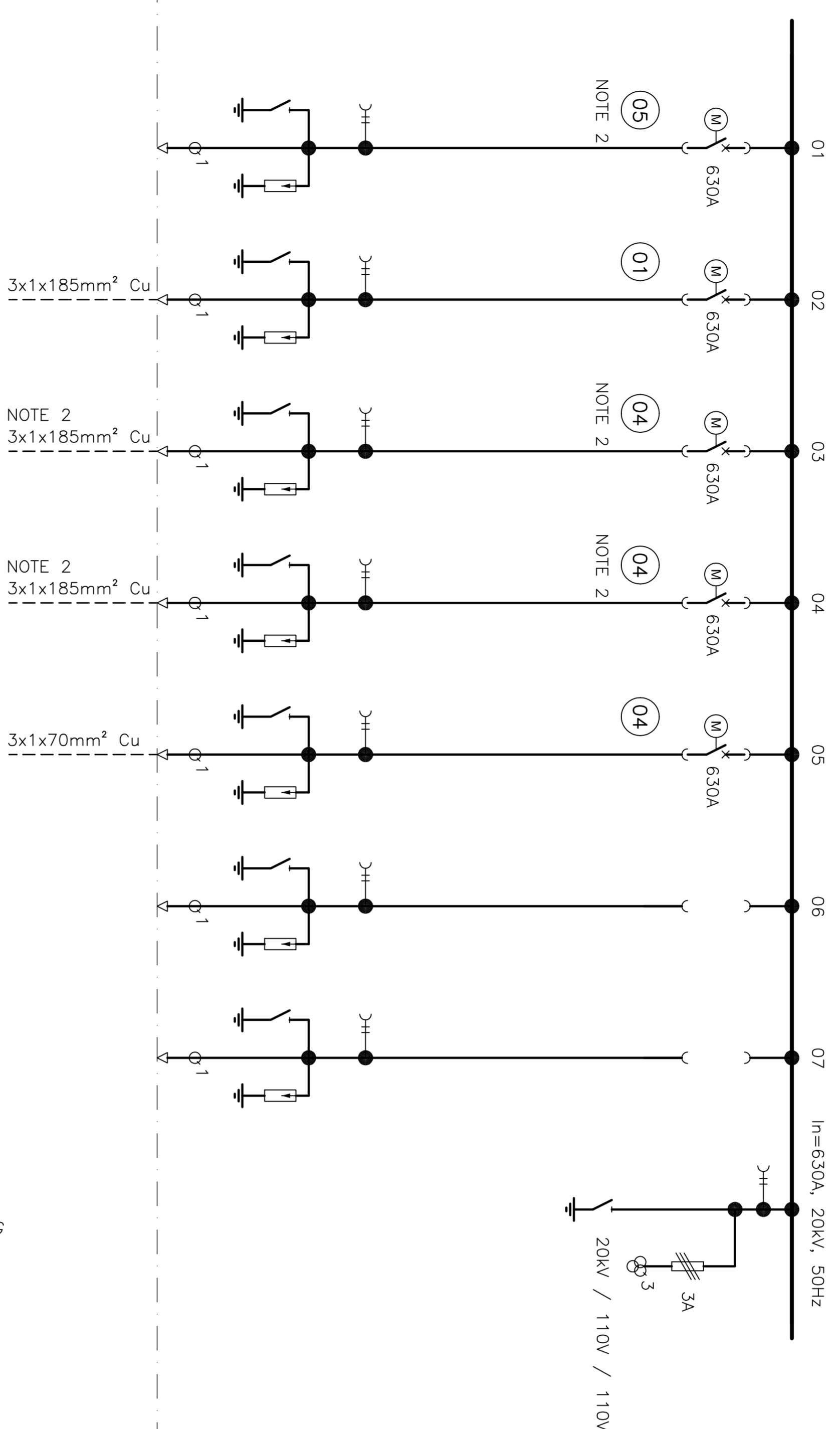
REFERENCES:

- CG1000-P4ADPT-EZ2000000000-01 POWER DISTRIBUTION SYSTEM
- CG1000-P3ADPT-EZ2000000000-06 PROTECTION SCHEMES
- CG1000-P1RPT-MAG50000000-01 CALCULATION REPORT
- CG1000-P2SDPT-MZC30000000-06 MECHANICAL AND ELECTRICAL
- CG1000-P2ADPT-EZ2000000000-01 EQUIPMENT LOCATION PLAN - POWER - ROAD AND GRIDERS

REFERENCES:

- CG1000-P4ADPT-EZ2000000000-02 LEGEND

WITHDRAWABLE TYPE SWITCHGEAR  
BARRA DI DISTRIBUZIONE BBA10  
SOTTOSTAZIONE QMT-SS-SICILIA  
BUSBAR BBA10 IN  
SUBSTATION QMT-SS-SICILY



FORNITORE SOTTOSTAZIONE ENEL, SICILIA  
INCOMER ENEL SUBSTATION, SICILY

TRASFORMATORE BBT10, SOTTOSTAZIONE QMT-G-SICILIA, BARRA DI DISTRIBUZIONE BBB10  
TRANSFORMER BBT10, SUBSTATION QMT-G-SICILY, BUSBAR BBB10

INSTALLAZIONI A TERRA, SICILIA 1  
LAND INSTALLATIONS, SICILY 1

INSTALLAZIONI A TERRA, SICILIA 2  
LAND INSTALLATIONS, SICILY 2

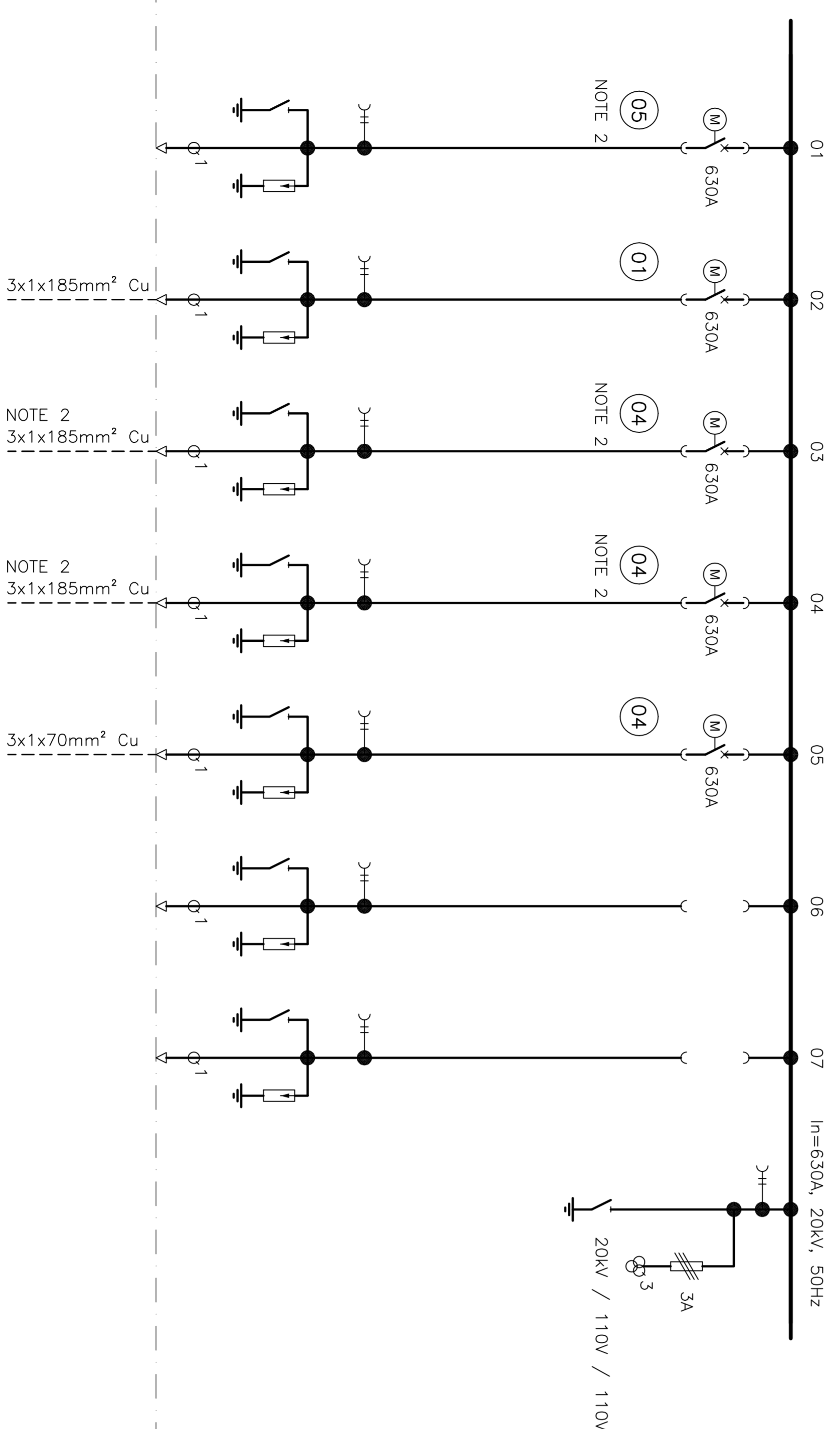
TRASFORMATORE BHT51 DISTRIBUZIONE LOCALE  
TRANSFORMER BHT51 LOCAL DISTRIBUTION

SCORTA SPARE

SCORTA SPARE

BARRA DI DISTRIBUZIONE MISURAZIONE E MESSA A TERRA  
BUSBAR METERING AND EARTHING

WITHDRAWABLE TYPE SWITCHGEAR  
BARRA DI DISTRIBUZIONE BBA20  
SOTTOSTAZIONE QMT-SS-CALABRIA  
BUSBAR BBA20 IN  
SUBSTATION QMT-SS-CALABRIA



FORNITORE SOTTOSTAZIONE ENEL, CALABRIA  
INCOMER ENEL SUBSTATION, CALABRIA

TRASFORMATORE BBT20, SOTTOSTAZIONE QMT-G-CALABRIA, BARRA DI DISTRIBUZIONE BBB20  
TRANSFORMER BBT20, SUBSTATION QMT-G-CALABRIA, BUSBAR BBB20

INSTALLAZIONI A TERRA, CALABRIA 1  
LAND INSTALLATIONS, CALABRIA 1

INSTALLAZIONI A TERRA, CALABRIA 2  
LAND INSTALLATIONS, CALABRIA 2

TRASFORMATORE BHT61 DISTRIBUZIONE LOCALE  
TRANSFORMER BHT61 LOCAL DISTRIBUTION

SCORTA SPARE

SCORTA SPARE

BARRA DI DISTRIBUZIONE MISURAZIONE E MESSA A TERRA  
BUSBAR METERING AND EARTHING

**Stretto di Messina**  
Consorzio per la gestione, gestione e gestione del sistema della Strada 1 e Corsica  
Lung. n° 1000 del 17 febbraio 1971, articolo 48 § 1 n° 11 del 24 luglio 2003

**PONTE SULLO STRETTO DI MESSINA**  
PROGETTO DEFINITIVO

**EUROLINK S.C.A.R.L.**  
INGEGNERIA S.P.A. (MILANO)  
CORPORATIVA INDIRIZIONE E SOCIETÀ S.A.L. (MILANO)  
ISHIKAWA, HASEGAWA HEAVY INDUSTRIES CO. LTD. (MILANO)  
A.C.I. S.C.S.P.A. - CONSORCIO STRADE (MILANO)

**COMI**  
Ing. E.M. Vito  
Project Manager  
(Ing. P.P. Marchiselli)  
(Ing. G. Palmisani)

**STRETTO DI MESSINA**  
Direttore Generale e  
Direttore Gestione e  
Manutenzione  
(Dott. P. Cucci)

**STRETTO DI MESSINA**  
Amministratore Delegato  
(Dott. P. Cucci)

**OPERA D'ATTRAVERSAMENTO**  
ELETTRICI  
IMPIANTI TECNOLOGICI  
DISTRIBUZIONE ELETTRICA MT/BT  
MT - QMT-SS-SICILIA E QMT-SS-CALABRIA - SCHEMA QUADRO ELETTRICO

ROV.	DATA	REVISIONE	REVISIONE
10/07/2011	10/07/2011	10/07/2011	10/07/2011
10/07/2011	10/07/2011	10/07/2011	10/07/2011
10/07/2011	10/07/2011	10/07/2011	10/07/2011